



Le mot du maire

Je serai là !!!



TCHOUPI

9ème Printemps Littéraire Romillois : **Salon du Livre**
50 auteurs



10ème Palmes Romilloises : **bilan**

Projets Contrat de Territoire



RD 321 **limitation** pour les poids lourds

Salles à louer à Romilly



Fermeture de classe maternelle

Réfection ligne Etrépagny - Pont de l'Arche



Vie communale.

Nos associations.

A
V
R
I
L
2
0
1
8



Le mot du maire

(avril 2018)

⇒ 9^{ème} Printemps Littéraire Romillois avec le Salon du Livre le 15 avril 2018

Nous vous rappelons la date du neuvième Salon du Livre (**Printemps Littéraire Romillois**) : dimanche 15 avril 2018, au complexe Aragon. Plus de 50 auteurs (dont Isabelle AUTISSIER, le commandant Christian PROUTEAU, Evelyne DRESS, Louise EKLAND et Daniel BARDET) seront présents à cette manifestation. L'entrée est gratuite.

Nous espérons encore une fois accueillir plus de 1000 visiteurs. Le samedi soir 14 avril, venez nombreux découvrir le **spectacle musical** donné par Isabelle AUTISSIER, célèbre navigatrice et présidente de WWF.

⇒ 10^{ème} édition des Palmes Romilloises : bilan de l'année 2017

Pour la dixième fois, nous avons décidé de mettre en avant les habitants qui ont marqué la vie Romilloise en 2017 d'une façon ou d'une autre et qui nous ont été signalés.

Une commune est considérée comme vivante si les employés communaux, les bénévoles des associations, les responsables des entreprises, les artisans, les commerçants et les enseignants y sont dynamiques.

Tout cela ne serait pas encore suffisant à rendre notre commune attrayante, il faut encore des initiatives pour que nos concitoyens, grâce à leur travail, à leurs actions individuelles ou à leur passion, participent à leur façon à la qualité de vie dans notre bonne commune de Romilly.

Le vendredi 16 mars 2018, à l'espace Louis Aragon, nous avons remis les **Palmes Romilloises 2017** à 122 nominés, soit avec les couples concernés pour les fleurissements et illuminations, 165 personnes :

19 maisons et jardins les mieux fleuris : 1^{er} prix : Mr et Mme René DOURVILLE.

27 diplômés du travail : 4 mentions Grand Or pour 40 ans de travail : Mme Carole BIVILLE, Mme Martine HEQUET, Mr Jean-Pierre DELACOUR, Mr Urbain CROMBEZ.

19 meilleures illuminations de Noël : 1^{er} prix : Mr et Mme Jean LANÇON.

27 élèves avec mention au Brevet : 13 mentions très bien : Léonie AVISSE, Clara BECQUET, Enzo BOSSI, Margaux CAPON, Anthony CHAVET, Cidallia FERREIRA, Quentin FRODELLO, Imran GOMEZ, Ethan LEFEBVRE, Fabien LEFEBVRE, Timothée OLLIVIER, Noah RAMAZ, Maëva REGO DE SOUSA.

9 récompenses sportives : 1^{er} prix : Mr Axel MAUGÉ.

12 distinctions diverses : 1^{er} prix : Mr Guy MESLIN pour la Taillanderie.

9 trophées du palmarès des 9 premières années (2008 à 2016).

⇒ **Contrat de Territoire avec le Département et la Région : des projets...**

Pour espérer des subventions, une commune doit formaliser des projets à long terme (2018-2020, voire davantage) avec le Département et la Région en participant à un **Contrat de Territoire** établi par le biais de la Communauté de Communes.

Nous avons donc établi plusieurs dossiers pour des éventuels projets qui permettraient un développement harmonieux de Romilly sur Andelle (**Skate Park** pour le sport, **agrandissement et modernisation de la Mairie**, **Kiosque à Musique**, éventualité d'un **achat d'un terrain** en face de la Mairie, pérennisation du **Printemps Littéraire Romillois** pour la culture).

Nous postulons aussi aux services de l'Etat via la DETR pour le Skate Park.

⇒ **Limitation à 30 km/h sur la RD 321 pour les poids lourds de plus de 3,5 t**

Pour renforcer la sécurité sur la RD 321 et pour réduire les nombreuses nuisances subies par les riverains, le Conseil Municipal a proposé une **réduction de la vitesse** sur la RD 321 **pour les poids lourds de plus de 3,5t à 30km/h**.

⇒ Inauguration du Cœur de Bourg Condorcet le jeudi 19 avril

Nous allons inaugurer le **Cœur de Bourg Condorcet** le jeudi 19 avril à 17h30 sur place. Les discours et le verre de l'amitié auront lieu au CARRE. Vous y êtes invités.

⇒ Salles à louer à Romilly

Pour vos évènements et cérémonies, nous mettons en location trois salles avec des prix plus attractifs pour les habitants de Romilly :

La Maison du Marais (100 € une journée, 180 € le week-end pour les Romillois ;
280 € le week-end pour les extérieurs) ;

Le CARRE (210 € une journée, 320 € le week-end pour les Romillois ;
390 € une journée, 530 € le week-end pour les extérieurs) ;

ARAGON (340 € une journée, 575 € le week-end pour les Romillois ;
585 € une journée, 840 € le week-end pour les extérieurs) ;

Il y a un règlement intérieur pour chaque salle et des conditions de location des couverts.

⇒ Fermeture de classe en maternelle Maurice Genevoix

Depuis 2008, nous sommes passés de 12 classes à 17 classes. Nous avons une baisse sensible du nombre d'élèves inscrits en classe de maternelle. L'inspecteur de l'Education Nationale nous a informés que nous aurions une **fermeture de classe**.

Suivant les inscriptions, un recomptage pourrait être fait, mais le sujet reste délicat. Cela risque d'entraîner le départ d'une enseignante et la réaffectation d'une de nos ATSEM à une autre fonction.

⇒ Modernisation de notre ligne de chemin de fer

La SNCF prend en charge le **renouvellement de la voie de chemin de fer** qui va d'Etrépagny à Pont de l'Arche (passant par Romilly). Le premier semestre 2018, les rails, les traverses et le ballast seront remplacés. Le deuxième semestre 2018, nous aurons des travaux de signalisation. Le premier semestre 2019, il y aura le confortement et la réfection de certains ouvrages d'Art de type pont et remblai.

⇒ Vie communale

J'ai appris avec beaucoup de tristesse le décès de Madame Jacqueline LEFRANÇOIS, membre du CCAS depuis 25 ans.

Le mardi 1^{er} mai, nous serons heureux d'**accueillir nos Seniors** à l'espace Louis Aragon. Un repas de qualité sera servi par nos employés communaux. Une animation sera proposée et nous aurons le plaisir d'honorer nos doyens.

Le mardi 8 mai, nous commémorerons avec l'**U.N.C. Anciens Combattants** l'armistice de la deuxième guerre mondiale.

⇒ Nos associations

Du vendredi 13 au lundi 16 avril, le **Comité des Fêtes** organisera la fête communale Saint Georges avec la présence des forains et de leurs manèges.

Les **Mille-Pattes** organiseront leur Foulée Nocturne le samedi 21 avril avec l'épreuve de 10 km au label régional qualificatif pour les Championnats de France. La remise des prix se fera au C.A.R.R.E.

Les vendredi 20 et samedi 21 avril, l'**association R.P.F.C.** propose un loto à l'espace Aragon.

Le samedi 28 avril, **Normandy Country** propose une soirée western à l'espace Aragon.

Le samedi 5 mai, le **PRAHB (Handball)** organise sa soirée dansante au complexe Louis Aragon.

Le dimanche 6 mai, l'**Amicale du Personnel Communal** organise son vide-grenier sur la place Vimbert et le stade de la Choule.

Bon mois d'Avril...

Le maire, Jean-Luc ROMET

Vie Communale

BIBLIOTHEQUE-MEDIATHEQUE JACQUES PREVERT

Venez retrouver notre actualité sur notre blog : bibliothequemediathequeromillysurandelle.com

Toutes nos animations sont gratuites.

ROMILLY

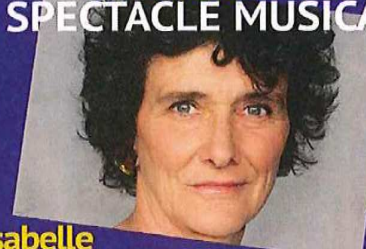
SUR ANDELLE

9^{ème} Printemps Littéraire Romillois

Dimanche 15 Avril

Samedi 14 Avril

«Une nuit, la mer»
SPECTACLE MUSICAL



Isabelle
AUTISSIER

Accompagnée par Pascal DUCOURTIOUX

20h - Complexe **ARAGON**

Entrée : 10 € -16 ans : 5 €

Réservation conseillée

06 87 07 70 05

SALON DU LIVRE

50 AUTEURS



Christian
PROUTEAU



14H15 / CONFÉRENCE
LE GIGN

Jean-Luc
RIVA

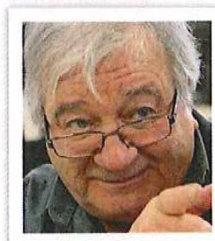
Louise
EKLAND



Evelyne
DRESS



Daniel
BARDET



STREET ART / Damien BOUCHE
ORIGAMI / Eric VIGIER

11-18H / ATELIERS

Prix Littéraire Romillois
Prix Coup de Cœur des Ados
Interviews par Richard GAUTHIER (FRANCE BLEU)
Expos, Table ronde, Conte, Jeux...

Isabelle
AUTISSIER

Présente le matin
10H30 / INTERVIEW

Philippe
KRAJAC

15H15 / LECTURE

Romilly
sur Andelle



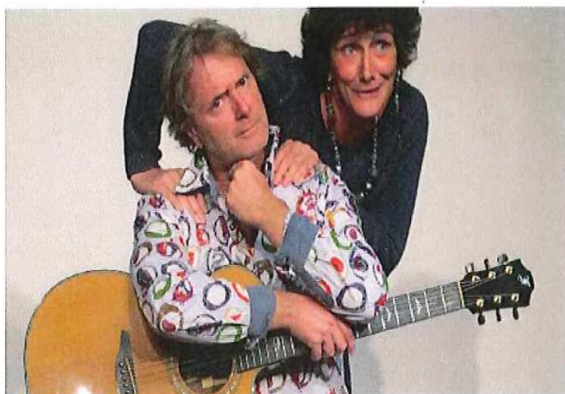
SALON DU LIVRE - 10H/18H
COMPLEXE ARAGON

INAUGURATION A 11H30 - ENTRÉE GRATUITE

Bibliothèque-Médiathèque Jacques Prévert 02 32 48 18 28



BIBLIOTHEQUE-MEDIATHEQUE JACQUES PREVERT



Dans une ambiance de veillée, rythmée par la musique de Pascal Ducourtioux, Isabelle Autissier nous fait partager l'intimité du marin dans une nuit de mer. Ce marin qui découvre le cap Horn, l'épopée des migrations polynésiennes, les souvenirs lorsque pour la première fois on voit neiger sur la mer, l'émotion de la dernière nuit à l'arrivée d'une course autour du monde...

Embarquement immédiat !

Samedi 14 avril à 20h00
Complexe Louis ARAGON

Nous vous accueillons dès maintenant pour vos réservations à la médiathèque aux horaires d'ouverture.
Entrée : 10 € -16 ans 5 € Nous vous attendons nombreux pour cette belle rencontre !

Séance ciné à la médiathèque

« Qu'est-ce qu'on a fait au bon dieu ? »

Mercredi 18 avril à 14h00



En partenariat
avec
la section jeune de la MIC

Film de Philippe de Chauveron – 1h37
Avec
Christian Clavier, Chantal Lauby, Ary Abittan
plus....



Bienvenue dans la famille Verneuil

LA SPARK COMPAGNIE VOUS PRESENTE DEUX SPECTACLES

Mercredi 04 avril 2018
Ainsi va la vie
15h, à Romilly-sur-Andelle
Lecture-spectacle

Jeudi 05 avril 2018
Réfugié.e.s en 9 lettres
19h, à Pont-Saint-Pierre
Forme spectaculaire dessinée et chantée



Plus d'informations
au 02 32 49 61 27
ou sur cdcl.fr



La Spark Compagnie vous propose :

Ainsi va la vie

Mercredi 4 avril 2018
À 15h, bibliothèque-médiathèque Jacques Prévert
à Romilly-sur-Andelle.

Lecture-spectacle pour les 6-8 ans d'après un texte original de la Spark Compagnie
Que se passe-t-il lorsque des événements imprévus nous emportent loin, très loin de chez nous ? Est-ce pareil ailleurs ? Et moi, suis-je toujours le même, ailleurs...

Réfugié.e.s en 9 lettres

Jeudi 5 avril 2018
À 19h, salle Edmond Calvo à Pont-Saint-Pierre.

Courte forme spectaculaire dessinée et chantée
Que se cache-t-il derrière les neuf lettres du mot réfugié.e.s ?
À travers le chant, le dessin et la narration, suivez le chemin de trois groupes de personnes obligées de quitter leurs pays pour des raisons économiques, climatique ou de sécurité.

Spectacle jeune public, dessiné et chanté pour aider les plus jeunes à comprendre ce qui se cache réellement derrière le mot « réfugié.e.s ».



Réservations et renseignements :
02 32 49 61 27
www.cdcl.fr

Tarifs de nos salles communales

| Maison du MARAIS (40 personnes max.) | |
|---|--------------|
| Tarifs Commune | |
| A la journée du matin 9h00 au lendemain 8h00 | 100 € |
| Au week-end | 180 € |
| Tarif hors Commune | |
| Au week-end | 280 € |

| Salle du C.A.R.R.E. (80 personnes max.) | |
|--|--------------|
| Tarifs Commune | |
| A la journée du matin 9h00 au lendemain 8h00 | 210 € |
| Au week-end | 320 € |
| Tarif hors Commune | |
| A la journée du matin 9h00 au lendemain 8h00 | 390 € |
| Au week-end | 530 € |

| Complexe Louis ARAGON (150 / 200 personnes max.) | |
|--|--------------|
| Tarifs Commune | |
| A la journée du matin 9h00 au lendemain 8h00 | 340 € |
| Au week-end | 575 € |
| Vendredi de 14h à 22h <i>(supplément pour préparation de salle)</i> | 50 € |
| Tarif hors Commune | |
| A la journée du matin 9h00 au lendemain 8h00 | 585 € |
| Au week-end | 840 € |
| Vendredi de 14h à 22h <i>(supplément pour préparation de salle)</i> | 50 € |

Tarif vaisselle : 0,70 € / personne.

MAJ le 1^{er} Janvier 2018

Vie sociale



Les Restos du Cœur

Nous sommes dans la campagne "d'été" depuis le 16 Mars et ce jusqu'à mi Novembre. Nous poursuivons donc les inscriptions pour les familles qui ont besoin de nous.

N'oubliez pas de vous munir de vos justificatifs de ressources et de dépenses (documents nécessaires et obligatoires).

Dans le cadre de la Collecte Nationale des Restos du Cœur, qui a eu lieu les 9 - 10 - 11 Mars dernier, nous avons collecté 3 tonnes 543 kgs, dans les 2 Intermarché de Romilly et Perriers sur Andelle et les 2 Carrefour Market de Fleury et Charleval, soit 206 kgs de plus que l'an passé.

Nous remercions vivement toutes les personnes qui ont répondu favorablement à nos sollicitations. Ceci nous permettra de mieux accueillir les familles pendant cette longue période.

Nous sommes ouverts tous les Vendredis de 13 h 30 à 16h 30.

☎ aux heures d'ouverture 09 64 23 14 27 ou Nelly 02 32 48 07 90 - 06 61 90 51 34.

C.C.A.S.

Etablissement communal autonome et indépendant du Conseil Municipal

Ses principales missions consistent à accueillir, écouter, informer, orienter, conseiller, aider, sous couvert des membres du C.C.A.S. (5 élus et 4 membres extérieurs).

Nous sommes bien sûr à votre disposition pour vous aider :

Lundi 8h30 – 12h / Mardi 8h30 - 12h00 et 13h30 – 17h / Mercredi 8h30 – 12h / Jeudi 8h30 – 12h / Vendredi 8h30 – 12h ☎ **02.32.48.73.08 Corinne CANDEIAS**

Pour info : une aide à la **cantine** est également possible sous certaines conditions. Prendre contact avec le C.C.A.S.

Après-midi gourmande RPA La Potière : Mardi 11 Avril.

Logements RPA La Potière libres : pour toute information ☎ **02.32.48.73.08 Corinne CANDEIAS**



Résidence pour Personnes âgées - La Potière

Dans un cadre verdoyant bordé d'un cours d'eau, agréable et convivial, le foyer résidence pour personnes âgées "La Potière" de Romilly-sur-Andelle, accueille les personnes de plus de 60 ans valides ou semi-valides (autonomes).



Actuellement quelques T1 (33 m2) restent disponibles, pour un loyer de 444 €(charges de chauffage au gaz et d'eau comprises).

Ces appartements non meublés sont remis à neuf. L'aide personnalisée au logement (APL) peut être attribuée selon les ressources.

La Résidence se trouve dans une ville dotée de tous les services de proximité (commerces, poste, cabinet médical, pharmacie, cabinet dentaire, livraison de repas et intervention d'aide-ménagère possibles). Des activités sont proposées dans la Résidence (club des roses d'automne et par la municipalité).

La mairie assure une fois par semaine la prise en charge des résidents en mini bus jusqu'au supermarché.

Le FRPA " La Potière", par son cadre exceptionnel, propice au calme et la sérénité avec un loyer convenable, constitue un endroit idéal pour une retraite paisible.

**Pour tous renseignements complémentaires ou visite
CCAS de Romilly-sur-Andelle 02 32 48 73 08**



Permanence C.I.D.F.F.
(Centre d'Information sur les Droits des Femmes et des Familles)
Mardi 17 Avril

La permanence est assurée en Mairie de Romilly sur Andelle tous les 3èmes mardis du mois de 13h30 à 16h45.
Rendez-vous conseillé au 02 32 33 44 56 - CDIFF de l'Eure, 12 rue de l'Espéranto - Espaces Olympes de Gouges - Apt 42 - 27000 EVREUX - Mail : standard@cdfif27.fr

Informations sur les permanences des assistantes sociales

Permanences d'accueil social à Fleury sur Andelle, le mardi après-midi et le jeudi matin avec rendez-vous.
Permanences de Romilly / Andelle à la RPA La Potière sur rendez-vous.

Pour tout nouveau dossier ou en cas de difficultés, téléphoner au numéro unique : 02 32 31 97 17.

Sinon, joindre le centre médico social de Fleury sur Andelle au 02.32.49.52.21

Nouveau

Vous recherchez un emploi : des offres d'emploi figurent sur le moteur de recherche mis à votre disposition sur le site de Romilly sur Andelle, en page d'accueil, informations pratiques :

www.normandie-est-emploi.fr



Initiatives pour l'Emploi des Jeunes

Dynamic'Emploi a mis en place une action en faveur des jeunes sur le territoire.

Public : Jeunes de moins de 26 ans sans emploi et sans formation au moment de l'entrée.

But : entrée en emploi et / ou en formation.

Accompagnement renforcé d'une durée de 6 mois : 1 entretien individuel tous les 15 jours, une journée par semaine d'action collective. **Si vous êtes intéressé(e), merci de contacter le 06 81 01 95 78.**

Permanences de la Mission Locale - Espace Enfance Jeunesse La Marelle
25 Sente des Jardins du Levant



Jeudi 05 et Vendredi 27 Avril de 9h30 à 12h00
Mercredi 18 Avril ANNULE

Contact Mission Locale : ☎ 02 32 49 90 09 Email : mission.locale@mlv2al.fr Site internet :
www.mlv2al.fr www.facebook.com/missionlocale.v2al



Vous recherchez un moyen de locomotion pour un emploi, une formation, une démarche...

La Mission Locale et la Communauté de Communes de l'Andelle, en partenariat avec l'association Alfa, mettent à **vos dispositions deux scooters et une mobylette** pour effectuer vos déplacements.

Renseignements ☎ 02 32 49 90 09



Croix Rouge Française

Horaires d'ouverture du « Vestiboutique » de l'antenne de Fleury sur Andelle - Local au Petit Nojeon (RD 321)

Ouverture les mardis et vendredis de 14h00 à 16h00 et le deuxième samedi du mois de 14h00 à 16h00.



Quelles aides possibles pour passer son Permis B pour les 16-25 ans ?

Pour les jeunes l'obtention du Permis reste un incontournable pour décrocher rapidement un emploi. Aussi l'accompagnement global que propose la Mission Locale aux jeunes inclue la facilitation de l'accès à la mobilité par la mobilisation de dispositifs locaux et nationaux ou d'aide financière pour l'accès au permis

Un jeune accompagné par la Mission Locale peut donc activer plusieurs aides et dispositifs pour financer son permis partiellement ou totalement

- **Utiliser son allocation Garantie Jeunes.** Dans le cadre de cet accompagnement un jeune peut percevoir 470€ par mois pendant un an s'il ne perçoit aucun revenu.
- **Utiliser son allocation Parcours d'Accès Contractualisé vers l'Emploi et l'Autonomie (PACEA).** Là encore un jeune, dès lors que son projet professionnel a été validé, peut se voir attribuer une aide ponctuelle de 3 x 530€ maximum.
- **Activer son Compte Personnel de Formation (CPF).** Un jeune peut mobiliser son compte personnel de formation et/ou se voir attribuer 100h d'abondement s'il n'a jamais travaillé afin de lui permettre de financer pour partie son Permis. Dans ce cadre, les Missions Locales sont habilitées à aller jusqu'à la validation des dossiers financiers dans le compte CPF des jeunes concernés.
- **Avoir recours à l'Aide Financière Unique (AFU) du Conseil Départemental.** Cette aide est attribuée après une évaluation réalisée par le conseiller de la Mission Locale et en fonction de la situation personnelle, familiale et financière du jeune. Elle se monte à 200€ pour le code et 300€ pour la conduite.
- **Activer le Permis à 1 € ou le Microcrédit personnel.** La Mission Locale en partenariat avec 3 partenaires bancaires peut instruire des dossiers de Microcrédit (taux d'intérêt à 2%) pour tous jeunes bénéficiant d'une capacité de remboursement (allocations formation, indemnités chômage, contrat d'apprentissage, revenus issus de contrats aidés ou de l'intérim).
- **Activer le CIVIC'UP lorsque qu'un jeune effectue son service civique dans l'Eure ET qu'il réside dans l'Eure.** La CAF de l'Eure, en partenariat avec la Direction Départementale de la Cohésion Sociale de l'Eure et le CRIJ Normandie Rouen, propose de soutenir des projets à destination de jeunes réalisant une mission de service civique, à travers le dispositif « Civic'up 27 ». D'un montant maximum de 1500€ cette aide peut-être utiliser pour financer un permis.



Pour toute information n'hésitez pas à consulter les sites internet ou page Facebook suivante:

www.mlv2al.fr

www.facebook.com/missionlocale.v2al

<http://www.moncompteformation.gouv.fr/article/des-maintenant-utilisez-votre-cpf-afin-de-preparer-votre-permis-b>

<http://www.crijnormandierouen.fr/Civic-up-27.html>

ROMILLY

Organisée
par le Comité
des Fêtes

SUR ANDELLE

Fête

13.14.15
AVRIL

St Georges

VENDREDI 13 SOIRÉE

19h30

Salle du
C.A.R.R.E.

COCHON DE LAIT

COCHON DE LAIT À LA BROCHE
+ 1 PRESSION* + DESSERT : 15 €

AMBIANCE
MUSICALE

Sur réservation : 06 67 30 11 72 (après 18h)

FÊTE FORAINE

DIMANCHE 15

A partir de
6h00

FOIRE à TOUT

Dans le centre-ville - 2 € le mètre

Sur réservation : 06 67 30 11 72 (après 18h)

Restauration et buvette sur place assurées par le Comité des Fêtes

SAMEDI 14

17h00 Salle du C.A.R.R.E.

CONCOURS MAQUILLAGE & COIFFURE

Pour les élèves des classes
maternelles et primaires de Romilly

RÉCOMPENSE POUR
LES 5 PREMIERS



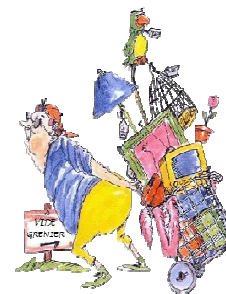
L'Amicale du Personnel

Comme chaque année, l'Amicale du Personnel Communal organise son

Vide-grenier

Dimanche 06 Mai 2018

à partir de 6 heures du matin sur la Place Vimbert.



Réservé uniquement aux particuliers. Sans réservation.

Tarifs : 3 € le mètre linéaire. **Pour tout renseignement ☎ 06 16 14 73 35.**



R.P.F.C.

Loto

Vendredi 20 et Samedi 21 Avril à 20h30 (ouverture des portes à 18h30)

Complexe ARAGON

Possibilité de restauration sur place - Rens. : 06 78 67 35 15



Normandy Country

Soirée Western

Samedi 28 Avril

Complexe ARAGON

Rens. 06 03 03 88 67



Le **Samedi 21 avril** se déroulera notre **24ème Foulée Nocturne** de la Saint-Georges, course à pied en nocturne ouverte à toutes et à tous, licenciés ou non, enfants et adultes, dans les rues de Romilly sur Andelle organisée par notre Club. Rappelons que dans cette manifestation, le 10 km comporte le Label Régional Qualificatif pour les Championnats de France des 10 Km.



A l'occasion de cette manifestation, les rues suivantes : Rue Neuve, Avenue de la Gare, Rue des Hautes Rives, Chemin du Moulin des Ponts, Rue Blingue, Rue Marbeuf, Rue de la Planquette, Rue St Georges, seront interdites à la circulation et au stationnement de 19h30 à 23h30 comme décrit dans l'arrêté municipal N° 002/18, entériné par la Préfecture d'Evreux. Toutes infractions signalées seront poursuivies et réprimées.

Conscients des problèmes occasionnés par cette manifestation, nous vous prions de bien vouloir nous en excuser.

Nous vous invitons néanmoins à venir encourager les participants dont beaucoup sont des Romilloises et Romillois. L'occasion de voir évoluer des athlètes de haut niveau, tel que Mokthar Bénhari, champion international, vainqueur du 10 km en 2017. Vous pouvez également participer ou faire participer votre famille. Nous vous remercions pour votre compréhension, votre discipline et votre soutien.

Les organisateurs



24^{ème} FOULEE NOCTURNE de la Saint-Georges

Samedi 21 Avril 2018

Organisée par le Club FFA, Agréé Jeunesse et Sports

LES MILLE-PATTES DE ROMILLY

Course à pied pour tous, enfants, adultes, licenciés ou non,



20h30 : 150 M : 2 à 5 ans : G & F : Gratuit
20h45 : 500 M : 6 à 9 ans : G & F : Gratuit
21h00 : 1,5 Km : 10 à 15 ans : H & F : 3 €
21h20 : 5 Km : Minimes à Vétérans : H & F : 6 €
22h00 : 10 Km : Cadets à Vétérans : H & F : 8 €

A Label Régional Classant et Qualificatif pour les **Championnats de France**

Primes aux 3 premiers du scratch sur le 10 km : H & F : 200 €, 150 € & 100 €

Primes 150 € pour le record de l'épreuve H et F

Inscriptions sur place dès 19h30 avec 2 € de plus pour les 5 et 10 km. Les inscriptions et retraits de dossards seront clos 15 mn avant chaque départ. Sur place : **Parking, Douches, restauration.**

Il est interdit de courir accompagné d'un animal, d'une poussette, d'un vélo ou d'un skateboard.

Tout concurrent n'ayant pas son dossard apparent pendant l'épreuve ne pourra pas être classé.

Selon la réglementation en vigueur chaque concurrent peut-être assujetti au contrôle anti-dopage

Bulletin d'inscription à renvoyer avant le 15 / 04 / 2018 à : Les Mille-Pattes de Romilly

Foulée Nocturne de la St Georges - Hôtel de Ville - Rue Neuve - 27610 Romilly sur Andelle

Tout bulletin non accompagné de la photocopie de la licence FFA en cours ou du certificat médical de non contre indication à la pratique de la course à pied en compétition datant de moins d'un an le jour de l'épreuve, **et non** accompagné du règlement de l'engagement, ne sera pas pris en compte.

NOM : PRÉNOM : SEXE : H () F () DATE DE NAISSANCE : .../.../...

N° Licence : Catégorie : Club ou équipe :

ADRESSE COMPLÈTE :

Code Postal : Ville :

DISTANCE CHOISIE : 100 M GRATUIT () : 500 M GRATUIT () : 2 KM : 3 € () : 5 KM : 6 € () : 10 KM : 8 € ()

Signature obligatoire : Chèque à l'ordre des Mille-Pattes de Romilly

Tarifs pour Clubs et Groupes : Pour 10 inscriptions, 9 payantes, 1 gratuite

☎ 02.76.49.00.72 : Fax : 02.32.61.11.73 : Email : lefevre.linant@wanadoo.fr

Résultats complets sur CB2000.fr



R.P.F.C.
☎ 06 36 20 36 79

| | | | | | |
|--------|---------------------|-------|----------------|--------------------|-----------------|
| 21-avr | Pont Saint Pierre | 10H00 | U9 | PLATEAU | PLATEAU |
| 21-avr | Romilly sur Andelle | 10H15 | U11 A ET B | PLATEAU | CHAMPIONNAT U11 |
| 21-avr | Pont Saint Pierre | 14H30 | U13 A | MALHERBES SURVILLE | CHAMPIONNAT D3 |
| 21-avr | Romilly sur Andelle | 16H00 | ENT U18 | GISORS | CHAMPIONNAT D3 |
| 22-avr | Pont Saint Pierre | 10H00 | RPFC MATI-NAUX | CHARLEVAL | CHAMPIONNAT M |
| 22-avr | Pont Saint Pierre | 15H00 | RPFC B | EVREUX LUSITANOS | CHAMPIONNAT D1 |
| 22-avr | Romilly sur Andelle | 15H00 | RPFC C | VAL VAUDREUIL B | CHAMPIONNAT D3 |
| 29-avr | Pont Saint Pierre | 15H00 | RPFC A | GRAND QUEVILLY FC | CHAMPIONNAT R1 |



R.A.S.



Stage de QI GONG



Le *Qi Gong* est une gymnastique traditionnelle chinoise et une science de la respiration qui est fondée sur la connaissance et la maîtrise de l'énergie vitale et qui associe mouvements lents, exercices respiratoires et concentration. Le terme signifie littéralement « maîtrise de l'énergie vitale ».

Les effets allégués d'une pratique régulière du *Qi Gong* vont de l'augmentation de la capacité de prévention et de guérison des maladies et des blessures, du maintien en bonne santé, de l'augmentation de la qualité de vie, de la longévité et, du développement de soi.

Vendredi 6 avril
de 19h à 20h

Entrée

au **CARRE**

Gratuite

à **ROMILLY sur Andelle**



Contact : 02.32.49.14.05



MJC A.L.E.R.

Soirée Couscous

Organisée par le secteur Jeunesse
Vendredi 20 Avril à partir de 19 heures
Salle du C.A.R.R.E.



Tarifs : 15 € adultes et 8 € enfants (- 10 ans)

(boisson, fromage, dessert compris)

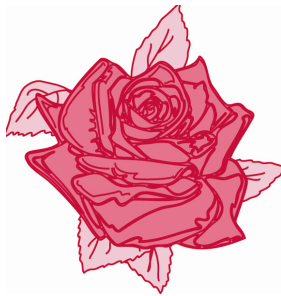
Possibilité de prendre à emporter ! (le préciser par téléphone)

Réservation obligatoire au 02 32 48 04 09



Les Roses d'Automne

Quelques places restent disponibles pour le voyage du mois de Septembre en Camargue.



Voyage en **Camargue du 2 au 7 Septembre 2018** :

- Transport en car grand tourisme,
- hébergement en hôtel 3 *,
- repas du diner du jour 1 au petit déjeuner du jour 6, boissons à tous les repas,
- guide accompagnateur pour toutes les visites et excursions mentionnées au programme,
- animations en soirées, assurance rapatriement.

Prix : 677€ par personne (chambre individuelle : 125€)

Possibilité de paiement en plusieurs fois.

Renseignements Madame Védie ☎ 02 32 48 70 22



L'apéro bio sain et gourmand
Samedi 21 Avril, de 14h30 à 16h30
Pôle bio des Hauts Prés, Val De Reuil (27)

En partenariat avec les maraîchers bio des Hauts prés pour leurs légumes. Adhérent 17€ - Non-adhérent 20€

Mes bons desserts aux sucres naturels
Samedi 28 Avril, de 14h30 à 16h30
Pôle bio des Hauts Prés, Val De Reuil (27)



En partenariat avec Artisans du Monde pour leur épicerie, la Ferme de la Cacheterie pour leurs oeufs et la Ferme du Chant des Meules pour sa farine. Adhérent 17€ - Non-adhérent 20€

Pour toute info, vous pouvez contacter Julie : 02 32 48 06 71 - webmaster@saveursetsavoirs.fr

Intercommunalité

6^{ème} édition
à Romilly s/Andelle

TREPLIN DE MUSIQUES ACTUELLES

26 MAI 2018

Un enregistrement en studio
A GAGNER !

Les inscriptions sont ouvertes
JUSQU'AU 30 AVRIL 2018

Dossier d'inscription téléchargeable sur :
www.cdcla.fr

Logo de la Région Occitanie et logo de la CdCLA.

Vous faites partie d'un groupe de musique et vous souhaitez vous faire connaître ?

Participez au 6^e tremplin de musiques actuelles, une occasion unique de jouer devant un large public avec des conditions techniques professionnelles.

Le 26 mai 2018 à 19h
à la salle Aragon de Romilly-sur-Andelle

Pour participer, téléchargez le dossier de candidature sur la page d'accueil du site internet de la communauté de communes : www.cdcla.fr.

Les inscriptions sont ouvertes
jusqu'au 30 avril 2018

NOUVEAU !
Tous les participants repartiront avec des places pour un concert dans une salle de la Région et des places pour un spectacle de la saison culturelle de la CdCLA.

Un enregistrement en studio
A GAGNER !

Infos : 02 32 49 61 27
veronique.youinou@cdcla.fr

Ainsi va la vie
lecture dramatisée de Saint-Exupéry
Nolwenn Leroux & Marie Perle

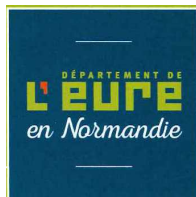
Gratuit

Ainsi va la vie
Mercredi 4 Avril à 15 heures
à la bibliothèque-médiathèque Jacques PREVERT
à Romilly sur Andelle

Lecture spectacle pour les 6 - 8 ans
d'après un texte original de la Spark Compagnie

Gratuit

Informations diverses



Vous avez entre 18 et 25ans et vous souhaitez acheter votre 1ère voiture, le Département de l'Eure propose aux 18/25 ans résidant dans l'Eure, 3000 prêts auto sans intérêt ! Demandez votre prêt à 0 % sur VosAides.Eure.fr
Comment en bénéficier : rendez-vous sur : <https://vosaideseure.fr>



PAROISSE NOTRE DAME SEINE ANDELLE

Célébration eucharistique à la résidence RPA La Potière le **Mercredi 4 Avril 2018 à 15 heures.**

ANDELLE AUTO

Entretien, réparation toutes marques. Achat, vente, neuf et occasion. Monsieur ZOUINE, 1148 Rue de la Libération
☎ 06 63 55 72 11 Mail : andelleauto@gmail.com

La boulangerie-pâtisserie de Romilly sur Andelle, « Le Fournil des Deux Amants », dont les propriétaires sont Monsieur et Madame DECLOMESNIL, a ouvert le 6 mars dernier ☎ 02 76 10 10 98

SYGOM : RAMASSAGE DES ORDURES MENAGERES.

Les ordures ménagères sur la commune sont ramassées **DEUX JOURS PAR SEMAINE** :

le Lundi ⇒ sortir les poubelles le Dimanche soir et le Jeudi ⇒ les sortir le Mercredi soir.

Le tri sélectif a lieu en même temps le Jeudi avec les sacs jaunes.

Les **sacs jaunes** sont à **UTILISER EXCLUSIVEMENT** pour le **TRI SELECTIF** du Jeudi.

En dehors de cet usage , ILS NE SERONT PLUS RAMASSES.

SY.G.O.M. ☎ 02.32.54.47.64

Entretiens de vos haies, de vos arbres, sur la voie communale

Les haies et les branches d'arbres qui dépassent sur les trottoirs doivent être régulièrement taillées par vos soins.

Par ailleurs, il est gênant que les lignes de France Télécom soient obstruées par les branches d'arbres, cela perturbe une bonne télécommunication. Les branches doivent également être taillées pour laisser un espace libre aux fils.

D'avance, nous vous remercions pour votre compréhension.



Nuisances sonores - Arrêté préfectoral

Les activités bruyantes effectuées par des particuliers telles que la rénovation, le bricolage et le jardinage réalisées à l'aide d'outils ou d'appareils tels que les tondeuses à gazon, tronçonneuses, perceuses, raboteuses, scies mécaniques, bétonnières, compresseurs à air ou haute pression, etc.... susceptibles de causer une gêne pour le voisinage, ne peuvent être effectuées, sauf intervention urgente, que :

- les jours ouvrables de 8h30 à 12h et de 14h30 à 20h , les samedis de 9h à 12h et de 15h à 19h
- les dimanches et jours fériés de 10h à 12h.

Nouveaux Habitants

Pensez à **vous faire connaître en Mairie** à l'accueil pour les démarches administratives : carte d'identité, carte grise (uniquement changement d'adresse) et pour que la municipalité puisse vous inviter à la réception des nouveaux habitants de l'année.



Recensement Service National

Jeunes Français de 16 ans, garçons et filles, faites-vous recenser !

Le recensement est une démarche civique obligatoire. L'attestation délivrée est **indispensable** pour s'inscrire aux examens (BEP, baccalauréat, permis de conduire, concours d'Etat, etc...)

Dès le 16ème anniversaire et pendant les 3 mois suivants, tous les Français, filles et garçons, doivent venir se faire recenser à la mairie de leur domicile. Se présenter avec livret de famille, carte d'identité, justificatif de domicile et de la 2ème nationalité. En cas d'impossibilité, le représentant légal peut effectuer cette démarche le jour de votre 16ème anniversaire ou dans les 3 mois qui suivent, présentez-vous (ou votre représentant légal) à la Mairie de votre domicile avec une pièce d'identité, le livret de famille de vos parents et, si besoin, tout document justifiant de la nationalité française. Une attestation de recensement vous sera délivrée par la mairie.

Adresse : MIN / DEF Caserne Philippon 56, rue Saint-Vivien CS 11313 76178 Rouen Cédex

☎ : 02 32 08 20 40 <http://www.defense.gouv.fr> Adresse Internet : csn-rouen.jdc.fct@intradef.gouv.fr

Le centre du service national de Rouen a fermé définitivement son accueil physique au public.

Site d'information routière département de l'Eure www.inforoute27.fr

Informations sur les chantiers routiers en cours et sur les conditions de conduite lors d'évènements bloquants majeurs (épisodes neigeux, ...)

LIGNE 390 ROUEN - EVREUX

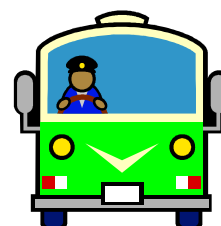
Départs possibles de Pont de l'Arche, d'Igoville, ...

Tous les renseignements sont sur www.eureenligne.fr Lignes régulières d'autocar Thème : transports

LIEUX D'ARRET DE LA LIGNE 540 Alizay - Rouen

4 arrêts sur Romilly :

- Café Le Marigny - rue Saint-Georges
- Mairie - rue Neuve - gare PMR
- RPA La Potière - Rue Blingue
- Le Tourne-Bride - Feux Avenue de la Gare



Merci de faire signe au conducteur et de préparer votre monnaie. **Tarif : 2 €** (sauf augmentation)

Se présenter à l'arrêt 5 minutes avant l'horaire de passage théorique.

Tous les renseignements sont sur www.eureenligne.fr Lignes régulières d'autocar Thème : transports

☎ 02 32 31 50 50

*Horaires à ce jour départ de Romilly vers Rouen : Du Lundi au samedi

- Feux Avenue de la Gare, du lundi au samedi 6h42 (**PS/VS**) - 7h10 (**PS** et sauf le samedi) - 12h37 (**PS**)
- RPA La Potière, du lundi au samedi 6h43 (**PS/VS**) - 7h11 (**PS** et sauf le samedi) - 12h38 (**PS**)
- Mairie, du lundi au samedi 6h44 (**PS/VS**) - 7h13 (**PS** et sauf le samedi) - 12h39 (**PS**)
- Le Marigny, du lundi au samedi 6h45 (**PS/VS**) - 7h15 (**PS** et sauf le samedi) - 12h40 (**PS**)

*Horaires d'arrivée sur Romilly en partant de Rouen : Du Lundi au samedi

- Le Marigny, du lundi au samedi 18h45 (**PS/VS**) - 17h55 (**PS** et sauf le samedi) - 15h (**PS**)
- Mairie, du lundi au samedi 18h46 (**PS/VS**) - 17h56 (**PS** et sauf le samedi) - 15h01 (**PS**)
- RPA La Potière, du lundi au samedi 18h47 (**PS/VS**) - 17h57 (**PS** et sauf le samedi) - 15h02 (**PS**)
- Feux Avenue de la Gare, du lundi au samedi 18h48 (**PS/VS**) - 17h58 (**PS** et sauf le samedi) - 15h03 (**PS**)

***PS** (périodes scolaires) **VS** (vacances scolaires)

Informations Santé

Maison Médicale Henri DUNANT - près d'Intermarché, 1868 A rue de la Libération ☎ 02-32-49-77-29

Horaires habituels du Secrétariat de la Maison Médicale : Du Lundi au Vendredi de 8h30 à 12h et de 14h à 19h, le Samedi de 9h à 12h. La Maison Médicale regroupe Médecins, pédicure, infirmières, diététicienne, psychologue. Prendre rendez-vous auprès du secrétariat pendant les heures d'ouverture.

Nouveau numéro national gratuit pour joindre un médecin généraliste en NORMANDIE, en dehors des heures d'ouverture des cabinets médicaux : **116 117** (tous les soirs après 20 h, le week-end à partir du samedi midi et les jours fériés). En cas d'urgence vitale, le **15** reste le numéro à composer.

Kinésithérapeute, ostéopathe ☎ 02 32 48 69 30 - Ancienne maison médicale - Rez-de-chaussée - 792 rue Blingue

Services de garde

En dehors des horaires d'ouverture de la Maison Médicale, si vous avez besoin d'un médecin pour consultation ou avis médical, **faire le 116 117 (voir ci-dessus). En cas d'urgence, faites le 15.**

Infirmières Week-end et jours fériés ☎ 02-32-49-23-25 (garde uniquement)

Dentiste Dimanches et jours fériés (pas le samedi) de 9 h à 13 h ☎ 02-32-31-60-41 (garde uniquement)

Pharmacies de garde : composer le 32 37 (messagerie vocale)

Seringues usagées

La pharmacie de Romilly sur Andelle récupère et échange les boîtes de seringues usagées

Gratuitement ☎ 02 32 49 76 64



TAXI BLOMME ☎ 02 35 23 08 03 ou 06 81 25 07 13 / **TAXI MANU** ☎ 06 07 77 13 69

Taxi et transport de malades assis

Cabinet dentaire

Mr PAVALUTA

858 Rue Blingue - Romilly sur Andelle

☎ 02 32 49 92 07

PHARMACIE Mr et Mme PUYHAUBERT

Rue Blingue ☎ 02 32 49 76 64

Horaires d'ouverture :

du Lundi au Vendredi : 9 h -12h30 et 14h30 - 20h00

le samedi : 9h - 12h30 et 14h30 - 18h30

Clinique vétérinaire de l'Andelle

Dr HERICHER / Dr FEHRENBACH / Dr BERTRAND

300 Rue de la Libération à Romilly sur Andelle

Du lundi au vendredi de 8h30 à 12h30 et de 14h00 à 19h00

le samedi de 9h00 à 13h00 et de 14h à 16h00

☎ 02 32 49 20 97 veterinaireandelle.com

En dehors des horaires d'ouverture, les informations concernant la permanence de soins sont disponibles sur appel téléphonique.

Le Défenseur des Droits 09 69 39 00 00

www.defenseurdesdroits.fr

CIDFF (droit des familles) 02 32 33 44 56

Victimes ou témoins de violences 3919

| | |
|---|-----------------------|
| S.A.M.U. | 15 |
| Gendarmerie | 17 |
| Pompiers | 18 |
| Appel d'urgence | 112 |
| Centre anti poison | 0800 59 59 59 |
| Réseau bronchiolite Haut-Normand | 02 35 71 70 82 |
| Appel d'urgence personnes sourdes ou malentendantes | 114 |
| Appel d'urgence sociale | 115 |
| Allo Enfance maltraitée | 119 |
| Halte au harcèlement à l'école | 3020 |
| Suicide écoute | 01 45 39 40 00 |
| www.suicide-ecoute.fr | |

La Lettre de Romilly est réalisée par la commission « Communication et Information » et le service administratif.

Elle est distribuée par deux agents communaux.

Courriel : mairie@romilly-sur-andelle.fr ☎ 02-32-48-73-00 fax : 02-32-49-28-00

Cette lettre est téléchargeable sur le site de Romilly : www.romilly-sur-andelle.fr



SERVICES PUBLICS

« Pôle Emploi » ☎ 3949

Informations en ligne sur www.poleemploi.fr.

Assistante Sociale

Pour les nouveaux dossiers

N° unique 02 32 31 97 17 Ou 02-32-49-52-21

Centre de Fleury Andelle

P.M.I. (Protection Maternelle Infantile)

☎ 02-32-49-52-21

Permanence pesées : les jeudis de 14h à 16h,
sans rendez-vous à Fleury/Andelle.

Consultation avec le médecin de la P.M.I.

Dr PETIT - sur rendez-vous (même n°)

A romilly : tous les lundis de 15h30 à 17h00

RPA Potière - Mme CAYZEELE - infirmière

Trésor Public ☎ 02 32 49 00 62

Zac La Vente Cartier à Charleval

Ramassage des ordures ménagères

Dépôt des ordures ménagères le dimanche soir
pour ramassage le lundi matin et le mercredi soir
pour ramassage le Jeudi matin avec les sacs
jaunes du tri sélectif ☎ 02 32 54 47 64

Syndicat Assainissement ☎ 02 32 48 20 70

Lundi 8h30-13h00 13h30-18h00

Mardi et Jeudi 8h30-13h30

Vendredi 8h30-13h00 13h30-18h00

Bureau : 78 rue Saint-Georges

VEOLIA EAU ☎ 09 69 39 56 34

Toutes les démarches sans se déplacer

7j / 7 24h/24

Lieu d'accueil pour les clients :

ZAC Eco Seine à Bouafles

du lundi au vendredi de 8h30 à 12h00

www.veoliaeau.fr

GAZ

N° d'urgence sécurité 0800 47 33 33

Pour raccordement au gaz 0810 224 000

Si contrat avec GDF Suez Dolce Vita

09 69 324 324 (appel non surtaxé)

ou www.gdfsuez-dolcevita.fr

Service Public

3939* « Allo service public » ou www.service-public.fr

*Le 3939 est accessible du lundi au vendredi de 8h30 à 18h30
et le samedi de 8h30 à 12h30

Les permanences CAF

☎ 0810-25-27-10

Mairie de Pîtres, sur borne à l'Espace des Deux Rives

Adresse postale : Allée des Soupirs 27026 Evreux Cédex

Site internet : www.eure.caf.fr

Amélioration de l'Habitat

Renseignements et conseils gratuits

Permanences 9 rue du Général Leclerc à Fleury sur Andelle

Le 3ème Mardi de 10h à 12h (sauf en Août)

☎ 02 32 39 84 00 Mail : contact27@soliha.fr

CARSAT (CRAM) ☎ 3960 24/24 7/7

Pour les appels à partir d'un mobile, faire le 09 71 10 39 60

C.I.C.A.S. d'Evreux - ☎ 0820-200-075

Permanence Caisse de Retraite Complémentaire

24 rue de la Harpe de 9h à 18h

Caisse Primaire d'Assurance Maladie C.P.A.M. ☎ 3646

✉ 1bis Place Saint Taurin 27030 EVREUX Cédex

SY.G.O.M. Gestion Ordures Ménagères ☎ 02 32 54 47 64

S.I.D.E.A.L. Piscine - Rue du Collège à Pont Saint Pierre

☎ 02 32 49 70 90 ou 02 32 49 70 59

Syndicat Intercommunal de l'Ecole de Musique

« Jacques LANGLOIS » Secrétariat ☎ 02 32 48 12 54

S.T.E.L.A. (Syndicat Transport des Elèves Lyons Andelle)

10 rue Henri Leray Fleury / Andelle ☎ 02 32 48 07 86

Bureau de Pîtres ☎ 02 32 49 40 40

Syndicat Mixte pour la gestion des Gymnases

ZAE La Vente Cartier à Charleval ☎ 02 32 49 44 52

E.D.F.- dépannage (24h/24 - 7j/7) ☎ 09 726 750 27

Mairie ☎ 02 32 48 73 00
Fax : 02 32 49 28 00
Du Lundi au Vendredi 08h30 - 12h00
et 13h30 - 17h30
Le Samedi 09h00 - 12h00
✉ Rue Neuve 27610 Romilly sur Andelle
mairie@romilly-sur-andelle.fr
Site internet : www.romilly-sur-andelle.fr
Service urbanisme en Mairie :
Ouvert au public tous les jours le matin
8h30 - 12h00

C.C.A.S. le matin ☎ 02 32 48 73 08

Police Municipale ☎ 06 85 55 39 42
☎ 06 81 68 51 87
Du Lundi au Vendredi de 8h à 19h30
Le Samedi de 9h à 12h00
Après 19h30, faire le 17 Gendarmerie

Biblio-Médiathèque ☎ 02 32 48 18 28
Lundi - Mardi - Jeudi 16h30 - 18h30
Mercredi - Vendredi 10h00 à 12h00
14h00 à 18h30
Samedi 09h00 - 12h00
Courriel : bibli.romilly@wanadoo.fr

Déchetterie ☎ 06 63 15 40 16
Du 1er Avril au 30 Septembre
Lundi : 08h00 - 11h45 et 13h30 - 17h45
Mardi, jeudi : 08h00 - 12h15
Mercredi, Vendredi, Samedi : 09h00 - 11h45
13h30 - 17h45
Du 1er Octobre au 31 Mars
Lundi, Mardi, Jeudi : 13h30 - 16h45
Mercredi, Vendredi, Samedi : 09h00 - 11h45
13h30 - 16h45

LA POSTE ☎ 02 32 49 76 49
Uniquement le matin:
Lundi, Mardi, Mercredi et Vendredi de 9h à 12h30
Jeudi et Samedi de 9h à 12h

Gymnase ☎ 06 71 87 33 09

R.P.A. La Potière ☎ 06 14 85 05 74

Permanences des élus

Municipalité

Monsieur Jean-Luc ROMET, Maire de Romilly sur Andelle
Samedi 7 Avril de 9h à 10h et Samedi 14 Avril de 11h à 12h

Monsieur Detlef KUHN, Adjoint Travaux

⇒ le 3ème Jeudi de 17 h à 18 h

Madame Dominique DAVID, Adjointe Vie Sociale

⇒ le 2ème Lundi de 17h30 à 18h30

Monsieur Bernard HURAY, Adjoint Urbanisme et Voirie

⇒ le 2ème Lundi de 17 h à 18 h

Monsieur Xavier CHIVOT, Adjoint Vie Associative

⇒ le 2ème Mercredi de 18 h à 19 h

Madame Pascale GERARD, Adjointe Culture, Sport, Restauration

⇒ le 3ème Jeudi de 17 h à 18 h

Monsieur Pierre CHIAPELLO, Délégué aux Affaires Scolaires

⇒ le 2ème Mardi de 17 h à 18 h

Mr Didier HOUSSAYE, Délégué Communication - Entreprises

⇒ le 2ème Mercredi de 17 h à 18 h

Monsieur Frédéric VIEUX, Délégué Budget - Finances

⇒ le 3ème Lundi de 17h30 à 18h30 (sur demande)

Vous pouvez également laisser un message pour l'élu concerné avec vos coordonnées auprès du secrétariat qui fera suivre ☎ 02 32 48 73 00

Madame Françoise COLLEMARE / Monsieur Thierry PLOUVIER
Conseillers Départementaux du Canton de Romilly/Andelle
Uniquement sur rendez-vous

☎ 06 82 66 55 81

☎ 06 25 22 66 72

Crèche Halte-garderie Récré Andelle ☎ 02 32 49 22 57

MJC A.L.E.R. (Secrétariat) ☎ 02 32 48 04 09
La MARELLE ☎ 02 32 48 04 09
RIBAMBELLE périscolaire maternelle ☎ 02 32 49 66 79
ECOLE DE MUSIQUE ☎ 02 32 48 12 54

Ecole Maternelle GENEVOIX ☎ 02 32 48 17 88
Ecole Louise MICHEL ☎ 02 32 68 79 23
Collège des Deux Amants ☎ 02 32 49 45 22

C.D.C.L.A. ☎ 02 32 49 61 27

✉ La Vente Cartier
Rue Martin Liesse BP 20
27380 Charleval
cdcla-andelle.fr