



La lettre de Romilly sur Andelle



Le mot du maire

Subventions rénovation thermique et agrandissement de la Mairie



Zone d'activités du château d'eau : modification du PLU

Eclairage Monument aux Morts en bleu, blanc, rouge



La bibliothèque-médiathèque en quelques chiffres et

Lecture publique - convention d'objectifs pour son développement

Contrat Enfance-Jeunesse 2019-2022



Très Haut Débit



Fin 2020 à Romilly sur Andelle

Les activités pour nos anciens de la Potière



Les « nounous » sur notre commune

Travaux divers dans la commune

Vie économique

Vie communale

Nos associations

Vœux du Maire pour tous
Vendredi 10 Janvier 2020 à 18 h
Complexe ARAGON



D
E
C
E
M
B
R
E

2
0
1
9

Le mot du maire

(décembre 2019)

⇒ **Rénovation thermique et agrandissement de la Mairie : subventions**

Nous avons présenté un **projet de rénovation thermique, de transition énergétique, d'agrandissement et d'aménagement de la Mairie** au Contrat de Territoire et nous avons obtenu en début 2019 un accord de subvention du Département.

La Mairie a été construite en 1984. Elle nécessite un nouvel aménagement de plusieurs faits (développement de la commune, chef-lieu de canton, accroissement de la population, services supplémentaires, nécessité de nouveau local des archives, de nouveaux bureaux, local spécifique d'accueil des Romillois pour les ASVP, agrandissement de la salle des mariages). De plus, une rénovation thermique et PMR est indispensable.

Nous avons donc retravaillé le projet avec un architecte et nous faisons une demande de subvention de 40 % auprès de l'Etat.

⇒ **Demande CDCLA : Zone d'activités du château d'eau**

La CDCLA travaille à la réalisation de la **Zone d'activités du château d'eau**. Il nous a été demandé une modification simplifiée du PLU (Plan Local d'urbanisme) pour adapter l'accès. En effet, il était prévu un raccordement par le contournement de Romilly envisagé un temps par le Département. Maintenant, un tourne à gauche sur la RD 321 est retenu.

La CDCLA prendra à sa charge l'ensemble des travaux et nous reverserons comme il se doit intégralement la part communale de la taxe d'aménagement à l'aménageur.

⇒ **Eclairage du Monument aux Morts la nuit en bleu, blanc et rouge**

Nous avons le devoir de mémoire et nous commémorons les évènements militaires 6 fois par an avec les anciens combattants et la population devant le Monument aux Morts.

En souvenir des disparus, le **Monument aux Morts** est éclairé la nuit aux couleurs tricolores nationales bleu, blanc et rouge.

⇒ **La Bibliothèque-Médiathèque en quelques chiffres**

Voici quelques **chiffres sur notre Bibliothèque-Médiathèque** :

1129 adhérents dont 57 hors commune, 687 adhérents actifs (adhérents qui ont pris au moins un document dans l'année).

Entre le 1^{er} janvier 2019 et le 14 août 2019, il y a eu 41 nouvelles inscriptions.

La Bibliothèque-Médiathèque possède 12 619 documents tous supports confondus (livres, magazines, CD, DVD). 6 653 appartiennent à la Bibliothèque-Médiathèque Jacques Prévert. 5 966 sont prêtés par le Département par le biais de la MDE.

Avec deux échanges par an et des navettes tous les mois, 12 380 documents ont été prêtés sur l'année 2018.

La Bibliothèque-Médiathèque organise de nombreuses animations tout au long de l'année depuis sa création : expositions, concours Lego, club ciné tous les mois, soirée jeux, animations pour Noël, organisation de conférences, concerts, rencontres et dédicaces avec des auteurs, un Salon du Livre avec près de 25 bénévoles, un club de lecture de 12 lectrices qui se rencontrent régulièrement, des concerts avec l'école de musique, l'accueil tout au long de l'année de 8 classes sur différentes animations en lien avec le travail des enseignantes.

Elle participe aussi à des actions culturelles du Département et du Ministère de la Culture : Normandie Bib'live, la fête du numérique, le film documentaire, les dévoreurs des livres, la nuit de la lecture. L'accueil du public est de 23h30 par semaine.

⇒ **Contrat Enfance-Jeunesse 2019-2022**

Nous avons validé en Conseil Municipal le **Contrat Enfance-Jeunesse 2019-2022**. La Communauté de Communes Lyons-Andelle a la compétence jeunesse (11-25 ans). La Commune de Romilly a la compétence enfance (3-11 ans) que nous déléguons à la MJC ALER. Pour bénéficier de l'aide financière de la CAF (Caisse d'Allocations Familiales), nous avons contractualisé les actions envisagées sur les 3 prochaines années.

⇒ **Convention d'objectifs pour le développement de la lecture publique**

Avec notre Bibliothèque-Médiathèque Jacques Prévert et nos deux agents, nous rentrons dans les critères que nous fixe le Département pour le **développement de la lecture publique**. Il ne nous reste plus que certains objectifs à atteindre dans les prochains mois.

⇒ **Très Haut Débit à Romilly : beaucoup de retard**

Le Syndicat Eure Normandie Numérique s'occupe du déploiement du Haut et du Très-Haut Débit sur le territoire de la CDCLA. Les communes qui n'avaient que la montée en débit ont d'abord été desservies. Le syndicat a pris énormément de retard pour les communes équipées de la fibre, du fait du manque de personnel qualifié pour la programmation et les raccordements. **Romilly/Andelle sera équipée en Très-Haut Débit en fin 2020.**

⇒ **Potière : de nombreuses activités pour nos anciens**

Voici une liste des **activités possibles à la Potière** pour nos anciens :

- après-midi jeux avec les Roses d'Automne ;
- ateliers cuisine avec Saveurs et Savoirs ;
- activités Do In (automassage) et Amma Assis (massage en position assise) ;
- Mandala (coloriage) + goûter ;
- activités Myriam ADJAL (Ongles, manucure, soin des mains, beauté, loto, lecture, couscous) ;
- rencontres intergénérationnelles avec le collège ;
- projection de films à la Médiathèque ;
- animation dégustation fruits exotiques + danse ;
- messe mensuelle ;
- chorale Chor'Andelle ;
- projet d'atelier équilibre.

⇒ **Vie économique**

Madame Coraline GADOUIN a créé une entreprise « **La Haute Couture de l'Esthétique** » qui propose des soins du visage et du corps à domicile.

Le magasin « **Le Mercanti** » a fermé ses portes. Les propriétaires, Madame WATTEBLED et Monsieur LIGNY, continuent et développent leur activité de vente ambulante de pizzas à emporter. Nous les remercions pour les années passées dans leur commerce.

Monsieur DESIL, **primeur sur le marché de Romilly** depuis de très nombreuses années, a cessé son activité. Des jeunes, Monsieur et Madame BENOITS, qui connaissent bien Romilly, ont repris leur place sur le **marché du vendredi matin**. Nous leur souhaitons pleine réussite.

L'entreprise, ROMILLY CARS, dirigée par Monsieur SLOYAN, a cessé son activité.

⇒ **Les « nounous » sur Romilly/Andelle**

Une **liste d'Assistantes Maternelles Agréées** est disponible au R.A.M.P.E. (Relais des Assistantes Maternelles Parents Enfants) de la CDCLA à Pont Saint-Pierre : 02.32.49.59.08. Nous avons sur le territoire environ 140 « nounous » et sur Romilly sur Andelle 20 assistants maternels.

Pour s'occuper de nos très jeunes, nous avons bien sûr la crèche qui est gérée par la Communauté de Communes Lyons Andelle.

⇒ Travaux divers dans la commune

Les **barrières en bois le long du Cabot rue Blingue** étaient détériorées. Nous avons remplacé les plus abimées. La **cuisine** du logement n° 1 du Cœur de Bourg Condorcet a été isolée.

Sur la **route de Pîtres**, les **panneaux d'entrée de ville** ont été déplacés pour coïncider à la vraie limite du territoire de Romilly et pour sécuriser la circulation en voiture sur cette route.

A la demande du SDIS, nous avons effectué des **travaux de sécurité** au complexe Louis Aragon.

Les **radiateurs du CARRE** ont été remplacés.

⇒ Vie communale

La CDCLA nous installera les **illuminations de Noël** sur la voie publique début décembre. Nos services techniques mettront des sapins décorés à divers endroits de la commune (écoles maternelle et élémentaire, halte-garderie, crèche, Marelle, Potière, Aragon, mairie). Nous allons égayer la mairie, le C.A.R.R.E., la Potière et le complexe Aragon avec des illuminations plus modernes. Un grand sapin de Noël décoré sera installé sur le parking Caliste.

Le mardi 19 novembre de 10h à 11h, nous avons accompagné les directrices d'école pour faire une **simulation** dans le cadre d'un PPMS. La même opération a eu lieu au collège.

Des jeunes de notre commune vont distribuer le samedi 14 décembre les **colis de Noël** à tous nos seniors âgés de plus de 65 ans (188 couples et 252 personnes seules, soit 628 personnes). Nous avons le grand plaisir d'organiser cette distribution. Des membres du CCAS iront remettre un cadeau à ceux qui sont hospitalisés.

Nous aurons le **Noël de la commune** le dimanche 15 décembre à l'espace Aragon à 15h (spectacle de Axel DOR-SAY, Magie ballons, goûter, arrivée du Père Noël) et nous espérons accueillir comme l'année dernière plus de 300 enfants et parents de Romilly. L'entrée est évidemment gratuite.

Nous organisons un repas avec nos **employés communaux** le mercredi 18 décembre au C.A.R.R.E.

Des membres de notre Conseil Municipal vont passer avec le **Père Noël** dans nos écoles pour distribuer aux scolaires des friandises le mardi 17 décembre.

⇒ Nos associations

Les samedi 30 novembre et dimanche 1^{er} décembre, la **MJC Aler** organise un loto à l'espace Aragon.

Le jeudi 5 décembre, l'**UNC** et **la commune** rendront hommage aux Anciens Combattants d'Algérie, du Maroc et de la Tunisie.

Un repas dansant animé a lieu à l'espace Aragon le samedi 7 décembre pour le **Téléthon** organisé par des bénévoles avec le soutien de plusieurs associations et de la commune. De nombreuses autres actions sont mises en place pour soutenir les **dons au Téléthon**, notamment un **marché de Noël fermier** le dimanche 8 décembre dans le complexe Aragon.

Les vendredi 6 AM, samedi 7 et dimanche 8 décembre AM, le **Comité des fêtes** va proposer à tous les Romillois de s'entraîner sur une patinoire synthétique sur la place Caliste.

Les samedi 21 et dimanche 22 décembre, un loto est organisé au complexe Aragon pour le **Téléthon**.

Le samedi 21 décembre, le club des **Roses d'Automne** organisera son goûter de Noël au C.A.R.R.E.

Le mardi 31 décembre, aura lieu le réveillon de la Saint-Sylvestre organisé par le **Comité des Fêtes**.

Le mardi 7 janvier, l'association **RAS** présente ses vœux au CARRE.

Bon mois de Décembre et bonnes fêtes de fin d'année....

Retenez la date des « **Vœux du Maire pour tous** » où vous êtes invités :

le vendredi 10 janvier 2020 à 18 h à la salle Aragon.

Un bilan de l'année 2019 sera présenté. A cette occasion, nous pourrons partager le verre de l'amitié.

Le maire, Jean-Luc ROMET

Vie Communale



Distribution des colis de Noël

La distribution des colis de Noël aux seniors aura lieu le :

Samedi 14 Décembre 2019

Comme chaque année, les enfants qui assurent la distribution, devront se munir d'une petite remorque et d'un stylo et se présenter à 8h30 devant la Mairie.

Les inscriptions sont prises en Mairie .

Appel :

Certains enfants ne possèdent pas de remorque. Si vous acceptez de leur prêter la vôtre pour ce Samedi 14 Décembre, veuillez contacter Madame GUILLUY au secrétariat de la Mairie ☎ 02-32-48-73-00



Noël de la Commune

Dimanche 15 Décembre

**Début du spectacle de Magie ballons
15 h précises - entrée gratuite
Complexe Louis ARAGON**



Puis arrivée du Père Noël



Distribution de friandises et goûter pour les enfants et les adultes.

BIBLIOTHEQUE-MEDIATHEQUE JACQUES PREVERT

Venez retrouver notre actualité sur notre blog : bibliothequemediathequeromillysurandelle.com

Toutes nos animations sont gratuites.

L'atelier de Noël

Dans une ambiance sucrée, les enfants réaliseront des biscuits et créations de Noël !



Mercredi 11 décembre à 14h30

Il est impératif de s'inscrire ! - Place limitée - A partir de 6 ans

Une boîte aux lettres du Père Noël est installée à la médiathèque. Tous les enfants peuvent y glisser leur lettre et ainsi, lui faire part de leurs envies. Afin que le Père Noël puisse répondre, il ne faut pas oublier d'indiquer nom, prénom et adresse postale !

2 Séances ciné à la médiathèque

Mercredi 18 décembre - 15h00



Un film d'Alain Chabat

Sortie au cinéma décembre 2017

Durée : 1h32

Avec Alain Chabat, Golshifteh Farahani, Pio Marmai et plus...

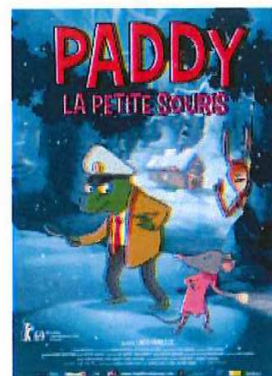
Nationalité : Français, Belge

Genres : Comédie, famille, fantastique

Synopsis :

Rien ne va plus à l'approche du réveillon : les 92 000 lutins chargés de fabriquer les cadeaux des enfants tombent tous malades en même temps ! C'est un coup dur pour Santa (Claus), plus connu sous le nom de Père Noël.

Samedi 21 décembre – 10h00



A partir de 3 ans

Un film de : Linda Hambäck

Sortie au cinéma décembre 2018

Durée : 1h07

Avec Jean-Michel Vovk, Maia Baran, Michelangelo Marchese et plus...

Nationalité : Suédoise

Genres : Animation, famille

Synopsis :

Une petite souris devient chef de police !

Une douceur d'animation suédoise

Fermeture de la bibliothèque du 30 décembre au 5 janvier 2019 inclus

CONCOURS D'ILLUMINATIONS DE NOËL



Un jury de Conseillers Municipaux viendra visiter en Décembre les illuminations de Noël de votre maison ou de votre balcon

**du 10 au 18 Décembre entre 18 heures et 20 heures
(pas d'inscription à faire)**

Pensez à allumer vos illuminations

Agenda Commémorations



Jeudi 5 Décembre 2019 : Monument aux Morts de Romilly-sur-Andelle : Commémoration des conflits Algérie/Maroc /Tunisie / Horaire: 18 heures et pot Mairie à 18h30.

Vendredi 8 Mai 2020 : Monument aux Morts de Romilly sur Andelle: Commémoration de la victoire du 8 mai 1945.

Lundi 8 Juin 2020 : Monument aux Morts de Romilly-sur-Andelle : Commémoration de la journée d'hommage aux morts pour la France en Indochine.

Mardi 14 Juillet 2020 : Monument aux Morts de Romilly-sur-Andelle: Commémoration de la Fête Nationale.

Samedi 29 Août 2020 : Monument aux Morts/ Carré Militaire/ Libération de la commune de Romilly sur Andelle par les Canadiens.

Mercredi 11 Novembre 2020 : Monument aux Morts: Commémoration de l'Armistice du 11 Novembre 1918.



ROMILLYTHON 2019

Les bénéfices de ces manifestations
sont reversés à l'AFM TÉLÉTHON

Renseignements Jacqueline VEDIE : 02 32 48 70 22

- Vendredi 6 décembre -

Stand de la MJC ALER

Vente de crêpes, brioches,
objets réalisés par la MJC, objets Téléthon
A 16h30 - Sortie des écoles

- Samedi 7 décembre -

Vente de brioches, Jacinthes, Chocolats...

- Le matin à partir de 9h,

dans la cour de la ferme de M. Fabert

- Le matin à 10h, à la RPA La Potière.

REPAS DANSANT

A 19h30 au Complexe Aragon

OFFREZ UN GÂTEAU !

Un geste pour participer au Téléthon :

offrir un gâteau pour le repas qui se déroulera
le samedi soir. Un geste généreux qui sera
très apprécié. Merci de l'apporter salle Aragon,
le samedi après-midi avant 17h.

- Dimanche 8 décembre -

Vente de brioches, Jacinthes, Chocolats...

Sortie de la messe à Pîtres

MARCHÉ DE NOËL GOURMAND

9h30/18h - Complexe Aragon - Entrée libre

Chocolat, foie gras, miel, plats cuisinés, confitures,
vins, bières, cidre, rhum arrangé*...

Bijoux, jeux de société, couture, Artisans du Monde...

Fabrication objets 3D,

Travail du cuir (démonstration),

Animation photographique (photobooth)

Buvette, vin chaud*, pâtisseries...

(L'alcool nuit à la santé à consommer avec modération)

Présence de bouchons 276 - Pensez-y !

TOMBOLA TÉLÉTHON :

Venez gagner votre sapin gourmand !

- 10% DE RÉDUCTION SUR LE PRIX DE VOTRE SAPIN AVEC LE MAGASIN POLLEN

Pour toute commande de sapin *passée avant le
30 novembre* au magasin POLLEN, rue St Georges.
Les sapins seront à retirer sur le Marché de Noël.

- 21 et 22 décembre -

WEEK-END LOTO - Complexe Aragon

Animé par Norbert et Josy

Réservations : 06 18 90 30 49 ou 06 21 24 72 28

ROMILLY SUR ANDELLE

dans le cadre du Romillython 2019

SAMEDI 7 DÉCEMBRE

Repas Dansant

Animation DJ avec
Manhattan Sono

Tombola

Animation
Zumba

Complexe Aragon

ADULTE : 15€ - ENFANT (-12 ans) : 8€

Apéritif / Animation : 19h30 - Repas : 21h

MENU : Kir pétillant,
Bouchée à la reine,
Mœlleux de Poulet
à la Forestière, Riz Pilaf,
Fromage, Dessert

RESERVATIONS :

02 32 48 70 22

NE PAS RETENIR SUR LA VOIE PUBLIQUE

AFM TÉLÉTHON

INNOVER POUR GUERIR



ROMILLY SUR ANDELLE

dans le cadre du Romillython 2019

DIMANCHE 8 DÉCEMBRE

Marché de Noël Gourmand

Créateurs, Producteurs et Artisans locaux



TOMBOLA
Gagnez le sapin
gourmand !

PRÉSENCE DE
L'ASSOCIATION
BOUCHONS 276
Amenez
vos bouchons !

VENTE
DE SAPINS

BUVETTE,
PÂTISSERIES,
VIN CHAUD...

Complexe Aragon

De 9h30 à 18h

ENTRÉE LIBRE

Infos : 02 32 48 70 22

NE PAS RETENIR SUR LA VOIE PUBLIQUE

AFM TÉLÉTHON

INNOVER POUR GUERIR



Vie sociale



Les Restos du Cœur

La campagne d'hiver a commencé le 26 Novembre 2019 et se terminera le 13 Mars 2020.
Si vous rencontrez des difficultés, même passagères, n'hésitez pas à venir nous rencontrer.
Pour cette campagne d'Hiver, le Centre des "Restos" sera ouvert :

le Mardi et le Vendredi de 13 h 30 à 16 h 00.

D'autre part, nous recherchons une coiffeuse qui pourrait consacrer 2 ou 3 heures par semaine à nos bénéficiaires. Si vous êtes intéressé(e), n'hésitez pas à nous contacter. Nous vous remercions par avance.

☎ aux heures d'ouverture 09 64 23 14 27 ou Nelly 02 32 48 07 90 - 06 61 90 51 34

C.C.A.S.

Etablissement communal autonome et indépendant du Conseil Municipal

Ses principales missions consistent à accueillir, écouter, informer, orienter, conseiller, aider, sous couvert des membres du C.C.A.S. (5 élus et 4 membres extérieurs).

Nous sommes bien sûr à votre disposition pour vous aider :

Lundi 8h30 – 12h / Mardi 8h30 - 12h00 et 13h30 – 17h / Mercredi 8h30 – 12h / Jeudi 8h30 – 12h / Vendredi 8h30 – 12h ☎ **02.32.48.73.08 Corinne CANDEIAS**

Pour info : une aide à la **cantine** est également possible sous certaines conditions. Prendre contact avec le C.C.A.S.

Logements RPA La Potière disponibles :

Renseignements / visites ☎ **02.32.48.73.08 Corinne CANDEIAS**



A noter : ATELIER « Equilibre et Vous » tous les jeudis de 14h à 15h jusqu'au 09 Janvier 2020 à la RPA la Potière. Ouvert à tous.



C.D.C.L.A.

Livraison de repas à domicile

Le service de livraison de repas peut pallier à un besoin ponctuel ou permanent pour un repas ou pour tous les repas de la semaine.

Cette prestation permet la consommation d'un repas équilibré tout en prévenant de l'isolement. Le bénéficiaire établit sa commande en fonction de ses besoins. Il n'y a pas de durée d'engagement, ni de préavis en cas de résiliation.

Quatre agents de portage **livrent les repas du lundi au vendredi** par véhicule frigorifique (hors jours fériés) entre 8h30 et 13h00. Les repas du samedi et du dimanche sont livrés avec celui du vendredi. Les repas des jours fériés sont livrés la veille.

Des menus existent pour les personnes qui suivent un régime spécifique (diabétique, sans sel, et sans sel/sans sucre). **Renseignements :** Béatrice BLASZCZYK ☎ **02 32 49 61 27 portagederepas@cdcla.fr**



Permanence C.I.D.F.F.

(Centre d'Information sur les Droits des Femmes et des Familles)

La permanence est assurée en Mairie de Romilly sur Andelle tous les 3èmes mardis du mois de 13h30 à 16h45. Rendez-vous conseillé au 02 32 33 44 56 - CIDFF de l'Eure, 12 rue de l'Espéranto - Espaces Olympes de Gouges - Apt 42 - 27000 EVREUX

Mail : standard@cidf27.fr

Informations sur les permanences des assistantes sociales

Permanences d'accueil social à Fleury sur Andelle, le mardi après-midi et le jeudi matin avec rendez-vous.

Permanences de Romilly / Andelle à la RPA La Potière sur rendez-vous.

Pour tout nouveau dossier ou en cas de difficultés, téléphoner au numéro unique : 02 32 31 97 17.

Sinon, joindre le centre médico social de Fleury sur Andelle au 02.32.49.52.21

Nouveau

Vous recherchez un emploi : des offres d'emploi figurent sur le moteur de recherche mis à votre disposition sur le site de Romilly sur Andelle, en page d'accueil, informations pratiques :

www.normandie-est-emploi.fr



Initiatives pour l'Emploi des Jeunes

Dynamic'Emploi a mis en place une action en faveur des jeunes sur le territoire.

Public : Jeunes de moins de 26 ans sans emploi et sans formation au moment de l'entrée.

But : entrée en emploi et / ou en formation.

Accompagnement renforcé d'une durée de 6 mois : 1 entretien individuel tous les 15 jours, une journée par semaine d'action collective. **Si vous êtes intéressé(e), merci de contacter le 06 81 01 95 78.**



Mission Locale

Permanences Espace Enfance La Marelle

25 Sente des Jardins du Couchant

Le Lundi matin, 1 fois par mois, de 9h30 à 12 h avec Madame Ludivine DUFILS

Prochaine permanence : lundi 09 Décembre.

Contact Mission Locale : ☎ 02 32 49 90 09 Email : mission.locale@mlv2al.fr Site internet : www.mlv2al.fr www.facebook.com/missionlocale.v2al



Vous recherchez un moyen de locomotion pour un emploi, une formation, une démarche...

La Mission Locale et la Communauté de Communes Lyons Andelle, en partenariat avec l'association Alfa, mettent à votre disposition deux scooters et une mobylette pour effectuer vos déplacements.

Renseignements ☎ 02 32 49 90 09



Croix Rouge Française

Horaires d'ouverture du « Vestiboutique » de l'antenne de Fleury sur Andelle - Local au Petit Nojeon (RD 321)

ROMILLY

SUR
ANDELLE

LE COMITÉ DES FÊTES ORGANISE

SAMEDI 7 DÉCEMBRE

LOTO DE NOËL

RÉSERVÉ AUX ENFANTS DES ÉCOLES MAURICE GENEVOIX ET LOUISE MICHEL

SALLE DU C.A.R.R.E

Ouverture des portes à 16h00 - Début des Jeux à 17h00

Prix du carton : 2 euros

RÉSERVATION OBLIGATOIRE AU 06 67 30 11 72 (Places limitées)



DU VENDREDI 6 AU DIMANCHE 8 DÉCEMBRE

Venez faire de la

PATINOIRE

**SUR LE PARKING «CALISTE»
GRATUIT POUR TOUS**

Vendredi de 16h15 à 18h

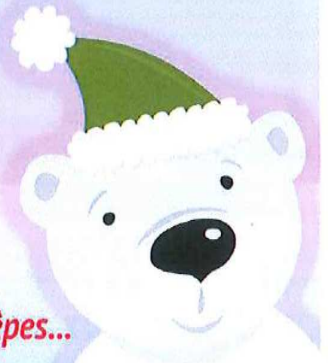
Samedi de 10h à 17h

Dimanche de 10h à 18h

*Possibilité de se restaurer sur place :
chocolat chaud, briochettes, hot-dogs, sandwiches, crêpes...*

LE COMITÉ DES FÊTES DÉCLINE TOUTE RESPONSABILITÉ EN CAS D'ACCIDENT OU DE VOL LORS DE CES MANIFESTATIONS

C. LEFEBVRE 03 49 34 94 / 09 69 80 00 00





**VENTE DE CREATIONS
ET
GOURMANDISES AU PROFIT DU TELETHON
Vendredi 06 Décembre 2019**

l'équipe d'animation de la MJC A.L.E.R sera **installée à la sortie de l'école élémentaire** pour une vente de crêpes, de gâteaux et d'objets décoratifs sur le thème de Noël. Dès 16h00, vous pourrez venir découvrir les créations des enfants sensibilisés à la cause défendue par le Téléthon.

L'intégralité des sommes récoltées sera reversée au téléthon.

Alors, nous vous attendons nombreux pour venir acheter friandises et objets de Noël.



RAPPEL : REPRISE DES ATELIERS D'INITIATION A L'INFORMATIQUE A LA MJC A.L.E.R

Depuis plusieurs années, la MJC A.L.E.R de Romilly sur Andelle ouvre ses portes les mardis matin en périodes scolaires de 10h30 à 12h00 pour animer des ateliers multi média à destination de tous.

Un animateur est à la disposition des utilisateurs pour les accompagner sur des questions liées à l'utilisation de l'informatique : logiciel, internet, organisation des outils, des photographies... Il est proposé une séance d'une heure et demie au tarif de 4,00€. **Pour vous inscrire, vous devez venir au secrétariat de la MJC A.L.E.R** afin de vous acquitter de votre **adhésion annuelle de 12,00€** pour l'année civile.

Pour pouvoir répondre individuellement à vos besoins, les places sont limitées à 5 ou 6 personnes par atelier, il est indispensable de venir vous renseigner sur le nombre de participants déjà inscrits.

Au-delà de ce nombre, nous pourrions envisager la mise en place de nouveaux créneaux les jeudis matin ou après-midi. Alors n'hésitez pas à vous manifester.

Quelques postes fixes sont à la disposition des utilisateurs mais il est fortement recommandé de venir avec son ordinateur portable.

Venez découvrir cet espace dans une ambiance conviviale !!!





R.P.F.C.

Date	Lieu	Horaires	Equipe RPFC	Visiteurs	COMPETITIONS
01-déc	Pont Saint Pierre	14H30	RPFC B	FC EVREUX 3	CHAMPIONNAT R3
07-déc	Romilly sur Andelle	9H15	U7	PLATEAU FUTSAL U7	PLATEAU FUTSAL U7
07-déc	Pont Saint Pierre	10H15	U11A U11B	PLATEAU U11	PLATEAU U11
07-déc	Romilly sur Andelle	11H00	U11 FEM	PLATEAU U11 FEM FUTSAL	PLATEAU U11 FEM FUTSAL
08-nov	Romilly sur Andelle	10H00	MATINAUX	ETREPAGNY	CRITERIUM MATIN
08-déc	Pont Saint Pierre	14H30	RPFC	BOIS GUILLAUME	CHAMPIONNAT R1
08-déc	Romilly sur Andelle	14H30	RPFC C	VAUDREUIL B	CHAMPIONNAT D2
13-déc	Romilly sur Andelle	20H30	RPFC FUTSAL	LE HAVRE FUTSAL AC	CHAMPIONNAT FUTSAL R1
14-sept	Romilly sur Andelle	9H15	U9	PLATEAU U9 FUTSAL	PLATEAU U9 FUTSAL
14-déc	Pont Saint Pierre	10H15	U11B	PLATEAU	PLATEAU U11B
14-déc	Romilly sur Andelle	11H00	ENT U9 FEM	PLATEAU U9 FEMININ	PLATEAU U9 FEMININ
15-déc	Pont Saint Pierre	14H30	RPFC B	NORMANVILLE	CHAMPIONNAT R2



Inscription à l'école de football

les mercredis au complexe Jacques Leullier 4 chemin du Mulhomme 27610 ROMILLY SUR ANDELLE

Renseignements au 0664912822

Selon la météo les calendriers des U13 au Matinaux peuvent être modifiés

Retrouver Toutes les infos sur RPFC FOOTEQ.COM ou la page facebook RPFC officiel

Informations diverses



**VÉRIFIEZ VOTRE SITUATION ÉLECTORALE
AINSI QUE VOTRE BUREAU DE VOTE À TOUT
MOMENT SUR LE SITE SERVICE-PUBLIC.FR**

**INSCRIVEZ-VOUS
SUR LES LISTES
ÉLECTORALES**

**POUR VOTER, IL EST INDISPENSABLE D'ÊTRE INSCRIT
SUR LES LISTES ÉLECTORALES**

INSCRIVEZ-VOUS JUSQU'AU 7 FÉVRIER 2020
(IL FAUDRA PRÉVOIR UN JUSTIFICATIF D'IDENTITÉ ET UN JUSTIFICATIF DE DOMICILE)

- EN MAIRIE
- PAR INTERNET SUR SERVICE-PUBLIC.FR
- PAR COURRIER (FORMULAIRE CERFA N°12669*02 À TÉLÉCHARGER SUR SERVICE-PUBLIC.FR)

**ÉLECTIONS MUNICIPALES
15 ET 22 MARS 2020**

AMMA ASSIS

Noël approche ...

Zen & Go massages – Séverine Lenord vous propose de vous faire plaisir ou d'offrir à ceux que vous aimez, un Massage assis sous forme de bon cadeau.

Élimination des tensions, Détente profonde corporelle et mentale immédiate...

Contactez-moi au 06.22.90.08.48

Severine.lenord@hotmail.fr

Tarif selon localisation



Paroisse Notre Dame Seine Andelle

Les fêtes de Noël approchent

Vous êtes chaleureusement invités à la Célébration Eucharistique, Résidence de la Potière le :

Mercredi 18 Décembre 2019 à 15 heures

Bonnes fêtes de fin d'année.

Communautés de Romilly sur Andelle - Pont Saint Pierre – Douville sur Andelle - Flipou

SE PROTÉGER : FAIRE LES BONS GESTES

MONOXYDE DE CARBONE

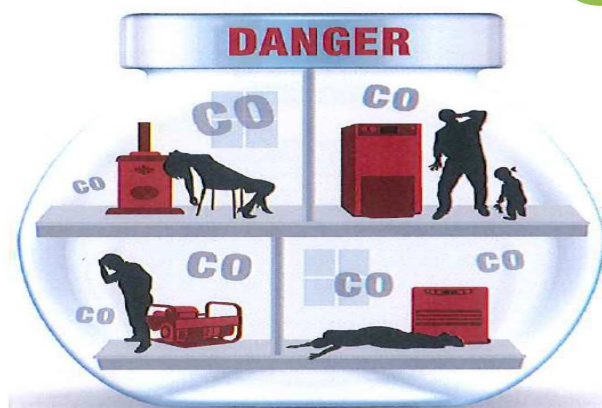


En cas de soupçon d'intoxication au CO,

- Premier symptômes :
 - Maux de tête
 - Vertiges
 - Nausées
 - Vomissements

- Aérez immédiatement les locaux,
- Evacuez rapidement les lieux,
- Appelez les secours :

N° D'URGENCE	
15	SAMU
18	Sapeurs pompiers
112 114	Numéro d'appel d'urgence européen spécifique pour les personnes sourdes et malentendantes : contact par SMS



POUR EN SAVOIR PLUS

Le site internet dédié à la prévention des accidents domestiques et la qualité de l'air intérieur.

www.prevention-maison.fr

Le site internet de l'ARS de Normandie avec sa page dédiée à l'environnement intérieur, accessible dans la rubrique « Santé et prévention » au sein de l'onglet « Santé et environnement ». On y retrouve tous les documents de communication et d'information à télécharger : brochures, dépliants, guides, affiches, spots radio, vidéos, ...

www.normandie.ars.sante.fr

LIEUX D'ARRET DE LA LIGNE 540 Alizay - Rouen

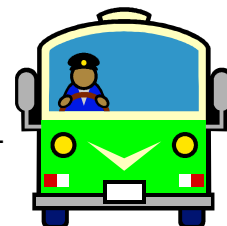
Modifications expérimentales des horaires de cette ligne - équilibrage des effectifs

A compter du 30/09/19, les horaires des courses du matin changent

La course de 6h30 retardée de 10 mn, celle de 6h55 est avancée de 10 mn.

4 arrêts sur Romilly : Café Le Marigny - rue Saint-Georges, Mairie - rue Neuve - gare PMR, RPA La Potière - Rue Blingue, Le Tourne-Bride - Feux Avenue de la Gare

Merci de faire signe au conducteur et de préparer votre monnaie. Tarif : 2 € (sauf augmentation). Se présenter à l'arrêt 5 minutes avant l'horaire de passage théorique.



***Horaires à ce jour départ de Romilly vers Rouen :** Du Lundi au samedi

Feux Avenue de la Gare, du lundi au samedi 6h42 (PS/PVS/VS) - 7h10 (PS et sauf le samedi) - 12h37 (PS/PVS/VS)

RPA La Potière, du lundi au samedi 6h43 (PS/PVS/VS) - 7h11 (PS et sauf le samedi) - 12h38 (PS/PVS/VS)

Mairie, du lundi au samedi 6h44 (PS/PVS/VS) - 7h13 (PS et sauf le samedi) - 12h39 (PS/PVS/VS)

Le Marigny, du lundi au samedi 6h45 (PS/PVS/VS) - 7h15 (PS et sauf le samedi) - 12h40 (PS/PVS/VS)

***Horaires d'arrivée sur Romilly en partant de Rouen :** Du Lundi au samedi

Le Marigny, du lundi au samedi 15h (PS) - 17h55 (PS et sauf le samedi) - 18h45 (PS/PVS/VS)

Mairie, du lundi au samedi 15h01 (PS) - 17h56 (PS et sauf le samedi) - 18h46 (PS/PVS/VS)

RPA La Potière, du lundi au samedi 15h02 (PS) - 17h57 (PS et sauf le samedi) - 18h47 (PS/PVS/VS)

Feux Avenue de la Gare, du lundi au samedi 15h03 (PS) - 17h58 (PS et sauf le samedi) - 18h48 (PS/PVS/VS)

*PS (périodes scolaires) VS (vacances scolaires) PVS (petites vacances scolaires)

Renseignements :

Services des Transports Publics Routiers de l'Eure - 19 rue Saint-Louis CS 40441 - 27004 Evreux Cédex
www.transports.normandie.fr ☎ 02 22 55 00 10 Mail : tranports27@normandie.fr

ou

Autocars DELCOURT - ligne commerciale : 06 62 50 93 75



Opération recyclage au collège les 10 et 11 Janvier 2020

Une benne sera mise le Vendredi 10 Janvier de 9h à 17h30 et le Samedi 11 Janvier de 9h à 12h.

Nous récolterons tout ce qui est papier, publicités, magazines ... Afin de nous aider, merci de **stocker dès à présent** vos magazines, brochures publicitaires, vieux livres, anciens cahiers, catalogues et annuaires dans des cartons (voire même ficelés comme certains l'ont déjà fait).

En stockant, vous nous aiderez gracieusement à diminuer le coût de nos sorties à venir.



Nuisances sonores - Arrêté préfectoral

Les activités bruyantes effectuées par des particuliers telles que la rénovation, le bricolage et le jardinage réalisées à l'aide d'outils ou d'appareils tels que les tondeuses à gazon, tronçonneuses, perceuses, raboteuses, scies mécaniques, bétonnières, compresseurs à air ou haute pression, etc.... susceptibles de causer une gêne pour le voisinage, ne peuvent être effectuées, sauf intervention urgente, que :

- les jours ouvrables de 8h30 à 12h et de 14h30 à 20h , les samedis de 9h à 12h et de 15h à 19h
- les dimanches et jours fériés de 10h à 12h.

Entretiens de vos haies, de vos arbres, sur la voie communale

Les haies et les branches d'arbres qui dépassent sur les trottoirs doivent être régulièrement taillées par vos soins.

Par ailleurs, il est gênant que les lignes de France Télécom soient obstruées par les branches d'arbres, cela perturbe une bonne télécommunication.

Les branches doivent également être taillées pour laisser un espace libre aux fils.

D'avance, nous vous remercions pour votre compréhension.



Nouveaux Habitants

Pensez à **vous faire connaître en Mairie** à l'accueil, muni(e) du livret de famille, et/ou d'une pièce d'identité ainsi qu'un justificatif de domicile pour vos démarches administratives.

Identification des animaux

Article D 212- 63 Créé par Décret n° 2006-1662 du 21/12/2006

L'identification obligatoire des chiens, chats et carnivores domestiques, comporte d'une part, le marquage de l'animal par tatouage ou tout autre procédé agréé par arrêté du ministre chargé de l'agriculture et, d'autre part, l'inscription sur le ou les fichiers permettant d'identifier l'animal.

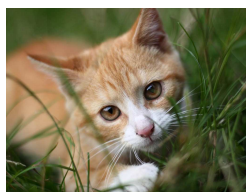
IMPORTANT

Si vous perdez vos animaux de compagnie, faites toutes les recherches nécessaires avant d'appeler l'Agent de Surveillance de la Voie Publique. De même pour les animaux de ferme : assurez-vous que les barrages ou les haies sont en bon état.

Trop souvent, des animaux s'échappent sur la voie publique de jour comme de nuit. Vous avez la responsabilité de vos animaux. Un accident vous occasionnera des conséquences graves.

A.S.V.P. : ☎ 06 81 68 51 87 ou ☎ 07 57 42 78 63

Association Chat en détresse



Cette association assure la protection, l'alimentation, le contrôle sanitaire, le tatouage et la stérilisation des chats domestiques abandonnés

☎ 06 71 22 12 22 mail : chatsendetresse@aol.com Site : asschatsendetresse.free.fr

Intercommunalité



ECOLE DE MUSIQUE INTERCOMMUNALE

Jacques Langlois

27 610 ROMILLY sur ANDELLE

TÉL: 07 67 02 96 66

Email:ecolemusiqueromilly@free.fr



Vous pouvez encore vous inscrire pour participer au concert Jazz! (jusqu'au 6 janvier)

Nous travaillons en collaboration avec la Communauté de Communes Lyons Andelle à la création d'un Atelier Jazz de l'Andelle qui regroupera tous les jazzmen-women amateurs du territoire Lyons Andelle, inscrits ou non dans une école de musique.

Un artiste, Frédéric Aubin, écrira un morceau de jazz spécialement pour l'atelier et interviendra lors de quelques répétitions.

Voici le planning prévisionnel (à l'école de musique et salle Aragon de Romilly)

Rencontre des participants avec l'artiste le mercredi 8 janvier à 20h.

Déchiffrage le mercredi 29 janvier de 19h45 à 20h45.

Répétition le mercredi 12 février de 19h45 à 20h45.

Répétition avec l'artiste les mercredis 4 et 18 mars de 19h45 à 20h45.

Concert des participants en première partie du Fred Aubin Quartet

Le mercredi 25 mars à 20h30

Pour plus d'info sur l'artiste et le Fred Aubin Quartet:

www.facebook.com/fredaubinquartet

<https://soundcloud.com/fredaubinquartet>



Ne manquez pas nos concerts de Noël !



Complexe Aragon

♪ Mercredi 18 décembre 18h30
autour des œuvres de Béla Bartok

♪ Jeudi 19 décembre 18h30
autour des œuvres de Schubert

Informations Santé

Maison Médicale Henri DUNANT - près d'Intermarché, 1868 A rue de la Libération ☎ 02-32-49-77-29

Horaires habituels du Secrétariat de la Maison Médicale : Du Lundi au Vendredi de 8h30 à 12h et de 14h à 19h, le Samedi de 9h à 12h. La Maison Médicale regroupe Médecins, pédicure, infirmières, diététicienne, psychologue. Prendre rendez-vous auprès du secrétariat pendant les heures d'ouverture.

Madame Leyla LAVIGNE-NEGRE, psychomotricienne le lundi et le vendredi ☎ 07 71 82 58 47.

Nouveau numéro national gratuit pour joindre un médecin généraliste en NORMANDIE, en dehors des heures d'ouverture des cabinets médicaux : **116 117** (tous les soirs après 20 h, le week-end à partir du samedi midi et les jours fériés). En cas d'urgence vitale, le 15 reste le numéro à composer.

Services de garde

En dehors des horaires d'ouverture de la Maison Médicale, si vous avez besoin d'un médecin pour consultation ou avis médical, faire le **116 117** (voir ci-dessus). En cas d'urgence, faites le **15**.

Infirmières Week-end et jours fériés ☎ 02-32-49-23-25 (garde uniquement)

Dentiste Dimanches et jours fériés (pas le samedi) de 9 h à 13 h ☎ 02-32-31-60-41 (garde uniquement)

Pharmacie de garde : composer le **32 37** (messagerie vocale)

Seringues usagées

La pharmacie de Romilly sur Andelle récupère et échange les boîtes de seringues usagées

Gratuitement ☎ 02 32 49 76 64



TAXIS

MANU ☎ 06 07 77 13 69 / FOSSE ☎ 06 81 25 07 13

Taxi et transport de malades assis

Cabinet dentaire

Mr PAVALUTA

858 Rue Blingue - Romilly sur Andelle

☎ 02 32 49 92 07

PHARMACIE Mr et Mme PUYHAUBERT

834 Rue Blingue ☎ 02 32 49 76 64

Horaires d'ouverture :

du Lundi au Vendredi : 9 h -12h30 et 14h30 - 20h00

le samedi : 9h - 12h30 et 14h30 - 18h30

Clinique vétérinaire de l'Andelle

Dr HERICHER / Dr FEHRENBACH / Dr BERTRAND

300 Rue de la Libération à Romilly sur Andelle

Du lundi au vendredi de 8h30 à 12h30 et de 14h00 à 19h00

le samedi de 9h00 à 13h00 et de 14h à 16h00

☎ 02 32 49 20 97 veterinaireandelle.com

En dehors des horaires d'ouverture, les informations concernant la permanence de soins sont disponibles sur appel téléphonique.

Le Défenseur des Droits 09 69 39 00 00

www.defenseurdesdroits.fr

CIDFF (droit des familles) 02 32 33 44 56

Victimes ou témoins de violences 3919

S.A.M.U. 15

Gendarmerie 17

Pompiers 18

Appel d'urgence 112

Centre anti poison 0800 59 59 59

Réseau bronchiolite Haut-Normand 02 35 71 70 82

Appel d'urgence personnes sourdes ou malentendantes 114

Appel d'urgence sociale 115

Allo Enfance maltraitée 119

Halte au harcèlement à l'école 3020

Suicide écoute 01 45 39 40 00

www.suicide-ecoute.fr

La Lettre de Romilly est réalisée par la commission « Communication et Information » et le service administratif.

Elle est distribuée par deux agents communaux.

Courriel : mairie@romilly-sur-andelle.fr ☎ 02-32-48-73-00 fax : 02-32-49-28-00

Cette lettre est téléchargeable sur le site de Romilly : www.romilly-sur-andelle.fr



SERVICES PUBLICS

« Pôle Emploi » ☎ 3949

Informations en ligne sur www.poleemploi.fr.

Assistante Sociale

Pour les nouveaux dossiers

N° unique 02 32 31 97 17 Ou 02-32-49-52-21

Centre de Fleury Andelle

P.M.I. (Protection Maternelle Infantile)

☎ 02-32-49-52-21

Permanence pesées à Romilly :

tous les lundis de 15h30 à 17h00 sur rendez-vous

RPA Potière - Mme CAYZEELE - infirmière

Sans rendez-vous à Fleury/Andelle.

(même numéro)

Trésor Public ☎ 02 32 49 00 62

Zac La Vente Cartier à Charleval

Ramassage des ordures ménagères

Dépôt des ordures ménagères le dimanche soir pour ramassage le lundi matin et le mercredi soir pour ramassage le Jeudi matin avec les sacs jaunes du tri sélectif ☎ 02 32 54 47 64

Syndicat Assainissement ☎ 02 32 48 20 70

Accueil : Lundi, mardi, Jeudi et Vendredi
8h30-12h30

Bureau : 78 rue Saint-Georges

VEOLIA EAU ☎ 09 69 39 56 34

Toutes les démarches sans se déplacer

7j / 7 24h/24

Lieu d'accueil pour les clients :

ZAC Eco Seine à Bouafles

du lundi au vendredi de 8h30 à 12h00

www.veoliaeau.fr

GAZ

N° d'urgence sécurité 0800 47 33 33

Pour raccordement au gaz 0810 224 000

Si contrat avec GDF Suez Dolce Vita

09 69 324 324 (appel non surtaxé)

ou www.gdfsuez-dolcevita.fr

Service Public

3939* « Allo service public » ou www.service-public.fr

*Le 3939 est accessible du lundi au vendredi de 8h30 à 18h30 et le samedi de 8h30 à 12h30

Les permanences CAF ☎ 0810-25-27-10

Point d'accès numérique : Espace des 2 Rives à Pîtres.

Adresse postale : Allée des Soupirs 27026 Evreux Cédex

Site internet : caf.fr

Amélioration de l'Habitat

Renseignements et conseils gratuits

Permanences 9 rue du Général Leclerc à Fleury sur Andelle

Le 3ème Mardi de 10h à 12h (sauf en Août)

CARSAT (CRAM) ☎ 3960 24/24 7/7

Pour les appels à partir d'un mobile, faire le 09 71 10 39 60

C.I.C.A.S. d'Evreux - ☎ 0820-200-189

AGIRC - ARRCO

Permanence Caisse de Retraite Complémentaire

24 rue de la Harpe de 9h à 18h

Caisse Primaire d'Assurance Maladie C.P.A.M. ☎ 3646

✉ 1bis Place Saint Taurin 27030 EVREUX Cédex

SY.G.O.M. Gestion Ordures Ménagères ☎ 02 32 54 47 64

S.I.D.E.A.L. Piscine - Rue du Collège à Pont Saint Pierre

☎ 02 32 49 70 90 ou 02 32 49 70 59

Syndicat Intercommunal de l'Ecole de Musique

« Jacques LANGLOIS » Secrétariat ☎ 02 32 48 12 54

Service des transports scolaires

CDCLA rue Martin Liesse - Charleval ☎ 02 32 49 61 27

Syndicat Mixte pour la gestion des Gymnases

ZAE La Vente Cartier à Charleval ☎ 02 32 49 44 52

E.D.F.- dépannage (24h/24 - 7j/7) ☎ 09 726 750 27

Mairie ☎ 02 32 48 73 00

Fax : 02 32 49 28 00

Du Lundi au Vendredi 08h30 - 12h00

et 13h30 - 17h30

Le Samedi 09h30 - 12h00

✉ Rue Neuve 27610 Romilly sur Andelle
mairie@romilly-sur-andelle.fr

Site internet : www.romilly-sur-andelle.fr

Service urbanisme en Mairie :

**Ouvert au public tous les jours le matin
8h30 - 12h00**

C.C.A.S. le matin ☎ 02 32 48 73 08

A.S.V.P. ☎ 07 57 42 78 63

ou 06 81 68 51 87

Du Lundi au Vendredi de 8h15 à 19h00

Après 19 heures, faire le 17 Gendarmerie

Biblio-Médiathèque ☎ 02 32 48 18 28

Courriel : bibli.romilly@wanadoo.fr

Lundi - Mardi - Jeudi 16h00 - 18h30

Mercredi - Vendredi 10h00 à 12h00

14h00 à 18h30

Samedi 09h00 - 12h00

Fermée le Samedi pendant Juillet et Août

Déchetterie ☎ 02 32 54 47 64

Du 1er Avril au 30 Septembre

Lundi : 08h00 - 11h45 et 13h30 - 17h45

Mardi, jeudi : 08h00 - 12h15

Mercredi, Vendredi, Samedi : 09h00 - 11h45
13h30 - 17h45

Du 1er Octobre au 31 Mars

Lundi, Mardi, Jeudi : 13h30 - 16h45

Mercredi, Vendredi, Samedi : 09h00 - 11h45
13h30 - 16h45

LA POSTE ☎ 02 32 49 76 49

Uniquement le matin:

Changement d'horaires

Lundi, Mercredi, Jeudi, Vendredi et Samedi
de 9h à 12h00 et le Mardi de 10h à 12h

Gymnase ☎ 06 71 87 33 09

R.P.A. La Potière ☎ 06 14 85 05 74

Permanences des élus

Municipalité

Monsieur Jean-Luc ROMET, Maire de Romilly sur Andelle

Samedi 7 Décembre de 11h à 12h

Monsieur Didier HOUSSAYE, Adjoint à la Communication - Entreprises

⇒ le 2ème Mercredi de 17 h à 18 h

Madame Dominique DAVID, Adjointe Vie Sociale

⇒ le 2ème Lundi de 17h30 à 18h30

Monsieur Bernard HURAY, Adjoint Urbanisme et Voirie

(sur rendez-vous)

Monsieur Xavier CHIVOT, Adjoint Vie Associative

⇒ le 2ème Mercredi de 18 h à 19 h

Madame Pascale GERARD, Adjointe Culture, Sport, Restauration

⇒ le 3ème Jeudi de 17 h à 18 h

Monsieur Pierre CHIAPELLO, Délégué aux Affaires Scolaires

⇒ le 2ème Mardi de 17 h à 18 h

Monsieur Frédéric VIEUX, Délégué Budget - Finances

⇒ le 3ème Lundi de 17h30 à 18h30 (sur demande)

Vous pouvez laisser un message pour l' élu concerné avec vos coordonnées auprès du secrétariat qui fera suivre.

☎ 02 32 48 73 00

Madame Françoise COLLEMARE / Monsieur Thierry PLOUVIER

Conseillers Départementaux du Canton de Romilly/Andelle

Uniquement sur rendez-vous

☎ 06 82 66 55 81

☎ 06 25 22 66 72

Madame Claire O'PETIT, Députée

☎ 07 89 27 88 12

Crèche Halte-garderie Récré Andelle ☎ 02 32 49 22 57

MJC A.L.E.R. (Secrétariat) ☎ 02 32 48 04 09

La MARELLE ☎ 02 32 48 04 09

RIBAMBELLE périscolaire maternelle ☎ 02 32 49 66 79

ECOLE DE MUSIQUE ☎ 02 32 48 12 54

Ecole Maternelle GENEVOIX ☎ 02 32 48 17 88

Ecole Louise MICHEL ☎ 02 32 68 79 23

Collège des Deux Amants ☎ 02 32 49 45 22

C.D.C.L.A. ☎ 02 32 49 61 27 ✉ La Vente Cartier

Rue Martin Liesse BP 20 27380 Charleval cdcla-andelle.fr