



Le mot du maire

F
E
V
R
I
E
R

2
0
2
0



Nombre d'habitants - Recensement Insee 1er janvier 2020

Vœux du Maire 2020 pour tous



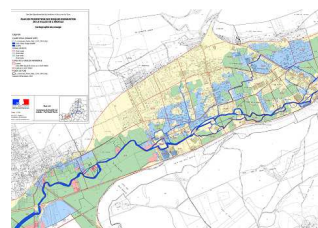
Salles à louer à Romilly

Que fait-on en cas de neige dans Romilly ?



Chaîne YouTube de Romilly sur Andelle

P.P.R.I. : enquête publique du 5 au 29 Février



Propreté de la commune

Vie communale
Nos associations

PALMES ROMILLOISES
Le Vendredi 14/02 à 18h
Complexe ARAGON

Printemps du Film Romillois
Le Dimanche 5 Avril
Avec la présence de Nicolas VANIER



Le mot du maire

(février 2020)

⇒ Recensement Insee 1^{er} janvier 2020 : plus de 3 310 habitants

La commune de Romilly compte officiellement **3 312 habitants** (+ 24 par rapport à l'année dernière). Ce nombre 2020 est décomposé en 3 261 (population municipale) et 51 (population comptée à part). Il est basé sur la population légale de l'année 2019.

Voici un tableau récapitulatif de l'évolution de notre population depuis 2010 :

année	2010	2011	2012	2013	2014	2015	2016	2017	2018	2019	2020
effectifs	2 653	2 679	2 782	2 890	3 002	3 159	3 247	3 270	3 279	3 288	3 312

Nous comptons **700 nouveaux habitants** depuis 2008.

⇒ Vœux du Maire 2020 pour tous au complexe Louis ARAGON

Le vendredi 10 janvier 2020, nous avons organisé les **Vœux du Maire pour tous** au complexe Louis Aragon. Nous avons accueilli plus de 500 personnes à cette cérémonie, la Députée Claire O'PETIT, la Conseillère Régionale Anne-Laure MARTEAU, le Conseiller Départemental Thierry PLOUVIER, le Président de la CDCLA Philippe GERICS et nous avons 17 communes représentées par leur maire ou un adjoint (Alizay, Amfreville les Champs, Bacqueville, Beauficel, Charleval, Douville, Les Hogues, Houville, Lyons, Perriers, Perruel, Pitres, Pont Saint Pierre, Radepont, Romilly, Vandrimare, Vascoeuil).

J'ai eu l'occasion d'évoquer la plupart des réalisations de l'année 2019. Avec le Conseil Municipal, **je vous remercie tous de votre présence et de votre participation si nombreuse**. Nos services municipaux nous ont permis de réussir cette manifestation.

⇒ Salles à louer à Romilly

Pour vos évènements et cérémonies, nous mettons en location trois salles avec des prix plus attractifs pour les habitants de Romilly :

La Maison du Marais (100 € une journée, 180 € le week-end pour les Romillois ;
280 € le week-end pour les extérieurs) ;

Le CARRE (210 € une journée, 320 € le week-end pour les Romillois ;
390 € une journée, 530 € le week-end pour les extérieurs) ;

ARAGON (340 € une journée, 575 € le week-end pour les Romillois ;
585 € une journée, 840 € le week-end pour les extérieurs) ;

- La salle CONDORCET (20 € une journée pour des entreprises d'E-commerce).

Il y a un règlement intérieur pour chaque salle et des conditions de location des couverts.

⇒ Que fait-on en cas de neige dans Romilly ?

En cas d'**enneigement à Romilly**, nos services municipaux sont mobilisés pour déneiger les espaces publics en dehors de la voirie (les cours des écoles, les espaces devant tous les lieux publics) et tout cela suivant un ordre de priorité.

Pour la voirie, les routes départementales sont déneigées par le Conseil Départemental et ses services. Les routes internes de la commune sont déneigées par le service voirie de la Communauté de Communes CDCLA Lyons-Andelle. Evidemment, toutes les voiries ne peuvent pas être faites en même temps puisqu'il y a maintenant 30 communes à la CDCLA et pas moins de 67 rues rien qu'à Romilly.

Les trottoirs doivent être déneigés par les habitants eux-mêmes, vous en êtes responsables.

⇒ Chaîne You Tube de Romilly-sur-Andelle

Allez sur le site de Romilly-sur-Andelle www.romilly-sur-andelle.fr et cliquez sur le lien **Chaîne You Tube Romilloise**. Ce sont des bénévoles de l'entreprise Omega Studio, Monsieur et Madame CATTELIN qui l'animent. Dix vidéos sont en ligne (une générique, une sur les Palmes Romilloises 2018, une sur la Bibliothèque-Médiathèque Jacques Prévert, une sur le Printemps Littéraire 2019, une sur le repas des seniors du 1^{er} mai 2019, une sur la fête des mères 2019, une sur Romilly des Arts 2019, une sur l'inauguration du Skate-Park, une sur la Cérémonie de la citoyenneté 2019, une sur les vœux du Maire 2020). Partagez ces vidéos et n'hésitez pas à vous abonner gratuitement. Nous avons actuellement 120 abonnés et 2 500 vues.

⇒ PPRI (Plan de Prévention des Risques d'Inondations) : enquête publique

Depuis les années 2000, l'Etat met en place un vaste **Plan de Prévention des Risques d'Inondations** basé sur l'expérience des inondations précédentes. Le plan de la commune, ainsi que de toutes celles qui sont au bord de l'Andelle, est classé en plusieurs zones (blanches, jaunes, bleues, vertes et rouges). Cela est important pour la sécurité de chacun d'entre nous. L'enquête publique aura lieu du mercredi 5 février au samedi 29 février 2020.

⇒ Propreté de la commune

Nous sommes très vigilants à la **propreté de la commune**.

Nos services techniques font aussi une **opération de nettoyage** tous les lundis (vidage des poubelles et récupération sur la voie publique de débris et gros déchets). Tous nos bâtiments communaux sont régulièrement entretenus à l'intérieur comme à l'extérieur. Nous avons le terrain communal Paulette ROMON pour entreposer nos déchets verts et en recycler pour les besoins de nos services.

La CDCLA effectue du **balayage automatisé** chaque trimestre. Nous missionnons aussi l'entreprise Maillot si nécessaire. Le S.Y.G.O.M. ramasse deux fois par semaine (lundi et jeudi) les déchets ménagers et le jeudi le tri sélectif.

Nous avons pour le verre quatre **bennes de récupération** dans la commune. Nous avons déjà construit des **réceptacles à poubelles**.

Nous avons la chance à Romilly de disposer d'une **déchetterie moderne** qui vous permet de vous libérer de tous vos encombrants.

Les services techniques entretiennent régulièrement les **chemins de randonnée** (Chemin du Chêne d'Hiver, Chemin du Marché, Chemin de la petite Vallée, Boucle Edmond et Caliste, Ruelle Dumont).

Avec tous ces services et le respect de l'environnement que chacun doit avoir, la commune doit toujours être impeccable.

⇒ Vie communale

Le samedi 11 janvier 2020, nous avons présenté nos **Vœux aux résidents de la Potière**. Nous avons pu leur faire un résumé des réalisations 2019 qui les concernaient.

⇒ Nos associations

Le dimanche 2 février, la **Passerelle** organisera une foire à tout à l'espace Aragon.

Les samedi 8 et dimanche 9 février, l'association **Pas Za Pas Yaka Danser** organise un loto à l'espace Louis Aragon.

Le samedi 15 février, le **Comité des Fêtes** organise le repas de la Saint Valentin à Aragon.

Les samedi 22 et dimanche 23 février, les **Mille-Pattes** proposent un loto au complexe Aragon.

Les samedi 29 février et dimanche 1^{er} mars, les **Pompiers** organisent leur loto à l'espace Aragon.

Les samedi 7 et dimanche 8 mars, les **Roses d'Automne** organisent un loto au complexe Aragon.

Bon mois de Février...

Le maire, Jean-Luc ROMET

Vie Communale

BIBLIOTHEQUE-MEDIATHEQUE JACQUES PREVERT

Venez retrouver notre actualité sur notre blog : bibliothequemediathequeromillysurandelle.com

Toutes nos animations sont gratuites.



La journée du numérique à Romilly sur Andelle
X.PO : Expérience des Possibles / 2^{ème} édition

L'espace numérique mobile Normandie



Mercredi 12 février 2020 de 14h00 à 16h00

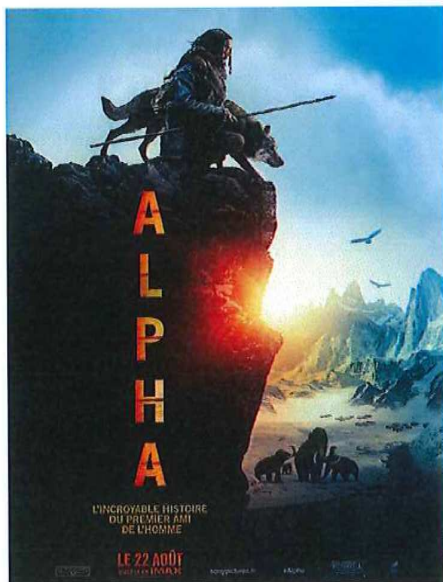
- Les démarches administratives en ligne se multiplient et le rôle des médiathèques est d'informer et de rendre chaque citoyen autonome face au défi du numérique.

Nous vous invitons le mercredi 12 février à vous rendre dans l'espace numérique mobile Normandie sur le parking de la bibliothèque, les animateurs des ENM se proposent de vous aider !

Mercredi 12 février 2020 - Café débat à 18h30

- "Les écrans sont-ils à bannir de nos foyers ? Les jeux vidéo, mauvais et internet, truffé d'arnaques ?

« Toutes ses questions vont se poser autour du café débat proposé par la **Maison de l'Enfant et des Découvertes**. Venez avec **votre propre expérience des écrans**, échanger avec des personnes ayant une pratique différente de la vôtre".



Le ciné du mercredi

Alpha

Mercredi 12 février 2020 – 14h30

Un film d'Albert Hughes
Sortie au cinéma août 2018

Durée : 1h36

Avec

Kodi Smit-McPhee, Johannes Haukur
Johannesson, Marcin Kowalczyk, plus...

Nationalités : Américain

Genres : Aventure, Drame

Synopsis :

En Europe, il y a 20 000 ans, durant l'ère Paléolithique supérieur, un jeune homme part braver une nature dangereuse et inhospitalière afin de retrouver le chemin de sa tribu.

Ouvert à tous les publics, sur l'appréciation des parents

BIBLIOTHEQUE-MEDIATHEQUE JACQUES PREVERT

Venez retrouver notre actualité sur notre blog : bibliothequemediathequeromillysurandelle.com

Toutes nos animations sont gratuites.



**Les randonnées du samedi matin !
Samedi 29 Février à 10 heures**

Une randonnée est un conte à structure répétitive et énumérative court, avec un enchaînement de situations, d'éléments ou de personnages qui se répètent jusqu'au dénouement.

Printemps du Film Romillois

Nouvelle manifestation !

Depuis dix ans, nous organisons le « **Printemps Littéraire Romillois** ». Cette manifestation connaît un succès croissant, grâce à vous public, qui êtes de plus en plus nombreux à venir partager ce moment de rencontre avec les auteurs.

Cette réussite, nous donne l'ambition de créer en 2020 un nouvel événement culturel ouvert à tous : le « **Printemps du Film Romillois** ».

Proposé en alternance avec le « Printemps Littéraire Romillois », le « **Printemps du Film Romillois** » permettra pendant une semaine de découvrir une sélection de films destinés à des publics de tous âges.

La première édition de ce nouveau festival aura lieu du **mardi 31 mars au dimanche 5 avril 2020**. Sur le thème « **de l'écrit à l'écran** ». Nous vous proposerons des films adaptés de romans, d'albums jeunesse, de BD, de documentaires... les projections se feront à la médiathèque et au complexe Louis Aragon.

Autour des films, diverses animations seront mises en place : débats, lectures, concert, rencontres...

Nous souhaitons également accueillir et faire participer les scolaires en organisant des projections spéciales.

Des rencontres passionnantes en perspective...

Le cinéaste, réalisateur et producteur **Stéphane CAZES** viendra présenter et échanger avec le public sur les différentes facettes des métiers du cinéma.

Nous clôturerons cette semaine du film avec deux invités, deux explorateurs, deux aventuriers des pôles ! **Matthieu TORDEUR** et **Nicolas VANIER**. Ils nous présenteront leurs films documentaires sur le pôle sud et le pôle nord et leurs aventures exceptionnelles !

Tenez-vous prêts, ne manquez pas votre rendez-vous cinéma !

Toutes nos projections sont gratuites et ouvertes à tous.

Découvrez le programme du festival jour par jour en mars prochain !

Sur la page Facebook de la médiathèque !

LES PALMES ROMILLOISES



Vendredi 14 Février 2020 à 18h00
Complexe Louis ARAGON

- Diplômés du travail,
Récompenses :
- Brevet des collèges,
 - illuminations de Noël,
 - fleurissement,
 - sportives,
 - diverses.

Vous y êtes cordialement invité(e)s.



Agenda Commémorations

Vendredi 8 Mai 2020 : Monument aux Morts de Romilly sur Andelle: Commémoration de la victoire du 8 mai 1945.

Lundi 8 Juin 2020 : Monument aux Morts de Romilly-sur-Andelle : Commémoration de la journée d'hommage aux morts pour la France en Indochine.

Mardi 14 Juillet 2020 : Monument aux Morts de Romilly-sur-Andelle : Commémoration de la Fête Nationale.

Samedi 29 Août 2020 : Monument aux Morts / Carré Militaire / Libération de la commune de Romilly sur Andelle par les Canadiens.

Mercredi 11 Novembre 2020 : Monument aux Morts: Commémoration de l'Armistice du 11 Novembre 1918.

Samedi 5 Décembre 2020 : Monument aux Morts de Romilly-sur-Andelle : Commémoration des conflits Algérie / Maroc / Tunisie



Vie sociale



Les Restos du Cœur

Depuis le début de cette 35^{ème} Campagne d'Hiver, le nombre de familles va croissant, hélas. Pour nous aider à faire des "provisions", nous participerons à la **Collecte Nationale des Restos du Cœur** qui aura lieu le vendredi **6 mars**, le samedi **7 Mars** et le dimanche **8 Mars 2020** dans les 4 supermarchés de la Vallée. Nous vous remercions par avance de votre générosité.

Pour cette campagne d'Hiver le Centre des "Restos" sera ouvert : **le Mardi et le Vendredi de 13 h 30 à 16 h 00.**

Si vous rencontrez des difficultés, même passagères, n'hésitez pas à venir nous rencontrer.

☎ aux heures d'ouverture 09 64 23 14 27 ou Nelly 02 32 48 07 90 - 06 61 90 51 34

C.C.A.S.

Etablissement communal autonome et indépendant du Conseil Municipal

Ses principales missions consistent à accueillir, écouter, informer, orienter, conseiller, aider, sous couvert des membres du C.C.A.S. (5 élus et 4 membres extérieurs).

Nous sommes bien sûr à votre disposition pour vous aider :

Lundi 8h30 – 12h / Mardi 8h30 - 12h00 et 13h30 – 17h / Mercredi 8h30 – 12h / Jeudi 8h30 – 12h / Vendredi 8h30 – 12h ☎ **02.32.48.73.08 Corinne CANDEIAS**

Pour info : une aide à la **cantine** est également possible sous certaines conditions. Prendre contact avec le C.C.A.S.

Logements RPA La Potière disponibles :



Renseignements / visites ☎ **02.32.48.73.08 Corinne CANDEIAS**

A noter :



C.D.C.L.A.

Livraison de repas à domicile

Le service de livraison de repas peut pallier à un besoin ponctuel ou permanent pour un repas ou pour tous les repas de la semaine.

Cette prestation permet la consommation d'un repas équilibré tout en prévenant de l'isolement. Le bénéficiaire établit sa commande en fonction de ses besoins. Il n'y a pas de durée d'engagement, ni de préavis en cas de résiliation.

Quatre agents de portage **livrent les repas du lundi au vendredi** par véhicule frigorifique (hors jours fériés) entre 8h30 et 13h00. Les repas du samedi et du dimanche sont livrés avec celui du vendredi. Les repas des jours fériés sont livrés la veille.

Des menus existent pour les personnes qui suivent un régime spécifique (diabétique, sans sel, et sans sel/sans sucre). **Renseignements : Béatrice BLASZCZYK ☎ 02 32 49 61 27 portagederepas@cdcla.fr**



Permanence C.I.D.F.F.

(Centre d'Information sur les Droits des Femmes et des Familles)

La permanence est assurée en Mairie de Romilly sur Andelle tous les 3èmes mardis du mois de 13h30 à 16h45. Rendez-vous conseillé au 02 32 33 44 56 - CIDFF de l'Eure, 12 rue de l'Espéranto - Espaces Olympes de Gouges - Apt 42 - 27000 EVREUX

Mail : standard@cidf27.fr

Informations sur les permanences des assistantes sociales

Permanences d'accueil social à Fleury sur Andelle, le mardi après-midi et le jeudi matin avec rendez-vous.

Permanences de Romilly / Andelle à la RPA La Potière sur rendez-vous.

Pour tout nouveau dossier ou en cas de difficultés, téléphoner au numéro unique : 02 32 31 97 17.

Sinon, joindre le centre médico social de Fleury sur Andelle au 02.32.49.52.21

Nouveau

Vous recherchez un emploi : des offres d'emploi figurent sur le moteur de recherche mis à votre disposition sur le site de Romilly sur Andelle, en page d'accueil, informations pratiques :

www.normandie-est-emploi.fr



Initiatives pour l'Emploi des Jeunes

Dynamic'Emploi a mis en place une action en faveur des jeunes sur le territoire.

Public : Jeunes de moins de 26 ans sans emploi et sans formation au moment de l'entrée.

But : entrée en emploi et / ou en formation.

Accompagnement renforcé d'une durée de 6 mois : 1 entretien individuel tous les 15 jours, une journée par semaine d'action collective. **Si vous êtes intéressé(e), merci de contacter le 06 81 01 95 78.**



Mission Locale

Permanences Espace Enfance La Marelle

25 Sente des Jardins du Couchant

Le Lundi matin, 1 fois par mois, de 9h30 à 12 h avec Madame Ludivine DUFILS

Contact Mission Locale : ☎ 02 32 49 90 09 Email : mission.locale@mlv2al.fr

Site internet : www.mlv2al.fr www.facebook.com/missionlocale.v2al



Vous recherchez un moyen de locomotion pour un emploi, une formation, une démarche...

La Mission Locale et la Communauté de Communes Lyons Andelle, en partenariat avec l'association Alfa, mettent à **vos dispositions deux scooters et une mobylette** pour effectuer vos déplacements.

Renseignements ☎ 02 32 49 90 09



Croix Rouge Française

Horaires d'ouverture du « Vestiboutique » de l'antenne de Fleury sur Andelle
Local au Petit Nojeon (RD 321)

Les mardis et vendredis de 14h00 à 16h00 et le deuxième samedi du mois de 14h00 à 16h00.

Vie Associative

ROMILLY

SUR ANDELLE

Samedi 15 Février

REPAS DANSANT

St Valentin

Animé par **L'Orchestre**

Feeling

SALLE ARAGON

à partir
de 19h30
Parking surveillé

Organisé par le Comité des Fêtes

Réservation :

06 67 30 11 72

Le Comité des Fêtes décline toute responsabilité en cas d'accident ou de vol durant la soirée.
*L'alcool nuit à la santé - à consommer avec modération

Soirée 28€

Kir* - Œuf norvégien
Poêlée normande
Salade / Fromage
Dessert



Romilly Association Sportive

Le mardi 7 janvier 2020, le conseil d'administration a présenté ses vœux aux adhérents des 9 sections de RAS, à la salle des Associations (C.A.R.R.E.). Après l'historique des activités de l'année écoulée et le mot de notre Maire, Jean-Luc ROMET, nous avons dégusté la galette traditionnelle et partagé le Verre de l'Amitié. Nous avons aussi procédé au tirage au sort de 5 chèques de 30 €, parmi les adhérents présents.



2019 a été une année particulière pour RAS qui a fêté le 13 avril dernier ses 20 ans d'existence, même si, comme l'a rappelé Monsieur ROMET, cette association sportive, sous un autre nom, est en fait plus ancienne.

Le nombre d'adhérents est passé de 45, dans les 3 sections présentes en 1999 (Gymnastique, Tennis de table et Yoga), à plus de 330 au fur et à mesure des 20 années écoulées et de la création de nouvelles sections (9 à l'heure actuelle : Badminton, Gym Adultes, Gym Séniors, Hatha Yoga, Pilates, Qi Gong, Récréa-Gym, Tennis de table, Yoga).

La 20^{ème} saison avait vu le dédoublement des cours de Qi Gong et de Gym Séniors. Pour la 21^{ème} saison, c'est celui de Pilates qui été dédoublé et le cours de Yoga est lui aussi en phase de dédoublement. Que des bonnes nouvelles pour les adhérents et futurs adhérents.

Tout cela, grâce au dévouement des bénévoles du conseil d'administration, qui œuvrent régulièrement au bon fonctionnement de notre association. Un grand merci à eux tous et bien sûr à notre municipalité qui nous soutient financièrement, et matériellement, dans le prêt de locaux.

Quelques dates à retenir pour cette année 2020 qui commence :

Week-end des 21 et 22 mars 2020
7^{ème} Loto de RAS

Vendredi 18 septembre 2020
Assemblée Générale

Et maintenant quelques nouvelles de notre section Tennis de table :

Tennis de table

Pour cette saison 2019/2020, la section compte 36 adhérents. L'entraînement a lieu le mercredi, de 18h à 19h30, pour les plus jeunes, et de 19h30 à 21h30 pour les adultes et les confirmés, sous la houlette d'Ozgür ACKAN ou de Jordan ARFI. Le lundi soir, de 18h à 20h, la salle Jean Fouet est en libre accès pour tous les adhérents. Les matches de championnat ont lieu le vendredi soir.

18 adhérents sont inscrits en compétition, répartis en 4 équipes. A l'issue de la première phase des championnats,

- l'équipe Départementale 1 se classe 4^{ème} sur 8 et se maintient en D1
- l'équipe Départementale 3 se classe 7^{ème} sur 8 et se maintient en D3
- l'équipe Départementale 4 se classe 5^{ème} sur 8.
- l'équipe Jeunes se classe 2^{ème} sur 4 et monte de division

Les différentes équipes ont sillonné le département lors de cette première phase : ST PHILBERT, DRUCOURT, LES ANDELYS, BOSCH ROGER EN ROUMOIS, ST PIERRE LA GARENNE, VAL DE REUIL, GISORS, ALIZAY, GUISENIERS...

Contact : Reynald GOFFRAN ☎ 06.45.33.49.95



CONTACT

☎ 02 32 49 41 87

🌐 carolinej.sabourin@free.fr

Caroline SABOURIN
Présidente de RAS



R.P.F.C.

Date	Lieu	Horaires	Equipe RPFC	Visiteurs	COMPETITIONS
01-févr	Romilly sur Andelle	10H30	U11B	PLATEAU U11 FUTSAL	PLATEAU U11 FUTSAL
02//02	Pont Saint Pierre	14H30	RPFC B	BERNAY	CHAMPIONNAT R3
07-févr	Romilly sur Andelle	20H30	FUTSAL	DEVILLE MAROMME	CHAMPIONNAT R1 FUTSAL
09-févr	Romilly sur Andelle	10H00	MATINAUX	IGOVILLE	CRITERIUM MATIN
09-févr	Pont Saint Pierre	14H30	RPFC A	YVETOT	CHAMPIONNAT R1
09-févr	Romilly sur Andelle	14H30	RPFC C	PREY	CHAMPIONNAT D2



Inscription à l'école de football

les mercredis au complexe Jacques Leullier 4 chemin du Mulhomme 27610 ROMILLY SUR ANDELLE

Renseignements ☎ 06 64 91 28 22

Calendriers U13, U15, 18 non disponible

Retrouver toutes les infos sur RPFC FOOTEO.COM ou la page facebook RPFC officiel

Des vacances d'hiver ludiques à la MJC A.L.E.R



Les animateurs de la MJC A.L.E.R se préparent à accueillir les enfants pendant les vacances d'hiver **du 17 février au 28 février 2020.**

L'équipe sera composée de Zahia, Julie, Virginie, Amandine, Charlène et Elsa la première semaine, et Alassane, Carole, Gaëlle, Charlène et Elsa la seconde.

En fonction des effectifs, d'autres animateurs viendront compléter le groupe.

Ca va bouger à la MJC avec un joyeux programme : les enfants pourront faire de la cuisine, participer à des grands jeux, s'adonner aux activités créatives, danser, rire et jouer tous ensemble. Des sorties seront aussi proposées.

N'hésitez pas à venir rejoindre l'équipe d'animation, nous vous attendons nombreux !!!

Attention, les places sont limitées !

Inscription au secrétariat de la MJC A.L.E.R avant le 07 février 2020

Informations au 02 32 48 04 09.

Rappel des horaires d'accueil : 8h00 le matin et 18h30 le soir (sauf mercredi 17h30)

Bonnes vacances à tous !!!



Les Mille-Pattes de Romilly

Week-end Loto
Les 22 et 23 Février
Complexe Louis ARAGON

Animé par Loto Passion " Josy & Norbert"

Ouverture des portes :

Samedi à partir de 19 heures - Début des jeux à 20 h 30

Dimanche : Ouverture des portes 12h30 - Début des jeux 14 h

Nombreux gros lots mis en jeux.

Restauration rapide et buvette sur Place.

Réservations : ☎ 06 18 90 30 49 ou au 06 21 24 72 28



Pas Za Pas Yaka Danser

Week-end Loto
Les 8 et 9 Février
Complexe Louis ARAGON

Animé par Loto Passion " Josy & Norbert"

Ouverture des portes :

Samedi 8 Février à 20h30

Dimanche 9 Février à 14 heures

Réservations : ☎ 06 18 90 30 49 ou au 06 21 24 72 28



Samedi 14 mars 2020

À partir de 19h – Salle Aragon à Romilly sur Andelle (27)

KIND OF QUEEN (tribute Queen)



Tarif unique 18 € - Réservation Conseillée
Buvette et Petite Restauration sur Place (pique-nique interdit)

Renseignements et Réservations : LC AUDIO
116 rue Blingue – 27610 Romilly sur Andelle – 06.03.03.17.07
lc.audio.spectacle@gmail.com / FB : FAR'ANDELLE ou LC AUDIO

Règlement à l'ordre de LC AUDIO ou avec nos partenaires habituels



La Passerelle
Foire à tout d'intérieur
Dimanche 2 Février



L'association La Passerelle vous souhaite une très bonne année 2020....

Nous commençons cette nouvelle année en vous proposant notre traditionnelle foire à tout d'intérieur qui aura lieu au complexe Louis ARAGON le Dimanche 2 Février de 9h à 17h.

Pour réserver ou s'informer ? veuillez contacter uniquement le **06.44.91.08.08** à partir du 6 janvier... 8 € la table

Informations diverses

**VÉRIFIEZ VOTRE SITUATION ÉLECTORALE
AINSI QUE VOTRE BUREAU DE VOTE À TOUT
MOMENT SUR LE SITE SERVICE-PUBLIC.FR**



**INSCRIVEZ-VOUS
SUR LES LISTES
ÉLECTORALES**

**POUR VOTER, IL EST INDISPENSABLE D'ÊTRE INSCRIT
SUR LES LISTES ÉLECTORALES**

INSCRIVEZ-VOUS JUSQU'AU 7 FÉVRIER 2020
(IL FAUDRA PRÉVOIR UN JUSTIFICATIF D'IDENTITÉ ET UN JUSTIFICATIF DE DOMICILE)

- EN MAIRIE
- PAR INTERNET SUR SERVICE-PUBLIC.FR
- PAR COURRIER (FORMULAIRE CERFA N°12669*02 À TÉLÉCHARGER SUR SERVICE-PUBLIC.FR)

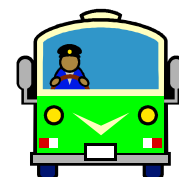
**ÉLECTIONS MUNICIPALES
15 ET 22 MARS 2020**

LIEUX D'ARRET DE LA LIGNE 540 Alizay - Rouen

4 arrêts sur Romilly : Café Le Marigny - rue Saint-Georges, Mairie - rue Neuve - gare PMR, RPA
La Potière - Rue Blingue, Le Tourne-Bride - Feux Avenue de la Gare

Merci de faire signe au conducteur et de préparer votre monnaie.

Tarif : 2 € (sauf augmentation). Se présenter à l'arrêt 5 minutes avant l'horaire de passage théorique.



Renseignements :

Services des Transports Publics Routiers de l'Eure - 19 rue Saint-Louis CS 40441 - 27004 Evreux Cédex
www.transports.normandie.fr ☎ 02 22 55 00 10 Mail : tranports27@normandie.fr

ou

Autocars DELCOURT - ligne commerciale : 06 62 50 93 75

ou

Gare routière de Rouen ☎ 02 32 08 19 75

Direction des élections,
de la légalité et de l'environnement
Bureau des élections, de la réglementation
et des procédures environnementales
courriel : pref-utilite-publique@eure.gouv.fr

AVIS D'ENQUÊTE PUBLIQUE**Plan de Prévention du risque inondation (PPRI) de la vallée de l'Andelle****Maître d'ouvrage : Direction Départementale des Territoires et de la Mer de l'Eure**

Le préfet de l'Eure a prescrit, par arrêté préfectoral n° DELE/BERPE/19/1737, l'ouverture d'une enquête publique préalable à l'élaboration du plan de prévention du risque inondation (PPRI) de la vallée de l'Andelle. Cette enquête se déroulera pendant 25 jours consécutifs, **du mercredi 5 février 2020 à 9h00 au samedi 29 février 2020 à 12h00** sur le territoire des communes de Vascoeuil, Perruel, Les Hogues, Perriers-sur-Andelle, Charleval, Vandrimare, Menesqueville, Fleury-sur-Andelle, Radepont, Douville-sur-Andelle, Pont-Saint-Pierre, Romilly-sur-Andelle, Pîtres. Le siège de l'enquête est fixé à la mairie de Charleval.

Madame Natacha LECOCQ, attachée territoriale, a été désignée par la présidente du tribunal administratif de Rouen, en qualité de commissaire-enquêteur pour recevoir les observations du public durant les permanences qui se tiendront à la mairie de :

- Charleval	le mercredi 5 février 2020	de 9h00 à 12h00,
- Romilly-sur-Andelle	le mardi 11 février 2020	de 14h00 à 17h00,
- Perriers-sur-Andelle	le mardi 18 février 2020	de 14h00 à 17h00,
- Menesqueville	le mercredi 19 février 2020	de 9h00 à 12h00,
- Vascoeuil	le mercredi 26 février 2020	de 14h00 à 17h00,
- Charleval	le samedi 29 février 2020	de 9h00 à 12h00.

Aux heures et jours habituels d'ouverture des mairies, le public pourra consulter le dossier qui comprend notamment la décision du conseil général de l'environnement et du développement durable, après examen au cas par cas, de ne pas soumettre le projet à évaluation environnementale. Il pourra consigner ses observations sur les registres d'enquête ouverts à cet effet, dont les feuillets seront paraphés par le commissaire-enquêteur.

Les observations pourront également être adressées avant l'expiration du délai de l'enquête fixée au samedi 29 février 2020 à 12h00 par courrier au commissaire-enquêteur à la mairie de Charleval, ou par voie électronique à l'adresse suivante : pref-projet-ppri@eure.gouv.fr (en précisant : « à l'attention du commissaire enquêteur »), pour y être annexées au registre.

Les observations et propositions transmises par voie électronique seront consultables sur le site internet de la préfecture de l'Eure à l'adresse suivante :

<http://www.eure.gouv.fr/Politiques publiques/Environnement/Consultations et enquêtes publiques/Enquêtes publiques>

Le dossier sera disponible sur le site internet de la préfecture de l'Eure à la même adresse. Il pourra également être consulté en versions papier et numérique à la préfecture de l'Eure, aux jours et heures habituels d'ouverture.

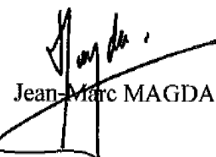
Toutes informations complémentaires concernant le projet pourront être obtenues auprès de la direction départementale des territoires et de la mer de l'Eure, service prévention des risques et aménagement du territoire - 1 avenue du Maréchal Foch - 27022 Evreux cédex où un poste informatique est prévu durant toute la durée de l'enquête publique, aux jours et heures habituels d'ouverture au public, pour consultation du projet de PPRI.

Le rapport et les conclusions du commissaire enquêteur seront tenus à la disposition du public, pendant un an à compter de la date de clôture de l'enquête, aux mairies de Vascoeuil, Perruel, Les Hogues, Perriers-sur-Andelle, Charleval, Vandrimare, Menesqueville, Fleury-sur-Andelle, Radepont, Douville-sur-Andelle, Pont-Saint-Pierre, Romilly-sur-Andelle, Pîtres, à la préfecture de l'Eure ainsi que sur le site internet de la préfecture de l'Eure.

La décision d'approbation ou de refus du plan de prévention du risque inondation de la vallée de l'Andelle, sera prise par le préfet de l'Eure, par voie d'arrêté préfectoral.

Le présent avis sera affiché aux mairies concernées ainsi que sur les lieux prévus pour la réalisation du projet.

Pour le préfet et par délégation,
Le secrétaire général de la préfecture


Jean-Marc MAGDA



SYNDICAT D'ASSAINISSEMENT (travaux sur le réseau)

Les travaux de renouvellement du réseau d'assainissement - partie rue BLINGUE - se poursuivent avec certaines difficultés.

Nous devons pomper entre 800 et 1000 m³/heure pour la pose du nouveau réseau d'assainissement.

L'administration nous a imposé la réalisation de ces travaux.

Nous vous signalons qu'à la fin de cet important chantier, la route sera entièrement refaite à neuf.

Le Syndicat d'Assainissement et moi-même sommes conscients de la gêne occasionnée.

Nous tenons à vous remercier sincèrement pour votre compréhension.

Nous restons à votre disposition.

Alain DULONDEL

Président du Syndicat d'Assainissement.



**A PARTIR DU 22 MARS 2017
À VÉLO, LE PORT D'UN CASQUE CERTIFIÉ
SERA OBLIGATOIRE
POUR TOUS LES ENFANTS
DE MOINS DE 12 ANS.**



Port du casque à vélo pour les moins de 12 ans

A partir du 22 Mars 2017, à vélo, le port d'un casque certifié a été rendu **obligatoire** pour tous les enfants de moins de 12 ans (décret 2016-1800 du 21 Décembre 2016). Les adultes transportant ou accompagnant les enfants pourront être sanctionnés en cas de non-port de casque par ces derniers, par une amende prévue pour les contraventions de la quatrième classe (135 €).



Nuisances sonores - Arrêté préfectoral

Les activités bruyantes effectuées par des particuliers telles que la rénovation, le bricolage et le jardinage réalisées à l'aide d'outils ou d'appareils tels que les tondeuses à gazon, tronçonneuses, perceuses, raboteuses, scies mécaniques, bétonnières, compresseurs à air ou haute pression, etc.... susceptibles de causer une gêne pour le voisinage, ne peuvent être effectuées, sauf intervention urgente, que :

- les jours ouvrables de 8h30 à 12h et de 14h30 à 20h , les samedis de 9h à 12h et de 15h à 19h
- les dimanches et jours fériés de 10h à 12h.

Entretiens de vos haies, de vos arbres, sur la voie communale

Les haies et les branches d'arbres qui dépassent sur les trottoirs doivent être régulièrement taillées par vos soins.

Par ailleurs, il est gênant que les lignes de France Télécom soient obstruées par les branches d'arbres, cela perturbe une bonne télécommunication.

Les branches doivent également être taillées pour laisser un espace libre aux fils.

D'avance, nous vous remercions pour votre compréhension.



Nouveaux Habitants

Pensez à **vous faire connaître en Mairie** à l'accueil, muni(e) du livret de famille, et/ou d'une pièce d'identité ainsi qu'un justificatif de domicile pour vos démarches administratives.

Identification des animaux

Article D 212- 63 Créé par Décret n° 2006-1662 du 21/12/2006

L'identification obligatoire des chiens, chats et carnivores domestiques, comporte d'une part, le marquage de l'animal par tatouage ou tout autre procédé agréé par arrêté du ministre chargé de l'agriculture et, d'autre part, l'inscription sur le ou les fichiers permettant d'identifier l'animal.

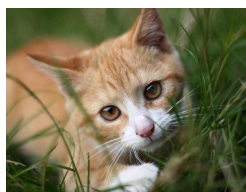
IMPORTANT

Si vous perdez vos animaux de compagnie, faites toutes les recherches nécessaires avant d'appeler l'Agent de Surveillance de la Voie Publique. De même pour les animaux de ferme : assurez-vous que les barrages ou les haies sont en bon état.

Trop souvent, des animaux s'échappent sur la voie publique de jour comme de nuit. Vous avez la responsabilité de vos animaux. Un accident vous occasionnera des conséquences graves.

A.S.V.P. : ☎ 06 81 68 51 87 ou ☎ 07 57 42 78 63

Association Chat en détresse



Cette association assure la protection, l'alimentation, le contrôle sanitaire, le tatouage et la stérilisation des chats domestiques abandonnés

☎ 06 71 22 12 22 mail : chatsendetresse@aol.com Site : asschatsendetresse.free.fr

Admission à l'école Maternelle

Pour les enfants nés en 2017

SUR RENDEZ-VOUS

Appelez le 07 57 44 04 43 ou le 02 32 68 79 23
0271793c@ac-rouen.fr



Vous devez apporter les documents suivants à l'école :

- carnet de santé,
- livret de famille,
- justificatif de domicile.



Recensement Service National

Jeunes Français de 16 ans, garçons et filles, faites-vous recenser !

Le recensement est une démarche civique obligatoire. L'attestation délivrée est **indispensable** pour s'inscrire aux examens (BEP, baccalauréat, permis de conduire, concours d'Etat, etc...)

Dès le 16ème anniversaire et pendant les 3 mois suivants, tous les Français, filles et garçons, doivent venir se faire recenser à la mairie de leur domicile. Se présenter avec livret de famille, carte d'identité, justificatif de domicile et de la 2ème nationalité. En cas d'impossibilité, le représentant légal peut effectuer cette démarche le jour de votre 16ème anniversaire ou dans les 3 mois qui suivent, présentez-vous (ou votre représentant légal) à la Mairie de votre domicile avec une pièce d'identité, le livret de famille de vos parents et, si besoin, tout document justifiant de la nationalité française. Une attestation de recensement vous sera délivrée par la mairie.

Nouvelle adresse : CSN ROUEN - 3 rue d'Herbouville CS 11313 76178 Rouen Cédex

☎ : 02 32 08 20 40 <http://www.defense.gouv.fr> Adresse Internet : csn-rouen.jdc.fct@intradef.gouv.fr

Le centre du service national de Rouen a fermé définitivement son accueil physique au public.

Intercommunalité



ÉCOLE DE MUSIQUE INTERCOMMUNALE
Jacques Langlois
27 610 ROMILLY sur ANDELLE
TÉL: 07.67.02.96.66 Email: ecolemusiqueromilly@free.fr



Ne manquez pas notre prochain concert gourmand :

École de musique
Jacques Langlois

07 67 02 96 66

Concert des familles et recettes familiales
Samedi 8 février
À 18h Salle Calvo de Pont-Saint-Pierre

Entrée libre, Venez partager vos spécialités familiales culinaires après avoir passé un bon moment musical!

Concert des familles et recettes familiales

Le samedi 8 février à 18h

A la salle Calvo de Pont-Saint-Pierre

Entrée libre.

Venez partager vos spécialités culinaires familiales après avoir passé un bon moment musical en notre compagnie.

Renseignements à l'école de musique.



INSCRIPTION VACANCES D'HIVER

Accueil ados

à Romilly-sur-Andelle & Perriers-sur-Andelle

DU LUNDI 17 AU VENDREDI 28 FÉVRIER 2020

L'accueil est ouvert de 10h à 18h.
Les ados ont la possibilité de venir librement
ou sur inscription s'ils veulent bénéficier du transport et de la restauration.

par courrier

Communauté de communes Lyons Andelle - Service enfance
Rue Martin Liesse - ZA La Vente Cartier - 27380 Charleval

ou par mail : jeunesse@cdcla.fr

ou lors de la session d'inscription

vendredi 7 février de 16h à 18h à l'accueil ados

Si votre enfant n'est pas encore inscrit à l'accueil ados,
vous devez préalablement remplir un dossier d'inscription annuelle
(à retirer auprès du service jeunesse de la communauté de communes
ou téléchargeable sur le www.cdcla.fr)

Informations Santé

Maison Médicale Henri DUNANT - près d'Intermarché, 1868 A rue de la Libération ☎ 02-32-49-77-29

Horaires habituels du Secrétariat de la Maison Médicale : Du Lundi au Vendredi de 8h30 à 12h et de 14h à 19h, le Samedi de 9h à 12h. La Maison Médicale regroupe Médecins, pédicure, infirmières, diététicienne, psychologue. Prendre rendez-vous auprès du secrétariat pendant les heures d'ouverture.

Madame Leyla LAVIGNE-NEGRE, psychomotricienne le lundi et le vendredi ☎ 07 71 82 58 47.

Nouveau numéro national gratuit pour joindre un médecin généraliste en NORMANDIE, en dehors des heures d'ouverture des cabinets médicaux : **116 117** (tous les soirs après 20 h, le week-end à partir du samedi midi et les jours fériés). En cas d'urgence vitale, le 15 reste le numéro à composer.

Services de garde

En dehors des horaires d'ouverture de la Maison Médicale, si vous avez besoin d'un médecin pour consultation ou avis médical, faire le **116 117** (voir ci-dessus). En cas d'urgence, faites le **15**.

Infirmières Week-end et jours fériés ☎ 02-32-49-23-25 (garde uniquement)

Dentiste Dimanches et jours fériés (pas le samedi) de 9 h à 13 h ☎ 02-32-31-60-41 (garde uniquement)

Pharmacie de garde : composer le **32 37** (messagerie vocale)

Seringues usagées

La pharmacie de Romilly sur Andelle récupère et échange les boîtes de seringues usagées

Gratuitement ☎ 02 32 49 76 64



TAXIS

MANU ☎ 06 07 77 13 69 / FOSSE ☎ 06 81 25 07 13

Taxi et transport de malades assis

Cabinet dentaire

Dr PAVALUTA

858 Rue Blingue - Romilly sur Andelle

☎ 02 32 49 92 07

PHARMACIE Mr et Mme PUYHAUBERT

834 Rue Blingue ☎ 02 32 49 76 64

Horaires d'ouverture :

du Lundi au Vendredi : 9 h -12h30 et 14h30 - 20h00

le samedi : 9h - 12h30 et 14h30 - 18h30

Clinique vétérinaire de l'Andelle

**Dr HERICHER / Dr FEHRENBACH / Dr BERTRAND
et Dr NAUDIN**

300 Rue de la Libération à Romilly sur Andelle

Du lundi au vendredi de 8h30 à 12h30 et de 14h00 à 19h00

le samedi de 9h00 à 13h00 et de 14h à 16h00

☎ 02 32 49 20 97 veterinaireandelle.com

En dehors des horaires d'ouverture, les informations concernant la permanence de soins sont disponibles sur appel téléphonique.

Le Défenseur des Droits 09 69 39 00 00

www.defenseurdesdroits.fr

CIDFF (droit des familles) 02 32 33 44 56

Victimes ou témoins de violences 3919

S.A.M.U.	15
Gendarmerie	17
Pompiers	18
Appel d'urgence	112
Centre anti poison	0800 59 59 59
Réseau bronchiolite Haut-Normand	02 35 71 70 82
Appel d'urgence personnes sourdes ou malentendantes	114
Appel d'urgence sociale	115
Allo Enfance maltraitée	119
Halte au harcèlement à l'école	3020
Suicide écoute	01 45 39 40 00
www.suicide-ecoute.fr	

La Lettre de Romilly est réalisée par la commission « Communication et Information » et le service administratif.

Elle est distribuée par deux agents communaux.

Courriel : mairie@romilly-sur-andelle.fr ☎ 02-32-48-73-00 fax : 02-32-49-28-00

Cette lettre est téléchargeable sur le site de Romilly : www.romilly-sur-andelle.fr



SERVICES PUBLICS

« Pôle Emploi » ☎ 3949

Informations en ligne sur www.poleemploi.fr.

Assistante Sociale

Pour les nouveaux dossiers

N° unique 02 32 31 97 17

Ou 02-32-49-52-21

Centre de Fleury Andelle

Trésor Public ☎ 02 32 49 00 62

Zac La Vente Cartier à Charleval

Ramassage des ordures ménagères

Dépôt des ordures ménagères le dimanche soir pour ramassage le lundi matin et le mercredi soir pour ramassage le Jeudi matin avec les sacs jaunes du tri sélectif

☎ 02 32 54 47 64

Syndicat Assainissement ☎ 02 32 48 20 70

Accueil : Lundi, mardi, Jeudi et Vendredi
8h30-12h30

Bureau : 78 rue Saint-Georges

VEOLIA EAU ☎ 09 69 39 56 34

Toutes les démarches sans se déplacer
7j / 7 24h/24

Lieu d'accueil pour les clients :

ZAC Eco Seine à Bouafles
du lundi au vendredi de 8h30 à 12h00
www.veoliaeau.fr

GAZ

N° d'urgence sécurité 0800 47 33 33

Pour raccordement au gaz 0810 224 000

Si contrat avec GDF Suez Dolce Vita
09 69 324 324 (appel non surtaxé)
ou www.gdfsuez-dolcevita.fr

Service Public

3939* « Allo service public » ou www.service-public.fr

*Le 3939 est accessible du lundi au vendredi de 8h30 à 18h30 et le samedi de 8h30 à 12h30

Les permanences CAF ☎ 0810-25-27-10

Point d'accès numérique : Espace des 2 Rives à Pîtres.

Adresse postale : Allée des Soupirs 27026 Evreux Cédex

Site internet : caf.fr

Amélioration de l'Habitat

Renseignements et conseils gratuits

Permanences 9 rue du Général Leclerc à Fleury sur Andelle

Le 3ème Mardi de 10h à 12h (sauf en Août)

CARSAT (CRAM) ☎ 3960 24/24 7/7

Pour les appels à partir d'un mobile, faire le 09 71 10 39 60

C.I.C.A.S. d'Evreux - ☎ 0820-200-189

AGIRC - ARRCO

Permanence Caisse de Retraite Complémentaire

24 rue de la Harpe de 9h à 18h

Caisse Primaire d'Assurance Maladie C.P.A.M. ☎ 3646

✉ 1bis Place Saint Taurin 27030 EVREUX Cédex

SY.G.O.M. Gestion Ordures Ménagères ☎ 02 32 54 47 64

S.I.D.E.A.L. Piscine - Rue du Collège à Pont Saint Pierre

☎ 02 32 49 70 90 ou 02 32 49 70 59

Syndicat Intercommunal de l'Ecole de Musique

« Jacques LANGLOIS » Secrétariat ☎ 02 32 48 12 54

Service des transports scolaires

CDCLA rue Martin Liesse - Charleval ☎ 02 32 49 61 27

Syndicat Mixte pour la gestion des Gymnases

ZAE La Vente Cartier à Charleval ☎ 02 32 49 44 52

E.D.F.- dépannage (24h/24 - 7j/7) ☎ 09 726 750 27

Mairie ☎ 02 32 48 73 00

Fax : 02 32 49 28 00

Du Lundi au Vendredi 08h30 - 12h00

et 13h30 - 17h30

Le Samedi 09h30 - 12h00

✉ Rue Neuve 27610 Romilly sur Andelle
mairie@romilly-sur-andelle.fr

Site internet : www.romilly-sur-andelle.fr

Service urbanisme en Mairie :

**Ouvert au public tous les jours le matin
8h30 - 12h00**

C.C.A.S. le matin ☎ 02 32 48 73 08

A.S.V.P. ☎ 07 57 42 78 63

ou 06 81 68 51 87

Du Lundi au Vendredi de 8h15 à 19h00

Après 19 heures, faire le 17 Gendarmerie

Biblio-Médiathèque ☎ 02 32 48 18 28

Courriel : bibli.romilly@wanadoo.fr

Lundi - Mardi - Jeudi 16h00 - 18h30

Mercredi - Vendredi 10h00 à 12h00

14h00 à 18h30

Samedi 09h00 - 12h00

Fermée le Samedi pendant Juillet et Août

Déchetterie ☎ 02 32 54 47 64

Du 1er Avril au 30 Septembre

Lundi : 08h00 - 11h45 et 13h30 - 17h45

Mardi, jeudi : 08h00 - 12h15

Mercredi, Vendredi, Samedi : 09h00 - 11h45
13h30 - 17h45

Du 1er Octobre au 31 Mars

Lundi, Mardi, Jeudi : 13h30 - 16h45

Mercredi, Vendredi, Samedi : 09h00 - 11h45
13h30 - 16h45

LA POSTE ☎ 02 32 49 76 49

Uniquement le matin:

Changement d'horaires

Lundi, Mercredi, Jeudi, Vendredi et Samedi
de 9h à 12h00 et le Mardi de 10h à 12h

Gymnase ☎ 06 71 87 33 09

R.P.A. La Potière ☎ 06 14 85 05 74

Permanences des élus

Municipalité

Monsieur Jean-Luc ROMET, Maire de Romilly sur Andelle

Samedi 8 Février de 11h à 12h et le Samedi 15 Février de 11h à 12h

Monsieur Didier HOUSSAYE, Adjoint à la Communication - Entreprises

⇒ le 2ème Mercredi de 17 h à 18 h

Madame Dominique DAVID, Adjointe Vie Sociale

⇒ le 2ème Lundi de 17h30 à 18h30

Monsieur Bernard HURAY, Adjoint Urbanisme et Voirie

(sur rendez-vous)

Monsieur Xavier CHIVOT, Adjoint Vie Associative

⇒ le 2ème Mercredi de 18 h à 19 h

Madame Pascale GERARD, Adjointe Culture, Sport, Restauration

⇒ le 3ème Jeudi de 17 h à 18 h

Monsieur Pierre CHIAPELLO, Délégué aux Affaires Scolaires

⇒ le 2ème Mardi de 17 h à 18 h

Monsieur Frédéric VIEUX, Délégué Budget - Finances

⇒ le 3ème Lundi de 17h30 à 18h30 (sur demande)

Vous pouvez laisser un message pour l' élu concerné avec vos coordonnées auprès du secrétariat qui fera suivre.

☎ 02 32 48 73 00

Madame Françoise COLLEMARE / Monsieur Thierry PLOUVIER

Conseillers Départementaux du Canton de Romilly/Andelle

Uniquement sur rendez-vous

☎ 06 82 66 55 81

☎ 06 25 22 66 72

Madame Claire O'PETIT, Députée

☎ 07 89 27 88 12

Crèche Halte-garderie Récré Andelle ☎ 02 32 49 22 57

MJC A.L.E.R. (Secrétariat) ☎ 02 32 48 04 09

La MARELLE ☎ 02 32 48 04 09

RIBAMBELLE périscolaire maternelle ☎ 02 32 49 66 79

ECOLE DE MUSIQUE ☎ 02 32 48 12 54

Ecole Maternelle GENEVOIX ☎ 02 32 48 17 88

Ecole Louise MICHEL ☎ 02 32 68 79 23

Collège des Deux Amants ☎ 02 32 49 45 22

C.D.C.L.A. ☎ 02 32 49 61 27 ✉ La Vente Cartier

Rue Martin Liesse BP 20 27380 Charleval cdcla-andelle.fr