



La lettre de



J
U
I
N

2
0
1
4

Mairie ☎ 02 32 48 73 00
 Fax : 02 32 49 28 00
 Du Lundi au Vendredi 08h30 - 12h00
 et 13h30 - 17h30
 Le Samedi 09h00 - 12h00
 ✉ Rue Neuve 27610 Romilly sur Andelle
 mairie@romilly-sur-andelle.fr
 Site internet : www.romilly-sur-andelle.fr
Service urbanisme en Mairie :
 Ouvert au public tous les jours le matin
 8h30 - 12h00

C.C.A.S. ☎ 02 32 48 73 08
 Tous les jours, le matin

Police Municipale ☎ 06 70 35 00 07
 ☎ 06 81 68 51 87
 Du Lundi au Vendredi 08h00 - 18h00
 Après 18h00, faire le 17 Gendarmerie

Bibliothèque ☎ 02 32 48 18 28
 Lundi - Mardi - Vendredi 16h30 - 18h30
 Mercredi 10h30 à 12h00 - 14h30 à 18h00
 Samedi 09h00 - 12h00
 Courriel : bibli.romilly@wanadoo.fr

Déchetterie ☎ 06 63 15 40 16
Du 1er Avril au 30 Septembre
 Lundi : 08h00 - 12h15 et 13h30 - 17h45
 Mardi, jeudi : 08h00 - 12h15
 Mercredi, Vendredi, Samedi : 09h00 - 11h45
 13h30 - 17h45
Du 1er Octobre au 31 Mars
 Lundi, Mardi, Jeudi : 13h30 - 16h45
 Mercredi, Vendredi, Samedi : 09h00 - 11h45
 13h30 - 16h45

LA POSTE ☎ 02 32 49 76 49
Nouveaux horaires d'ouverture
 Lundi et Mardi 9 h - 12 h & 14 h - 17 h
 Mercredi et Jeudi 9 h - 12 h - fermée l'AM
 Vendredi 9 h - 11h45 et 14 h - 17h15
 Samedi 9 h - 12 h

R.P.A. La Potière ☎ 06 14 85 05 74

Gymnase ☎ 06 71 87 33 09

Permanences des élus

Municipalité
Monsieur Jean-Luc ROMET, Maire de Romilly sur Andelle
 Samedi 14 Juin et Samedi 28 Juin de 11h à 12h
Monsieur Detlef KUHN, Adjoint Travaux
 ⇒ le 3ème Jeudi de 17h00 à 18h00
Madame Dominique DAVID, Adjointe Vie Sociale
 ⇒ le 2ème Mercredi de 17h30 à 18h30
Monsieur Bernard HURAY, Adjoint Urbanisme et Voirie
 ⇒ le 2ème Lundi de 17h00 à 18 h00
Monsieur Xavier CHIVOT, Adjoint Vie Associative
 ⇒ le 2ème Mercredi de 18h00 à 19h00
Madame Pascale GERARD, Adjointe Culture, Sport, Restauration
 ⇒ le 3ème Jeudi de 17h00 à 18h00
Monsieur Pierre CHIAPELLO, Délégué aux Affaires Scolaires
 ⇒ le 2ème Mardi de 17h00 à 18h00
Monsieur Didier HOUSSAYE, Délégué Communication - Entreprises
 ⇒ le 2ème Mercredi de 17h00 à 18h00
Monsieur Frédéric VIEUX, Délégué Budget - Finances
 ⇒ le 3ème Lundi de 17h30 à 18h30 (sur demande)
Vous pouvez également laisser un message pour l' élu concerné avec vos coordonnées auprès du secrétariat qui fera suivre ☎ 02 32 48 73 00

Monsieur Franck GILARD, Député de l'Eure
 Jeudi 26 Juin 2014 de 16h à 17h - Mairie de Romilly / Andelle

Monsieur Jacques POLETTI, Conseiller Général
 le 1er Mardi de chaque mois de 15h à 16h ou sur rendez-vous.

Crèche Halte-garderie ☎ 02 32 49 22 57

MJC A.L.E.R. (Secrétariat) ☎ 02 32 48 04 09
La MARELLE ☎ 02 32 48 04 09
RIBAMBELLE périscolaire maternelle ☎ 02 32 49 66 79

Ecole Maternelle GENEVOIX ☎ 02 32 48 17 88
Ecole Louise MICHEL ☎ 02 32 68 79 23
Collège des Deux Amants ☎ 02 32 49 45 22

C.D.C. ☎ 02 32 49 61 27
 La Vente Cartier BP 20 27380 Charleval

Le mot du maire

(Juin 2014)

⇒ Pas d'augmentation d'impôts à ROMILLY

Pour la **Septième année** consécutive, nous **n'augmentons pas la fiscalité dans notre commune**.

Les taxes suivantes seront donc reconduites : 17,09 % en taxe d'habitation, 32 % en taxe foncière bâti, 63,42 % en taxe foncière non bâti.

⇒ Quelques actions budgétisées en 2014

Avec le budget voté par les élus, nous pouvons retenir comme **grands chantiers** :

Réalisation de la Bibliothèque-Médiathèque.

Pose et animation d'un panneau d'information électronique.

Réfection de la Voirie du Chemin du Marais.

Aménagement du rond point au Moulin Pouchet (arbre de la Réconciliation).

Agrandissement des locaux des Restaurants du Cœur.

Sécurisation du Carrefour rue Saint Georges - rue de la Planquette.

Pose de double vitrage sur une partie de l'espace Enfance jeunesse La Marelle.

Mise en place des Rythmes scolaires pour la rentrée de septembre.

Provision pour notre projet « Cœur de Bourg » à Condorcet.

Avec nos partenaires, nous aurons :

Extension du Collège de la Côte des deux Amants.

Un plateau sportif de très grande qualité.

Un enrobé sur le reste de la rue de la Libération (prévu par le Conseil Général).

Nous sommes soucieux de la *propreté de la commune* et de *l'entretien de tous les espaces communaux*.

Nous avons prévu des **travaux ou des équipements en conséquence** :

Le Complexe Aragon (réfection du massif fleuri, étude chauffage, éclairage de scène).

Le C.A.R.R.E. (remise en état des sanitaires, câbles pour déco, cimaises).

La Maison du Marais (alarme, lave-vaisselle).

Le Moulin Marie de France (acoustique, alarme, identification).

La Marelle (nouvel organigramme des clés, signalisation électrique).

La Mairie (panneau d'information).

Le Cimetière (stèle dans le jardin du Souvenir).

Aux écoles (abri avec des bancs pour les parents).

L'Ecole élémentaire Louise Michel (pare-ballons, jeux dans la cour, buts de hand).

Les services techniques (outillage, désherbeur thermique, véhicule polyvalent avec une citerne).

Voirie communale (réparations diverses, rampe d'accès PMR pour les cars scolaires, éclairage du Carillon de la Bastille et des panneaux commerçants, éclairage parking poids lourds, grilles avaloir, tampons d'eau pluviale, panneaux de signalisation, marquages au sol, contrat pour nos radars pédagogiques, feux tricolores à côté de Centaure).

Communication (mise à jour des plans communaux, signalétiques diverses)

L'élagage de nos grands arbres sur des espaces communaux.

Nous avons prévu quelques **nouveautés** :

Remplacement du moteur d'une cloche de l'église, réfection des vestiaires du stade Maurice Fleuriel, fauchage de la moitié du Marais, pose de bancs et poubelles, création d'un cheminement vers le City Stade, remplacement des thuyas stade de la Choule, pose d'une clôture en bois au Marais.

⇒ 5ème Printemps Littéraire Romillois : Salon du Livre

Le dimanche 13 avril, à la salle Aragon, nous avons eu l'honneur de recevoir au **cinquième Printemps Littéraire Romillois** Jean-Paul OLLIVIER de France 2 spécialiste du tour de France, Thérèse REVAY, Annie DEGROOTE, Jacqueline MONSIGNY, Pierre BERTRAND, Edward MEEKS, Alain ADE, Grégory COTELLE et l'animateur Frédéric ROMANUIK parmi 56 auteurs.

Les responsables de la bibliothèque, nos services techniques et les bénévoles peuvent être satisfaits car plus de 1100 visiteurs sont venus rencontrer les auteurs. Nous avons obtenu des aides financières par le Conseil Général, le Pays du Vexin Normand et de nombreuses entreprises.

⇒ Cession d'une bande de terrain chemin du Calvaire

Dans le cadre d'un **aménagement de sécurité du chemin du Calvaire**, nous avons repris à l'euro une bande de 1,50 m de large sur une longueur de 100 m afin d'élargir la voirie en faisant tomber la haie par nos services techniques.

⇒ Mise en place des nouveaux rythmes scolaires

Les **nouveaux horaires des écoles** sont le lundi, mardi, jeudi et vendredi de 8h30 à 11h45 et de 13h30 à 15h30 ainsi que le mercredi de 8h30 à 11h30 (soit 24 heures d'école). Les temps périscolaires auront lieu de 15h30 à 16h30.

La réunion d'information pour les familles a eu lieu le jeudi 15 mai. Des questionnaires ont été envoyés aux parents pour connaître les nombres d'enfants qui participeront aux ateliers proposés. Des réponses de chaque parent étaient attendues pour le 26 mai. Nous serons en mesure de mettre une activité en face de chaque enfant pour une période de sept semaines. Plus de 28 animateurs interviendront chaque jour. C'est donc presque 40 personnes qui encadreront nos jeunes (1 pour 14 pour les moins de 6 ans, 1 pour 18 pour les plus de 6 ans).

L'organisation finale devrait être faite fin Juin.

⇒ Inauguration des aménagements du Marais

L'**inauguration des aménagements du Marais** a eu lieu le samedi 17 mai en présence du Député, Franck GILARD et du Conseiller Général, Jacques POLETTI.

Depuis mars 2008, la municipalité a décidé d'avoir une approche environnementale dans ses projets et s'est intéressée à promouvoir notre patrimoine. C'est le seul Marais en centre ville de la vallée de l'Andelle. Sa surface est de 12 000 m².

Notre marais était en mauvais état. Il était asséché, de nombreuses plantes avaient disparu, et il se transformait en forêt. Nous avons décidé de lui redonner une nouvelle vie afin qu'il devienne un lieu de visite et de détente pour les Romillois. Nous l'avons d'abord hydraté avec les eaux d'écoulement des nouveaux lotissements en 2010. Grâce au SIBA, des travaux ont eu lieu sur deux années. La rangée de peupliers qui pompaient l'eau du marais a été abattue. Deux mares ont été façonnées en 2012 pour accueillir les batraciens, canards et poules d'eau. La moitié du marais est désormais fauchée chaque année. Les déchets verts sont évacués. Cela appauvrit le sol et fait pousser une plus grande diversité de plantes sauvages.

En début d'année 2013, nous avons nettoyé les abords du Marais, nous avons retourné la terre pour préparer le fleurissement et la plantation d'arbustes.

Dernièrement, un aménagement touristique a été réalisé, adapté aux personnes à mobilité réduite. Une plateforme d'observation, un chemin dans le petit bois, des tables de pique-nique et des panneaux d'information ont été installés. Grâce à ces travaux, le marais sera de plus en plus beau au fil des ans.

Nous continuerons à le faucher régulièrement. De nouvelles plantes et fleurs spécifiques des terrains humides vont pouvoir s'installer naturellement. Elles attireront une nouvelle faune et flore en particulier la Reine des prés, la Consoude officinale, la Viorne obier, la Salicaire commune, la Libellule, la Grenouille et la Rousserole.

⇒ Travaux d'assainissement Chemin du Moulin Pouchet

Le Syndicat d'Assainissement met en place le **tout-à-l'égout dans le secteur du Moulin Pouchet**, de la rue des Hautes Rives au chemin du Mulhomme.

⇒ Inauguration de l'extension du cimetière

L'**inauguration de l'extension du Cimetière** aura lieu le samedi 7 juin à 10h30 sur place en présence du Sénateur Hervé MAUREY, qui nous a octroyé une aide parlementaire. Vous y êtes tous cordialement invités. Une réception sera donnée sur place juste après.

⇒ Travaux de voirie dans la commune

Les travaux de voirie sur la RD321 sont achevés par le Conseil Général. La commune a refait les assainissements en traverse (caniveaux). Le Conseil Général avec l'agence routière de Louviers ont **refait en enrobé** le reste de la **rue de la Libération** sur Romilly qui n'avait pas encore été recouvert (soit de l'église au collège et de la ferme à la Petite Vallée).

⇒ Travaux divers dans la commune

Le SIBA a réalisé des travaux d'**aménagement des berges** sur la partie communale rue Maurice Ravel. Les **boiseries** de nos mobiliers d'information, de direction et du Carillon de la Bastille ont été traitées et lasurées.

⇒ Vie communale

Le jeudi 1^{er} mai, nous avons offert à plus de 230 **seniors de la commune** un repas animé à la salle Aragon. Le personnel communal a assuré le service et des commerçants locaux nous avaient préparé le menu. Nous avons mis à l'honneur les doyens présents dans la salle : Madame Jacqueline DRAGEE (97 ans) et Monsieur Fernand MOU-CHARD (90 ans).

Le dimanche 1^{er} juin, c'est la **sixième Fête de la Peinture** organisée par la Commune et le Conseil Général. De nombreuses activités artistiques sont proposées sur le stade de la Choule et dans l'école Louise Michel. Nous accueillons quelques mamans pour souhaiter notre **troisième Fête des Mères**.

Du dimanche 1^{er} juin au mercredi 4 juin, la Commune de Romilly vous propose une 6^{ème} **exposition d'œuvres diverses, Pinceaux d'Andelle** dans l'école Louise Michel. L'entrée y est gratuite. Les élèves de nos écoles y participent.

Le samedi 7 juin, la CDCA organise la **Fête de clôture de la saison culturelle** (Sons d'Andelle) à l'abbaye de Fontaine-Guérand.

Le dimanche 8 juin, l'**UNC** et la **Municipalité** s'associent pour **commémorer la fin de la guerre d'Indochine** de 1954.

Du jeudi 19 juin au dimanche 22 juin, le **Comité de Jumelage** et la **Municipalité de Romilly** reçoivent nos amis **jumelés de la commune allemande de Biebesheim**.

Le samedi 21 juin, la **Fête de la musique** sera organisée par **Normandy Country** à la salle du C.A.R.R.E.

Le dimanche 22 juin, nous aurons la **Journée Cantonale de la Bicyclette** organisée par Amfreville les Champs. Romilly sur Andelle sera ville étape et vous pourrez participer en faisant au minimum trois étapes.

⇒ Nos associations

Le samedi 21 juin, la **Passerelle** organise avec les enseignants la kermesse au stade Maurice Fleuriel.

Le samedi 28 juin, un gala de fin d'année est proposé par **Pas za Pas yaka danser** à la salle Aragon.

Bon mois de Juin...

Le maire, Jean-Luc ROMET

Vie communale

Prochain Conseil Municipal
Jeudi 12 Juin 2014 à 20h30 - salle du Conseil

Inauguration de l'extension du cimetière
Samedi 7 Juin 2014 à 10h30
devant l'entrée du cimetière

La municipalité inaugurerà le **SAMEDI 7 JUIN 2014 à 10h30** l'extension du cimetière de la commune.
Vous êtes conviés à venir découvrir cet agrandissement :

JARDIN DU SOUVENIR - STELE POUR URNES FUNERAIRES - ALLEE CENTRALE LEGEREMENT ECLAIREE -
AGRANDISSEMENT POUR LES TOMBES.

Le Maire : Monsieur Jean-Luc ROMET.



Projet de contournement Est de Rouen

Une exposition se tient en Mairie sur le projet de contournement Est de Rouen.

Permanences C.I.D.F.F.

La **permanence** est dorénavant assurée **en Mairie de Romilly sur Andelle tous les 3èmes mardis du mois de 13h45 à 17h**. Dans les C.I.D.F.F., des professionnel(le)s accueillent le public, particulièrement les femmes. Ils (elles) les écoutent, les informent et les orientent gratuitement et confidentiellement. Leurs domaines d'intervention sont larges : vie conjugale, parentale, familiale, sociale, professionnelle....

Lors de permanences, vous pouvez rencontrer gratuitement un(e) juriste en entretien individuel, pour des réponses concernant le droit des personnes et de la famille : filiation, séparation, garde d'enfants, pensions alimentaires, tutelles...le droit des étrangers, toutes formes de violence et discrimination, toutes questions de droit.

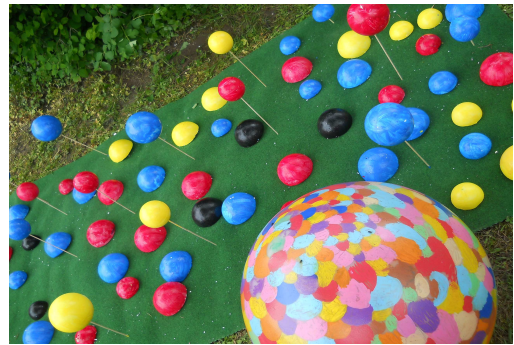
Les professionnel(le)s du C.I.D.F.F. apportent également un accompagnement aux personnes victimes de violences.

Rendez-vous conseillé au 02 32 33 44 56

FÊTE de la PEINTURE 2014



De 10h30 à 16h30
sur le STADE de la CHOULE



Lors de cette 6ème fête à Romilly sur Andelle, des ateliers de pratique artistique encadrés par des artistes amateurs et des associations seront proposés **gratuitement** à tous les visiteurs.

Les enfants et leurs parents pourront réaliser une fresque collective, faire des colliers de nouilles, peindre des objets insolites, observer les artistes présents et admirer l'exposition « Pinceaux d'Andelle » à l'école Louise Michel.

Durant la journée, « **les magiciens Gardois** » feront plusieurs interventions, ils offriront aussi aux enfants des sculptures de ballons, ce spectacle est offert par la municipalité.

La journée se clôturera avec le partage d'un verre de l'amitié qui inaugurera également l'exposition « Pinceaux d'Andelle »

La bonne humeur et l'esprit festif seront de rigueur !!!

La restauration sera possible sur le lieu de la fête.





ECOLE DE MUSIQUE INTERCOMMUNALE
Romilly - Pont saint Pierre - Pitres
27 610 ROMILLY sur ANDELLE
TÉL: 02.32.48.12.54 Email: ecolemusiqueromilly@free.fr



Portes ouvertes à l'école de musique Du 2 au 5 juin 2014

L'école de musique ouvrira ses portes du lundi 2 au jeudi 5 juin après l'école, afin de permettre à tous ceux qui le souhaitent de venir essayer les instruments, assister à un cours, écouter les mini-concerts ou tout simplement jeter un œil par curiosité.

(L'entrée de l'école de musique se trouve en haut des marches sur la gauche de l'espace Aragon).

Vous pourrez découvrir les instruments suivants :

Lundi : hautbois, saxophone, trombone	Mini-concert à 18h30
Mardi : percussion, guitare basse, formation musicale	Mini-concert à 18h30
Mercredi matin : guitare, violon, formation musicale, percussion, piano	
Mercredi après-midi : piano, trompette, flûte traversière	Mini-concert à 17h30
Jeudi : flûte à bec, clarinette, piano	Mini-concert à 18h30



Des feuilles de pré-inscription pour l'année scolaire 2014-2015 à remplir et à retourner seront disponibles dès le 2 juin à l'école de musique. Attention, le nombre de places réservées aux nouveaux élèves sont limitées. Nous prendrons les inscriptions par ordre d'arrivée et de disponibilité dans les classes.

Pour tout renseignement ou prise de rendez-vous, n'hésitez pas à laisser un mail à ecolemusiqueromilly@free.fr ou un message vocal au 02 32 48 12 54.

INSCRIPTIONS à l'école de musique durant tout le mois de juin

♪ DISCIPLINES ENSEIGNEES :♪

Eveil musical, flûte à bec, hautbois, flûte traversière, clarinette, saxophone, tuba, trombone, guitare, piano, guitare basse, violon, violon alto, percussion, trompette, atelier musiques actuelles, formation musicale, chorale d'enfants, divers ensembles et orchestres ainsi que le parcours découverte des instruments (deux à trois cours de chaque instrument enseigné à l'école de musique, répartis sur toute l'année scolaire).

Fête de la musique le samedi 21 juin

Rendez-vous à 15h30 au stade Maurice Fleuriel de Romilly sur Andelle à l'issue de la kermesse de l'école. Nous vous inviterons ensuite à suivre la calèche des musiciens pour une déambulation dans Romilly sur Andelle agrémentée de quelques pauses concert. Nous finirons la ballade par le retour au stade pour le concert de musique actuelle à 18h30.

Concert de fin d'année « Le voyage musical »

Mercredi 25 juin à 19h

A l'espace Aragon de Romilly sur Andelle

BIBLIOTHEQUE JACQUES PREVERT

Voici quelques nouvelles de nos ballons voyageurs

Certains ballons ont parcouru plusieurs centaines de kilomètres....

- Rheine au nord-ouest de l'Allemagne
- Wankum en Rhénanie du Nord-Wespalie en Allemagne à la frontière des Pays-Bas
- Gook en Belgique
- Favreuil – 62450 (le Pas de Calais)
- Baisieux – 59780 (le Nord)
- La feullie – 76220 (Seine-Maritime)
- Brémontier Merval 76220 (Seine-Maritime)
- Au collège de Fleury sur Andelle 27380 (Eure)



Un grand merci aux enfants des écoles Maurice Genevoix, Louise Michel et du Collège de la Côte des Deux Amants ainsi qu'à leurs enseignantes.

Le café littéraire change de date : samedi 14 juin à 14h00

Vie sociale

Informations sur les permanences des assistantes sociales

Prochaines permanences sur rendez-vous des assistantes sociales à la résidence de la Potière les Mercredis 4 et 11 Juin

En cas de difficultés, les personnes peuvent téléphoner au numéro unique : 02 32 31 97 17 ou joindre le centre médico social de Fleury sur Andelle au 02.32.49.52.21



Les Restos du Coeur

La campagne d'hiver s'est terminée fin mars avec en moyenne la distribution de 1700 repas par semaine depuis fin novembre 2013.

L'équipe des bénévoles du Centre de Romilly remercie toutes les personnes qui ont répondu favorablement à nos sollicitations lors de la Collecte Nationale des Restos du Coeur des 7 et 8 Mars derniers et qui nous ont permis de récolter (dans les 4 Supermarchés de la Vallée), 3 tonnes 351 kgs de marchandises que nous pourrons utiliser tout l'été.

Nous poursuivrons donc nos distributions jusque fin Novembre, tous les mardis de 14 h à 16 h, au Centre situé à l'angle gauche du C.A.R.R.E., pour les personnes en situation précaire, ce qui représente un tiers des familles accueillies en hiver. Le "vestiaire" est ouvert tout l'été et nous continuons également d'aider les mamans avec les produits pour les bébés (petits pots et couches) pendant cette période. N'hésitez pas à venir nous voir.

Coordonnées :

☎ 09 64 23 14 27 aux heures d'ouverture de Centre et en dehors de celles-ci : ☎ 02 32 48 07 90 et 02 32 48 16 28

C.C.A.S.

Etablissement communal autonome et indépendant du Conseil Municipal

Ses principales missions consistent à accueillir, écouter, informer, orienter, conseiller, aider, sous couvert des membres du C.C.A.S. (4 élus et 4 membres extérieurs).

Nous sommes bien sûr à votre disposition pour vous aider :

Lundi 8h30 – 12h / Mardi 13h30 – 17h / Mercredi 8h30 – 12h / Jeudi 8h30 – 12h / Vendredi 8h30 – 12h

☎ 02.32.48.73.08 Corinne CANDEIAS

Croix Rouge Française

Horaires d'ouverture du « Vestiboutique » de l'antenne de Fleury sur Andelle - Local au Petit Nojeon (RD 321)

Ouverture les mardis et vendredis de 14h00 à 16h00 et le deuxième samedi du mois de 14h00 à 16h00.

Les sacs à 5 € reprennent du 1er Juin au 31 Août. Fermeture : semaine du 9 au 15 Juin et du 28 Juillet au 24 Août.

Recherchons des bénévoles pour les deux après-midis d'ouverture.

Si vous avez quelques heures à donner : prendre contact à la vestiboutique.



Dom'Andelle

Service de portage à domicile

Le service de portage de repas à domicile est ouvert à **tous les Romillois** (Séniors, handicapés, à mobilité réduite, ou autres ...) pour un besoin ponctuel et / ou permanent. Il n'y a pas de durée d'engagement, ni de préavis en cas de résiliation, toutefois, tout repas commandé est dû (sauf en cas d'hospitalisation ou de décès). La prise de commande est effective sous 48 heures sur un simple appel auprès du service avant 13 heures au ☎ 02 32 49 61 27 Le **prix du repas** (tarif en vigueur au 1er Mai 2010) est de **7,90 Euros**, livraison comprise, et les repas sont livrés par véhicule frigorifique du lundi au samedi (hors jours fériés) de 9h30 à 12h30

DOM'ANDELLE Service de portage de repas ☎ 02 32 49 61 27 Contact : Madame ARTU Sophie

Vie associative



Normandy Country

Après-midi « JAM » & « BŒUF »

Nous avons le plaisir de vous annoncer que NORMANDY COUNTRY organise, en partenariat avec la commune de ROMILLY SUR ANDELLE

FETE DE LA MUSIQUE 2014

Samedi 21 juin 2014 de 14h00 à 18h00

Salle du CARRE à Romilly sur Andelle

Quel que soit votre niveau et votre style musical, venez avec votre instrument et vos grilles d'accords pour « jammer » ou « bœuffer » avec nous. (Une sono et 3 micros pour les voix seront à disposition sur place).

N'hésitez pas à nous rejoindre pour partager un grand moment de convivialité gratuit et ouvert à tous.

Attention : inscription obligatoire pour les musiciens qui souhaitent participer, accueil libre tout l'après-midi pour le public qui souhaite venir écouter.

Pour renseignements et inscriptions contactez Christophe ☎ 02.32.48.07.55.

A poster for a music event. At the top, it says 'Samedi 24 Mai 2014' in large red letters, followed by 'salle du Carre de Romilly sur Andelle (27)'. Below this, it says '14h Après midi jam avec Annie and Mac' and 'Ouvert aux musiciens sachant lire un minimum les grilles d'accords'. There is also text: 'Nous contacter pour programme des morceaux joués avec grilles.' and '19 h apéro concert de Annie and Mac (Virginia USA) Old Time Music Moment'. The poster features a large black and white photo of a man with a beard and a woman playing a guitar. At the bottom, it says 'Bal country Tables piquenique disponibles. Saloon sur place'. There are logos for 'NORMANDY COUNTRY', 'EST OUEST', 'EQUWEST', and 'MAMA SINGERS'. At the bottom left, it lists 'Tarifs: Adhérent: 8€ Non Adhérent: 12€ réservation et renseignements au 02 32 48 07 55 ou normandycountry@hotmail.fr'. There is a signature 'SCC' at the bottom right.

Comité des Fêtes - Fête de Septembre

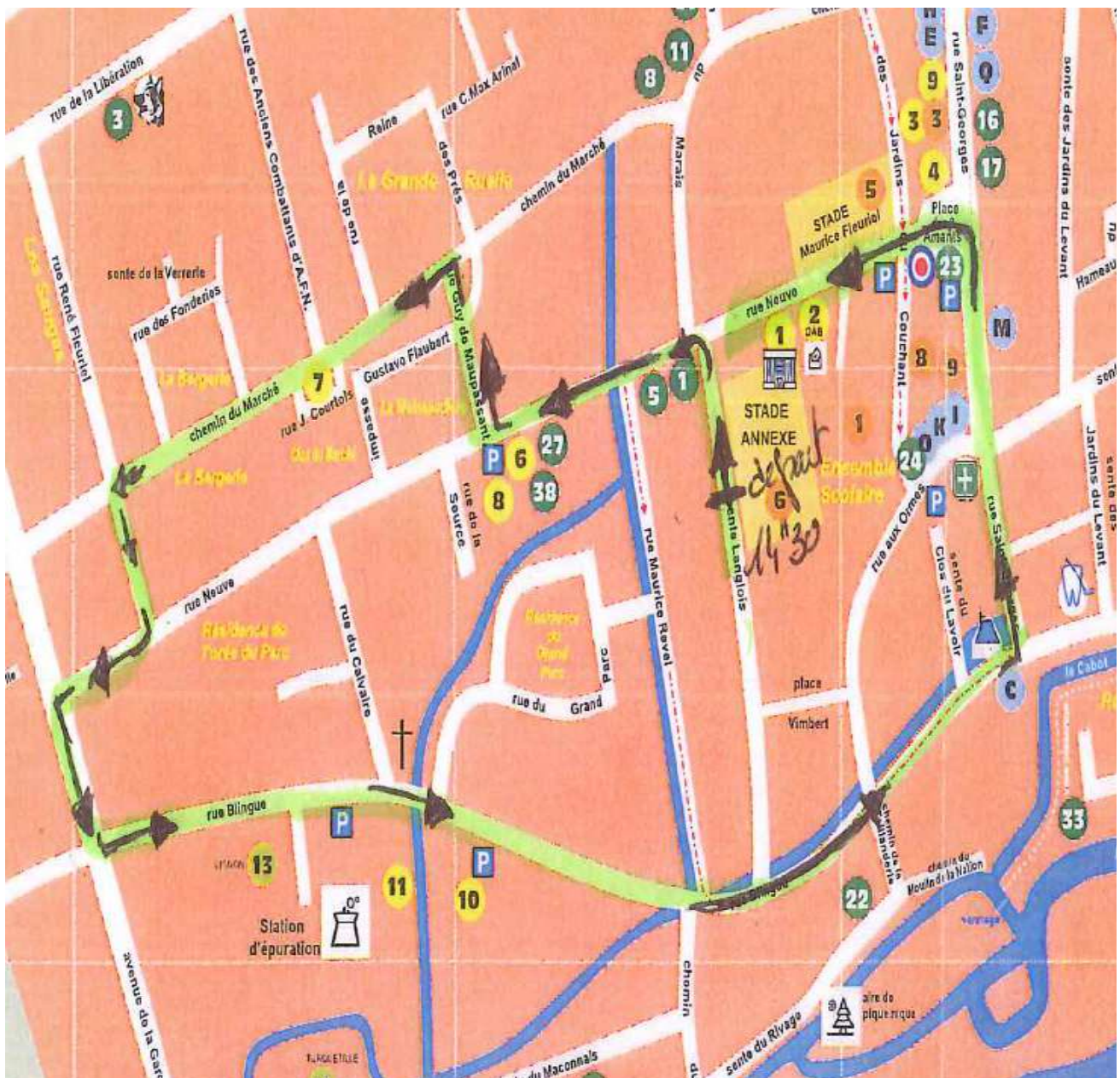
Information concernant le Corso Fleuri : circuit modifié et départ à 14h30

Sente Langlois ⇒ Rue Neuve ⇒ à droite, rue Guy de Maupassant ⇒ à gauche, Chemin du Marché

Puis ⇒ à gauche, rue René Fleuriel ⇒ à droite, rue Neuve ⇒ à gauche, Avenue de la Gare

Puis ⇒ à gauche, au feu, rue Blingue ⇒ à gauche, à la boulangerie, Rue Saint-Georges
et à gauche, rue Neuve

Modifications pour la sécurité de tous : dans ce nouveau parcours, la rue de la Libération ne sera plus empruntée par le Corso Fleuri.





Normandy Country

Cours de guitare et batterie - Saison 2014 / 2015

Les inscriptions sont ouvertes pour la saison 2014 / 2015 qui débutera le 1er Septembre. Les instruments concernés sont la guitare acoustique, électrique et la batterie. En plus des cours, il est possible d'assister à des ateliers de jeu en groupe et jam session.

Horaires et jours des cours : du Lundi au Vendredi de 9 h à 20h30 (horaire à déterminer en fonction des disponibilités de chacun).

Tarifs : Forfait saison (septembre à Juin) 400 € ou 40 € par mois restant si arriv(e) en cours de saison. Cela inclut 1 heure de cours adulte par semaine ou 45 minutes par semaine pour les moins de 12 ans.

Hors forfait, cours à la carte à 15 € / heure.

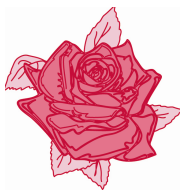
La théorie musicale est enseignée en même temps que la pratique de l'instrument.

Les cours ont lieu au 116 Rue Blingue à Romilly dans un studio dédié.

L'atelier de jeu en groupe aura lieu le Jeudi soir à la salle de réunion Aragon de 19 à 21 h. L'accès des élèves à cet atelier est gratuit. Accès possible à cet atelier aux « non élèves » avec une adhésion de 50 €

la saison. Les Jam Session auront lieu dans des lieux divers en vallée de l'Andelle.

Contact : Christophe ☎ 02 32 48 07 55



Les Roses d'Automne et Les Créalies

Remerciements « Les Journées du fait main » 1ère édition

Les Créalies et les Roses d'Automne ont organisé « Les Journées du fait main » **les 17 et 18 Mai derniers** dans les locaux de l'école Condorcet. Elles s'adressaient à tous les créateurs, dans tous les domaines. Deux très belles journées ainsi que de belles rencontres et échanges entre créateurs.

Pour cette 1ère édition, 43 créateurs mettant le fait main à l'honneur étaient présents dont 4 romilloises.

Une chose est sûre, c'est que les créateurs souhaitent être prévenus lors d'un éventuel autre événement de ce genre.

Les visiteurs ont été heureux qu'une telle manifestation ait lieu dans leur ville.

Un grand merci et rendez vous en 2015 pour une deuxième édition !



Bonjour à tous,

Nous allons donc retourner naviguer sur l'Andelle, grimper sur les falaises de bord de Seine, explorer les grottes des Andelys et encore crapahuter sur les sentiers des coteaux calcaires.

Pour l'été 2014, nous organisons deux **Camps Aventure** :

du samedi 26 juillet au jeudi 31 juillet

pour les 13-17 ans

du dimanche 3 août au jeudi 7 août

pour les 10-14 ans.

Au programme : kayak, escalade, rando-orientation et spéléo. Hébergement en bivouac avec feu de camp et grillades fermières, spécialités biologiques, projection de film aventure...

510 €/jeune (13-17 ans) en pension complète (6 jours), 420/enfant (10-14 ans) en pension complète (5 jours).

Vous pouvez également retrouver toutes les infos des sorties et stages 2014 (flyers, programmes, bulletins d'inscription...) sur notre site www.authentikaventure.fr à la rubrique **agenda**.

A bientôt pour de nouvelles aventures,

Christophe Van der Cruyssen

Coordinateur 704, avenue de la gare 27610 Romilly sur Andelle (06 72 84 66 50 www.authentikaventure.fr



Les Activités de la Jeunesse (11-15ans) Planning d'activités des mercredis et samedis de Mai - Juin 2014

<http://mjcaler.free.fr>

**DES RAMASSAGES EN BUS PEUVENT ETRE ORGANISES DANS
VOTRE COMMUNE. DEMANDEZ-NOUS**

Modalités d'inscription (Pensez à votre dossier de l'ANNEE 2014)

- Les activités et sorties s'adressent prioritairement aux habitants de Romilly, Pont saint Pierre, Douville, Amfreville les Champs et Flipou.*
- Les inscriptions sont impératives. Si vous n'êtes pas encore inscrits à la MJC ALER, il suffit de retirer le dossier d'inscription auprès des animateurs et de fournir les éléments suivants:
- les Feuilles d'imposition 2013 du foyer afin de calculer votre tarif de sorties.
 - Copie des pages de vaccins du carnet de santé.
 - Fiche sanitaire remplie et signée.
 - Feuille administrative remplie et signée.
 - 10€ d'adhésion annuelle.

Les dossiers d'inscriptions sont à remettre aux animateurs par les parents pour les jeunes de moins de 15 ans.

- Comment s'inscrire sur les activités:
- Avoir rempli les conditions ci-dessus.
 - S'inscrire auprès de l'équipe d'animation au minimum 2 jours avant l'activité ou la sortie souhaitée.
 - Les inscriptions sont définitives à réception du règlement.
- Afin de vous rendre sur les activités de la MJC, des ramassages peuvent être organisés dans chacune des communes (Pont Saint Pierre, Douville, Flipou, Amfreville les Champs et Romilly).
- DEMANDEZ-NOUS**

Pour tout autre renseignement, contactez Myriam à la MJC A.L.E.R.
Directement à la salle « Jeunes », au 09.84.28.52.38



Activités ou Sorties

Mercredi 7 mai	Préparation de juillet RDV à la salle Jeunes de Romilly. 13 heures 30
Mercredi 14 mai	Cuisine fruitée..... RDV à la salle Jeunes de Romilly. 13 heures 30
Mercredi 21 mai	Skate park RDV à la salle Jeunes de Romilly.
Mercredi 28 mai	Kayak..... RDV à la salle Jeunes de Romilly. 13 heures 30
Mercredi 4 juin	Kayak..... RDV à la salle Jeunes de Romilly. 13 heures 30
Mercredi 11 juin	Sortie et activités Fleury et Perrier RDV à la salle Jeunes de Romilly. 13 heures 30
Mercredi 18 juin	Jeux au stade / fusées à eau RDV à la salle Jeunes de Romilly. 12H (prévoir pique-nique)
Mercredi 25 juin	Balades à Poses RDV à la salle Jeunes de Romilly. 13 heures 30
Mercredi 2 juillet	Jeux au plateau de romilly RDV à la salle Jeunes de Romilly. 13 heures 30
Vendredi 23 mai : Cinéma, départ à 18h de la MJC.	
Samedi 10 mai	Départ à la mer ☺ RDV à la salle Jeunes de Romilly. 13 heures 30
Samedi 17 mai	Tournoi de tennis de table RDV à la salle Jeunes de Romilly. 13 heures 30
Samedi 24 mai	Sport ma santé@ ... RDV à la salle Jeunes de Romilly. 13 heures 30
Samedi 31 mai	Piscine (2,5€ max) RDV à la salle jeunes de Romilly. 13 heures 30
Samedi 07 juin	Après-midi glaces et cocktails... ☺ RDV à la salle Jeunes de Romilly. 13 heures 30
Samedi 14 juin	Barbecue midi.... RDV à la salle Jeunes de Romilly. 13 heures 30
Samedi 21 juin	Crêpes et activités manuelles RDV à la salle Jeunes de Romilly. 13 heures 30

M
E
R
C
R
E
D
I
S

S
A
M
E
D
I
S



Centre de loisirs des 3 - 11 ans

Du 07 juillet au 08 août 2014

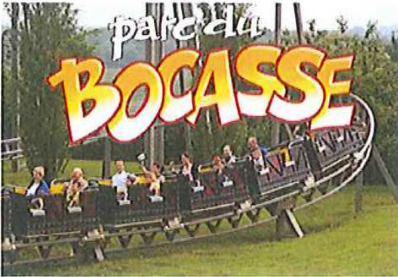
(Fermeture le 08 août au soir jusqu'au 31 août)

Les inscriptions se feront lors des permanences qui auront lieu à la MJC A.L.E.R (Bureau à l'étage) :

Mardi 13 Mai de 16h00 à 18h00
Vendredi 16 Mai de 16h00 à 18h00
Mardi 20 Mai de 16h00 à 18h00
Vendredi 23 Mai de 16h00 à 18h00

Nous vous informons qu'aucune inscription ne sera prise par téléphone ou en dehors de ces permanences.

Au programme de cette année :



- Parc du Bocasse
- Ferme Nature chez Poly,
- Concert de Lucien et les Arpettes,
- Rêves de bisons,
- Camps sportifs,
- Camp Equestre
- Ford Boyard



Et pleins d'autres activités ...

La réunion d'informations se tiendra le VENDREDI 04 JUILLET à 19h30

Sur le stade Maurice Fleuriel, nous vous remettrons les différents plannings.

Vous pouvez ramener votre pique-nique afin de manger avec l'équipe d'animation.

A cette occasion, nous ferons tous ensemble un tournoi de football .

La fête de fin de centre aura lieu le JEUDI 24 JUILLET à la Salle Aragon

☞ Comme chaque année, nous vous attendons nombreux pour les veillées familiales du « jeudi soir » ☞



Voici pour les gourmands un atelier à la Ferme de la Cacheterie,
proposé par Saveurs et Savoirs:

Balade fermière à l'origan

Samedi 7 juin à 14h30 à 18h30

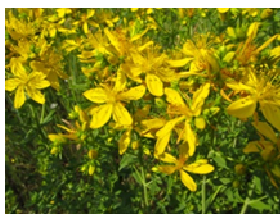
Lieu : Les Andelys - Ferme de Philippe BRIERE à Noyers

GRATUIT - Renseignements & réservation : 02 32 48 06 71



Venez apprécier la richesse de la flore des coteaux calcaires ainsi que la saveur de l'origan qui pousse naturellement sur ces milieux.

Balade guidée, ateliers de cuisine et de dégustation de produits issus de plantes sauvages, mais aussi visite d'une exploitation agricole biologique vous convaincront qu'agriculture et biodiversité font bon ménage.



L'huile de la Saint-Jean

Samedi 21 juin à 15h

Lieu : Gouville

GRATUIT - Renseignements & réservation : 02 32 35 61 70 / 06 80 01 04 65 (we)

Dame Nature nous offre d'innombrables richesses parfois délaissées et oubliées. Cette balade vous invite à découvrir la diversité et les usages des fleurs sauvages et notamment les vertus du Millepertuis.

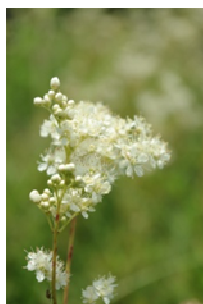
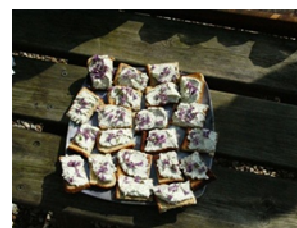
La nature a du goût !

Mercredi 25 juin à 10h30 et 14h30

Lieu : Fatouville-Grestain

GRATUIT - Renseignements & réservation : 02 35 24 80 01

Au coeur d'un site préservé aux paysages remarquables, découvrez toutes les richesses gustatives que nous offre notre belle nature. En sous-bois ou sur les zones humides, vous pourrez déguster et apprendre à reconnaître quelques-unes de ces plantes comestibles aux bienfaits inattendus.



Le milk-shake à la Reine des prés

Samedi 28 juin à 10h et 14h30

Lieu : Lisors

GRATUIT - Renseignements & réservation : 02 32 48 06 71

Cette balade printanière au coeur des prairies humides bordant le Fouillebroc, vous révélera les bienfaits des plantes sauvages comestibles. Après une cueillette parcimonieuse, vous pourrez concocter et déguster un milk-shake à la Reine des prés très original.

L'élixir des Deux Amants

Mercredi 9 juillet à 10h et 14h

Lieu : Amfreville-sous-les-Monts

GRATUIT - Renseignements & réservation : 02 35 65 47 10

Lors de cette balade contée, vous emprunterez le chemin des deux amants pour découvrir leur émouvante histoire mais aussi l'extraordinaire biodiversité qui s'abrite sur le site. Vous apprécierez notamment la richesse de la flore aux vertus légendaires avant d'atteindre le sommet où une dégustation d'élixirs vous attend.





Nous lançons les **abonnements aux paniers de légumes biologiques** pour la saison printemps-été 2014.
Au menu, une grande diversité de légumes frais et de saison !



Le principe est simple :

Vous définissez à l'avance **à quelles dates vous souhaitez des légumes**, et sur quelles tailles de paniers.

Vous réglez vos paniers lors de l'inscription, en un ou plusieurs chèques.

Vous fournissez des cabas, ou nous les fournissons pour vous.

Les paniers sont livrés chez Saveurs et Savoirs le vendredi.

Vous venez les récupérer à partir de 17h00.

Nous sommes à votre disposition pour vous donner plus d'explications, et prendre vos inscriptions.

Merci d'avance, et à bientôt pour vous régaler de bons légumes !

Céline VANDER CRUYSSSEN, coordinatrice, 704 Avenue de la Gare ☎ 02 32 48 06 71

www.saveursetsavoirs.fr



Romilly Association Sportive

Ouverture d'une nouvelle activité à compter de Septembre 2014.

Le QI GONG (se prononce Tchikoung) – La maîtrise de « l'énergie vitale » par la méthode Idogo

Les séances auront lieu au C.A.R.R.E. tous les mercredis de 19 à 20 heures.

Premier cours le mercredi 10 septembre 2014.

Les deux premières séances seront ouvertes gratuitement aux personnes désirant s'initier.

La cotisation sera de 75€ / an (certificat médical obligatoire)

Si vous êtes intéressés, contactez Muriel BEZIEL – 02.32.49.98.77 – wind406@orange.fr ou

Françoise GUERRE – 02.32.49.99.88

Nous vous attendons nombreux le 10 septembre pour faire connaissance avec le QI GONG.

Assemblée Générale

Notre Assemblée Générale aura lieu le **Mardi 9 Septembre 2014 à 20h30**, salle du Conseil. Nous vous y attendons nombreux. Si vous souhaitez venir renforcer l'équipe de R.A.S., vous pouvez déposer votre candidature par écrit à la Mairie de Romilly.

Modèle de candidature pour l'Assemblée Générale de R.A.S.

Nom et Prénom :

Adresse :

.....

Tél. : Email :

Présente ma candidature au Conseil d'Administration de R.A.S.

A Le

Signature



Association Culturelle et de Loisirs Loi 1901
constituée le 14 février 1974 sous le n° 394

Mairie - 27810 Romilly-sur-Andelle

Détente et Découverte

Randonnée pédestre

Une randonnée pédestre est proposée par Détente et Découverte

Dimanche 29 juin le matin – une boucle **AUTOUR des ANDELYS**

8h30 place des Deux Amants à Romilly (pour co-voiturage)

9h00 départ de la randonnée : **place de l'église Saint-Sauveur (Petit-Andely)**

Veillez nous prévenir si vous vous rendez directement Aux Andelys - Merci par avance.

Parcours : passage le long du "Grand Rang" ; ensuite sous le "Beffroi" ; le lieu-dit "la Courcane" ; autre rivière "le Gambon" et nous rejoindrons le "Château Gaillard" pour redescendre vers la place Saint-Sauveur aux environs de 12h15. Quelques montées progressives sont à prévoir.

Pour tout renseignement sur cette sortie, veuillez contacter JC et M. GEUFFROY au 02 32 49 73 47.



Association Culturelle et de Loisirs Loi 1901
constituée le 14 février 1974 sous le n° 394

Mairie - 27810 Romilly-sur-Andelle

Détente et Découverte

19ème Exposition-Concours photos d'amateurs

Samedi 15 et dimanche 16 novembre 2014

Salle du C.A.R.R.E



Tout au long de l'année et surtout pendant les vacances, faire des photos reste un plaisir pour présenter **trois clichés** de votre choix, au concours photos d'amateurs.

Le thème est libre : la nature ; les animaux ; les oiseaux ; photo insolite, les fleurs, un coucher de soleil etc...

Le règlement de ce concours paraîtra dans la lettre de Romilly de septembre et octobre .

Renseignements : Pierre Cachelièvre (responsable photos) au 02 32 49 76 60.

STAGE
HIP HOP BREAK DANCE
POPPING LOCKING
SAMEDI 7 JUIN 2014
Patrice Akaya
14h-15h enfants 7 euros
15h-16h ados 10 euros
16h-17h adultes 10 euros
nombre de places illimitées - 10 personnes mini
payable à l'inscription
Complexe sportif
René Vigor
Pitres
06.59.64.74.99
affiche éditée par nos soins
ne pas jeter sur la voie publique
PAS ZA PAS YAKA DANSER

TENNIS SQUASH DE



PONT SAINT PIERRE

Le tennis club de Pont Saint Pierre vous attend sur 2 courts extérieurs et 1 court couvert situés à côté du stade du Football Club Romilly - Pont Saint Pierre.

Pendant toute l'année : cours individuels (en journée), animations tennistiques (regroupement jeunes), compétitions en équipe toutes catégories (non classés et classés), tournois interne et open.

En période scolaire : cours de tennis **collectifs**.

Pendant les vacances : **stages de tennis** (par niveau)

Pour qui ? Pour toute la famille :

Enfants à **partir de 4 ans** (école de tennis), adolescents et adultes (groupes spécifiques et adaptés).

Préinscriptions pendant le mois de Juin auprès de :

Arnaud DAVID ☎ 06 72 57 86 14

mail : arnaudd@hotmail.fr

Informations diverses



Opération Sac à dos, le retour

Vous avez entre 18 et 25 ans et vous résidez sur le territoire ?

Avec l'Opération Sac à dos, la Communauté de Communes de l'Andelle vous donne un coup de pouce pour partir en vacances.

Lancée en avril 2013, l'Opération Sac à dos a permis l'an passé à vingt-deux jeunes du territoire de financer une partie de leurs vacances.

Ce dispositif s'adresse aux 18 - 25 ans habitant sur le territoire. Le principe est simple, un accompagnement personnalisé pour le montage de votre projet et un sac à dos offert contenant 130 euros sous forme de chèques vacances et chèques déjeuner.

Grâce à ce dispositif, les jeunes peuvent régler leur séjour dans un camping, un gîte mais aussi leur transport et leurs loisirs.

Si vous êtes intéressé(e), renseignez-vous au service jeunesse de la CDCA.

Le dossier de candidature est à retirer sur demande à la Maison de l'Andelle.

Tél. : 02 32 49 61 27- nadia.hachour@cdc-andelle.fr

Ingrid Ernest, Chargée de communication

Communauté de Communes de l'Andelle

Tél. : 02 32 49 61 27



Permanences de la Mission Locale à l'Espace Enfance Jeunesse

Le Mercredi 4 Juin et les Vendredis 13 et 27 Juin, 4 Juillet de 14h00 à 16h30

Contact Mission Locale : 02 32 49 90 09 Email : mission.locale@mlv2al.fr Site internet : www.mlv2al.fr

Réunion d'information



**Quelles aides pour les jeunes de 16 à 25 ans non scolarisés
à la mobilité, à la culture, à l'emploi et à la formation**

Mercredi 11 Juin 2014 de 17h00 à 18h00

Salle du C.A.R.R.E





Inscriptions à l'école primaire Louise MICHEL

Rentrée 2014

Votre enfant rentrera à l'école primaire en Septembre 2014. Les inscriptions auront lieu le **Samedi 7 Juin à 10h30 à l'école Louise MICHEL.**

Documents à amener :

- la fiche de renseignements fournie par l'enseignante de GS,
- la photocopie du livret de famille et du carnet de santé (vaccinations).

Pour les nouveaux arrivants, merci de prendre rendez-vous au 02 32 68 79 23 ou par mail 0271793c@ac-rouen.fr

Si vous ne résidez pas sur la commune, vous devez demander une autorisation d'inscription à la Mairie.

La directrice, Isabelle ROUSSEL

IMPORTANT

Renouvellement des cartes d'identité

Comme indiqué dans une précédente Lettre de Romilly, à compter du **1^{er} Janvier 2014**, la durée de votre carte nationale d'identité passe de 10 à 15 ans pour les personnes majeures (plus de 18 ans).

Si votre carte a été délivrée en entre le 2 Janvier 2004 et le 31 Décembre 2013, la prolongation de 5 ans de validité de votre carte est automatique. Elle ne nécessite aucune démarche particulière. La date de validité inscrite sur le titre ne sera pas modifiée.

Attention

Pour les destinations suivantes : Turquie, Tunisie, Maroc, Egypte notamment, (soit un voyage hors de l'espace Schengen et de l'Union européenne), la carte d'identité doit être remise à jour.



Opération recyclage Collège de Romilly sur Andelle

A vos papiers, une nouvelle fois nous vous proposons une **opération recyclage au collège de Romilly sur Andelle** les :

Vendredi 13 Juin de 16 heures à 19h30 et Samedi 14 Juin de 9 heures à 12h30

Nous attendons avec impatience vos brochures publicitaires, vos papiers, vos anciens catalogues si possible à l'intérieur de cartons.

Grâce à vous, la dernière opération a permis de récolter un peu plus de 10 tonnes de papiers (près de 800 €).

Alors, nous comptons sur vous et nous vous remercions par avance.

Mme LEFRANCOIS, enseignante au collège de Romilly sur Andelle



La Mission Locale et la Communauté de Communes de l'Andelle, en partenariat avec l'association Alfa, mettent à **vos disposition deux scooters et une mobylette** pour effectuer vos déplacements.

Renseignements ☎ 02 32 49 90 09 beatrice.courbois@mlv2al.fr

Deuxième édition de la Fête des Normands les 27, 28 et 29 Septembre 2014

Tout le monde peut célébrer, organiser et participer à cette fête. Les collectivités, les publics scolaires, les commerces de bouche, les associations, les producteurs agricoles et les passionnés d'histoire de faune et de flore.

Pour les internautes en allant sur le site internet :

<http://www.fetedesnormands.com>

et facebook: <https://www.facebook.com/fetedesnormands>.

Vous y téléchargerez et pourrez recevoir de la PLV et ILV pour cette opération.

En appelant au 02.35.73.27.48 ou 06.86.59.81.61 / 06.08.18.01.32.

En écrivant : Mr Florian HURARD et Mme Chloé S.HERSHAFT

Association fête des Normands 25 rue du Bac 76000 ROUEN



Fête des Normands 2014



Tous dehors ! Fêtons la Normandie

Inventons ensemble
notre fête régionale
Redécouvrons la Normandie
Donnons envie au monde entier !

Tentés par l'aventure ?
Alors...

Sortez !
Décorez la ville
Costumez-vous
Dégustez les terroirs
Trouvez un bar pavoisé
Rouge & Or
Explorez

Normandes, Normands : à vos initiatives !
Si vous voulez organiser des festivités,
Voir ce qui existe, piocher des idées,
télécharger cette affiche et des tracts,
trouver les participants
Rendez-vous sur :



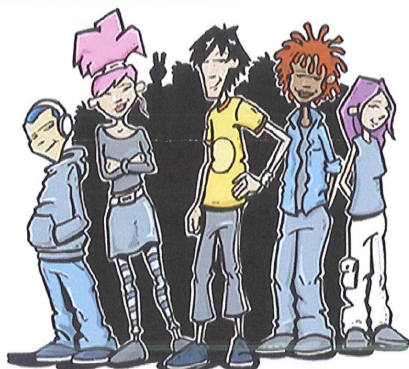
www.fetedesnormands.com
«Fête des Normands - Officiel»

© Florian Hurard & Chloé S. Herzhaf



MAISON DES ADOLESCENTS DE L'EURE

Anonyme,
Gratuit
Confidentiel
Avec ou sans
rendez-vous



Besoin d'une écoute?

De parler à quelqu'un ?
D'information....

38, rue Maréchal Joffre à Eureux
02.32.34.72.33
www.maisondesados27.fr

Du lundi au vendredi
09h30 — 17h30
le Mercredi jusqu'à 18h30

L'adolescence est une période de multiples bouleversements qui engendrent beaucoup de questionnements. Certains adolescents, ou leurs parents, peuvent, au cours de cette période, rencontrer des difficultés que nous pouvons aborder ensemble (accueil, écoute, information, orientation, accompagnement si nécessaire).

Seul ou accompagné, quel que soit le motif de la demande (santé, scolarité, vie quotidienne, emploi, juridique, ...), les professionnels de la MDA répondront à vos préoccupations et le cas échéant, vous orienteront vers les structures adaptées.

Accueil gratuit, confidentiel avec ou sans RDV (psychologue, éducatrice spécialisée, infirmière).

Des permanences de diététicien, esthéticienne et d'avocat sont mises à votre disposition.

L'équipe de la **Maison des Adolescents de l'Eure** tiendra une **permanence** au service social, rue Guynemer à **Les Andelys**, le :

Jeudi 26 Juin

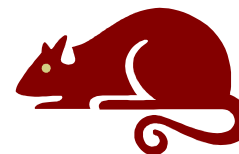
de 10h à 12h et de 14h à 16h.

Dératisation

Une distribution gratuite de produits raticides et souricides à la population est organisée le :

Jeudi 3 Juillet 2014

Un véhicule muni d'un haut-parleur circulera dans les rues de la ville.



Nuisances sonores - Arrêté préfectoral

Les travaux de bricolage réalisés à l'aide d'outils ou d'appareils susceptibles de causer une gêne pour le voisinage tels que tondeuse à gazon, tronçonneuse, perceuse, rabot ou scie mécanique, etc... ne peuvent être effectués que les jours ouvrables de 8h30 à 19h30, les samedis de 9h à 12h et de 15h à 19h, les dimanches et jours fériés de 10h à 12h.

Zone commerciale de la Planquette

Il reste sur cette zone près de Sécuritest, des terrains disponibles pour une ou deux entreprises. La superficie est de 2678 m² et le prix de vente au mètre carré du terrain viabilisé est de 11,80 € le m² HT.

L'usage est destiné pour des cases commerciales (autre que les commerces existants sur la commune), des cases artisanales ou des métiers de services, aides à la personne, hôtels, etc, etc...

Contacts : SCI de la Planquette - Intermarché Madame BANVILLE ☎ 06 87 80 87 02

ou Mairie de Romilly sur Andelle Monsieur Bernard HURAY - Adjoint au Maire Mail : bernard.huray@orange.fr



Un terrain viabilisé est à vendre dans le lotissement Saint-Crespin avec P.V.R. : Participation Voirie Réseaux (réseau communal). Sa surface est de 856 m² au prix de 76.500 €. Contacter Monsieur BOURGEOUX au 02 32 49 95 69.



Liste des nourrices à Romilly sur Andelle

Une liste des nourrices à Romilly sur Andelle, remise à jour et envoyée par le Conseil Général, est disponible en Mairie.

Containers à verre



Pour la récupération du verre, **des containers sont à votre disposition** sur le parking de la salle Louis ARAGON rue de la Libération, face au Calvaire rue Blingue à côté du parking des poids lourds près de l'entreprise VIGNON, sur le parking derrière le magasin POLLEN (fleuriste) rue aux Ormes et à la déchetterie.

Nouveaux Habitants

Pensez à **vous faire connaître en Mairie** à l'accueil pour les démarches administratives : carte d'identité, carte grise (uniquement changement d'adresse) et pour que la municipalité puisse vous inviter à la réception des nouveaux habitants de l'année.



Recensement Service National

Jeunes Français de 16 ans, garçons et filles, faites-vous recenser !

Le recensement est une démarche civique obligatoire. L'attestation délivrée est **indispensable** pour s'inscrire aux examens (BEP, baccalauréat, permis de conduire, concours d'Etat, etc...)

Dès le 16ème anniversaire et pendant les 3 mois suivants, tous les Français, filles et garçons, doivent venir se faire recenser à la mairie de leur domicile. Se présenter avec livret de famille, carte d'identité, justificatif de domicile et de la 2ème nationalité. En cas d'impossibilité, le représentant légal peut effectuer cette démarche. jour de votre 16ème anniversaire ou dans les 3 mois qui suivent, présentez-vous (ou votre représentant légal) à la Mairie de votre domicile avec une pièce d'identité, le livret de famille de vos parents et, si besoin, tout document justifiant de la nationalité française. Une attestation de recensement vous sera délivrée par la mairie.

Pour toute information complémentaire, vous pouvez contacter le centre du service national de Rouen Adresse géographique : 56, rue Saint-Vivien 76000 Rouen (accès aux personnes à mobilité réduite).

Accueil du public : 7 rue Orbe 76000 Rouen du lundi au jeudi de 9h à 12h et de 13h à 16h30, le vendredi de 9h à 12h.

☎ : 02 32 08 20 40 - fax : 02 32 08 20 43. <http://www.defense.gouv.fr>

Adresse Internet : csn-rou-eur1.sga@defense.gouv.fr

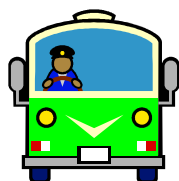
Programme d'Amélioration de l'Habitat : Des aides pour vos travaux

Pour améliorer votre résidence principale (propriétaires occupants), créer ou rénover un logement locatif (propriétaires bailleurs). **Attention** ne pas commencer vos travaux avant d'obtenir les accords de subvention.

Renseignez-vous gratuitement et sans engagement lors des permanences à Fleury sur Andelle, espace Paul Vatine, 9 rue Général Leclerc le 3ème mardi de chaque mois de 10h à 12h (sauf en Août) ou directement à Evreux, Habitat et Développement du lundi au vendredi de 9h à 12h et de 14h à 17h, 12 boulevard Georges Chauvin à Evreux

☎ 02 32 39 84 00 Courriel : hd27@hd27.com

La Communauté de Communes de Charleval accorde sous certaines conditions des aides financières complémentaires en faveur de la lutte contre l'habitat indigne, la maîtrise de l'énergie, l'adaptation des logements au handicap et au vieillissement, la production de logements locatifs à loyer modéré ☎ 02 32 49 61 27



LIEUX D'ARRET DE LA LIGNE 540 - ROUEN ↔ ROMILLY SUR ANDELLE

Café Le Marigny - rue Saint-Georges / Mairie - rue Neuve

RPA La Potière - Rue Blingue et Le Tourne-Bride - Avenue de la Gare

Merci de faire signe au conducteur et de préparer votre monnaie. **Tarif** : 2 € (sauf augmentation)

Se présenter à l'arrêt 5 minutes avant l'horaire de passage théorique.

Tous les renseignements sont sur www.eureenligne.fr **Lignes régulières d'autocar** **Thème : transports**

Une plate-forme internet pour s'informer, se renseigner, programmer ses déplacements et ses sorties, communiquer avec les Eurois, partager ses photos, ses vidéos et ses points de vue www.facebook.com/eureenligne

Site ATOUMOD (dispositif d'aide à la mobilité - liens entre communes). Facilite l'usage des services publics de transport pour encourager l'utilisation des modes de déplacement respectueux de l'environnement.

Informations Santé

Maison Médicale Henri DUNANT ☎ 02-32-49-77-29
792 Rue Blingue

Horaires habituels du Secrétariat de la Maison Médicale : - Du Lundi au Vendredi de 8h30 à 12h et de 14h à 19h, le Samedi de 9h à 12h. La Maison Médicale regroupe Médecins, kinésithérapeutes, ostéopathe, pédicure, infirmières, orthophoniste, diététicienne. Prendre rendez-vous auprès du secrétariat pendant les heures d'ouverture.

Seringues usagées

L'hôpital Saint-Jacques des Andelys ☎ 02 32 54 72 72 récupère et échange les boîtes de seringues usagées gratuitement. Pour cela, il faut vous inscrire pour les permanences qui ont lieu tous les jeudis de 13h30 à 15h30. Ce service est financé par le Conseil Général.



Cabinet dentaire

Mr MERLIERE et Mr PAVALUTA
858 Rue Blingue - Romilly sur Andelle
☎ 02 32 49 92 07

PHARMACIE

Mr et Mme PUYHAUBERT
96 Rue Saint Georges
☎ 02 32 49 76 64

Services de garde

En dehors des horaires d'ouverture de la Maison Médicale, si vous avez besoin d'un médecin pour consultation ou avis médical, faire le **02-32-49-77-29 (répondeur)** ou le **02-32-33-32-32** (le week-end du Samedi 12 h au lundi matin 8h, la semaine de 20 h à 8h ainsi que les jours fériés)

En cas d'urgence, faire le 15.

Infirmières Week-end et jours fériés ☎ 02-32-49-23-25 (garde uniquement)

Dentiste Dimanches et jours fériés (pas le samedi) de 9 h à 13 h ☎ 02-32-31-60-41 (garde uniquement)

Pharmacies de garde : composer le 32 37 (messagerie vocale)

Clinique vétérinaire de l'Andelle

Mr HERICHER / Melle FEHRENBACH

300 Rue de la Libération à Romilly sur Andelle

Du lundi au vendredi de 8h30 à 12h30 et de 14h00 à 19h00

le samedi de 9h00 à 13h00 et de 14h à 16h00

☎ 02 32 49 20 97

veterinaireandelle.com

Service de garde assuré en dehors des heures d'ouverture

(obtention du numéro à composer sur le répondeur)

S.A.M.U.	15
Gendarmerie	17
Pompiers	18
Appel d'urgence	112
Appel d'urgence personnes sourdes ou malentendantes	114
Appel d'urgence sociale	115
Allo Enfance maltraitée	119
Victimes ou témoins de violences	3919
Centre anti poison	0800 59 59 59

La Lettre de Romilly est réalisée par la commission « Communication et Information » et le service administratif.

Elle est distribuée par deux agents communaux.

Courriel : mairie.de.romilly.sur.andelle@wanadoo.fr ☎ 02-32-48-73-00 fax : 02-32-49-28-00

Cette lettre est téléchargeable sur le site de Romilly : www.romilly-sur-andelle.fr



SERVICES PUBLICS

« Pôle Emploi » ☎ 3949

Pôle Emploi facilite les démarches des
demandeurs d'emplois.

Informations en ligne sur www.poleemploi.fr.

✉ 23 Avenue du Dr Postel 27400 Louviers

Maison de l'Emploi : ☎ 02 35 02 71 85

Assistante Sociale N° unique 02 32 31 97 17

Ou ☎ 02-32-49-52-21

Centre de Fleury Andelle

P.M.I. (Protection Maternelle Infantile)

Contactez Mme FLEURY ☎ 02-32-49-52-21

Foyer Résidence La Potière 1529, rue Blingue,
Permanence pesées : les jeudis de 14h à 16h,
sans rendez-vous.

Consultation avec le médecin de la P.M.I.

Dr GEHER JOLY - sur rendez-vous
(même numéro)

Trésor Public ☎ 02 32 49 00 62

Zac La Vente Cartier à Charleval

Mairie de Romilly sur Andelle

C.I.D.F.F. - Permanence juridique

Une permanence est assurée en **Mairie de Romilly sur Andelle** tous les 3ème mardis du mois de 13h45 à 17h pour toute question / problème d'ordre juridique (entretiens confidentiels et gratuits assurés par un juriste du C.I.D.F.F. Centre d'Information Droit des Femmes et des Familles).
Rendez-vous conseillé ☎ 02 32 33 44 56

Ramassage des ordures ménagères

Dépôt des ordures ménagères le dimanche soir pour ramassage le lundi matin et le mercredi soir pour ramassage le Jeudi matin avec les sacs jaunes du tri sélectif.

Syndicat Assainissement ☎ 02 32 48 20 70

GAZ

N° d'urgence sécurité 0800 47 33 33

Pour raccordement au gaz 0810 224 000

Si contrat avec GDF Suez Dolce Vita
09 69 324 324 (appel non surtaxé)
ou www.gdfsuez-dolcevita.fr

Service Public

3939* « Allo service public » ou www.service-public.fr

Ce service vise à informer l'utilisateur sur des sujets de la vie quotidienne (perte de papiers d'identité, demande de prestations familiales, licenciement, contrat de location, ...)

*Le 3939 est accessible du lundi au vendredi de 8h30 à 18h30 et le samedi de 8h30 à 12h30

Les permanences CAF ☎ 0810-25-27-10

Espace VATINE de Fleury sur Andelle, en Mairie,
le lundi 9h - 11h sans rendez-vous

Mairie de Pîtres, sur borne à l'Espace des Deux Rives
Adresse postale : Allée des Soupirs 27026 Evreux Cédex

Site internet : www.eure.caf.fr

Amélioration de l'Habitat

Renseignements et conseils gratuits

Permanences en Mairie de Fleury sur Andelle
Le 3ème Mardi de 10h à 12h (sauf en Août)

CARSAT (CRAM) ☎ 3960 24/24 7/7

Pour les appels à partir d'un mobile, faire le 09 71 10 39 60

Mairie de Fleury-Andelle - sur rendez-vous tous les mercredis de 9h à 12h et de 13h30 à 16h30 carsat-normandie.fr

C.I.C.A.S. d'Evreux - ☎ 0820-200-075

Permanence Caisse de Retraite Complémentaire)

24 rue de la Harpe de 9h à 18h

Caisse Primaire d'Assurance Maladie C.P.A.M. ☎ 3646

✉ 1bis Place Saint Taurin 27030 EVREUX Cédex

VEOLIA EAU un seul numéro ☎ 09 69 39 56 34

(Toutes les démarches sans se déplacer)

Vos urgences 7j / 7 24h/24 pour tout débordement, obstruction, incident ou fait anormal touchant le réseau, un branchement, un poste de relèvement ou une usine de dépollution, **Veolia Eau intervient jour et nuit.**

Lieu d'accueil pour les clients :

ZAC Eco Seine - Route des Andelys 27700 Bouafles

Du lundi au vendredi de 8h30 à 12h00

www.veoliaeau.fr

Pour toutes questions relatives aux abonnements
contactez Veolia Eau du lundi au vendredi de 8h à 18h
et le samedi de 9h à 12h.