



La lettre de Romilly

sur Andelle

Le mot du maire

Repas des seniors 1er Mai



9ème Printemps Littéraire Romillois : Salon du Livre

Audio guide sur Romilly
Par les élèves de 5ème E du collège



RD 321 Interdiction transit des poids lourds de plus de 19 T

Service informatique à la Bibliothèque-médiathèque



Contournement
Est de Rouen
LIAISON A28 - A13

Commission Intercommunale d'Aménagement Foncier : Romilly représentée.



Planning prévu

Ecole de Musique : participation financière



Compteur Linky : discussion en conseil municipal

Travaux divers dans la commune

Vie économique

Vie communale.

Nos associations.

J
U
I
N

2
0
1
8



Le mot du maire

(juin 2018)

⇒ **Repas des seniors de Romilly le 1^{er} Mai 2018**

Le mardi 1^{er} mai, la municipalité de Romilly a offert à plus de 210 **seniors de la commune** un repas animé au complexe Louis Aragon. Le personnel communal a assuré le service. L'ensemble du repas est préparé par des commerçants Romillois : le traiteur VION, la boulangerie DUCLOMESNIL, le fleuriste POLLEN et INTERMARCHE. Nous avons eu le plaisir de retrouver les musiciens du groupe "**Paris Guinguette**". Un tirage au sort a été effectué pour remettre des cadeaux à 10 de nos invités.

Après mon intervention pour présenter les réalisations prévues en 2018, nous avons mis à l'honneur les doyens présents dans la salle : Madame Yvette LEFEBVRE (88 ans) et Monsieur Pierre CACHELIEVRE (92 ans). Chacun des participants est reparti ravi et prêt à revenir l'année prochaine.

⇒ **9^{ème} Printemps Littéraire Romillois : Salon du Livre**

Le dimanche 15 avril 2018, au complexe Aragon, nous avons eu l'honneur de recevoir au **neuvième Printemps Littéraire Romillois** Isabelle AUTISSIER, le commandant Christian PROUTEAU, fondateur du GIGN, Evelyne DRESS, Louise EKLAND et Daniel BARDET parmi 50 auteurs. La veille, Isabelle AUTISSIER, célèbre navigatrice et présidente de WWF, nous a fait un spectacle musical.

Chaque visiteur a eu le plaisir de rencontrer et d'échanger avec les auteurs le temps d'une dédicace ou d'une conversation. De nombreuses activités ont été proposées lors de ce salon (Prix littéraires, Tables rondes, Mots croisés, Jeux de piste, Interviews d'auteurs, Animation pour la jeunesse, Ateliers, L'heure du conte par les enseignantes, Expositions diverses).

Les responsables de la Bibliothèque-Médiathèque, les services techniques, les élus et les bénévoles peuvent être satisfaits car plus de 1 300 visiteurs sont venus rencontrer les auteurs. Nous avons obtenu des aides financières par le Conseil Départemental et de nombreuses entreprises.

⇒ **Réalisation d'un audio guide sur Romilly par les élèves de 5^{ème} E du collège**

Les élèves de 5^{ème} E du collège et leurs professeurs Mesdames Christelle FOLIOT, Céline GRANDPIERRE et Corinne GEORGES-HUET ont fait **un travail de recherche formidable sur l'histoire de Romilly**.

On trouve dans cet audio guide des commentaires audio, des photos, des textes et de la localisation de 18 sites de Romilly sur Andelle. Vous trouverez le lien dans notre site Internet, en rubrique La Commune, Histoire de Romilly.

⇒ **Interdiction du transit des poids lourds de plus de 19 tonnes sur la RD 321**

Nous demandons depuis plusieurs années l'**interdiction du transit des poids lourds de plus de 19 tonnes sur la RD 321**. Nous avons déjà sollicité le Ministre de la Transition Ecologique et la Ministre des Transports qui nous ont amenés à intervenir auprès du Président du Conseil Départemental.

Le Conseil Départemental nous a préconisé de prendre des arrêtés d'interdiction sur chaque commune concernée. Un modèle commun d'arrêté nous est fourni par celui-ci. Le Préfet de l'Eure nous a donné un avis favorable.

Nous avons signé les arrêtés dans chacune de nos communes (Romilly, Pont Saint Pierre, Douville, Radepont et Fleury) et le Département a également signé le lundi 9 avril. Les panneaux avant les ronds points d'Igoville et de Fleury ont été posés le 24 avril. Cette **interdiction du transit des poids lourds de plus de 19 tonnes sur la RD 321** est donc effective depuis cette date.

Les **entreprises locales peuvent être rassurées**. Les livraisons au niveau local et départemental seront toujours autorisées. C'est donc plus de la moitié du trafic de ces gros poids lourds qui sera déviée de la RD 321.

⇒ Informatique à la Bibliothèque-Médiathèque Jacques Prévert

A la **Bibliothèque-Médiathèque Jacques Prévert**, nous disposons de **5 ordinateurs** que vous pouvez utiliser pour contacter les organismes et déclarer éventuellement vos impôts. Les deux agents de la bibliothèque sont à votre disposition pour des aides ponctuelles.

⇒ Contournement Est de Rouen

La liaison A28/A13, appelée **Contournement Est de Rouen**, a été déclarée d'utilité publique. L'Etat a soutenu ce projet et la réalisation devrait se faire d'ici 2024.

Romilly est l'une des six communes concernées du département de L'Eure. Nous aurons des représentants dans la Commission Intercommunale d'Aménagement Foncier.

⇒ Mise en place d'un PPRI

L'état met en place dans chacune de nos communes un **PPRI (Plan de Prévention des Risques d'Inondation)**. Nous sommes concernés par l'Andelle et la Seine.

Cela va limiter la possibilité de construire sur Romilly/Andelle par principe normal de précaution. Ce PPRI va prendre le pas sur notre PLU par endroits. Le planning prévu est :

Avril-juin 2018 : Elaboration du zonage

Juillet-août 2018 : Validation interne par les services

Septembre-décembre 2018 : Délibération des collectivités

Janvier-mars 2019 : Enquête publique

⇒ Participation financière en hausse à l'Ecole de Musique

Le **Syndicat Intercommunal de Musique** nous a augmenté de façon substantielle notre participation. Nous sommes évidemment très fiers de posséder une Ecole de Musique de ce niveau mais nous serons vigilants au fait que le syndicat réétudie son budget pour l'année prochaine pour revenir à une participation plus raisonnable.

Il nous faut toujours jongler entre la qualité du service mais aussi l'équilibre de notre budget.

⇒ Discussion en Conseil Municipal sur le compteur d'électricité Linky

Suite à certaines observations d'habitants, nous avons entamé un débat sur l'**opportunité des compteurs Linky** qui seront installés sur Romilly de décembre 2018 à mai 2019. Au sein du Conseil, des arguments contre, mais aussi des arguments pour ont été présentés. Nous avons connaissance que des communes qui avaient engagé des délibérations contre l'installation de ces compteurs ont été déboutées par les tribunaux administratifs.

Nous avons finalement décidé de demander que **les habitants puissent avoir le choix d'opter pour l'installation du compteur Linky ou de conserver leur ancien compteur** sans contrepartie financière, d'autant qu'ENEDIS envisage de taxer les éventuelles personnes qui refuseraient l'installation du nouveau compteur. Nous avons ensuite écrit à ENEDIS (ancien EDF), à notre Député, à nos Sénateurs pour faire appliquer notre délibération.

Une réunion Stop Linky a été organisée à l'espace Louis Aragon le 22 mai, la Lettre de Romilly est déjà terminée et prête à être éditée à cette date. Nous ne pouvons pas en faire le compte-rendu.

⇒ Travaux divers dans la commune

Une **enseigne lumineuse CONDORCET** est posée sur la façade du bâtiment côté rue Saint-Georges.

La CDCLA a pris en charge le remplacement de la **table de tennis de table** du City Stade.

L'**accès la Ribambelle** pour l'accueil des jeunes 3-6 ans en périscolaire se fait maintenant uniquement par un **interphone**.

Des **barrières en bois** ont été posées à l'**extérieur de la Ribambelle** pour permettre à nos tout jeunes de sortir à l'extérieur dans toutes les conditions de sécurité.

Nos services techniques ont terminé les **travaux de l'appartement** à l'étage du syndicat d'assainissement dans le Cœur de Bourg. Il nous manque le passage du consuel pour pouvoir le louer.

Nous avons acheté du **nouveau matériel** pour notre service technique.

Des **cendriers** ont été posés devant la maison des jeunes au CARRE.

Nous avons installé **autour du terrain de pétanque** place Vimbert des **poteaux amovibles** avec des chaines.

Les **radars pédagogiques** sur la RD 321 sont réparés. Cela permet tout de même à beaucoup de baisser leur vitesse.

⇒ Vie économique

La société **Romilly Car's**, gérée par Monsieur SLOYAN, propose l'achat, la vente et la reprise de tous véhicules.

La société MSP, **Métallerie Serrurerie Peeters**, remplace l'entreprise SAM Industries.

⇒ Vie communale

Plusieurs de nos agents communaux ont été promus par le Centre de Gestion et la Municipalité : Bastien BOUCHER devient adjoint technique principal de 2^{ème} classe, Delphine DECAUX adjoint administratif territorial principal de 1^{ère} classe, Chantal DUMONTANT adjoint technique territorial principal de 2^{ème} classe, Emmanuel CHAPUIS agent de maîtrise principal, Mélanie GOUDEMARE agent spécialisé principal de 1^{ère} classe des écoles maternelles et Anita GUILLUY rédacteur principal de 2^{ème} classe.

Du jeudi 3 au lundi 7 mai, je suis allé avec le Comité de jumelage et une délégation Romilloise à **Biebesheim en Allemagne** pour fêter le 47^{ème} anniversaire de notre jumelage.

Le dimanche 3 juin, nous accueillerons quelques mamans avec leurs familles à la mairie pour souhaiter notre **7^{ème} Fête des Mères**.

Le vendredi 8 juin, l'**UNC** et la **Municipalité** s'associeront pour **commémorer la fin de la guerre d'Indochine** de 1954.

Le samedi 9 juin, la CDCLA organise la **Fête de clôture de la saison culturelle** au château St-Crépin, sur Lorleau.

Le vendredi 15 juin, ce sera le 3^{ème} **Romilly des Arts** organisé par la Commune. De nombreuses activités artistiques et animations seront proposées devant et à l'intérieur de la Bibliothèque-Médiathèque Jacques Prévert. L'entrée est gratuite.

Du lundi 11 juin au samedi 16 juin, la Commune de Romilly vous propose une **10^{ème} exposition d'œuvres diverses, Pinceaux d'Andelle** à la Bibliothèque-Médiathèque. L'entrée est gratuite.

Les vendredi 15 et samedi 16 juin, une **opération récupération de papiers et de cartons** pour recyclage se déroulera au collège de la Côte des Deux Amants.

Nous participerons le dimanche 24 juin à la **Journée de la bicyclette** organisée par la Commune de Douville sur Andelle. Préparez et astiquez déjà vos vélos. Romilly sera ville étape et vous pourrez participer en faisant au minimum trois étapes.

Le samedi 30 juin, ce sera la **kermesse des écoles** sur le stade Maurice Fleuriel avec la participation des enfants de nos écoles, des enseignants et des parents de la **Passerelle**.

⇒ Nos associations

Le vendredi 1^{er} juin, la chorale **Vagabondages** propose un concert spectacle au complexe Aragon.

Le mercredi 6 juin, les **Mille-Pattes** et la CDCLA organisent dans le cadre du « Sport, ma Santé » la 11^{ème} après-midi Athlétisme au gymnase et complexe Jacques Anquetil.

Le samedi 16 juin, **Normandy Country** et LC Audio organisent leur fête de la musique au CARRE.

Le mercredi 20 juin, la **MJC Aler** interviendra à la Potière pour une animation musicale avec nos jeunes et nos seniors.

Le samedi 23 juin, un gala de fin d'année est proposé par **Pas za Pas yaka danser** à l'espace Aragon.

Le samedi 30 juin, l'**Ecole de Musique** propose son concert de fin d'année au complexe Aragon.

Bon mois de Juin...

Le maire, Jean-Luc ROMET

* Nous venons de recevoir les **probables nouveaux horaires des écoles** pour 2018-2019 (voir page 6).

Vie Communale

CONCOURS DE MAISONS FLEURIES



Un jury de Conseillers Municipaux viendra visiter en Juin le fleurissement de votre maison si vous vous inscrivez à l'aide du coupon ci-dessous, du :

7 Mai au 8 Juin

✂



COUPON - REPONSE
à remettre en Mairie
entre le 7 Mai et le 8 Juin au plus tard



Madame, Monsieur

Souhaite(nt) participer au concours.

Adresse : Romilly sur Andelle

☎ :

La visite se fera à partir du 18 Juin.



Informations officielles de la part de l'Inspection Académique concernant la **semaine des 4 jours**

L'inspecteur d'Académie nous a confirmé que la semaine des 4 jours sera applicable à Romilly sur Andelle. Les nouveaux horaires figurent sur le tableau ci-dessous

HORAIRES APPLICABLES À LA RENTRÉE 2018

Avis provisoire, dans l'attente du C.D.E.N. du 29 mai 2018

Commune : **ROMILLY SUR ANDELLE**

Ecole maternelle Maurice Genevoix :

	lundi	mardi	mercredi	jeudi	vendredi
début classe	8:30	8:30		8:30	8:30
fin classe	12:00	12:00		12:00	12:00
début classe	13:45	13:45		13:45	13:45
fin classe	16:15	16:15		16:15	16:15

Commune : **ROMILLY SUR ANDELLE**

Ecole élémentaire Louise Michel :

	lundi	mardi	mercredi	jeudi	vendredi
début classe	8:30	8:30		8:30	8:30
fin classe	12:00	12:00		12:00	12:00
début classe	13:45	13:45		13:45	13:45
fin classe	16:15	16:15		16:15	16:15

COUPON - REPONSE

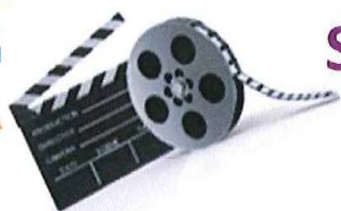


**à remettre en Mairie
entre le 7 Mai et le 8 Juin au plus tard**

BIBLIOTHEQUE-MEDIATHEQUE JACQUES PREVERT

Venez retrouver votre actualité sur notre blog : bibliothequemediathequeromillysurandelle.com

Toutes nos animations sont gratuites.



Séance ciné à la médiathèque

Mercredi 27 juin à 14h00

«A bras ouverts»



Film de Philippe de CHAUVERON

Sortie au cinéma avril 2017

Durée : 1h33

avec

Christian Clavier,

Elsa Zylberstein,

Ary Abittan plus....

Ouvert à tous les publics

En partenariat avec la section jeune de la MJC



Exposition

Pinceaux d'Andelle - Romilly des Arts

Du 11 juin au 15 juin

Durant cette semaine d'exposition....

Venez découvrir de nouveaux artistes

Venez voter pour votre œuvre préférée !

Visite de l'exposition aux horaires d'ouvertures de la bibliothèque

3ème ROMILLY DES ARTS



Vendredi 15 Juin 2018

devant la Bibliothèque-Médiathèque

Jacques PREVERT

Parking Edmond

à partir de 15h30

15h30 : Ateliers tenus par des artistes,
des enseignants et plusieurs associations romilloises (les enfants des écoles
et de la MJC A.L.E.R. y seront reçus).

18h30 : Apéritif et pique-nique partagés
(des ateliers cuisine auront eu lieu)



Toute la soirée : prestation musicale de l'École
de Musique et de l'Orchestre d'Harmonie.



*Avec la participation de la bibliothèque, des écoles, de la MJC A.L.E.R., des artistes,
de 10 associations romilloises, de l'équipe municipale, ...*

Vie sociale



Les Restos du Cœur

Nous sommes dans la campagne "d'été" depuis le 16 Mars et ce jusqu'à mi Novembre.

Nous poursuivons donc les inscriptions pour les familles qui ont besoin de nous.

N'oubliez pas de vous munir de vos justificatifs de ressources et de dépenses (documents nécessaires et obligatoires).

Nous sommes à la recherche de laine à tricoter. Si vous en avez, vous pouvez nous les apporter au Centre des Restos du Cœur 23 bis, rue Neuve. Nous vous remercions par avance.

Nous sommes ouverts tous les Vendredis de 13 h 30 à 16 h 30.

☎ aux heures d'ouverture 09 64 23 14 27 ou Nelly 02 32 48 07 90 - 06 61 90 51 34.

C.C.A.S.

Etablissement communal autonome et indépendant du Conseil Municipal

Ses principales missions consistent à accueillir, écouter, informer, orienter, conseiller, aider, sous couvert des membres du C.C.A.S. (5 élus et 4 membres extérieurs).

Nous sommes bien sûr à votre disposition pour vous aider :

Lundi 8h30 – 12h / Mardi 8h30 - 12h00 et 13h30 – 17h / Mercredi 8h30 – 12h / Jeudi 8h30 – 12h / Vendredi 8h30 – 12h ☎ **02.32.48.73.08 Corinne CANDEIAS**

Pour info : une aide à la **cantine** est également possible sous certaines conditions. Prendre contact avec le C.C.A.S.

Après-midi gourmande RPA La Potière : Mardi 05 Juin.

Logements RPA La Potière libres : pour toute information ☎ 02.32.48.73.08 Corinne CANDEIAS



COMMUNE DE ROMILLY SUR ANDELLE

AIDE AUX VACANCES
POUR LES ENFANTS ROMILLOIS

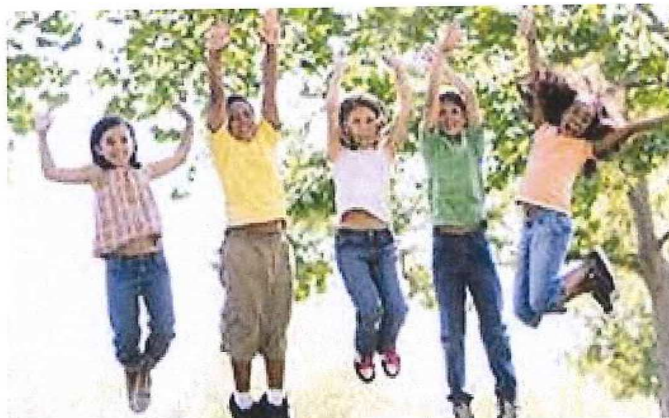
Le dispositif d'aide s'adresse aux familles romilloises dont le quotient familial est inférieur ou égal à 450

Conditions d'attribution :

Être romillois + avoir entre 3 et 17 ans +
inscription d'une semaine à la MJC ALER (en structure ou en camp)

Modalités de calcul :

En fonction du quotient familial, entre 70 et 90 % du montant du séjour sera pris en charge par le CCAS (l'adhésion à l'association est à la charge des familles).



Adressez- vous dès à présent auprès de Corinne du CCAS en mairie (02 32 48 73 08) ou de la MJC ALER avec les justificatifs suivants : dernière feuille d'imposition.



Permanence C.I.D.F.F.
(Centre d'Information sur les Droits des Femmes et des Familles)
Mardi 19 Juin

La permanence est assurée en Mairie de Romilly sur Andelle tous les 3èmes mardis du mois de 13h30 à 16h45.
Rendez-vous conseillé au 02 32 33 44 56 - CDIFF de l'Eure, 12 rue de l'Espéranto - Espaces Olympes de Gouges - Apt 42 - 27000 EVREUX - Mail : standard@cdif27.fr

Informations sur les permanences des assistantes sociales

Permanences d'accueil social à Fleury sur Andelle, le mardi après-midi et le jeudi matin avec rendez-vous.
Permanences de Romilly / Andelle à la RPA La Potière sur rendez-vous.

Pour tout nouveau dossier ou en cas de difficultés, téléphoner au numéro unique : 02 32 31 97 17.

Sinon, joindre le centre médico social de Fleury sur Andelle au 02.32.49.52.21

Nouveau

Vous recherchez un emploi : des offres d'emploi figurent sur le moteur de recherche mis à votre disposition sur le site de Romilly sur Andelle, en page d'accueil, informations pratiques :

www.normandie-est-emploi.fr



Initiatives pour l'Emploi des Jeunes

Dynamic'Emploi a mis en place une action en faveur des jeunes sur le territoire.

Public : Jeunes de moins de 26 ans sans emploi et sans formation au moment de l'entrée.

But : entrée en emploi et / ou en formation.

Accompagnement renforcé d'une durée de 6 mois : 1 entretien individuel tous les 15 jours, une journée par semaine d'action collective. **Si vous êtes intéressé(e), merci de contacter le 06 81 01 95 78.**

Permanences de la Mission Locale - Espace Enfance Jeunesse La Marelle
25 Sente des Jardins du Levant



Vendredis 08 et 29 Juin et Vendredi 06 Juillet de 9h30 à 12h00
Mercredi 20 Juin de 14h00 à 16h30

Contact Mission Locale : ☎ 02 32 49 90 09 Email : mission.locale@mlv2al.fr Site internet :
www.mlv2al.fr www.facebook.com/missionlocale.v2al



Vous recherchez un moyen de locomotion pour un emploi, une formation, une démarche...

La Mission Locale et la Communauté de Communes de l'Andelle, en partenariat avec l'association Alfa, mettent à **vos disposition deux scooters et une mobylette** pour effectuer vos déplacements.

Renseignements ☎ 02 32 49 90 09



Croix Rouge Française

Horaires d'ouverture du « Vestiboutique » de l'antenne de Fleury sur Andelle - Local au Petit Nojeon (RD 321)

Les mardis et vendredis de 14h00 à 16h00 et le deuxième samedi du mois de 14h00 à 16h00.

Vie Associative

Détente et Découverte



Depuis 3 ans, la section randonnée de l'association Détente et Découverte propose des balades Fraich'Eure pour le mois de juin et juillet .

Ces balades de 6 à 8 km se dérouleront dans les environs de Romilly tous les mardis de 20h à 22h .

Elles sont ouvertes à tous : seulement être en bonne condition physique. Il est impératif d'avoir de bonnes chaussures et de prévoir une bouteille d'eau .

Rendez-vous devant les Restos du cœur, rue Neuve, à partir du Mardi 5 juin 20h .

Pour plus de renseignements me contacter ☎ 06 77 24 06 67 ou 02 32 49 14 05.



Les Mille-Pattes et la C.D.C.L.A. Mercredi 6 Juin après-midi dans le cadre du « Sport, ma Santé »

11ème après-midi athlétisme au gymnase de Romilly sur Andelle (à partir de 13h30).

Renseignements / Inscriptions ☎ 06 25 52 32 47



ASSEMBLEE GENERALE DU 12 JUIN 2018 COUPON RETOUR A REMETTRE AU SECRETARIAT DE LA MJC A.L.E.R AVANT LE 04 JUIN 2018

Vous voulez vous investir dans notre association et participer au développement de nos projets ?

Pour cela, déposer votre candidature pour entrer dans le Conseil d'Administration auprès du secrétariat de la MJC en remplissant le bulletin ci-joint **et en participant à l'Assemblée Générale du 12 juin 2018 à la Marelle à 19h00 où nous procéderons aux élections du nouveau Conseil d'Administration.**

La réunion sera clôturée par le verre de l'amitié

✂.....

Je souhaite être membre du Conseil d'Administration de la MJC A.L.E.R et présenter ma candidature :

Nom Prénom

Profession.....

Adresse.....

Téléphone.....

Adresse mail.....



MJC A.L.E.R

✉ 25 sente des jardins du couchant
27 610 Romilly sur Andelle
☎ 02 32 48 04 09
Fax 02 32 48 70 28
@ helene.gandossi@gmail.com

Invitation Assemblée Générale de l'année 2017

Chers parents, Chers adhérents,

Vous êtes nombreux à connaître notre association et nous vous remercions de la confiance que vous nous témoignez en nous confiant vos enfants au sein des accueils de loisirs de la MJC A.L.E.R.

Nos liens ne sont pas qu'une simple relation clientèle. Votre implication en tant que parents dans l'association est une plus-value importante dont nous devons nous servir pour préserver une qualité de nos services.

Au mois de juin, nous organiserons notre **Assemblée Générale annuelle à la Marelle**, et force est de constater que nous accueillons de moins en moins de parents lors de cette réunion.

Nous regrettons de ne pas avoir plus de familles présentes à cette Assemblée et c'est la raison qui nous amène à vous solliciter.

L'absence de parents au Conseil d'Administration est un frein au développement de l'activité associative, elle pourrait même finir par voir celle-ci s'arrêter définitivement.

Votre participation est d'autant plus importante cette année compte-tenu du changement d'organisation de la semaine scolaire qui aura un impact sur le fonctionnement de nos services.

Sachez que vous êtes les bienvenus pour entrer dans le Conseil d'Administration, une équipe active est essentielle pour le dynamisme de nos projets.

Alors nous comptons sur vous pour venir participer à l'Assemblée Générale qui aura lieu :

Mardi 12 juin 2018 à 19h00 à la Marelle.

Suite à cet événement un verre de l'amitié vous sera offert.

Afin d'organiser cette réunion, je vous remercie de bien vouloir **nous retourner le coupon-réponse ci-joint** auprès du secrétariat de la MJC.

✂.....

Nom.....

Prénom.....

- Assistera à l'Assemblée générale de la MJC A.L.E.R le 12 juin 2018
- N'assistera pas à l'Assemblée Générale de la MJC A.L.E.R le 12 juin 2018



Les Activités pour la Jeunesse

A la MJC ALER

Les mercredis :

Nous accueillons les collégiens sur un temps extra-scolaire, le mercredi de 11h30 à 17h30. Les collégiens peuvent être récupérés à la sortie du collège (11h30) pour ensuite venir partager et préparer le repas entre-eux. Un temps leur est proposé ensuite pour faire leurs devoirs avant de passer sur des activités, sorties ou projets ludiques, créatifs, sportifs et culturels.

Un transport est organisé pour raccompagner les ados dans leur foyer à la fin de la journée (17h30).

Les vendredis :

Un accueil est aussi proposé aux collégiens dès la sortie du collège le vendredi de 17h à 20h, pour les accompagner dans leurs devoirs ou leur proposer un temps de détente et d'échange (coins permanents). Des soirées à thème seront aussi organisées.

Les vacances :

Un accueil de loisirs sera ouvert pendant toutes les vacances (sauf Décembre et une partie d'Août) pour les collégiens. Les horaires sont de 10h à 17h30 sauf sorties exceptionnelles.

Les activités et sorties s'adressent aux habitants de Romilly, Pont saint Pierre, Douville, Flipou et Amfreville lès Champs.

Programme des Mercredis	
Mercredis	<i>Mercredi 6 Juin</i> Grands jeux (Forêt ou poses – pique-nique) <i>RDV au collège à 11h30 ou à la salle jeune à 12h</i>
	<i>Mercredi 13 Juin</i> Piscine à Cléon <i>RDV au collège à 11h30 ou à la salle jeune à 12h</i>
	<i>Mercredi 20 Juin</i> Fête de la musique <i>RDV au collège à 11h30 ou à la salle jeune à 12h</i>
	<i>Mercredi 27 Juin</i> Diffusion film à la médiathèque (A bras ouverts) <i>RDV au collège à 11h30 ou à la salle jeune à 12h</i>
Vendredi 01 Juin : Cinéma – rdv à 18h	
Vendredi 15 Juin : Romilly des Arts – rdv à 17h	

Inscriptions pour les vacances d'été :
Vendredis 8, 22 et 29 juin 2018 de 17h30 à 19h30.

Pour s'inscrire et être adhérent à la MJC ALER, il suffit de retirer un dossier d'inscription auprès des animateurs et de fournir les documents suivants:

- les Feuilles d'imposition 2017 du foyer afin de calculer votre tarif de sorties.
- Copie des pages de vaccins du carnet de santé.
- Fiche sanitaire remplie et signée.
- Feuille administrative remplie et signée.
- 12€ d'adhésion annuelle. (sur la 1ère facture)

Afin de vous rendre sur les activités de la MJC, des ramassages peuvent être organisés dans vos communes.

Grand LOTO

**Le samedi 9 et dimanche 10 juin 2018
à la salle des fêtes de Douville sur Andelle.**

(Les bénéficiaires permettront d'organiser un séjour pour les ados de la structure)

**De nombreux lots à gagner
Venez nombreux !**

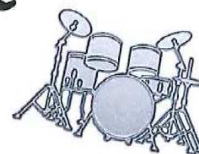


FAR'ANDELLE (Festivités Artistiques Romilloises en pays d'ANDELLE)

Spécial Fête De La Musique



Journée Porte Ouverte le 16 Juin 2018
Salle du CARRE de Romilly sur Andelle (27610)
(Entrée Libre et Gratuite pour tout Public)



Déroulement de la journée :

♫ **14h** Ouverture des portes : **Exposition** des différentes activités de LC AUDIO :

- Formation aux Techniques du Son pour les amateurs ou les professionnels sous forme d'ateliers ou de stages collectifs ;
 - Formation Musique, avec l'apprentissage de la Guitare et de la Batterie en cours individuels ou sous forme de stages thématiques ;
 - Prestation Sonorisation pour tout type d'évènement.
- Les dirigeants et animateurs seront présents pour vous renseigner.

♫ **17h Scène Ouverte** à tous les musiciens en solo ou en groupe pour la fête de la musique (sur inscription). Batterie et sonorisation disponibles sur place.

♫ **19h Apéritif en Musique** animé par les musiciens de l'atelier groupe.

♫ **20h Jam Session** (bœuf tous musiciens) et **Repas Partage** (ouvert à tout public qui le souhaite).

Inscription & Renseignement : 06.03.03.17.07 ou lc.audio.spectacle@gmail.com

*Repas partage : chacun apporte un plat à mettre à disposition du buffet.
Apportez vos assiettes et vos couverts et servez-vous.*



BUVETTE sur place

Attention ! l'apport de boisson est strictement interdit.



(en partenariat avec NORMANDY COUNTRY)

Intercommunalité



ECOLE DE MUSIQUE Jacques LANGLOIS
Romilly - Pont saint Pierre - Pîtres
1430 rue de la libération
27 610 ROMILLY sur ANDELLE



TÉL: 07 67 02 96 66 Email: ecolemusiqueromilly@free.fr

Portes ouvertes à l'école de musique du 5 au 11 juin 2018

L'école de musique ouvrira ses portes du 5 au 11 juin afin de permettre à tous ceux qui le souhaitent de venir essayer les instruments, assister à un cours, ou tout simplement jeter un œil par curiosité.

Mardi de 16h30 à 19h30 :	guitare basse et électrique et percussion,
Mercredi de 14h à 19h30 :	piano, guitare, percussion
Jeudi de 16h à 19h30 :	clarinette et flûte traversière
Jeudi de 18h à 18h30 :	chorale d'enfants
Vendredi de 17h à 19h30:	violon
Lundi de 16h45 à 19h15 :	hautbois, flûte à bec, saxophone et trompette
Lundi de 16h45 à 17h30 :	trombone

Préinscriptions à l'école de musique à partir du 5 juin



Des feuilles de pré-inscription pour l'année scolaire 2018/2019 à remplir et à retourner seront disponibles à l'école de musique à partir du mardi 5 juin. Attention, le nombre de places réservées aux nouveaux élèves est limité. Nous prendrons les inscriptions par ordre d'arrivée et de disponibilité dans les classes.

Disciplines enseignées : éveil musical à partir de 4 ans (moyenne section), flûte à bec, hautbois, flûte traversière, clarinette, saxophone, tuba, trombone, trompette, guitare, piano, guitare basse, violon, percussion, atelier musiques actuelles, atelier jazz, formation musicale, chorale, divers ensembles et orchestres ainsi que le parcours découverte des instruments (deux à trois cours de chaque instrument enseigné à l'école de musique, répartis sur toute l'année scolaire).

Les frais d'inscription sont calculés selon les revenus de la famille pour les habitants de Romilly, Pîtres et Pont Saint Pierre (tarif unique extérieur pour les résidents des autres communes).

Pour tout renseignement ou prise de rendez-vous, n'hésitez pas à laisser un mail à ecolemusiqueromilly@free.fr ou un message vocal au 06 67 02 96 66.

L'entrée de l'école de musique se trouve en haut des marches sur la gauche du complexe Aragon.



Vous pourrez retrouver l'école de musique lors de nos prochains concerts :
Concert de la chorale **vendredi 1^{er} juin à 18h30** à la médiathèque de Romilly sur Andelle.
Romilly des arts sur le parking Edmond le **vendredi 15 juin à partir de 19h**.
Concert de fin d'année le **samedi 30 juin à 16h** à la salle Aragon de Romilly sur Andelle.
Entrée libre.....Vous êtes les bienvenus.

Informations diverses



CIRQUE A ROMILLY

Le cirque HART sera présent sur la place VIMBERT

du 31 Mai au 03 Juin



Collège de Romilly sur Andelle Collecte de papiers

Opération recyclage le 15 Juin de 16 h à 18h30 et le 16 Juin de 9h à 12h.

Venez nombreux avec vos brochures , catalogues et publicités... Rendez-vous sur le parking du collège.



Halte aux lingettes dans les WC !

Je préserve l'environnement, je les jette dans la poubelle.

(Message du Syndicat Intercommunal d'Assainissement de Romilly sur Andelle)

Jetées dans les WC, les lingettes, comme de nombreux autres déchets causent de graves dysfonctionnements dans les réseaux, les stations de pompage des eaux usées, et dans notre nouvelle station d'épuration, elles bouchent les canalisations et les pompes.

Merci pour vos gestes éco citoyens.

Entretiens de vos haies, de vos arbres, sur la voie communale

Les haies et les branches d'arbres qui dépassent sur les trottoirs doivent être régulièrement taillées par vos soins.

Par ailleurs, il est gênant que les lignes de France Télécom soient obstruées par les branches d'arbres, cela perturbe une bonne télécommunication. Les branches doivent également être taillées pour laisser un espace libre aux fils.



Nuisances sonores - Arrêté préfectoral

Les activités bruyantes effectuées par des particuliers telles que la rénovation, le bricolage et le jardinage réalisées à l'aide d'outils ou d'appareils tels que les tondeuses à gazon, tronçonneuses, perceuses, raboteuses, scies mécaniques, bétonnières, compresseurs à air ou haute pression, etc.... susceptibles de causer une gêne pour le voisinage, ne peuvent être effectuées, sauf intervention urgente, que :

- les jours ouvrables de 8h30 à 12h et de 14h30 à 20h , les samedis de 9h à 12h et de 15h à 19h
- les dimanches et jours fériés de 10h à 12h.

Nouveaux Habitants

Pensez à **vous faire connaître en Mairie** à l'accueil, muni(e) du livret de famille, et/ou d'une pièce d'identité ainsi qu'un justificatif de domicile pour vos démarches administratives.



Recensement Service National

Jeunes Français de 16 ans, garçons et filles, faites-vous recenser !

Le recensement est une démarche civique obligatoire. L'attestation délivrée est **indispensable** pour s'inscrire aux examens (BEP, baccalauréat, permis de conduire, concours d'Etat, etc...)

Dès le 16ème anniversaire et pendant les 3 mois suivants, tous les Français, filles et garçons, doivent venir se faire recenser à la mairie de leur domicile. Se présenter avec livret de famille, carte d'identité, justificatif de domicile et de la 2ème nationalité. En cas d'impossibilité, le représentant légal peut effectuer cette démarche le jour de votre 16ème anniversaire ou dans les 3 mois qui suivent, présentez-vous (ou votre représentant légal) à la Mairie de votre domicile avec une pièce d'identité, le livret de famille de vos parents et, si besoin, tout document justifiant de la nationalité française. Une attestation de recensement vous sera délivrée par la mairie.

Adresse : MIN / DEF Caserne Philippon 56, rue Saint-Vivien CS 11313 76178 Rouen Cédex

☎ : 02 32 08 20 40 <http://www.defense.gouv.fr> Adresse Internet : csn-rouen.jdc.fct@intradef.gouv.fr

Le centre du service national de Rouen a fermé définitivement son accueil physique au public.

Site d'information routière département de l'Eure www.inforoute27.fr

Informations sur les chantiers routiers en cours et sur les conditions de conduite lors d'événements bloquants majeurs (épisodes neigeux, ...)

LIGNE 390 ROUEN - EVREUX

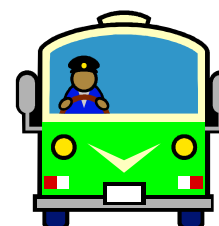
Départs possibles de Pont de l'Arche, d'Igouville, ...

Tous les renseignements sont sur www.eureenligne.fr Lignes régulières d'autocar Thème : transports

LIEUX D'ARRET DE LA LIGNE 540 Alizay - Rouen

4 arrêts sur Romilly :

- Café Le Marigny - rue Saint-Georges
- Mairie - rue Neuve - gare PMR
- RPA La Potière - Rue Blingue
- Le Tourne-Bride - Feux Avenue de la Gare



Merci de faire signe au conducteur et de préparer votre monnaie. **Tarif : 2 €** (sauf augmentation)

Se présenter à l'arrêt 5 minutes avant l'horaire de passage théorique.

Tous les renseignements sont sur www.eureenligne.fr Lignes régulières d'autocar Thème : transports

☎ 02 32 31 50 50

*Horaires à ce jour départ de Romilly vers Rouen : Du Lundi au samedi

- Feux Avenue de la Gare, du lundi au samedi 6h42 (**PS/VS**) - 7h10 (**PS** et sauf le samedi) - 12h37 (**PS**)
- RPA La Potière, du lundi au samedi 6h43 (**PS/VS**) - 7h11 (**PS** et sauf le samedi) - 12h38 (**PS**)
- Mairie, du lundi au samedi 6h44 (**PS/VS**) - 7h13 (**PS** et sauf le samedi) - 12h39 (**PS**)
- Le Marigny, du lundi au samedi 6h45 (**PS/VS**) - 7h15 (**PS** et sauf le samedi) - 12h40 (**PS**)

*Horaires d'arrivée sur Romilly en partant de Rouen : Du Lundi au samedi

- Le Marigny, du lundi au samedi 18h45 (**PS/VS**) - 17h55 (**PS** et sauf le samedi) - 15h (**PS**)
- Mairie, du lundi au samedi 18h46 (**PS/VS**) - 17h56 (**PS** et sauf le samedi) - 15h01 (**PS**)
- RPA La Potière, du lundi au samedi 18h47 (**PS/VS**) - 17h57 (**PS** et sauf le samedi) - 15h02 (**PS**)
- Feux Avenue de la Gare, du lundi au samedi 18h48 (**PS/VS**) - 17h58 (**PS** et sauf le samedi) - 15h03 (**PS**)

***PS** (périodes scolaires) **VS** (vacances scolaires)

Informations Santé

Maison Médicale Henri DUNANT - près d'Intermarché, 1868 A rue de la Libération ☎ **02-32-49-77-29**

Horaires habituels du Secrétariat de la Maison Médicale : Du Lundi au Vendredi de 8h30 à 12h et de 14h à 19h, le Samedi de 9h à 12h. La Maison Médicale regroupe Médecins, pédicure, infirmières, diététicienne, psychologue. Prendre rendez-vous auprès du secrétariat pendant les heures d'ouverture.

Nouveau numéro national gratuit pour joindre un médecin généraliste en NORMANDIE, en dehors des heures d'ouverture des cabinets médicaux : **116 117** (tous les soirs après 20 h, le week-end à partir du samedi midi et les jours fériés). En cas d'urgence vitale, le **15** reste le numéro à composer.

Kinésithérapeute, ostéopathe ☎ **02 32 48 69 30** - Ancienne maison médicale - Rez-de-chaussée - 792 rue Blingue

Services de garde

En dehors des horaires d'ouverture de la Maison Médicale, si vous avez besoin d'un médecin pour consultation ou avis médical, **faire le 116 117 (voir ci-dessus). En cas d'urgence, faites le 15.**

Infirmières Week-end et jours fériés ☎ **02-32-49-23-25** (garde uniquement)

Dentiste Dimanches et jours fériés (pas le samedi) de 9 h à 13 h ☎ **02-32-31-60-41** (garde uniquement)

Pharmacies de garde : composer le **32 37** (messagerie vocale)

Seringues usagées

La pharmacie de Romilly sur Andelle récupère et échange les boîtes de seringues usagées

Gratuitement ☎ **02 32 49 76 64**



TAXI BLOMME ☎ **02 35 23 08 03** ou **06 81 25 07 13** / **TAXI MANU** ☎ **06 07 77 13 69**

Taxi et transport de malades assis

Cabinet dentaire

Mr PAVALUTA

858 Rue Blingue - Romilly sur Andelle

☎ **02 32 49 92 07**

PHARMACIE Mr et Mme PUYHAUBERT

Rue Blingue ☎ **02 32 49 76 64**

Horaires d'ouverture :

du Lundi au Vendredi : 9 h -12h30 et 14h30 - 20h00

le samedi : 9h - 12h30 et 14h30 - 18h30

Clinique vétérinaire de l'Andelle

Dr HERICHER / Dr FEHRENBACH / Dr BERTRAND

300 Rue de la Libération à Romilly sur Andelle

Du lundi au vendredi de 8h30 à 12h30 et de 14h00 à 19h00

le samedi de 9h00 à 13h00 et de 14h à 16h00

☎ **02 32 49 20 97** veterinaireandelle.com

En dehors des horaires d'ouverture, les informations concernant la permanence de soins sont disponibles sur appel téléphonique.

Le Défenseur des Droits **09 69 39 00 00**

www.defenseurdesdroits.fr

CIDFF (droit des familles) **02 32 33 44 56**

Victimes ou témoins de violences **3919**

S.A.M.U.	15
Gendarmerie	17
Pompiers	18
Appel d'urgence	112
Centre anti poison	0800 59 59 59
Réseau bronchiolite Haut-Normand	02 35 71 70 82
Appel d'urgence personnes sourdes ou malentendantes	114
Appel d'urgence sociale	115
Allo Enfance maltraitée	119
Halte au harcèlement à l'école	3020
Suicide écoute	01 45 39 40 00
www.suicide-ecoute.fr	

La Lettre de Romilly est réalisée par la commission « Communication et Information » et le service administratif.

Elle est distribuée par deux agents communaux.

Courriel : mairie@romilly-sur-andelle.fr ☎ **02-32-48-73-00** fax : **02-32-49-28-00**

Cette lettre est téléchargeable sur le site de Romilly : www.romilly-sur-andelle.fr



SERVICES PUBLICS

« Pôle Emploi » ☎ 3949

Informations en ligne sur www.poleemploi.fr.

Assistante Sociale

Pour les nouveaux dossiers

N° unique 02 32 31 97 17 Ou 02-32-49-52-21

Centre de Fleury Andelle

P.M.I. (Protection Maternelle Infantile)

☎ 02-32-49-52-21

Permanence pesées : les jeudis de 14h à 16h,
sans rendez-vous à Fleury/Andelle.

Consultation avec le médecin de la P.M.I.

Dr PETIT - sur rendez-vous (même n°)

A romilly : tous les lundis de 15h30 à 17h00

RPA Potière - Mme CAYZEELE - infirmière

Trésor Public ☎ 02 32 49 00 62

Zac La Vente Cartier à Charleval

Ramassage des ordures ménagères

Dépôt des ordures ménagères le dimanche soir
pour ramassage le lundi matin et le mercredi soir
pour ramassage le Jeudi matin avec les sacs
jaunes du tri sélectif ☎ 02 32 54 47 64

Syndicat Assainissement ☎ 02 32 48 20 70

Lundi 8h30-13h00 13h30-18h00

Mardi et Jeudi 8h30-13h30

Vendredi 8h30-13h00 13h30-18h00

Bureau : 78 rue Saint-Georges

VEOLIA EAU ☎ 09 69 39 56 34

Toutes les démarches sans se déplacer

7j / 7 24h/24

Lieu d'accueil pour les clients :

ZAC Eco Seine à Bouafles

du lundi au vendredi de 8h30 à 12h00

www.veoliaeau.fr

GAZ

N° d'urgence sécurité 0800 47 33 33

Pour raccordement au gaz 0810 224 000

Si contrat avec GDF Suez Dolce Vita

09 69 324 324 (appel non surtaxé)

ou www.gdfsuez-dolcevita.fr

Service Public

3939* « Allo service public » ou www.service-public.fr

*Le 3939 est accessible du lundi au vendredi de 8h30 à 18h30
et le samedi de 8h30 à 12h30

Les permanences CAF

☎ 0810-25-27-10

Mairie de Pîtres, sur borne à l'Espace des Deux Rives

Adresse postale : Allée des Soupirs 27026 Evreux Cédex

Site internet : www.eure.caf.fr

Amélioration de l'Habitat

Renseignements et conseils gratuits

Permanences 9 rue du Général Leclerc à Fleury sur Andelle

Le 3ème Mardi de 10h à 12h (sauf en Août)

☎ 02 32 39 84 00 Mail : contact27@soliha.fr

CARSAT (CRAM) ☎ 3960 24/24 7/7

Pour les appels à partir d'un mobile, faire le 09 71 10 39 60

C.I.C.A.S. d'Evreux - ☎ 0820-200-075

Permanence Caisse de Retraite Complémentaire

24 rue de la Harpe de 9h à 18h

Caisse Primaire d'Assurance Maladie C.P.A.M. ☎ 3646

✉ 1bis Place Saint Taurin 27030 EVREUX Cédex

SY.G.O.M. Gestion Ordures Ménagères ☎ 02 32 54 47 64

S.I.D.E.A.L. Piscine - Rue du Collège à Pont Saint Pierre

☎ 02 32 49 70 90 ou 02 32 49 70 59

Syndicat Intercommunal de l'Ecole de Musique

« Jacques LANGLOIS » Secrétariat ☎ 02 32 48 12 54

S.T.E.L.A. (Syndicat Transport des Elèves Lyons Andelle)

10 rue Henri Leray Fleury / Andelle ☎ 02 32 48 07 86

Bureau de Pîtres ☎ 02 32 49 40 40

Syndicat Mixte pour la gestion des Gymnases

ZAE La Vente Cartier à Charleval ☎ 02 32 49 44 52

E.D.F.- dépannage (24h/24 - 7j/7) ☎ 09 726 750 27

Mairie ☎ 02 32 48 73 00
Fax : 02 32 49 28 00
Du Lundi au Vendredi 08h30 - 12h00
et 13h30 - 17h30
Le Samedi 09h00 - 12h00
✉ Rue Neuve 27610 Romilly sur Andelle
mairie@romilly-sur-andelle.fr
Site internet : www.romilly-sur-andelle.fr
Service urbanisme en Mairie :
Ouvert au public tous les jours le matin
8h30 - 12h00

C.C.A.S. le matin ☎ 02 32 48 73 08

Police Municipale ☎ 06 85 55 39 42
☎ 06 81 68 51 87
Du Lundi au Vendredi de 8h à 19h30
Le Samedi de 9h à 12h00
Après 19h30, faire le 17 Gendarmerie

Biblio-Médiathèque ☎ 02 32 48 18 28
Lundi - Mardi - Jeudi 16h30 - 18h30
Mercredi - Vendredi 10h00 à 12h00
14h00 à 18h30
Samedi 09h00 - 12h00
Courriel : bibli.romilly@wanadoo.fr

Déchetterie ☎ 06 63 15 40 16
Du 1er Avril au 30 Septembre
Lundi : 08h00 - 11h45 et 13h30 - 17h45
Mardi, jeudi : 08h00 - 12h15
Mercredi, Vendredi, Samedi : 09h00 - 11h45
13h30 - 17h45
Du 1er Octobre au 31 Mars
Lundi, Mardi, Jeudi : 13h30 - 16h45
Mercredi, Vendredi, Samedi : 09h00 - 11h45
13h30 - 16h45

LA POSTE ☎ 02 32 49 76 49
Uniquement le matin:
Lundi, Mardi, Mercredi et Vendredi de 9h à 12h30
Jeudi et Samedi de 9h à 12h

Gymnase ☎ 06 71 87 33 09

R.P.A. La Potière ☎ 06 14 85 05 74

Permanences des élus

Municipalité

Monsieur Jean-Luc ROMET, Maire de Romilly sur Andelle
Samedi 9 Juin de 11h à 12h et Samedi 23 Juin de 9h à 10h
Monsieur Detlef KUHN, Adjoint Travaux
⇒ le 3ème Jeudi de 17 h à 18 h
Madame Dominique DAVID, Adjointe Vie Sociale
⇒ le 2ème Lundi de 17h30 à 18h30
Monsieur Bernard HURAY, Adjoint Urbanisme et Voirie
⇒ le 2ème Lundi de 17 h à 18 h
Monsieur Xavier CHIVOT, Adjoint Vie Associative
⇒ le 2ème Mercredi de 18 h à 19 h
Madame Pascale GERARD, Adjointe Culture, Sport, Restauration
⇒ le 3ème Jeudi de 17 h à 18 h
Monsieur Pierre CHIAPELLO, Délégué aux Affaires Scolaires
⇒ le 2ème Mardi de 17 h à 18 h
Mr Didier HOUSSAYE, Délégué Communication - Entreprises
⇒ le 2ème Mercredi de 17 h à 18 h
Monsieur Frédéric VIEUX, Délégué Budget - Finances
⇒ le 3ème Lundi de 17h30 à 18h30 (sur demande)

Vous pouvez également laisser un message pour l' élu concerné avec vos coordonnées auprès du secrétariat qui fera suivre ☎ 02 32 48 73 00

Madame Françoise COLLEMARE / Monsieur Thierry PLOUVIER
Conseillers Départementaux du Canton de Romilly/Andelle
Uniquement sur rendez-vous
☎ 06 82 66 55 81 ☎ 06 25 22 66 72

Crèche Halte-garderie Récré Andelle ☎ 02 32 49 22 57

MJC A.L.E.R. (Secrétariat) ☎ 02 32 48 04 09
La MARELLE ☎ 02 32 48 04 09
RIBAMBELLE périscolaire maternelle ☎ 02 32 49 66 79
ECOLE DE MUSIQUE ☎ 02 32 48 12 54

Ecole Maternelle GENEVOIX ☎ 02 32 48 17 88
Ecole Louise MICHEL ☎ 02 32 68 79 23
Collège des Deux Amants ☎ 02 32 49 45 22

C.D.C.L.A. ☎ 02 32 49 61 27 ✉ La Vente Cartier
Rue Martin Liesse BP 20
27380 Charleval
cdcla-andelle.fr