



## Le mot du maire



Chaîne YouTube de Romilly sur Andelle

**Romilly est une commune dynamique**



**10ème Printemps Littéraire :  
retour sur le Salon du Livre du 28 Avril.**

**Informations Soutien aux commerces de proximité**



**Eco pâturage au Marais**

**Skate-park**



**Transport scolaires avec la CDCLA**

**Repas des Seniors de Romilly le 1er Mai 2019**



**Muret et grilles rue Saint-Georges**

**Travaux divers dans la commune**

**Vie économique**

**Vie communale**

**Nos associations**

J  
U  
I  
N  
  
2  
0  
1  
9



# Le mot du maire

## (juin 2019)

### ⇒ Chaîne You Tube de Romilly-sur-Andelle

Allez sur le site de Romilly-sur-Andelle [www.romilly-sur-andelle.fr](http://www.romilly-sur-andelle.fr) et cliquez sur le lien **Chaîne You Tube Romilloise**. Cinq vidéos sont en ligne (une générique, une sur les Palmes Romilloises 2018, une sur la Bibliothèque-Médiathèque Jacques Prévert, une sur le Printemps Littéraire et une sur le repas des seniors du 1<sup>er</sup> mai).

Partagez ces vidéos et n'hésitez pas à vous abonner gratuitement.

### ⇒ Romilly est une ville qui bouge

Dans la vallée de l'Andelle, le **dynamisme de la commune de Romilly/Andelle** est reconnu pour son tissu associatif, artisanal, industriel, commercial, médical, scolaire et périscolaire.

La population est en augmentation. Tout cela nous permet de développer des structures pour nos habitants. Actuellement, l'équipe municipale a déjà réalisé 9 nouvelles résidences, 14 nouvelles rues, les écoles Louise Michel et Maurice Genevoix, le Cœur de Bourg, la Bibliothèque-Médiathèque Jacques Prévert, la Marelle, la Maison du Marais, la salle Marie de France, l'espace Patrick Bouté, le city stade, l'aire de jeux, le Skate Park, le lavoir, le vélo Jacques Anquetil, le Carillon de la Bastille, le mobilier des Deux Amants, l'aménagement du Marais, le plateau sportif avec le syndicat des gymnases et la station d'épuration avec le syndicat d'assainissement. De plus, elle a déjà agrandi la mairie, le cimetière, les restos du cœur, la Potière, le collège avec le Conseil Général, la crèche avec la CDCLA et la déchetterie avec le SYGOM.

### ⇒ 10<sup>ème</sup> Printemps Littéraire Romillois : retour sur le Salon du Livre du 28 avril

Le dimanche 28 avril 2019, au complexe Louis Aragon, nous avons eu l'honneur de recevoir au **dixième Printemps Littéraire Romillois** Fabien LECOEVRE, Anne RICHARD et Jeanine BOISSARD parmi 60 auteurs. La veille, Emily BECAUD nous a donné un concert en hommage à son père Gilbert et au parolier Pierre DELANOË.

Chaque visiteur a eu le plaisir de rencontrer et d'échanger avec les auteurs le temps d'une dédicace ou d'une conversation. De nombreuses activités ont été proposées lors de ce salon (Prix littéraires, Tables rondes, Mots croisés, Jeux de piste, Interviews d'auteurs, Animation pour la jeunesse, Ateliers, L'heure du conte par les enseignantes, Expositions diverses).

Les responsables de la Bibliothèque-Médiathèque, les services techniques, les élus et les bénévoles peuvent être satisfaits car plus de 1 200 visiteurs sont venus rencontrer les auteurs. Nous avons obtenu des aides financières par le Conseil Départemental et de nombreuses entreprises.

### ⇒ Soutien aux commerces de proximité

Le Conseil Municipal a décidé de **soutenir les commerces de proximité de moins de 400 m<sup>2</sup>** en leur octroyant une baisse de 15 % de la part communale de la taxe foncière.

Parallèlement, notre délibération permet à ces commerces de confirmer l'aide Départementale d'exonération de 50 % de la taxe foncière.

### ⇒ Éco pâturage au Marais

Dans un souci environnemental, nous allons proposer de l'**éco pâturage** pour l'entretien de notre Marais. Jusque là, nous avons une entreprise qui fauchait la moitié du Marais avec un cheval et une faucheuse. Nous allons le clôturer avec des barrières en bois et un portail. Des animaux de la société du **chemin du Halage** (des ânes et des moutons) viendront paître dans la roselière. Une clôture intérieure sera là pour sécuriser les animaux.

## ⇒ Skate-Park

Les **travaux du Skate-Park** respectent le planning fixé. La dalle de béton quartz surfacée est réalisée. Une partie des clôtures est installée. Les jeux sont en cours de positionnement.

Nous avons prévu des équipements en béton pour pratiquer uniquement du skate-board, de la trottinette ou du roller. Prévoyez déjà vos protections (casques, gants, coudières et genouillères).

## ⇒ Transports scolaires avec la CDCLA

La **compétence Transports scolaires** sera assurée à partir du 1<sup>er</sup> septembre 2019 par la CDCLA et la Région Normandie. Les transports resteront gratuits et en réalité intégralement payés par la Région et la CDCLA. Le système reste le même sauf pour les inscriptions. Ces inscriptions se feront en ligne dès le 18 juin et les familles recevront les cartes de transport fin août.

## ⇒ Repas des seniors de Romilly le 1<sup>er</sup> Mai 2019

Le mercredi 1<sup>er</sup> mai, la municipalité de Romilly a offert à plus de 220 **seniors de la commune** un repas animé au complexe Louis Aragon. Le personnel communal et des jeunes ont assuré le service. L'ensemble du repas est préparé par des commerçants Romillois : le traiteur VION, la boulangerie DUCLOMESNIL, le fleuriste POLLEN et INTER-MARCHE. Nous avons eu le plaisir de retrouver les musiciens du groupe "**Paris Guinguette**". Un tirage au sort a été effectué pour remettre des cadeaux à 10 de nos invités.

Après mon intervention pour présenter les réalisations prévues en 2019, nous avons mis à l'honneur les doyens présents dans la salle : Madame Marcelle ANDRE (92 ans) et Monsieur Pierre CACHELIEVRE (93 ans). Chacun des participants est reparti ravi et prêt à revenir l'année prochaine.

## ⇒ Muret et grilles rue Saint-Georges

Dès le 3 juin, deux entreprises (Gros œuvre : Valette et métallerie : Peeters) vont travailler sous la houlette de l'architecte Madame BESCOND pour remplacer la **haie de thuyas** entre la crèche et la Marelle.

Nous réutiliserons les grilles qui étaient devant et derrière le Cœur de Bourg Condorcet. Pour donner un peu plus d'attrait à la **rue Saint-Georges**, nous construisons un **muret avec nos grilles**. Les travaux sont prévus sur un mois ½ pour être finalisés en juillet.

## ⇒ Travaux divers dans la commune

Nous avons acheté du **matériel divers** (machine à peinture, souffleuse, débroussailleuse, petite tondeuse) pour nos services techniques.

Le **cimetière** vient d'être entièrement traité, la moitié en enherbement, l'autre moitié au désherbant chimique, nous y avons encore le droit pendant 2 ans.

La **barrière d'accès à la carrière** pour la pratique du trial a été posée par nos services.

Autour du CARRE, il y a une **plantation originale de végétaux** avec un fleuissement de type estival. Plusieurs de nos arbres sont **taillés en rideau** rue de la Libération, Sente des écoles et rue Neuve.

Une entreprise a installé des **climatiseurs** dans la salle des mariages (du conseil) et pour l'accueil de la Mairie.

Nous avons équipé l'ensemble de nos bâtiments communaux de **trousses à pharmacie** pour les premiers secours. Des responsables sont nommés pour les renouvellements des produits.

Plusieurs **marquages au sol** ont été nécessaires (place handicapé et stationnement réglementé).

La **terrasse de l'école Louise Michel** a été nettoyée.

Des **bancs supplémentaires, des containers et des poubelles** seront installés dans la commune.

Une **fontaine** sera installée au **lavoir**. Nous prévoyons plusieurs jets. Cela agrémentera ce site déjà très agréable où certains jeunes mariés prennent leurs photos officielles.

## ⇒ Vie économique

L'entreprise OMEGA STUDIO, gérée par Monsieur CATTELIN, propose la création de vidéos promotionnelles et évènementielles pour les entreprises, les associations et les particuliers.

## ⇒ Vie communale

Plusieurs de **nos agents communaux ont été promus** par le Centre de Gestion et la Municipalité : Bastien BOUCHER a une régularisation comme adjoint technique territorial principal de 2<sup>ème</sup> classe, Dominique VADCAR adjoint technique territorial principal de 1<sup>ère</sup> classe, Patricia BINET adjoint technique territorial principal de 2<sup>ème</sup> classe, Corinne CANDEIAS adjoint administratif territorial principal de 1<sup>ère</sup> classe, Laurence GROUT adjoint technique territorial principal de 2<sup>ème</sup> classe.

Une **nouvelle Sous-Préfète** est nommée dans l'arrondissement des Andelys. Il s'agit de Madame Virginie SENE-ROUQUIER.

Le mardi 14 mai, avec la directrice du collège Madame MANELLI, nous avons reçu en mairie **20 jeunes Allemands du collège de Gernsheim**, situé à côté de **Biebesheim**, notre ville jumelle. Ils étaient accompagnés de leur directeur et de leur professeur de français. Ces élèves étaient hébergés chez des correspondants français et en partie par le Comité de Jumelage.

Le samedi 1<sup>er</sup> juin, la CDCLA organise la **Fête de clôture de la saison culturelle** au château Saint-Crépin, sur Lorleau.

Le dimanche 2 juin, nous accueillons quelques mamans avec leurs familles à la mairie pour souhaiter notre **8<sup>ème</sup> Fête des Mères**.

Du lundi 3 juin au vendredi 7 juin, la Commune de Romilly vous propose une **11<sup>ème</sup> exposition d'œuvres diverses, Pinceaux d'Andelle** à la Bibliothèque-Médiathèque. L'entrée est gratuite.

Le vendredi 7 juin, ce sera le **4<sup>ème</sup> Romilly des Arts** organisé par la Commune. De nombreuses activités artistiques et animations seront proposées devant et à l'intérieur de la Bibliothèque-Médiathèque Jacques Prévert. L'entrée est gratuite. Nous aurons la participation de nombreuses associations locales : Vagabondages, Orchestre d'Harmonie, Ecole de Musique, Ecoles, MJC Aler, Pas à Pas ya ka danser, Passerelle, Papotage et Bricolage, Détente et Découverte, Restos du Cœur, Comité de Jumelage, Amicale du personnel.

Le samedi 8 juin, l'**UNC** et la **Municipalité** s'associent pour **commémorer la fin de la guerre d'Indochine** de 1954.

Du jeudi 13 au lundi 18 juin, nous recevrons une délégation allemande de **Biebesheim** pour fêter le 48<sup>ème</sup> anniversaire de notre Jumelage. Au programme, nous participerons à l'Armada de Rouen.

Les vendredi 14 et samedi 15 juin, une **opération récupération de papiers et de cartons** pour recyclage se déroulera au collège de la Côte des Deux Amants.

Le mercredi 19 juin, le **Service jeunesse de la Communauté de Communes** interviendra à la Potière pour une animation musicale avec nos jeunes et nos seniors.

Nous participerons le dimanche 23 juin à la **Journée de la bicyclette** organisée par la Commune de Houville en Vexin. Préparez et astiquez déjà vos vélos. Romilly sera ville étape (devant la mairie) et vous pourrez participer en faisant au minimum trois étapes.

Le samedi 29 juin, ce sera la **kermesse des écoles** sur le stade Maurice Fleuriel avec la participation des enfants de nos écoles, des enseignants et des parents de la **Passerelle**.

## ⇒ Nos associations

Le samedi 22 juin, l'**Ecole de Musique** propose son concert de fin d'année au complexe Aragon.

Le samedi 29 juin, un gala de fin d'année est proposé par **Pas za Pas yaka danser** à l'espace Aragon.

*Bon mois de Juin...*

**Le maire, Jean-Luc ROMET**

*Vie Communale*

# Journée bicyclette

**Dimanche 23 Juin 2019**

**Cette journée est organisée cette année par la commune d'Houville en Vexin,  
en collaboration avec le Comité des Fêtes « Houville Animation ».**

**Romilly est ville-étape (pointage : Mairie de 9h - 16h).**



# CONCOURS DE MAISONS FLEURIES



Un jury de Conseillers Municipaux viendra visiter entre le 15 Juin et le 30 Juin le fleurissement de votre habitation.

# 4ème ROMILLY DES ARTS



**Vendredi 7 Juin 2019**  
**devant la Bibliothèque-Médiathèque**  
**Parking Edmond**  
**à partir de 16h15**

**16h15 : Ateliers tenus par des artistes, des enseignants et plusieurs associations romilloises (les enfants des écoles et de la MJC A.L.E.R. y seront reçus).**

**18h30 : Apéritif et pique-nique partagés (des ateliers cuisine auront eu lieu)**

**Toute la soirée : prestation musicale de l'Ecole de Musique, l'Orchestre d'Harmonie, Vagabondages et de LC AUDIO.**



*Avec la participation de la bibliothèque, des écoles, de la MJC A.L.E.R., La Passerelle, Papotage et Bricolage, Détente et Découverte, Restos du Cœur, l'Amicale du Personnel Communal et des élus.*



## 11ème Exposition PINCEAUX D'ANDELLE

à la Bibliothèque-Médiathèque  
Jacques PREVERT

Pour participer à la 11ème exposition  
PINCEAUX D'ANDELLE  
(peintures, sculptures, ...)  
rapprochez-vous de  
Catherine CORROYER  
Bibliothécaire  
☎ 02 32 48 18 28



du 3 au 7 Juin 2019  
Horaires d'ouverture  
de la bibliothèque

**Venez voter**  
**pour votre œuvre préférée**

# Vie sociale

## Les Restos du Cœur



Nous continuons les inscriptions, même pendant cette période estivale.

Le nombre de familles ayant besoin de nous est sans cesse en augmentation, hélas.

Nous vous accueillons pendant toute cette période d'été **le Vendredi de 13 h 30 à 16 h 30.**

☎ aux heures d'ouverture 09 64 23 14 27 ou Nelly 02 32 48 07 90 - 06 61 90 51 34

C.C.A.S.

### Etablissement communal autonome et indépendant du Conseil Municipal

Ses principales missions consistent à accueillir, écouter, informer, orienter, conseiller, aider, sous couvert des membres du C.C.A.S. (5 élus et 4 membres extérieurs).

Nous sommes bien sûr à votre disposition pour vous aider :

Lundi 8h30 – 12h / Mardi 8h30 - 12h00 et 13h30 – 17h / Mercredi 8h30 – 12h / Jeudi 8h30 – 12h / Vendredi 8h30 – 12h ☎ **02.32.48.73.08 Corinne CANDEIAS**

**Pour info :** une aide à la **cantine** est également possible sous certaines conditions. Prendre contact avec le C.C.A.S.

**Après-midi gourmande RPA La Potière : non communiqué.**

### Logements RPA La Potière disponibles :

Renseignements / visites ☎ **02.32.48.73.08 Corinne CANDEIAS**



### C.D.C.L.A.

#### Livraison de repas à domicile

Le service de livraison de repas peut pallier à un besoin ponctuel ou permanent pour un repas ou pour tous les repas de la semaine.

Cette prestation permet la consommation d'un repas équilibré tout en prévenant de l'isolement. Le bénéficiaire établit sa commande en fonction de ses besoins. Il n'y a pas de durée d'engagement, ni de préavis en cas de résiliation.

Quatre agents de portage **livrent les repas du lundi au vendredi** par véhicule frigorifique (hors jours fériés) entre 8h30 et 13h00. Les repas du samedi et du dimanche sont livrés avec celui du vendredi. Les repas des jours fériés sont livrés la veille.

Des menus existent pour les personnes qui suivent un régime spécifique (diabétique, sans sel, et sans sel/sans sucre). **Renseignements : Béatrice BLASZCZYK ☎ 02 32 49 61 27 portagederepas@cdcla.fr**



**Permanence C.I.D.F.F.**  
**(Centre d'Information sur les Droits des Femmes et des Familles)**  
**Mardi 18 Juin**

La **permanence** est assurée en **Mairie de Romilly sur Andelle** tous les 3èmes mardis du mois de 13h30 à 16h45.  
**Rendez-vous conseillé au 02 32 33 44 56 - CIDFF de l'Eure, 12 rue de l'Espéranto - Espaces Olympes de Gouges - Apt 42 - 27000 EVREUX - Mail : standard@cidf27.fr**

**Informations sur les permanences des assistantes sociales**

**Permanences d'accueil social à Fleury sur Andelle, le mardi après-midi et le jeudi matin avec rendez-vous.**  
**Permanences de Romilly / Andelle à la RPA La Potière sur rendez-vous.**

Pour tout nouveau dossier ou en cas de difficultés, téléphoner au numéro unique : 02 32 31 97 17.

Sinon, joindre le centre médico social de Fleury sur Andelle au 02.32.49.52.21

**Nouveau**

**Vous recherchez un emploi** : des offres d'emploi figurent sur le moteur de recherche mis à votre disposition sur le site de Romilly sur Andelle, en page d'accueil, informations pratiques :

**[www.normandie-est-emploi.fr](http://www.normandie-est-emploi.fr)**



**Initiatives pour l'Emploi des Jeunes**

Dynamic'Emploi a mis en place une action en faveur des jeunes sur le territoire.

Public : Jeunes de moins de 26 ans sans emploi et sans formation au moment de l'entrée.

But : entrée en emploi et / ou en formation.

Accompagnement renforcé d'une durée de 6 mois : 1 entretien individuel tous les 15 jours, une journée par semaine d'action collective. **Si vous êtes intéressé(e), merci de contacter le 06 81 01 95 78.**



**Mission Locale**

**Permanences Espace Enfance Jeunesse La Marelle**

**25 Sente des Jardins du Levant**

Contact Mission Locale : ☎ 02 32 49 90 09 Email : mission.locale@mlv2al.fr Site internet :  
[www.mlv2al.fr](http://www.mlv2al.fr) [www.facebook.com/missionlocale.v2al](http://www.facebook.com/missionlocale.v2al)



Vous recherchez un moyen de locomotion pour un emploi, une formation, une démarche...

La Mission Locale et la Communauté de Communes Lyons Andelle, en partenariat avec l'association Alfa, mettent à **vos dispositions deux scooters et une mobylette** pour effectuer vos déplacements.

Renseignements ☎ 02 32 49 90 09



**Croix Rouge Française**

**Horaires d'ouverture du « Vestiboutique » de l'antenne de Fleury sur Andelle - Local au Petit Nojeon (RD 321)**

Les mardis et vendredis de 14h00 à 16h00 et le deuxième samedi du mois de 14h00 à 16h00.



# Vie Associative



Avec les beaux jours, l'association Détente & Découverte propose depuis 3 ans des **balades Fraich'Eure autour de Romilly-sur-Andelle**.

Ces balades de 8 Km auront lieu tous les mardis du mois de Juin et Juillet de 20h00 à 22h00.

Vous pouvez nous rejoindre sur le parking du CARRE de Romilly sur Andelle.

Seule condition pour y participer, être en bonne condition physique avec des chaussures de marche ainsi que sa bouteille d'eau.

Veuillez noter que ces balades sont ouvertes à tous et sous la responsabilité de chacun.

Pour tous renseignements ☎ 06 77 24 06 67

Détente & Découverte @ mail [detente.et.decouverte@gmail.com](mailto:detente.et.decouverte@gmail.com)



## Romilly Association Sportive



Le **samedi 13 avril**, à la **Salle Aragon**, RAS a fêté ses **20 ans** d'existence.

Après les discours de la Présidente, Caroline SABOURIN, et du Président fondateur, Jean-Luc ROMET, suivis par un pot de l'amitié, les participants ont pu s'amuser avec les jeux de stratégie et d'adresse proposés par l'association **Strata...J'Aime**. Les réjouissances se sont poursuivies avec le tirage de la tombola, puis l'initiation aux danses populaires et folkloriques, avec le groupe Baladiziak, a clôturé la fête qui s'est achevée vers 20h30.

Merci à tous les bénévoles, aux commerçants et aux entreprises qui ont sponsorisé notre fête d'anniversaire.



Nous voulons aussi remercier la municipalité d'Amfreville-sous-les-monts qui a accueilli, le 8 mai dernier, à titre exceptionnel, deux de nos activités sportives hebdomadaires : le Hatha Yoga et le Qi Gong.

Nous publierons, dans la lettre de Juillet / Août, la liste et les horaires de nos activités sportives pour la saison 2019/2020.

**Notez dès à présent** la date de notre prochaine **Assemblée Générale** :

**Vendredi 13 septembre 2019**, à 20h30, salle du Marais

Toute personne désirant entrer au Conseil d'Administration de RAS doit envoyer une lettre de candidature avant le 9 septembre 2019 à R.A.S. - Mairie, 1 Ter rue Neuve - Romilly sur Andelle.

**Pour toute information d'ordre général** : Caroline SABOURIN ☎ 02 32 49 41 87



**MJC A.L.E.R**  
✉ 25 sente des jardins du couchant  
27 610 Romilly sur Andelle  
☎ 02 32 48 04 09  
📠 02 32 48 70 28  
@ helene.gandossi@gmail.com

Romilly sur Andelle, le 17 avril 2019

*Objet : Invitation Assemblée Générale de la MJC A.L.E.R*

Chers parents, Chers adhérents,

Vous êtes nombreux à connaître notre association, et nous vous remercions de la confiance que vous nous témoignez en nous confiant vos enfants au sein des accueils de loisirs de la MJC A.L.E.R.

Nos liens ne sont pas qu'une simple relation clientèle. Votre implication en tant que parents dans l'association est une plus-value importante dont nous devons nous servir pour préserver une qualité de nos services.

Au mois de juin, nous organiserons notre Assemblée Générale annuelle à la Marelle, et force est de constater que nous accueillons de moins en moins de parents lors de cette réunion.

Nous regrettons de ne pas avoir plus de familles présentes à cette Assemblée car elle donne la parole aux adhérents et élus pour construire collectivement les projets associatifs.

**L'absence de parents au Conseil d'Administration est un frein au développement de l'activité associative, elle pourrait même finir par voir celle-ci s'arrêter définitivement si nous n'avons pas plus d'implication.**

**Votre participation est d'autant plus importante cette année compte-tenu du changement d'organisation de la semaine scolaire en 2018 qui a un impact sur le fonctionnement de nos services.**

Sachez que vous êtes les bienvenus pour intégrer le Conseil d'Administration, une équipe active est essentielle pour le dynamisme de nos projets.

Alors nous comptons sur vous pour venir participer à l'Assemblée Générale qui aura lieu :

**Le Mardi 11 juin 2019 à 18h45 à la Marelle.**

Suite à cet événement un verre de l'amitié vous sera offert.

Afin d'organiser cette réunion, je vous remercie de bien vouloir nous retourner le coupon réponse si joint auprès du secrétariat de la MJC ou par mail : [secretariat.mjcaler@gmail.com](mailto:secretariat.mjcaler@gmail.com)

Je vous prie de croire, chers parents, en l'expression de mes sincères salutations.

LA PRESIDENTE DE LA MJC A.L.E.R

Virginie LEFAIX

Nom.....

Prénom.....

Assistera à l'Assemblée générale de la MJC A.L.E.R le 11 juin 2019

N'assistera pas à l'Assemblée Générale de la MJC A.L.E.R le 11 juin 2019



### **L'été sera « chaud chaud chaud » à la MJC A.L.E.R**

La MJC A.L.E.R de Romilly sur Andelle ouvrira ses portes cet été du 08 juillet au 02 août et pour la première fois, du 27 août au 30 août.

Pour pouvoir participer aux activités proposées par les animateurs, les enfants doivent être âgés entre 3 ans et 11 ans.

Cet été 2019, ils seront répartis par tranche d'âges :

Les tous petits : 3 et 4 ans, accueil à la ribambelle

Les petits moyens : 5 et 6 ans, accueil dans une classe de l'école maternelle

Les moyens grands : 7 et 8, ans accueil à la Marelle

Les grands : De 9 à 11 ans, accueil à la Marelle

Nos équipes sont prêtes pour accueillir vos enfants de 8h00 à 18h30 et proposer toute une palette d'activités à thème sans oublier la présentation du spectacle de session qui aura lieu le jeudi 25 juillet au soir à l'espace Aragon sur un thème encore gardé secret.

Les enfants pourront découvrir le parc zoologique de Biotropica à Poses, visiter une ferme pédagogique, se rendre au parc Saint Paul, aller au cinéma. Les sorties viendront compléter le programme riche proposé : veillées familles, jeux sportifs, activités artistiques, danses, grands jeux à thème, jeux de société et cuisine, sorties vélo, promenade et chasse aux trésors.

Quelques aventuriers à partir de 8 ans auront l'opportunité de partir en séjour sur la base de loisirs de Jumièges ou bien la Varenne près de Dieppe.

Attention, les places sont limitées et les inscriptions ont commencé dès le 23 mai dernier !!! Il reste encore peut être quelques places disponibles, renseignez vous !!!

**Inscriptions et informations au secrétariat de la MJC A.L.E.R au premier étage de la Marelle  
02 32 48 04 09**

N'hésitez pas à venir rencontrer nos animateurs pour échanger sur les modalités d'organisation des activités : vous retrouverez Sandra et Zahia accompagnées de leurs animateurs, Julie, Amandine, Alassane, Virginie, Mathis, Stanislas, Naïm, Lorelei, Laurine, Océane, Thibault, Tom, et Ryan.

Vous retrouverez, Gaëlle et Carole fin août.

RDV le vendredi 05 juillet 18h30 sur le stade Maurice FLEURIEL pour la remise des programmes de l'été et rencontrer les animateurs qui encadreront vos enfants.

**Bonnes vacances à tous !!!**



LC AUDIO est une association animée par un professionnel, musicien et technicien confirmé, avec une expérience de plus de trente ans dans le domaine du spectacle

LC AUDIO propose : Des formations aux techniques du son pour les amateurs ou les professionnels sous forme d'ateliers ou de stages collectifs ; Des formations de musique, avec l'apprentissage de la guitare et de la batterie en cours individuels ou sous forme de stage thématique ; Des prestations de sonorisation pour tout type d'évènement.

#### 🎵 FORMATION AUX TECHNIQUES DU SON

- A qui s'adressent nos ateliers et stages ?

- A tout musicien qui souhaite développer ses connaissances pour maîtriser l'auto sonorisation ou l'enregistrement ;
- A toute personne qui a un projet d'insonorisation ou amélioration acoustique interne d'un lieu ;
- A toute personne qui souhaite se former à des logiciels de studio ;
- A toute personne qui souhaite se former à l'utilisation d'une console numérique.

- Exemples de thèmes abordés :

- La nature et la théorie du son, le câblage, l'Audio numérique, la prise de son, le Traitement dynamique et les effets, le Mixage, la Norme MIDI, la Diffusion en salle (façade et retours), l'utilisation de logiciels tels que Logic Pro X, Garage Band, (comprenant les généralités pour l'utilisation de Cubase, Pro Tools, etc.).

#### 🎵 FORMATION A LA MUSIQUE

- Quels instruments ? La batterie, la guitare acoustique folk, la guitare électrique.

- A qui s'adressent nos cours et stages thématiques ? A toute personne, débutante ou non, qui souhaite apprendre à jouer d'un instrument ou se perfectionner.

- Sous quelle forme ? Des cours hebdomadaires ou à la carte, des stages thématiques ponctuels, des ateliers de jeu en groupe (tous styles musicaux) ou par style musical (jazz, rock, blues, funk, variété, chanson, etc.)

- Exemple de thèmes de stage : Les accords de puissance à la guitare, les nuances à la guitare, les rudiments et les moulin à la batterie, l'écriture de partitions sur logiciels (Guitar Pro, Musescore), les modes, gammes...etc.

#### 🎵 PRESTATION DE SONORISATION / STUDIO

- Sonorisation de type d'évènement (concert, théâtre, conférence, spectacle son et lumière, reconstitution historique, etc.) ; Travail en studio pour composition, montage et habillage de bandes son ou vidéo, enregistrement en studio mobil.

🎵 ATELIER DE JEU EN GROUPE : Vous êtes chanteuse ou chanteur et vous souhaitez être accompagné de musiciens lors d'un atelier, vous êtes musiciens et souhaitez jouer en groupe : un soir par semaine les musiciens de notre atelier se mettent à disposition pour décider d'un répertoire et vous accompagner.

#### CONTACT :

☎ 02 32 48 07 55 ou 06 03 03 17 07

E-mail : [lc.audio.spectacle@gmail.com](mailto:lc.audio.spectacle@gmail.com)

**Nous préparons la saison 2019/2020, n'hésitez pas à nous contacter pour nous faire part de votre intérêt et orienter au mieux nos interventions.**

# Informations diverses



## ADMISSION A L'ÉCOLE MATERNELLE

Pour les enfants nés en 2016, sur rendez-vous, appelez le 02 32 48 17 88 le Vendredi ou le 02 32 68 79 23 les Lundis et Mardis .

Vous devez apporter les documents suivants à l'école : carnet de santé, livret de famille et justificatif de domicile.

## A la découverte ... des jouets EURÉKA

Musée éphémère

Ouvert du 19 Mai au 30 Juin 2019. Vernissage le Dimanche 19 Mai 2019  
à 16 heures sur le site de l'usine Vergez-Blanchard  
178 Chemin du Moulin des Ponts

Horaires des visites du musée :

Mercredi de 15h à 19h,

Samedi, Dimanche et Lundi de Pentecôte de 15h à 18h.

En partenariat avec la Région Normandie

Tout public, gratuit.



Renseignements :

☎ 02 32 49 61 27

**Nouveau**

**EXHALESSENCE**

Distributeur Agréé de parfums Haute qualité, équivalence des fragrances de vos parfums préférés. Fabrication Française

Monsieur Alexandre DEMAUTIS

☎ 07.77.76.92.77

Mail: [alex.lesparfums@outlook.fr](mailto:alex.lesparfums@outlook.fr)



## Participation à la destruction de nids de frelons asiatiques

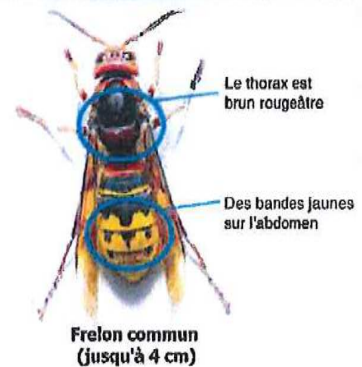
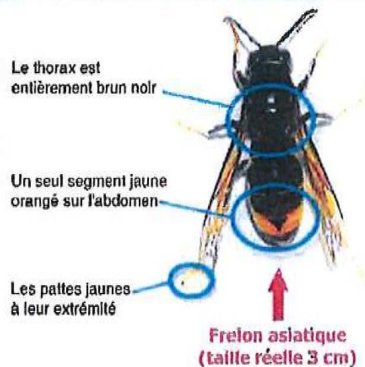
Les frelons asiatiques sont dangereux pour la biodiversité (abeilles), mais aussi pour l'homme. Nous devons prendre des mesures en conséquence.

Nous nous occupons d'éliminer tous les nids de frelons asiatiques sur la partie communale.

Pour aider les Romillois qui seraient touchés par ce fléau, le Conseil Municipal a décidé d'octroyer une **participation financière de 50 € pour la destruction d'un nid de frelons asiatiques sur présentation de la facture en Mairie.**

Le **Conseil Départemental** s'est également positionné pour participer à la lutte collective de destruction des nids de frelons asiatiques en octroyant une **subvention à hauteur de 30 % des frais dans la limite de 100 € par destruction.**

reconnaître le frelon asiatique du frelon européen



reconnaître un nid de frelon asiatique parmi d'autres nids



Nid primaire  
sphériques, 10 cm, endroit abrité



Nid secondaire  
Sphérique à piriforme  
Environ 70 cm de diamètre  
Petite ouverture latérale  
Arbres, à plus de 10 m (75 % des cas)



Nid de frelon européen  
30 cm, large ouverture vers le bas



Nid de guêpe  
30 cm, petite ouverture vers le bas

Groupement de Défense Sanitaire de l'Eure

Contact plateforme départementale :

Tél : 02 77 64 54 27

Adresse mail : [contact@frelonasiatique27.fr](mailto:contact@frelonasiatique27.fr)

Site internet : [www.frelonasiatique27.fr](http://www.frelonasiatique27.fr)



## Collège de Romilly sur Andelle Collecte de papier - opération recyclage

**Le 14 Juin de 9h à 12h et de 16h à 17h30 et le 15 Juin de 9h à 12h.**

Venez nombreux avec vos brochures, catalogues et publicités... **Rendez-vous sur le parking du collège.**



### Nuisances sonores - Arrêté préfectoral

Les activités bruyantes effectuées par des particuliers telles que la rénovation, le bricolage et le jardinage réalisées à l'aide d'outils ou d'appareils tels que les tondeuses à gazon, tronçonneuses, perceuses, raboteuses, scies mécaniques, bétonnières, compresseurs à air ou haute pression, etc.... susceptibles de causer une gêne pour le voisinage, ne peuvent être effectuées, sauf intervention urgente, que :

- les jours ouvrables de 8h30 à 12h et de 14h30 à 20h , les samedis de 9h à 12h et de 15h à 19h
- les dimanches et jours fériés de 10h à 12h.

### Entretiens de vos haies, de vos arbres, sur la voie communale

Les haies et les branches d'arbres qui dépassent sur les trottoirs doivent être régulièrement taillées par vos soins.

Par ailleurs, il est gênant que les lignes de France Télécom soient obstruées par les branches d'arbres, cela perturbe une bonne télécommunication. Les branches doivent également être taillées pour laisser un espace libre aux fils.



### Nouveaux Habitants

Pensez à **vous faire connaître en Mairie** à l'accueil, muni(e) du livret de famille, et/ou d'une pièce d'identité ainsi qu'un justificatif de domicile pour vos démarches administratives.



## Recensement Service National

**Jeunes Français de 16 ans, garçons et filles, faites-vous recenser !**

**Le recensement est une démarche civique obligatoire.** L'attestation délivrée est **indispensable** pour s'inscrire aux examens (BEP, baccalauréat, permis de conduire, concours d'Etat, etc...)

**Dès le 16ème anniversaire et pendant les 3 mois suivants**, tous les Français, filles et garçons, doivent venir se faire recenser à la mairie de leur domicile. Se présenter avec livret de famille, carte d'identité, justificatif de domicile et de la 2ème nationalité. En cas d'impossibilité, le représentant légal peut effectuer cette démarche le jour de votre 16ème anniversaire ou dans les 3 mois qui suivent, présentez-vous (ou votre représentant légal) à la Mairie de votre domicile avec une pièce d'identité, le livret de famille de vos parents et, si besoin, tout document justifiant de la nationalité française. Une attestation de recensement vous sera délivrée par la mairie.

Adresse : MIN / DEF Caserne Philippon 56, rue Saint-Vivien CS 11313 76178 Rouen Cédex

☎ : 02 32 08 20 40 <http://www.defense.gouv.fr> Adresse Internet : [csn-rouen.jdc.fct@intradef.gouv.fr](mailto:csn-rouen.jdc.fct@intradef.gouv.fr)

Le centre du service national de Rouen a fermé définitivement son accueil physique au public.

### Site d'information routière département de l'Eure [www.inforoute27.fr](http://www.inforoute27.fr)

Informations sur les chantiers routiers en cours et sur les conditions de conduite lors d'évènements bloquants majeurs (épisodes neigeux, ...)

### LIGNE 390 ROUEN - EVREUX

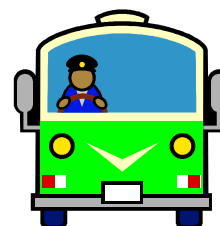
Départs possibles de Pont de l'Arche, d'Igoville, ...

Tous les renseignements sont sur [www.eureenligne.fr](http://www.eureenligne.fr) Lignes régulières d'autocar Thème : transports

### LIEUX D'ARRET DE LA LIGNE 540 Alizay - Rouen

#### 4 arrêts sur Romilly :

Café Le Marigny - rue Saint-Georges  
Mairie - rue Neuve - gare PMR  
RPA La Potière - Rue Blingue  
Le Tourne-Bride - Feux Avenue de la Gare



Merci de faire signe au conducteur et de préparer votre monnaie. **Tarif : 2 €** (sauf augmentation)

Se présenter à l'arrêt 5 minutes avant l'horaire de passage théorique.

Tous les renseignements sont sur [www.eureenligne.fr](http://www.eureenligne.fr) Lignes régulières d'autocar Thème : transports

☎ 02 32 31 50 50

\*Horaires à ce jour départ de Romilly vers Rouen : Du Lundi au samedi

- Feux Avenue de la Gare, du lundi au samedi 6h42 (PS/VS) - 7h10 (PS et sauf le samedi) - 12h37 (PS)
- RPA La Potière, du lundi au samedi 6h43 (PS/VS) - 7h11 (PS et sauf le samedi) - 12h38 (PS)
- Mairie, du lundi au samedi 6h44 (PS/VS) - 7h13 (PS et sauf le samedi) - 12h39 (PS)
- Le Marigny, du lundi au samedi 6h45 (PS/VS) - 7h15 (PS et sauf le samedi) - 12h40 (PS)

\*Horaires d'arrivée sur Romilly en partant de Rouen : Du Lundi au samedi

- Le Marigny, du lundi au samedi 18h45 (PS/VS) - 17h55 (PS et sauf le samedi) - 15h (PS)
- Mairie, du lundi au samedi 18h46 (PS/VS) - 17h56 (PS et sauf le samedi) - 15h01 (PS)
- RPA La Potière, du lundi au samedi 18h47 (PS/VS) - 17h57 (PS et sauf le samedi) - 15h02 (PS)
- Feux Avenue de la Gare, du lundi au samedi 18h48 (PS/VS) - 17h58 (PS et sauf le samedi) - 15h03 (PS)

\*PS (périodes scolaires) VS (vacances scolaires)



# Intercommunalité



ECOLE DE MUSIQUE INTERCOMMUNALE  
Jacques Langlois  
27 610 ROMILLY sur ANDELLE  
TÉL: 07 67 02 96 66 Email: [ecolemusiqueromilly@free.fr](mailto:ecolemusiqueromilly@free.fr)



## Portes ouvertes à l'école de musique

Du 24 au 27 juin 2019

L'école de musique ouvrira ses portes du lundi 24 au jeudi 27 juin après l'école, afin de permettre à tous ceux qui le souhaitent de venir essayer les instruments, assister à un cours, ou tout simplement jeter un œil par curiosité.

(L'entrée de l'école de musique se trouve en haut des marches sur la gauche de l'espace Aragon).

Vous pourrez découvrir les instruments suivants :

Lundi 17h-19h : hautbois, saxophone, trompette, flûte à bec.

Mardi 16h30-17h30 : trombone.

Mardi 17h-19h : percussion, piano.

Mercredi 10h-12h : guitare, violon, formation musicale, percussion.

Mercredi 14h-16h : guitare, piano.

Jeudi 17h-19h : clarinette, flûte traversière, guitare basse.

Jeudi 18h-18h30 : chorale.



Des feuilles de pré-inscription pour l'année scolaire 2019-2020 à remplir et à retourner seront disponibles dès le 24 juin à l'école de musique. Attention, le nombre de places réservées aux nouveaux élèves est limité. Nous prendrons les inscriptions par ordre d'arrivée et de disponibilité dans les classes.

Pour tout renseignement ou prise de rendez-vous, n'hésitez pas à laisser un mail à [ecolemusiqueromilly@free.fr](mailto:ecolemusiqueromilly@free.fr) ou un message vocal au 07 67 02 96 66 ou scanner ce QR code :



♪ DISCIPLINES ENSEIGNEES : ♪

Eveil musical, flûte à bec, hautbois, flûte traversière, clarinette, saxophone, tuba, trombone, guitare, piano, guitare basse, violon, violon alto, percussion, trompette, atelier musiques actuelles, formation musicale, chorale d'enfants, divers ensembles et orchestres ainsi que le parcours découverte des instruments (deux à trois cours de chaque instrument enseigné à l'école de musique, répartis sur toute l'année scolaire).



## Concert de fin d'année

Samedi 22 juin à 18h

Complexe Aragon de Romilly sur Andelle

Entrée libre

# Informations Santé

**Maison Médicale Henri DUNANT** - près d'Intermarché, 1868 A rue de la Libération ☎ 02-32-49-77-29

Horaires habituels du Secrétariat de la Maison Médicale : Du Lundi au Vendredi de 8h30 à 12h et de 14h à 19h, le Samedi de 9h à 12h. La Maison Médicale regroupe Médecins, pédicure, infirmières, diététicienne, psychologue. Prendre rendez-vous auprès du secrétariat pendant les heures d'ouverture.

Madame Leyla LAVIGNE-NEGRE, psychomotricienne le lundi et le vendredi ☎ 07 71 82 58 47.

**Nouveau numéro national gratuit** pour joindre un médecin généraliste en NORMANDIE, en dehors des heures d'ouverture des cabinets médicaux : **116 117** (tous les soirs après 20 h, le week-end à partir du samedi midi et les jours fériés). En cas d'urgence vitale, le 15 reste le numéro à composer.

## Services de garde

**En dehors des horaires d'ouverture de la Maison Médicale**, si vous avez besoin d'un médecin pour consultation ou avis médical, faire le **116 117** (voir ci-dessus). En cas d'urgence, faites le **15**.

**Infirmières Week-end et jours fériés** ☎ 02-32-49-23-25 (garde uniquement)

**Dentiste Dimanches et jours fériés (pas le samedi) de 9 h à 13 h** ☎ 02-32-31-60-41 (garde uniquement)

**Pharmacie de garde** : composer le **32 37** (messagerie vocale)

## Seringues usagées

La pharmacie de Romilly sur Andelle récupère et échange les boîtes de seringues usagées

Gratuitement ☎ 02 32 49 76 64



## TAXIS

MANU ☎ 06 07 77 13 69 / FOSSE ☎ 06 81 25 07 13

Taxi et transport de malades assis

### Cabinet dentaire

Mr PAVALUTA

858 Rue Blingue - Romilly sur Andelle

☎ 02 32 49 92 07

### PHARMACIE Mr et Mme PUYHAUBERT

Rue Blingue ☎ 02 32 49 76 64

Horaires d'ouverture :

du Lundi au Vendredi : 9 h -12h30 et 14h30 - 20h00

le samedi : 9h - 12h30 et 14h30 - 18h30

### Clinique vétérinaire de l'Andelle

Dr HERICHER / Dr FEHRENBACH / Dr BERTRAND

300 Rue de la Libération à Romilly sur Andelle

Du lundi au vendredi de 8h30 à 12h30 et de 14h00 à 19h00

le samedi de 9h00 à 13h00 et de 14h à 16h00

☎ 02 32 49 20 97 [veterinaireandelle.com](http://veterinaireandelle.com)

En dehors des horaires d'ouverture, les informations concernant la permanence de soins sont disponibles sur appel téléphonique.

**Le Défenseur des Droits** 09 69 39 00 00

[www.defenseurdesdroits.fr](http://www.defenseurdesdroits.fr)

**CIDFF (droit des familles)** 02 32 33 44 56

**Victimes ou témoins de violences** 3919

<b>S.A.M.U.</b>	<b>15</b>
<b>Gendarmerie</b>	<b>17</b>
<b>Pompiers</b>	<b>18</b>
<b>Appel d'urgence</b>	<b>112</b>
<b>Centre anti poison</b>	<b>0800 59 59 59</b>
<b>Réseau bronchiolite Haut-Normand</b>	<b>02 35 71 70 82</b>
<b>Appel d'urgence personnes sourdes ou malentendantes</b>	<b>114</b>
<b>Appel d'urgence sociale</b>	<b>115</b>
<b>Allo Enfance maltraitée</b>	<b>119</b>
<b>Halte au harcèlement à l'école</b>	<b>3020</b>
<b>Suicide écoute</b>	<b>01 45 39 40 00</b>
<a href="http://www.suicide-ecoute.fr">www.suicide-ecoute.fr</a>	

La Lettre de Romilly est réalisée par la commission « Communication et Information » et le service administratif.

Elle est distribuée par deux agents communaux.

Courriel : [mairie@romilly-sur-andelle.fr](mailto:mairie@romilly-sur-andelle.fr) ☎ 02-32-48-73-00 fax : 02-32-49-28-00

Cette lettre est téléchargeable sur le site de Romilly : [www.romilly-sur-andelle.fr](http://www.romilly-sur-andelle.fr)



# SERVICES PUBLICS

« Pôle Emploi » ☎ 3949

Informations en ligne sur [www.poleemploi.fr](http://www.poleemploi.fr).

## Assistante Sociale

Pour les nouveaux dossiers

N° unique 02 32 31 97 17 Ou 02-32-49-52-21

Centre de Fleury Andelle

## P.M.I. (Protection Maternelle Infantile)

☎ 02-32-49-52-21

### Permanence pesées à Romilly :

tous les lundis de 15h30 à 17h00 sur rendez-vous

RPA Potière - Mme CAYZEELE - infirmière

Sans rendez-vous à Fleury/Andelle.

(même numéro)

Trésor Public ☎ 02 32 49 00 62

Zac La Vente Cartier à Charleval

## Ramassage des ordures ménagères

Dépôt des ordures ménagères le dimanche soir pour ramassage le lundi matin et le mercredi soir pour ramassage le Jeudi matin avec les sacs jaunes du tri sélectif ☎ 02 32 54 47 64

Syndicat Assainissement ☎ 02 32 48 20 70

Accueil : Lundi, mardi, Jeudi et Vendredi  
8h30-12h30

Bureau : 78 rue Saint-Georges

VEOLIA EAU ☎ 09 69 39 56 34

Toutes les démarches sans se déplacer

7j / 7 24h/24

### Lieu d'accueil pour les clients :

ZAC Eco Seine à Bouafles

du lundi au vendredi de 8h30 à 12h00

[www.veoliaeau.fr](http://www.veoliaeau.fr)

## GAZ

N° d'urgence sécurité 0800 47 33 33

Pour raccordement au gaz 0810 224 000

Si contrat avec GDF Suez Dolce Vita

09 69 324 324 (appel non surtaxé)

ou [www.gdfsuez-dolcevita.fr](http://www.gdfsuez-dolcevita.fr)

## Service Public

3939\* « Allo service public » ou [www.service-public.fr](http://www.service-public.fr)

\*Le 3939 est accessible du lundi au vendredi de 8h30 à 18h30 et le samedi de 8h30 à 12h30

Les permanences CAF ☎ 0810-25-27-10

Point d'accès numérique : Espace des 2 Rives à Pîtres.

Adresse postale : Allée des Soupirs 27026 Evreux Cédex

Site internet : [caf.fr](http://caf.fr)

## Amélioration de l'Habitat

### Renseignements et conseils gratuits

Permanences 9 rue du Général Leclerc à Fleury sur Andelle

Le 3ème Mardi de 10h à 12h (sauf en Août)

CARSAT (CRAM) ☎ 3960 24/24 7/7

Pour les appels à partir d'un mobile, faire le 09 71 10 39 60

C.I.C.A.S. d'Evreux - ☎ 0820-200-189

AGIRC - ARRCO

Permanence Caisse de Retraite Complémentaire

24 rue de la Harpe de 9h à 18h

Caisse Primaire d'Assurance Maladie C.P.A.M. ☎ 3646

✉ 1bis Place Saint Taurin 27030 EVREUX Cédex

SY.G.O.M. Gestion Ordures Ménagères ☎ 02 32 54 47 64

S.I.D.E.A.L. Piscine - Rue du Collège à Pont Saint Pierre

☎ 02 32 49 70 90 ou 02 32 49 70 59

Syndicat Intercommunal de l'Ecole de Musique

« Jacques LANGLOIS » Secrétariat ☎ 02 32 48 12 54

S.T.E.L.A. (Syndicat Transport des Elèves Lyons Andelle)

10 rue Henri Leray Fleury / Andelle ☎ 02 32 48 07 86

Bureau de Pîtres ☎ 02 32 49 40 40

Syndicat Mixte pour la gestion des Gymnases

ZAE La Vente Cartier à Charleval ☎ 02 32 49 44 52

E.D.F.- dépannage (24h/24 - 7j/7) ☎ 09 726 750 27

**Mairie** ☎ 02 32 48 73 00

Fax : 02 32 49 28 00

Du Lundi au Vendredi 08h30 - 12h00

et 13h30 - 17h30

Le Samedi 09h30 - 12h00

✉ Rue Neuve 27610 Romilly sur Andelle  
mairie@romilly-sur-andelle.fr

Site internet : www.romilly-sur-andelle.fr

**Service urbanisme en Mairie :**

**Ouvert au public tous les jours le matin  
8h30 - 12h00**

**C.C.A.S. le matin** ☎ 02 32 48 73 08

**Police Municipale** ☎ 06 81 68 51 87

Du Lundi au Vendredi de 8h15 à 17h45

**Après 17h45, faire le 17 Gendarmerie**

**Biblio-Médiathèque** ☎ 02 32 48 18 28

Lundi - Mardi - Jeudi 16h00 - 18h30

Mercredi - Vendredi 10h00 à 12h00

14h00 à 18h30

Samedi 09h00 - 12h00

Courriel : bibli.romilly@wanadoo.fr

**Déchetterie** ☎ 02 32 54 47 64

**Du 1er Avril au 30 Septembre**

Lundi : 08h00 - 11h45 et 13h30 - 17h45

Mardi, jeudi : 08h00 - 12h15

Mercredi, Vendredi, Samedi : 09h00 - 11h45

13h30 - 17h45

**Du 1er Octobre au 31 Mars**

Lundi, Mardi, Jeudi : 13h30 - 16h45

Mercredi, Vendredi, Samedi : 09h00 - 11h45

13h30 - 16h45

**LA POSTE** ☎ 02 32 49 76 49

**Uniquement le matin:**

Lundi, Mardi, Mercredi et Vendredi de 9h à 12h30

Jeudi et Samedi de 9h à 12h

**Gymnase** ☎ 06 71 87 33 09

**R.P.A. La Potière** ☎ 06 14 85 05 74

## Permanences des élus

### Municipalité

**Monsieur Jean-Luc ROMET, Maire de Romilly sur Andelle**

**Samedi 08 Juin de 9h à 10h et Samedi 22 Juin de 11h à 12h**

**Monsieur Didier HOUSSAYE, Adjoint à la Communication - Entreprises**

⇒ le 2ème Mercredi de 17 h à 18 h

**Madame Dominique DAVID, Adjointe Vie Sociale**

⇒ le 2ème Lundi de 17h30 à 18h30

**Monsieur Bernard HURAY, Adjoint Urbanisme et Voirie**

(sur rendez-vous)

**Monsieur Xavier CHIVOT, Adjoint Vie Associative**

⇒ le 2ème Mercredi de 18 h à 19 h

**Madame Pascale GERARD, Adjointe Culture, Sport, Restauration**

⇒ le 3ème Jeudi de 17 h à 18 h

**Monsieur Pierre CHIAPELLO, Délégué aux Affaires Scolaires**

⇒ le 2ème Mardi de 17 h à 18 h

**Monsieur Frédéric VIEUX, Délégué Budget - Finances**

⇒ le 3ème Lundi de 17h30 à 18h30 (sur demande)

***Vous pouvez également laisser un message pour l' élu concerné  
avec vos coordonnées auprès du secrétariat qui fera suivre***

☎ 02 32 48 73 00

\*\*\*\*\*

**Madame Françoise COLLEMARE / Monsieur Thierry PLOUVIER**

**Conseillers Départementaux du Canton de Romilly/Andelle**

**Uniquement sur rendez-vous**

☎ 06 82 66 55 81

☎ 06 25 22 66 72

\*\*\*\*\*

**Madame Claire O'PETIT, Députée**

☎ 07 89 27 88 12

**sur rendez-vous**

**Crèche Halte-garderie Récré Andelle** ☎ 02 32 49 22 57

**MJC A.L.E.R. (Secrétariat)** ☎ 02 32 48 04 09

**La MARELLE** ☎ 02 32 48 04 09

**RIBAMBELLE périscolaire maternelle** ☎ 02 32 49 66 79

**ECOLE DE MUSIQUE** ☎ 02 32 48 12 54

**Ecole Maternelle GENEVOIX** ☎ 02 32 48 17 88

**Ecole Louise MICHEL** ☎ 02 32 68 79 23

**Collège des Deux Amants** ☎ 02 32 49 45 22

**C.D.C.L.A.** ☎ 02 32 49 61 27 ☎ La Vente Cartier

Rue Martin Liesse BP 20 27380 Charleval  
cdcla-andelle.fr