



La lettre de



M
A
R
S

2
0
1
4

Mairie ☎ 02 32 48 73 00

Fax : 02 32 49 28 00

Du Lundi au Vendredi 08h30 - 12h00

et 13h30 - 17h30

Le Samedi 09h00 - 12h00

✉ Rue Neuve 27610 Romilly sur Andelle
mairie@romilly-sur-andelle.fr

Site internet : www.romilly-sur-andelle.fr

Service urbanisme en Mairie :

**Ouvert au public tous les jours le matin
8h30 - 12h00**

C.C.A.S. ☎ 02 32 48 73 08

Tous les jours, le matin

Police Municipale ☎ 06 70 35 00 07

☎ 06 81 68 51 87

Du Lundi au Vendredi 08h00 - 18h00

Après 18h00, faire le 17 Gendarmerie

Bibliothèque ☎ 02 32 48 18 28

Lundi - Mardi - Vendredi 16h30 - 18h30

Mercredi 10h30 à 12h00 - 14h30 à 18h00

Samedi 09h00 - 12h00

Courriel : bibli.romilly@wanadoo.fr

Déchetterie ☎ 06 63 15 40 16

Du 1er Octobre au 31 Mars

Lundi, Mardi, Jeudi : 13h30 - 16h45

Mercredi, Vendredi, Samedi : 09h00 - 11h45

13h30 - 16h45

Du 1er Avril au 30 Septembre

Lundi : 08h00 - 12h15 et 13h30 - 17h45

Mardi, jeudi : 08h00 - 12h15

Mercredi, Vendredi, Samedi : 09h00 - 11h45
13h30 - 17h45

LA POSTE ☎ 02 32 49 76 49

Horaires d'ouverture

Du lundi au Vendredi 9 h - 12 h & 14 h - 17 h

Le samedi 9h à 12h - Fermé le Mercredi AM

R.P.A. La Potière ☎ 06 14 85 05 74

Gymnase ☎ 06 71 87 33 09

Elections municipales

Dimanche 23 et Dimanche 30 Mars 2014

Nouvelles règles ⇒ voir page 5

Permanences des élus

Municipalité

Monsieur Jean-Luc ROMET, Maire de Romilly sur Andelle

Samedi 15 Mars de 11h à 12h

Monsieur Pierre CHIAPELLO, Adjoint (Affaires scolaires)

⇒ le 2ème Mardi de 17h30 à 18h30

Monsieur Detlef KUHN, Adjoint (Travaux)

⇒ le 1er et le 3ème Jeudi de 17h30 à 18h30

Monsieur Bernard HURAY, Adjoint (Urbanisme et Voirie)

⇒ le 1er et le 3ème Lundi de 17h00 à 18 h00

Monsieur Patrice ADAM, Adjoint (Vie sociale)

⇒ le 3ème Samedi de 11h00 à 12h00

Monsieur Xavier CHIVOT, Adjoint (Associations)

⇒ le 2ème Mercredi de 18h00 à 19h00

Monsieur Didier HOUSSAYE, Délégué Communication

⇒ le 2ème Lundi de 17h30 à 18h30

Monsieur Frédéric VIEUX, Délégué Finances

⇒ le 3ème Lundi de 17h30 à 18h30

Vous pouvez également laisser un message pour l'élu concerné avec vos coordonnées auprès du secrétariat qui fera suivre ☎ 02 32 48 73 00

Monsieur Franck GILARD, Député de l'Eure

Jeudi 27 Mars 2014 de 16h à 17h - Mairie de Romilly / Andelle

Monsieur Jacques POLETTI, Conseiller Général

le 1er Mardi de chaque mois de 15h à 16h ou sur rendez-vous.

Crèche Halte-garderie ☎ 02 32 49 22 57

MJC A.L.E.R. (Secrétariat) ☎ 02 32 48 04 09

La MARELLE ☎ 02 32 48 04 09

RIBAMBELLE périscolaire maternelle ☎ 02 32 49 66 79

Ecole Maternelle GENEVOIX ☎ 02 32 48 17 88

Ecole Louise MICHEL ☎ 02 32 68 79 23

Collège des Deux Amants ☎ 02 32 49 45 22

C.D.C. ☎ 02 32 49 61 27

La Vente Cartier BP 20 27380 Charleval

Le mot du maire

(Mars 2014)

⇒ **Pas de mot du Maire en avril**

Compte tenu des échéances municipales, il n'y aura pas de mot du Maire pour avril.

⇒ **Sixième Palmes Romilloises : bilan de l'année 2013**

Pour la sixième fois, nous avons décidé de mettre en avant ceux qui ont marqué la vie Romilloise en 2013 d'une façon ou d'une autre et qui nous ont été signalés.

Une commune est considérée comme vivante si les employés communaux, les bénévoles des associations, les responsables des entreprises, les artisans, les commerçants, les enseignants et les médecins y sont dynamiques.

Tout cela ne serait pas encore suffisant à rendre notre commune attrayante, il faut encore des initiatives pour que nos concitoyens, grâce à leur travail, à leurs actions individuelles ou à leur passion, participent à leur façon à la qualité de vie dans notre bonne commune de Romilly.

Le vendredi 14 février 2014, à Aragon, nous avons remis les **Palmes Romilloises 2013** à 78 personnes :

20 maisons, jardins et balcons les mieux fleuris : 1^{er} prix : Mr et Mme Christian LEFRANCOIS,

10 meilleures illuminations de Noël : 1^{er} prix : Mr et Mme Jean LANCON,

12 élèves avec mention au Brevet : 1 mention très bien : Léa FRERE,

22 diplômés du travail : Grand Or pour Mme Ginette OLIVIER,

12 distinctions diverses : 1^{er} prix : le GIVAPE pour l'organisation et la labellisation du Forum des Métiers de Romilly.

⇒ **Restauration scolaire : appel d'offre Européen et règlement**

Suite à un appel d'offres Européen que nous devons refaire tous les trois ans, nous avons reçu les propositions de plusieurs entreprises à qui nous avons transmis un cahier des charges. Plusieurs commissions ont eu lieu pour évaluer des échantillons de plats qui seront fournis par ces prestataires.

L'équipe municipale, sur avis de la commission d'appel d'offres et de la commission scolaire, a retenu l'entreprise Isidore de Barentin.

La volonté des élus est de maintenir les prix des repas. Le règlement pour le fonctionnement reste le même. Notre système de restauration nous oblige à connaître à l'avance le nombre de repas qui seront consommés. Les inscriptions se font obligatoirement en mairie.

Si votre enfant mange régulièrement au restaurant scolaire tout au long de l'année (même une seule fois par semaine), une seule inscription en début d'année suffit. Si votre enfant mange occasionnellement, vous devez obligatoirement l'avoir inscrit la veille avant 9h30. Toute absence devra donc être signalée avec le même délai. Avant le 10 de chaque mois, vous devrez récupérer une fiche occasionnelle d'inscription qui doit être remplie avant le 20 du mois.

Les règlements sont disponibles au secrétariat de mairie.

⇒ **Mise à disposition de la salle Aragon pour la restauration du collège**

Dans le cadre de l'agrandissement du collège, la salle de restauration sera réaménagée pour accueillir davantage d'élèves. En mai et juin prochains, les collégiens prendront leur repas à la salle Aragon.

Nous avons établi des règles d'utilisation et d'organisation pour continuer à louer la salle Aragon. Nous signons une convention avec le Conseil Général et le collège pour finaliser ces accords afin que les collégiens puissent continuer à prendre leurs repas dans les meilleures conditions d'hygiène et de confort.

⇒ Subventions 2014 aux associations

Nos 31 associations apportent à la commune une **richesse d'activités culturelles, sociales, artistiques, festives, sportives et ludiques** : langues (anglais, allemand pour écoliers, collégiens, lycéens et adultes), arts (orchestre, chorale, musiques de tous types, cours de batterie enfants et adultes, peinture, photos), sports (football, handball, course à pied, karting, trial, pêche, yoga, hatha-yoga, gymnastique, babygym, badminton, danse de salon, danses orientales, danse country, danse ados, zumba, tennis de table, escalade, canoë-kayak, VTT, course d'orientation, spéléologie, randonnée, vélo, marche nordique), environnement (protection, alimentation traditionnelle), social (restos du cœur, parents d'élèves, contact avec les jeunes parents, aide à l'allaitement, anciens, jeunes, personnel communal, camps scouts), fêtes communales (la Saint-Georges, foires à tout, 14 juillet, la Septembre, Saint-Sylvestre, Saint-Valentin), jumelage, excursions, initiation à l'informatique, commémorations nationales.

Nous stabilisons la fiscalité communale et, malgré l'augmentation des charges, nous avons décidé de **maintenir globalement les subventions aux associations Romilloises**.

Nous apportons d'autre part à nos associations **de très nombreux services** : prêt gratuit de salles communales (Moulin Marie de France, Maison du Marais, Aragon et CARRE), mise à disposition de la mairie pour les assemblées générales, prêt gratuit de matériel (sono, bancs, tables, chaises...), mise à disposition de véhicules (Boxer et Jumper), communication municipale (site Internet, agenda, lettre de Romilly, bulletin municipal, page associative), disponibilité des élus.

⇒ Prise en charge de concessions pour les enfants mineurs

Nous avons eu malheureusement dans la commune le décès d'une adolescente mineure. Vu l'urgence d'une telle situation et la tristesse qui prévaut dans ces moments, le Conseil municipal a pris la décision de prendre en charge le coût de la concession et de le faire pour toutes les familles qui connaîtraient une telle situation.

Nous espérons que cela n'arrivera plus jamais sur la commune de Romilly.

⇒ Sixième Lauréats sportifs de la CDC 2013

Le territoire de la CDCA est dynamique grâce à nos 53 associations sportives (soit plus de 75 activités car nous avons des associations multisports), à nos nombreux bénévoles et aux professionnels qui s'occupent des structures.

Pour ces 6^{ème} **Lauréats sportifs de la CDCA**, nous avons le Palmarès de ceux qui ont marqué davantage l'année 2013, les acteurs des 19 communes de la CDCA.

Le vendredi 21 février 2014, à la Maison de l'Andelle, nous avons eu tout de même 16 Nommés, dont 5 de Romilly : Alexandre DEMAUTIS (2^{ème} prix puisqu'il a été Champion de France de Full-contact), Marlies GUTSMANN (9^{ème} prix car elle a été Championne de l'Eure en équipe de tennis), Pauline LEFEBVRE (11^{ème} prix car elle a été 3^{ème} aux championnats inter Région en Karaté), Anthony CHAVET (12^{ème} prix car il a été 3^{ème} aux championnats Régionaux pupilles d'escrime), Liam PEETERS (13^{ème} prix car il a été champion de Normandie pupilles de Full contact) et les associations Romilloises les Milles Pattes (Président Patrick LEFEBVRE) et le PRAHB Handball (Président Philippe FIQUET) qui ont été mises à l'honneur comme participantes récurrentes au Sport ma Santé.

⇒ Enquête sur le maintien des plots pour les parkings rue de la Libération

Suite à plusieurs observations de riverains et d'automobilistes sur l'installation de plots près des parkings de la rue de la Libération, nous avons souhaité au cours de l'année 2014 faire un sondage auprès des habitants de la rue de la Libération pour connaître leurs avis.

Nous recontacterons ensuite l'Agence Routière de Louviers et le Conseil Général pour les tenir au courant des résultats de cette enquête et demander ou non le maintien de ces plots.

⇒ Chemin des Carrières

La **voirie du Chemin des Carrières** située sur les communes de Romilly et de Pont Saint Pierre doit être réalisée quand les conditions météorologiques le permettront par la CDCA et nos deux communes.

⇒ Difficultés pour le projet de lotissement du Clos de la Petite Planche

Le promoteur Altitude Lotissement se heurte à des difficultés pour la réalisation du Clos de la Petite Planche, rue de la Planquette, suite à des préconisations préfectorales dues au PPRI (Plan de Prévention du risque Inondation).

De nombreuses prescriptions sont demandées au lotisseur, des remblais sur moins de 35 % des surfaces des parcelles, des remontées d'environ 1 m pour chaque maison et diverses autres règles techniques. Cela pose des problèmes de commercialisation et de réalisation de ce programme immobilier.

⇒ Travaux divers dans la commune

Nous avons installé des barrières de sécurité entre le parking Aragon, l'Ecole de Musique et le logement du gardien.

A la Potière, nous avons posé des réducteurs d'eau dans tous les appartements pour économiser sur les prochaines années.

⇒ Vie communale

Le jeudi 27 mars, nous aurons la chance d'accueillir le **Forum des Métiers** à l'espace Aragon organisé par le **GI-VAPE**, Groupement des Industriels de la Vallée de l'Andelle et des Plateaux Est de Rouen. Nous accueillerons plus de 1200 élèves de troisième.

Dans le cadre de la **semaine de la Poésie**, le mardi 18 mars, deux comédiens du théâtre Ephéméride interviendront à la Potière et le vendredi 21 mars, tous les élèves des écoles Maurice Genevoix et Louise Michel feront un lancer de ballons.

Le dimanche 13 avril, à la salle Aragon, nous organiserons pour la cinquième fois un Salon du Livre : le **Printemps Littéraire Romillois**. Plus de 50 auteurs (dont Jean-Paul OLLIVIER, Thérèse REVAY, Annie DEGROOTE, Jacqueline MONSIGNY, Pierre BERTRAND, Edward MEEKS, Alain ADE, Grégory COTELLE et l'animateur Frédéric ROMANUIK) seront présents à cette manifestation. Des dédicaces et échanges avec les auteurs et illustrateurs sont prévus ainsi que des expositions, conférences et animations.

Le mercredi 23 avril, la **CDCA** organise à l'espace Aragon un concert rock jeune public.

⇒ Nos associations

Le samedi 1^{er} mars, **Détente et Découverte** nous proposera un concert de chansons françaises avec le groupe Borborygmes à Aragon.

Le samedi 8 mars, le **Comité des Fêtes** proposera un loto à la salle Aragon.

Le samedi 15 mars, ce sera aussi l'ouverture de la pêche avec la **Truite Arc en Ciel** jusqu'au 21 septembre.

Les samedi 15 et dimanche 16 mars, les **Roses d'Automne** proposeront un loto à la salle Aragon.

Les samedi 22 et dimanche 23 mars, l'association **R.A.S.** organisera un loto à la salle Aragon.

Le samedi 29 mars, **Normandy Country** organisera une soirée western au complexe Aragon.

Du 11 au 13 avril, le **Comité des Fêtes** organisera la fête communale Saint Georges avec la présence des forains et de leurs manèges. L'association proposera le vendredi 11 avril un loto des habitants.

Les **Mille-Pattes** organiseront leur traditionnelle foulée nocturne le samedi 19 avril avec l'épreuve de 10 km au label régional qualificatif pour les Championnats de France.

Les samedi 26 et dimanche 27 avril, nous aurons à la salle Aragon un loto organisé par le **R.P.F.C.**

Bon mois de Mars...

Le maire, Jean-Luc ROMET

Pour les élections municipales des 23 et 30 Mars 2014 La loi a changé

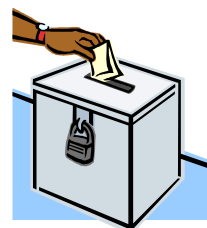
1ère nouveauté, la plus importante : Vous ne pourrez voter que pour une liste complète.

Toute liste raturée sera comptée comme nulle

(on ne peut plus panacher comme avant).

2ème nouveauté : Munissez-vous de votre carte électorale. Il vous sera demandé de ramener **obligatoirement** une **pièce d'identité avec photo** lors de ce scrutin :

- carte d'identité,
- permis de conduire,
- passeport,
- carte du combattant de couleur chamois ou tricolore,
- carte d'invalidité civile ou militaire,
- permis de chasser délivrée par le représentant de l'Etat,
-



3ème nouveauté : Les listes seront paritaires, c'est-à-dire qu'il y aura autant d'hommes que de femmes, soit à Romilly où il y a 23 élus \Rightarrow 11 hommes et 12 femmes ou 12 hommes et 11 femmes.

4ème nouveauté : Le scrutin est proportionnel. A l'issue du premier tour ou du deuxième tour si nécessaire, la liste arrivée en tête aura 12 élus plus le reste acquis proportionnellement à son pourcentage. Chaque autre liste ayant obtenu plus de 10 % des suffrages aura des représentants dans le nouveau conseil de façon proportionnelle.

5ème nouveauté : Les listes comprendront une sous-liste de 8 personnes susceptibles de rentrer à la Communauté de Communes de l'Andelle.

Permanences C.I.D.F.F.

La **permanence** est dorénavant assurée en **Mairie de Romilly sur Andelle tous les 3ème mardis du mois de 13h45 à 17h**. Dans les C.I.D.F.F., des professionnel(le)s accueillent le public, particulièrement les femmes. Ils (elles) les écoutent, les informent et les orientent gratuitement et confidentiellement. Leurs domaines d'intervention sont larges : vie conjugale, parentale, familiale, sociale, professionnelle....

Lors de permanences, vous pouvez rencontrer gratuitement un(e) juriste en entretien individuel, pour des réponses concernant le droit des personnes et de la famille : filiation, séparation, garde d'enfants, pensions alimentaires, tutelles...le droit des étrangers, toutes formes de violence et discrimination, toutes questions de droit.

Les professionnel(le)s du C.I.D.F.F. apportent également un accompagnement aux personnes victimes de violences.

Rendez-vous conseillé au 02 32 33 44 56

Vie communale



Fête de la Peinture Dimanche 1er Juin 2014

Réservez cette date, plus de détails dans la prochaine lettre.

Collecte de sang



La prochaine collecte de sang organisée par l'E.F.S. aura lieu le
Vendredi 7 Mars de 10h30 à 13h00 parking Edmond, rue Neuve



Inscriptions à l'école maternelle

Vendredis 14 et 21 Mars de 8h30 à 11h30
Mardi 18 Mars de 17h à 19 h

Vous devez vous inscrire au préalable à la mairie (pour les nouveaux habitants, uniquement) et apporter les documents suivants à l'école : carnet de santé, livret de famille.

Réformes des rythmes scolaires

Dans le cadre de la mise en place de la Réforme des Rythmes Scolaires à la rentrée 2014, la Communauté de Communes de l'Andelle proposera aux enfants des ateliers de découverte dans les domaines culturels et artistiques : dessin, peinture, sculpture, poterie, couture, travail du bois...

Si vous avez des passions, du temps et l'envie de les partager avec des enfants, voici quelques précisions :
Les ateliers se dérouleront **entre 15h30 et 16h30 environ** les lundi, mardi, jeudi, vendredi en période scolaire, dans l'école ou à proximité immédiate.

Ce sont des temps de détente, avec pour objectif la découverte d'activités auxquels les élèves n'ont pas forcément accès. Les taux d'encadrement seront de 1 pour 14 maxi pour les maternelles et 1 pour 18 maxi pour les élémentaires. Ils pourront être adaptés individuellement avec vous en fonction de la spécificité de chaque atelier. Un personnel formé pour l'encadrement des enfants pourra vous accompagner en renfort.

Vous aurez la possibilité de choisir votre volume d'intervention (au minimum un soir par semaine pendant 7 semaines / au maximum 4 soirs par semaine pendant les 36 semaines d'école), qui seront rémunérées.

Si vous êtes intéressés pour intervenir dans ce cadre, merci de prendre contact avec Marie FLORENTIN
Coordinatrice des rythmes scolaires - Communauté de communes de l'Andelle

☎ 02 32 68 32 88 ou à marie.florentin@cdc-andelle.fr pour évoquer les modalités pratiques du projet.
Fax : 02.32.49.59.49 www.cdc-andelle.com

Printemps Littéraire Romillois
5ème Edition
10 Février - 13 Avril

BIBLIOTHEQUE JACQUES PREVERT

Programmation pour le premier semestre 2014
La semaine de la poésie



Mardi 18 mars, nous recevrons deux comédiens du Théâtre Ephéméride à la Potière.
Vendredi 21 mars, pour le final de cette semaine poétique, tous les élèves de l'école Maurice Genevoix et de l'école Louise Michel vous offriront un bouquet de mots qui s'élèvera dans le bleu de l'Azur là où naissent les plus beaux mots d'amour.....
Samedi 23 mars, balade contée à Gaillarbois en partenariat avec la Communauté de Communes.

Des liseuses à bibliothèque Jacques Prévert

La bibliothèque Départementale de Prêt met à disposition deux liseuses pour la durée d'un an.
Le prêt des liseuses électroniques est réservé aux adhérents de la bibliothèque. Il est soumis à la signature d'une charte plaçant la liseuse sous la responsabilité de l'adhérent jusqu'à son retour dans l'établissement. Le prêt est limité aux adhérents individuels d'au moins 18 ans. Pour les mineurs, une autorisation parentale est nécessaire. La durée du prêt est de 21 jours. Aucune caution ne sera demandée. Les liseuses sont à votre disposition à partir du mois de mars.

ROMILLY SUR ANDELLE
Printemps Littéraire Romillois

Dimanche 13 AVRIL
Salle Louis Aragon
10h/12h30 - 14h/18h
Entrée gratuite

5^{ème} SALON DU LIVRE

Thérèse **REYVAY**
Jacqueline **MONSIGNY**
Jean-Paul **OLLIVIER**
Spécialiste du Tour de France France 2
Annie **DEGROOTE**
Pierre **BERTRAND**
«Cornebidouille»
Alain **ADE**
«Un village français sur France 3»
Grégory **COTELLE**
1^{er} Prix du Lions Club

EXPO ANIMATION ESPACE JEUNESSE LOISIRS CRÉATIFS
FRÉDÉRIK ROMANUK
(ROMANCE BLEU)
Interviews d'auteurs

Bibliothèque Jacques Prévert
02 32 48 18 28

- 11/18h **INTERVIEWS D'AUTEURS** Par Frédéric ROMANUK
- 11/18h **ANIMATION LOISIR CRÉATIF** Par les Editions USBORNE
- 11h **TABLE RONDE** Rencontre avec des auteurs jeunesse
- 16h **L'HEURE DU CONTE**

et aussi...

- Présentation de planches de BD réalisées par les scolaires avec **CEKA**
- Présentation des travaux réalisés par les scolaires autour de "Cornebidouille" de **Pierre BERTRAND**
- Exposition des gravures du peintre fécompois **Jean-Paul HARIVEL**

www.facebook.com/pages/Salon-du-livre-de-Romilly-sur-Andelle



Visuel : C. Le Tourneur / Igrain - Illustration livre Bibliothèque de Romilly © Malak Samad - Bas Cornebidouille : Magali Barriol

Printemps Littéraire Romillois
5^{ème} ÉDITION 10 Février/13 Avril

Les acteurs de la bibliothèque municipale Jacques Prévert se mobilisent pour vous offrir **deux mois d'animations autour du livre**. Chacun pourra découvrir, partager un moment d'**émotion**.

Intervention de l'auteur/illustrateur CEKA

L'auteur travaillera en plusieurs séances sur des planches de dessins du personnage de "**Nasreddine Hodja**".
Classes de CE2 et CM2 de Pont Saint Pierre



Intervention de l'auteur Sylvie BAUSSIER

Elle présentera sa collection "**Ma planète préférée**" et tout particulièrement le livre : "**Kipu, la planète aux ordures**".
Classes de CE1 et CE2 de Romilly sur Andelle
Classe de CE2 de Pont Saint Pierre



Intervention de l'auteur Pierre BERTRAND

Il présentera les histoires de "**Cornebidouille**".
Classes de maternelle, CP et CE1 de Romilly sur Andelle
Classe de maternelle de Pont Saint Pierre



Collège de la Côte des deux Amants

Des élèves de 6^{ème} vont lire plusieurs romans dans le cadre des "**Devoreurs de livres**". Ce prix est une initiative de l'Education nationale de l'Eure en partenariat avec le Conseil Général de l'Eure. Suite à ce travail de lecture fait en classe, une **table ronde** sera organisée le jour du salon.

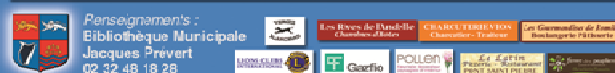
- Christel **MOUCHARD** "Une fille dans la forêt",
- KOCHKA "Un chien pour deux",
- Pascal **PERRIER** "Tu n'es pas celle que tu crois",
- Aurelien **LONCKE** "La bande à Grumme",

Place à la Poésie Animations proposées dans le cadre du Printemps des Poètes

POÉSIE avec le Théâtre Ephéméride
Mardi 18 mars - 18h
à la RPA "la Potière" - Romilly/Andelle
Proposée sous l'égide du Département de l'Eure

GRAND LÂCHER DE BALLONS DES ÉCOLES
Fontaine à poèmes
Vendredi 21 mars - 15h
Stade de la Choule - Romilly/Andelle
Proposée par la bibliothèque municipale J. Prévert

BALADE CONTÉE
Cie Contes Gouttes
Samedi 22 mars - 15h
Gaillarbois - Cressenville - Ménesqueville
Proposée par la Communauté de Communes de l'Andelle



NE PAS JETER SUR LA VOIE PUBLIQUE - Réalisation C. Le Tourneur Igrain - Illustration livre Bibliothèque de Romilly ; © Malak Samad
Illustrations : © Ceka/LeSourd - "Ma planète préférée" © Marie de Blonif - "Cornebidouille" © Magali Barriol

Vie sociale

Informations sur les permanences des assistantes sociales

**Prochaines permanences sur rendez-vous des assistantes sociales à la résidence de la Potière
les Mercredis 12, 19 et 26 Mars**

En cas de difficultés, les personnes peuvent téléphoner au numéro unique : 02 32 31 97 17 ou joindre le centre médico social de Fleury sur Andelle au 02.32.49.52.21



Les Restos du Cœur

Nous continuons nos distributions d'hiver, jusqu'à fin Mars, les mardis et vendredis de 14 h à 16h30 au Centre de Romilly qui se situe à l'angle gauche du C.A.R.R.E.

N'hésitez pas à venir nous voir si une situation critique arrive dans votre vie. Nous verrons avec vous comment vous aider régulièrement ou ponctuellement en alimentation mais aussi en vêtements pour petits et grands et en livres et magazines si la lecture vous permet de vous détendre.

Nous en profitons pour vous informer que la **Collecte Nationale** des Restos du Cœur aura lieu les **Vendredi 7 et Samedi 8 Mars prochains**, ce qui nous permettra d'engranger de la nourriture pour faire face à la Saison d' Eté et aider les familles en grande difficulté.

Nous vous remercions par avance de votre générosité.

Coordonnées : **09 64 23 14 27** aux heures d'ouverture de Centre et en dehors de celles-ci :

02 32 48 07 90 et 02 32 48 16 28


C.C.A.S.

Etablissement communal autonome et indépendant du Conseil Municipal

Ses principales missions consistent à accueillir, écouter, informer, orienter, conseiller, aider, sous couvert des membres du C.C.A.S. (4 élus et 4 membres extérieurs).

Nous sommes bien sûr à votre disposition pour vous aider :

Lundi 8h30 – 12h / Mardi 13h30 – 17h / Mercredi 8h30 – 12h / Jeudi 8h30 – 12h / Vendredi 8h30 – 12h

 02.32.48.73.08 Corinne CANDEIAS

Croix Rouge Française

Horaires d'ouverture du « Vestiboutique » de l'antenne de Fleury sur Andelle - Local au Petit Nojeon (RD 321)

Ouverture les mardis et vendredis de 14h00 à 16h00 et le deuxième samedi du mois de 14h00 à 16h00.

Vente de vêtements d'occasion ouverte à tous.

Les recettes réalisées permettent à la délégation locale d'assumer les aides en faveur des personnes en difficultés.




Dom'Andelle

Service de portage à domicile

Le service de portage de repas à domicile est ouvert à **tous les Romillois** (Séniors, handicapés, à mobilité réduite, ou autres ...) pour un besoin ponctuel et / ou permanent. Il n'y a pas de durée d'engagement, ni de préavis en cas de résiliation, toutefois, tout repas commandé est dû (sauf en cas d'hospitalisation ou de décès).

La prise de commande est effective sous 48 heures sur un simple appel auprès du service avant 13 heures au

 **02 32 49 61 27** Le **prix du repas** (tarif en vigueur au 1er Mai 2010) est de **7,90 Euros**, livraison comprise, et les repas sont livrés par véhicule frigorifique du lundi au samedi (hors jours fériés) de 9h30 à 12h30

DOM'ANDELLE Service de portage de repas  **02 32 49 61 27 Contact : Madame ARTU Sophie**

Vie associative

Comité des Fêtes

Loto

Samedi 8 Mars - salle Louis ARAGON

1 carton offert à chaque joueur : 1 carton gratuit par personne - remis en soirée et sous réserve de l'achat minimum d'un carton.

Nombreux lots : télé LCD, lave-linge, réfrigérateur, lot apéro, lot viande, etc...

Partie enfants : 1 carton offert aux enfants.

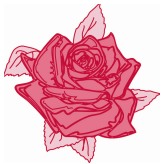
Ouverture des portes à 18h30 - début des jeux à 20h30

2 € le carton - 5 € les 3 cartons - 10 € les 7 cartons - 20 € les 15 cartons

Restauration sur place assurée par le Comité des Fêtes



Le Comité des Fêtes décline toute responsabilité en cas de perte ou de vol lors de la manifestation.



Les Roses d'Automne

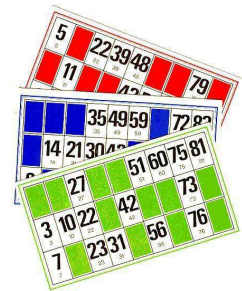
Loto

Samedi 15 et Dimanche 16 Mars

Ouverture des portes le samedi à 19h30 et le dimanche à 12 heures.

Nombreux lots à gagner sur les deux jours.

Réservations : Josy ☎ 06 18 90 30 49 ou Norbert ☎ 06 21 24 72 28



R.A.S. - Romilly Association sportive

Loto

Samedi 22 et Dimanche 23 Mars - salle Louis ARAGON

Animé par Loto Passion (Josy et Norbert)

Nombreux lots répartis sur les deux jours : lave-vaisselle, sèche-linge, congélateur, lots de viande, filets garnis, électroménager, tablette tactile, bon d'achat de 250 €, blender chauffant, etc...

Le carton 3 € / 4 cartons 10 € / 7 cartons 15 € / 14 cartons 20 €

Samedi ⇨ ouverture des portes à 19 heures - début des jeux à 20h30

Dimanche ⇨ ouverture des portes à 12h30 - début des jeux à 14 heures

Restauration sur place.

Réservations :

Josy ☎ 06 18 90 30 49 ou Norbert ☎ 06 21 24 72 28





C'est dans une ambiance bien hivernale que nous prévoyons déjà les dates des Camps Aventure de l'été 2014.

Pour les plus grands (13-17 ans), le camp aura lieu du dimanche 27 au jeudi 31 juillet 2014.

Pour les plus jeunes (10-14 ans), le camp aura lieu du dimanche 3 au jeudi 7 août 2014.

Le tarif 2014 est de 420€ pour les 5 jours, ce qui inclus les activités sportives, kayak, escalade, spéléo et rando orientation, l'hébergement en bivouac, les repas (grillades fermières, spécialités biologiques...) et les animations du soir (feu de camp, projection de films aventure...).

Les programme et bulletin d'inscription seront envoyés prochainement par mail et également disponible sur notre site **L'été dernier, les plus grands ont émis le souhait de faire un camp aventure plus long. De notre côté il serait envisageable de proposer un camp pour les 13-17 ans de 6 jours au lieu de 5, du samedi 26 au jeudi 31 juillet 2014. Le prix serait alors de 510€ au lieu de 420€. Afin de nous éclairer dans notre choix, maintenir le camp aventure de 5 jours ou bien proposer un camp aventure de 6 jours, nous vous invitons à nous faire part de vos avis.**

Christophe Van der Cruyssen

Coordinateur Authentik Aventure 704, avenue de la gare 27610 Romilly sur Andelle ☎ 06 72 84 66 50

www.authentikaventure.fr



25^{ème} Anniversaire des Mille-Pattes.

A l'occasion du 25^{ème} Anniversaire de création de l'Association « Les Mille-Pattes de Romilly », les membres du Club organise un repas-dansant à la salle Aragon le samedi 24 mai 2014, uniquement sur réservation, dernier délai le 17 mai 2014.

Menu :

1 apéritif offert - Paëlla - fromage - dessert - café

Soirée animée par Phil Sunlight, de 20H00 à 4H00 du matin.

Tarif : 20 € pour les adultes, 10 € pour les enfants de moins de 10 ans.

Réservations au 02.76.49.00.72 ou 06.25.52.32.47 ou 06.10.37.02.76



Les Mille-Pattes de Romilly

A l'occasion de la 20^{ème} Foulée Nocturne de la St-Georges, comportant le Label Régional Qualificatif pour les Championnats de France, conformément à l'arrêté municipal n° 010/14 et à l'arrêté préfectoral

n° SPA/REG/2014/0167, la circulation et le stationnement seront interdits de 20H00 à 24H00 dans les rues suivantes : Rue Neuve, Avenue de la Gare, Rue des Hautes Rives, Chemin du Moulin des

Ponts, Rue Blingue, Rue Marbeuf, Rue de la Planquette, Rue St Georges.

Des signaleurs seront placés aux différents carrefours afin de faire respecter les arrêtés et signaler les contrevenants aux autorités compétentes.

Conscients des gênes que cela occasionnent, les organisateurs demandent aux riverains et aux utilisateurs, de l'indulgence et de la sportivité.

Vous pouvez venir applaudir et encourager les concurrents et pourquoi pas participer aux différentes épreuves proposées.



Les Mille-Pattes de Romilly

Samedi 19 Avril 2014

20^{ème} FOULEE NOCTURNE DE LA SAINT GEORGES

Organisée par le Club FFA, Agréé Jeunesse et Sports,
Epreuve de course à pied ouverte à tous, femmes et hommes, enfants et adultes, licenciés et non-licenciés.
avec le 10 Km à Label Régional Qualificatif pour les Championnats de France de 2015
et le Championnat Départemental de l'Eure.

21h00 : 2 Km : 9 à 15 ans : G & F : 3 €
21h20 : 100 m : 2 à 8 ans : G & F : Gratuit
21h30 : 5 Km : dès 14 ans : H & F : 5 €
22h00 : 10 Km : dès 16 ans : H & F : 7 €

Inscriptions sur place dès 20h00 avec 2 € de plus pour le 5 et 10 km.
Les inscriptions et retraits de dossards seront clos 15 mn avant chaque départ
Sur place : parking, restauration, douches.

Il est interdit de courir accompagné d'un animal, d'une poussette, d'un vélo ou d'un skateboard.
Tout concurrent n'ayant pas son dossard apparent pendant l'épreuve ne pourra pas être classé.
Selon la réglementation en vigueur, chaque concurrent peut-être assujetti au contrôle anti-dopage

Bulletin d'inscription à renvoyer avant le 12.04.2014 à :

Les Mille-Pattes de Romilly
Foulée Nocturne de la St Georges
Hôtel de Ville - Rue Neuve
27610 Romilly sur Andelle

Tout bulletin non accompagné de la photocopie de la licence FFA en cours ou du certificat médical de non contre indication à la pratique de la course à pied en compétition datant de moins d'un an le jour de l'épreuve, et non accompagné du règlement de l'engagement, ne sera pas pris en compte.

NOM : PRÉNOM : SEXE : H () F () DATE DE NAISSANCE : .../.../...

N° Licence : Catégorie : Club ou équipe :

ADRESSE COMPLÈTE :

Code Postal : Ville :

Distance Choisie : 100 m gratuit () : 2 km : 3 € () : 5 km : 5 € () : 10 km : 7 € ()

Signature obligatoire : Chèque à l'ordre des Mille-Pattes de Romilly

Tarifs pour Clubs et Groupes : Pour 10 inscriptions, 9 payantes 1 gratuite

Tél : 02.76.49.00.72 : Tél - Fax : 02.32.61.11.73 : Email : lefevre.linant@wanadoo.fr

Résultats complets sur CB2000.fr

Randonnée pédestre

Dimanche 9 mars 2014

Une **boucle** "La Neuville-Chant d'Oisel >>> Romilly

Aller-retour par 2 circuits différents.



8h45 place des Deux Amants à Romilly (pour co-voiturage éventuel)

9h15 départ de la randonnée place de l'église de La Neuville.

12h - 13h15 repas tiré du sac au bar "le Marigny" 43 rue St Georges à Romilly. (pour info tél: 09 75 23 11 25)

L'après-midi, le retour vers La Neuville se fera par la "Petite Vallée".

Pour tout renseignement sur cette rando, veuillez contacter JC et M.GEUFFROY au 02 32 49 73 47.

Bourse aux vêtements



La Passerelle a le plaisir de vous annoncer que la Bourse aux vêtements
(de la naissance à 18 ans) printemps / été aura lieu les :

Vendredi 21 mars de 16h30 à 18h30

et

Samedi 22 mars de 8h30 à 13h30

dans la salle polyvalente de l'école Louise Michel

Le **dépôt** des vêtements aura lieu le **mercredi 19 mars** de 13h30 à 18h et le **jeudi 20 mars** de 16h30 à 18h30, dans la salle de l'école .

Inscription obligatoire !!!

Nombre d'articles limités à 60 par inscription. L'association refuse tout article sale ou trop usé .

Inscriptions et renseignements ☎ 06.10.46.51.02

Venez nombreux, pour le plus grand plaisir de nos petits !!



Vacances de Février - Salle « Jeunes »

<p>Lundi 3 Mars Matin Billard Grand-Quevilly Pensez à prendre votre argent ! Une partie = 2 €</p> <p>Après-midi Relais Petits jeux de plein air Activités sportives avec Arnaud</p>	<p>Mardi 4 Mars Aquarium de Paris Paris 8 € max</p> <p>Prévoir son pique-nique</p> <p>Départ : 9h30 Retour : 18h00</p>	<p>Mercredi 5 Mars Matin Ballade en roller Activités sportives avec Arnaud</p> <p>Après-midi Le jeu du grand Quizz !</p>	<p>Jeudi 6 Mars Matin Fabrication de jeux de société Activités sportives avec Arnaud</p> <p>Après-midi Patinoire Cléon 6€ max Retour 17h30</p> <p>Soir Veillée mexicaine Prévoir 2 €</p>	<p>Vendredi 7 Mars Matin Fabrication d'une pomme de toulaine (porte-clefs) Activités sportives avec Arnaud</p> <p>Après-midi Petits travaux à la MJC Décoration sur meuble Tous à vos pinceaux !</p>
--	---	---	--	---

Les activités et sorties s'adressent prioritairement aux habitants de Romilly, Pont Saint Pierre, Douville, Flipou et Amfreville les Champs.

Les inscriptions sont impératives. Si vous n'êtes pas encore inscrit à la MJC A.L.E.R., il suffit de retirer le dossier d'inscription auprès des animatrices et de fournir les éléments suivants :

Feuille d'imposition 2013 des deux parents afin de calculer vos tarifs de sorties, copie des pages vaccins du carnet de santé, fiche sanitaire remplie et signée, feuille administrative remplie et signée, 10 € pour l'adhésion annuelle de janvier à janvier.

Les dossiers d'inscriptions sont à remettre aux animatrices par les parents pour les jeunes de moins de 15 ans.

Comment s'inscrire sur les activités ? Avoir rempli les conditions ci-dessus, s'inscrire auprès de l'équipe d'animation les Vendredis 14 et 21 Février de 16h30 à 18h30 à la MJC à Romilly sur Andelle, obligation de s'inscrire sur une semaine minimum. Les jeunes de 11 ans étant au collège sont acceptés.

Afin de vous rendre sur les activités de la MJC, des ramassages peuvent être organisés dans chacune des communes (Pont Saint Pierre, Douville, Flipou et Romilly). Demandez-nous !

Pour le midi : possibilité de manger sur place (amenez votre panier repas).

Pour tout autre renseignement, contacter Myriam ou Perrine à la MJC, directement salle « Jeune » au 06 35 41 62 02 ou 06 28 18 89 31

Nouvelle association romilloise R.A.P. Romilly Association Pétanque

R.A.P. (Romilly Association Pétanque) tiendra sa première **Assemblée Générale le Lundi 03 Mars à 20h30** salle du Conseil de l'Hôtel de Ville. Président : Monsieur Laurent PODOLA ☎ 06 09 90 38 72

Comité de Jumelage



Les cours de perfectionnement dans la langue allemande ont lieu cette année chez nos amis allemands de Biebesheim, du 26 Avril au 3 Mai, date de retour. Ces cours peuvent vous intéresser :

à partir de 16 ans (idéal), aussi pour les adultes souhaitant se perfectionner. Aucune obligation d'adhérer au Comité de Jumelage pour y participer.

Pour de plus amples informations, vous pouvez vous adresser soit :

à la secrétaire, Madame CORROYER ☎ 06 87 07 70 05 ou Madame GERARD ☎ 06 15 66 81 97

ou Monsieur KUHN ☎ 06 76 55 04 01

Nous recevrons nos amis de Biebesheim du 19 au 22 Juin et notre déplacement à Biebesheim aura lieu du 4 au 7 Septembre.

Informations diverses

Informations relatives à durée de la carte nationale d'identité

Le gouvernement a annoncé l'extension de la durée de validité de la carte nationale d'identité de 10 ans à 15 ans à compter du 1^{er} Janvier 2014.

Cette mesure sera également applicable aux cartes nationales d'identité sécurisées délivrées à des personnes majeures et en cours de validité au 1^{er} Janvier 2014, c'est-à-dire aux cartes nationales d'identité sécurisées délivrées à des personnes majeures entre le 2 Janvier 2004 et le 31 Décembre 2013.

Pour ces cartes, la prolongation de leur durée de validité sera automatique et ne nécessitera aucune démarche de la part des administrés. En effet, la date de validité inscrite sur le titre n'aura pas besoin d'être modifiée pour que la validité soit prolongée de 5 ans. Les cartes nationales d'identité délivrées à des personnes mineures conserveront en revanche une durée de validité de 10 ans.

Pour les usagers qui souhaitent renouveler leur carte d'identité pour effectuer un voyage hors de l'espace Schengen et de l'Union européenne dans un pays qui accepte à ses frontières ce document (Turquie, Tunisie, Maroc, Egypte notamment), les autorités étatiques des pays étrangers ont été informées de la prolongation de la durée de validité du titre. Ces usagers sont par ailleurs invités à consulter pour de plus amples informations, le site de conseils aux voyageurs du ministère des affaires étrangères. Ils ont en outre la possibilité de télécharger sur les sites ministériels « diplomatie.gouv.fr » et « interieur.gouv.fr » un document attestant de la prolongation de la validité de leur carte nationale d'identité. Les intéressés ont toujours la possibilité de se munir de leur passeport.



13ème Forum des Métiers

Aider votre enfant à faire le bon choix !

Organisé par le GIVAPE - Président : Pierre LEFEBURE, le collège et la municipalité

Vendredi 28 Mars de 10 à 18 heures - salle Louis ARAGON



La quatrième édition du **Salon de l'Apprentissage et de l'Alternance de Rouen** se déroulera au Palais des Consuls de Rouen les **4 et 5 Avril prochains**. Ce Salon a pour mission d'informer et d'accompagner les 15-25 ans dans le choix complexe et déterminant de leurs études.

10ème Forum de recrutement Les Emplois en Seine

Judi 13 et Vendredi 14 Mars au parc des Expositions de Rouen

Plus de 200 recruteurs y proposent à cette occasion de nombreux postes en direct (CDI, CDD, intérim, alternance, stage...). Tous les publics en recherche d'emploi y sont conviés pour y obtenir un contrat : diplômé ou non, avec ou sans expérience, seniors, travailleurs reconnus handicapés, jeunes diplômés, ... L'entrée est libre et gratuite pour tous. Pour la **réservation du transport gratuit A/R** au départ de Val de Reuil, Gare SNCF à 10h20 ou Pont de l'Arche à 10h40 (arrêt cars CNA, boulevard de la Marne) **s'inscrire obligatoirement au 02 35 52 95 95**.

Permanences de la Mission Locale

à l'Espace Enfance Jeunesse

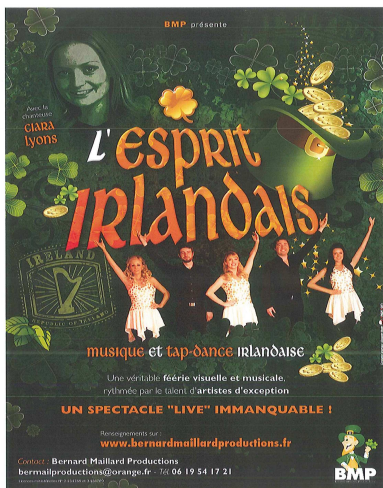
Le Mercredi 12 Mars de 14h00 à 16h30 et les Vendredis 7 et 21 Mars de 9h30 à 12h00

Contact Mission Locale : 02 32 49 90 09 Email : mission.locale@mlv2al.fr Site internet : www.mlv2al.fr



La Mission Locale et la Communauté de Communes de l'Andelle, en partenariat avec l'association Alfa, mettent à **vos dispositions deux scooters et une mobyette** pour effectuer vos déplacements.

Renseignements ☎ 02 32 49 90 09 beatrice.courbois@mlv2al.fr



B.M.P vous propose pour la première fois dans la région
Spectacle L'Esprit Irlandais

MARDI 18 MARS 2014 à 15h00

Salle Louis Aragon

1430 rue de la Libération – 27610 – Romilly sur Andelle

avec la participation de la troupe du célèbre cabaret de Dublin

TAYLORS THREE ROCK

COMMANDE DE BILLETS

Coupon réponse à renvoyer par courrier, les places sont réservées dans l'ordre d'arrivée des réservations. Règlement des commandes par chèques à l'ordre de Bernard Maillard Productions. La billetterie est envoyée en recommandé et une participation de 5 € par envoi vous est demandée.

BERNARD MAILLARD PRODUCTIONS

Résidence de la Villette – 52 rue Abbey Road

76320 – CAUDEBEC LES ELBEUF - FRANCE

Tél : 02.35.89.26.42 - Portable : 06.19.54.17.21

Email : bermailproductions@orange.fr Site : www.bernardmaillardproductions.fr

.....
Adresse :

..... **Code postal :** **Ville :**

.....

Tél. : **Courriel :**

..... **billets X 15 € = € + 5 € pour les frais d'envoi = €**

Ci-joint un chèque d'un montant de € (chèque libellé à l'ordre de Bernard Maillard Productions)

Renseignements au 06.19.54.17.21 ou par mail : bermailproductions@orange.fr

**L'esprit Irlandais
musique et tap-dance irlandaise**

Au cours de ce spectacle de renommée internationale, vous pourrez apprécier la voix charmeuse et envoûtante de Ciara Lyons qui interprète de merveilleuses ballades et chants irlandais, qui vous transporteront dans l'ambiance conviviale et joyeuse des pubs et tavernes d'Irlande.

Vous serez étonnés et ébahis par le merveilleux spectacle de la troupe du célèbre cabaret de Dublin « Taylors Three Rock ».

La virtuosité, l'agilité, l'entrain et la bonne humeur des danseurs et danseuses, dont les jambes se croisent et se décroisent à une vitesse folle, alors que les pieds battent les claquettes au rythme endiablé de la musique ou à capella, sans oublier les sauts de biches gracieux, élégants et majestueux des ravissantes danseuses, vous laisseront un souvenir impérisable de ce show.

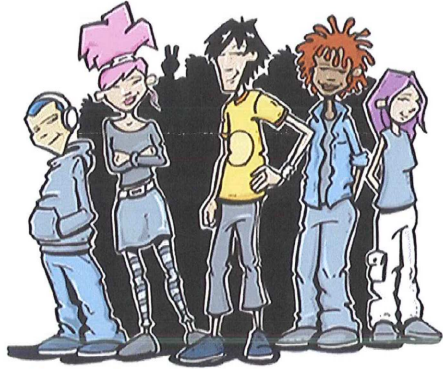
Une véritable féerie visuelle et musicale rythmée par le talent d'artistes d'exception !

Un spectacle « live » immanquable !



MAISON DES ADOLESCENTS DE L'EURE

Anonyme,
Gratuit
Confidentiel
Avec ou sans
rendez-vous



Besoin d'une écoute?
De parler à quelqu'un ?
D'information....

38, rue Maréchal Joffre à Eureux
02.32.34.72.33
www.maisondesados27.fr

Du lundi au vendredi
09h30 — 17h30
le Mercredi jusqu'à 18h30

A. M. M. M. M. M.

L'adolescence est une période de multiples bouleversements qui engendrent beaucoup de questionnements. Certains adolescents, ou leurs parents, peuvent, au cours de cette période, rencontrer des difficultés que nous pouvons aborder ensemble (accueil, écoute, information, orientation, accompagnement si nécessaire).

Seul ou accompagné, quel que soit le motif de la demande (santé, scolarité, vie quotidienne, emploi, juridique, ...), les professionnels de la MDA répondront à vos préoccupations et le cas échéant, vous orienteront vers les structures adaptées. Accueil gratuit, confidentiel avec ou sans RDV (psychologue, éducatrice spécialisée, infirmière).

Des permanences de diététicien, esthéticienne et d'avocat sont mises à votre disposition.

L'équipe de la **Maison des Adolescents de l'Eure** tiendra une **permanence** au service social, rue Guynemer à **Les Andelys**, les :

Jeudi 13 Mars

Jeudi 3 Avril

Jeudi 26 Juin

de 10h à 12h et de 14h à 16h.

Andelle
Communauté de Communes

Musiques actuelles

SAISON CULTURELLE
100% CdCA
2013/2014

**2^e TREMPLIN DE
MUSIQUES ACTUELLES**

VENDREDI 28 MARS 2014 19H - SALLE DES FÊTES - PONT-SAINT-PIERRE

Ce concours, ouvert à tous les styles de musique, a été créé afin de promouvoir et produire les musiciens et les groupes de la vallée.

Le principe est simple : les groupes montent sur scène pendant 20mn. Un jury composé d'élus, de professionnels et d'adolescents détermine le groupe lauréat.

La CdCA prend en charge le système de diffusion. Un sonorisateur professionnel est le responsable technique de la soirée.

Le gagnant remporte un enregistrement professionnel en studio. Il assurera également la 1^{ère} partie du concert Nougay-Ray de Temps de Cuivres le 29 mars 2014.

**Vous avez jusqu'au 3 mars 2014
pour vous inscrire !**

Informations et dossier de candidature sur demande à :
veronique.youinou@cdc-andelle.fr - Tél. : 02 32 49 61 27



Information du Conseil Général de l'Eure

Le Département a lancé il y a peu de temps son site d'information routière :
www.inforoute27.fr

Il permet d'accéder à toutes les informations relatives aux conditions de conduite sur le réseau routier départemental eurois et notamment s'informer sur les chantiers routiers en cours dans le département, sur les conditions de conduite lors d'évènements bloquants majeurs (épisodes neigeux, ...)

Local commercial à louer (ancienne librairie)

En plein centre de la commune (Rue St Georges), local commercial de 50 mètres carrés entièrement réhabilité. Toilettes extérieures / Petit local de stockage/ A LOUER pour toutes activités commerciales, sauf pour RESTAURATION. Si vous êtes intéressés ou connaissez d'éventuels acquéreurs :

CONTACTER Monsieur HEQUET ☎ 06 11 75 52 93

Zone commerciale de la Planquette

Il reste sur cette zone près de Sécuritétest, des terrains disponibles pour une ou deux entreprises. La superficie est de 2678 m² et le prix de vente au mètre carré du terrain viabilisé est de 11,80 € le m² HT.

L'usage est destiné pour des cases commerciales (autre que les commerces existants sur la commune), des cases artisanales ou des métiers de services, aides à la personne, hôtels, etc, etc...

Contacts : SCI de la Planquette - Intermarché Monsieur BEAUFILS ☎ 06 71 10 54 29

ou Mairie de Romilly sur Andelle Monsieur Bernard HURAY - Adjoint au Maire Mail : bernard.huray@orange.fr

Terrain à vendre

Un terrain viabilisé est à vendre dans le lotissement Saint-Crespin avec P.V.R. : Participation Voirie Réseaux (réseau communal). Sa surface est de 856 m² au prix de 76.500 €. Contacter Monsieur BOURGEOUX au 02 32 49 95 69.

Liste des nourrices à Romilly sur Andelle

Une liste des nourrices à Romilly sur Andelle, remise à jour et envoyée par le Conseil Général, est disponible en Mairie.

Containers à verre

Pour la récupération du verre, **des containers sont à votre disposition** sur le parking de la salle Louis ARAGON rue de la Libération, face au Calvaire rue Blingue à côté du parking des poids lourds près de l'entreprise VIGNON, sur le parking derrière le magasin POLLEN (fleuriste) rue aux Ormes et à la déchetterie.

Nouveaux Habitants

Pensez à **vous faire connaître en Mairie** à l'accueil pour les démarches administratives : carte d'identité, carte grise (uniquement changement d'adresse) et pour que la municipalité puisse vous inviter à la réception des nouveaux habitants de l'année.



Recensement Service National

Jeunes Français de 16 ans, garçons et filles, faites-vous recenser !

Le recensement est une démarche civique obligatoire. L'attestation délivrée est **indispensable** pour s'inscrire aux examens (BEP, baccalauréat, permis de conduire, concours d'Etat, etc...)

Dès le 16ème anniversaire et pendant les 3 mois suivants, tous les Français, filles et garçons, doivent venir se faire recenser à la mairie de leur domicile. Se présenter avec livret de famille, carte d'identité, justificatif de domicile et de la 2ème nationalité. En cas d'impossibilité, le représentant légal peut effectuer cette démarche. jour de votre 16ème anniversaire ou dans les 3 mois qui suivent, présentez-vous (ou votre représentant légal) à la Mairie de votre domicile avec une pièce d'identité, le livret de famille de vos parents et, si besoin, tout document justifiant de la nationalité française. Une attestation de recensement vous sera délivrée par la mairie.

Pour toute information complémentaire, vous pouvez contacter le centre du service national de Rouen :

Adresse géographique : 56, rue Saint-Vivien 76000 Rouen (accès aux personnes à mobilité réduite).

Accueil du public : 7 rue Orbe 76000 Rouen du lundi au jeudi de 9h à 12h et de 13h à 16h30, le vendredi de 9h à 12h.

☎ : 02 32 08 20 40 - fax : 02 32 08 20 43. <http://www.defense.gouv.fr>

Adresse Internet : csn-rou-eur1.sga@defense.gouv.fr

Programme d'Amélioration de l'Habitat

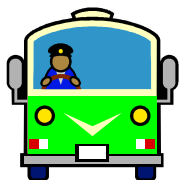
Des aides pour vos travaux

Pour améliorer votre résidence principale (propriétaires occupants), créer ou rénover un logement locatif (propriétaires bailleurs). **Attention** ne pas commencer vos travaux avant d'obtenir les accords de subvention.

Renseignez-vous gratuitement et sans engagement lors des permanences à Fleury sur Andelle, espace Paul Vatine, 9 rue Général Leclerc le 3ème mardi de chaque mois de 10h à 12h (sauf en Août) ou directement à Evreux, Habitat et Développement du lundi au vendredi de 9h à 12h et de 14h à 17h, 12 boulevard Georges Chauvin à Evreux

☎ 02 32 39 84 00 Courriel : hd27@hd27.com

La Communauté de Communes de Charleval accorde sous certaines conditions des aides financières complémentaires en faveur de la lutte contre l'habitat indigne, la maîtrise de l'énergie, l'adaptation des logements au handicap et au vieillissement, la production de logements locatifs à loyer modéré ☎ 02 32 49 61 27



LIEUX D'ARRET DE LA LIGNE 540 - ROUEN ↔ ROMILLY SUR ANDELLE

Café Le Marigny - rue Saint-Georges / Mairie - rue Neuve

RPA La Potière - Rue Blingue et Le Tourne-Bride - Avenue de la Gare

Merci de faire signe au conducteur et de préparer votre monnaie. **Tarif** : 2 € (sauf augmentation)

Se présenter à l'arrêt 5 minutes avant l'horaire de passage théorique.

Tous les renseignements sont sur www.eureenligne.fr **Lignes régulières d'autocar** **Thème : transports**

Une plate-forme internet pour s'informer, se renseigner, programmer ses déplacements et ses sorties, communiquer avec les Eurois, partager ses photos, ses vidéos et ses points de vue www.facebook.com/eureenligne

Site ATOUMOD (dispositif d'aide à la mobilité - liens entre communes). Facilite l'usage des services publics de transport pour encourager l'utilisation des modes de déplacement respectueux de l'environnement.

Informations Santé

Maison Médicale Henri DUNANT ☎ 02-32-49-77-29
792 Rue Blingue

Horaires habituels du Secrétariat de la Maison Médicale : - Du Lundi au Vendredi de 8h30 à 12h et de 14h à 19h, le Samedi de 9h à 12h. La Maison Médicale regroupe Médecins, kinésithérapeutes, ostéopathe, pédicure, infirmières, orthophoniste, diététicienne. Prendre rendez-vous auprès du secrétariat pendant les heures d'ouverture.

Seringues usagées

L'hôpital Saint-Jacques des Andelys ☎ 02 32 54 72 72 récupère et échange les boîtes de seringues usagées gratuitement. Pour cela, il faut vous inscrire pour les permanences qui ont lieu tous les jeudis de 13h30 à 15h30. Ce service est financé par le Conseil Général.



Cabinet dentaire

Mr MERLIERE et Mr PAVALUTA
858 Rue Blingue - Romilly sur Andelle
☎ 02 32 49 92 07

PHARMACIE

Mr et Mme PUYHAUBERT
96 Rue Saint Georges
☎ 02 32 49 76 64

Services de garde

En dehors des horaires d'ouverture de la Maison Médicale, si vous avez besoin d'un médecin pour consultation ou avis médical, faire le **02-32-49-77-29 (répondeur)** ou le **02-32-33-32-32** (le week-end du Samedi 12 h au lundi matin 8h, la semaine de 20 h à 8h ainsi que les jours fériés)

En cas d'urgence, faire le 15.

Infirmières Week-end et jours fériés ☎ 02-32-49-23-25 (garde uniquement)

Dentiste Dimanches et jours fériés (pas le samedi) de 9 h à 13 h ☎ 02-32-31-60-41 (garde uniquement)

Pharmacies de garde : composer le 32 37 (messagerie vocale)

Clinique vétérinaire de l'Andelle

Mr HERICHER / Melle FEHRENBACH

300 Rue de la Libération à Romilly sur Andelle

Du lundi au vendredi de 8h30 à 12h30 et de 14h00 à 19h00

le samedi de 9h00 à 13h00 et de 14h à 16h00

☎ 02 32 49 20 97

veterinaireandelle.com

Service de garde assuré en dehors des heures d'ouverture

(obtention du numéro à composer sur le répondeur)

S.A.M.U.	15
Gendarmerie	17
Pompiers	18
Appel d'urgence	112
Appel d'urgence personnes sourdes ou malentendantes	114
Appel d'urgence sociale	115
Allo Enfance maltraitée	119
Victimes ou témoins de violences	3919
Centre anti poison	0800 59 59 59

La Lettre de Romilly est réalisée par la commission « Communication et Information » et le service administratif.

Elle est distribuée par deux agents communaux.

Courriel : mairie.de.romilly.sur.andelle@wanadoo.fr ☎ 02-32-48-73-00 fax : 02-32-49-28-00

Cette lettre est téléchargeable sur le site de Romilly : www.romilly-sur-andelle.fr



SERVICES PUBLICS

« Pôle Emploi » ☎ 3949

Pôle Emploi facilite les démarches des
demandeurs d'emplois.

Informations en ligne sur www.poleemploi.fr.

✉ 23 Avenue du Dr Postel 27400 Louviers

Maison de l'Emploi : ☎ 02 35 02 71 85

Assistante Sociale N° unique 02 32 31 97 17

Ou ☎ 02-32-49-52-21

Centre de Fleury Andelle

P.M.I. (Protection Maternelle Infantile)

☎ 02-32-49-52-21

Foyer Résidence La Potière 1529, rue Blingue,
Permanence pesées : les jeudis de 14h à 16h,
sans rendez-vous. Consultation avec le médecin
de la P.M.I. Dr LEBAILLY

le 3ème mercredi de chaque mois,
matin, sur rendez-vous (même numéro)

Trésor Public ☎ 02 32 49 00 62

Zac La Vente Cartier à Charleval

Mairie de Romilly sur Andelle

C.I.D.F.F. - Permanence juridique

Une permanence est assurée en Mairie de Ro-
milly sur Andelle tous les 3ème mardis du mois
de 13h45 à 17h pour toute question / problème
d'ordre juridique (entretiens confidentiels et gra-
tuits assurés par un juriste du C.I.D.F.F. Centre
d'Information Droit des Femmes et des Familles).
Rendez-vous conseillé ☎ 02 32 33 44 56

Ramassage des ordures ménagères

Dépôt des ordures ménagères le dimanche soir
pour ramassage le lundi matin et le mercredi soir
pour ramassage le Jeudi matin avec les sacs
jaunes du tri sélectif.

Syndicat Assainissement ☎ 02 32 48 20 70

GAZ

N° d'urgence sécurité 0800 47 33 33

Pour raccordement au gaz 0810 224 000

Si contrat avec GDF Suez Dolce Vita
09 69 324 324 (appel non surtaxé)
ou www.gdfsuez-dolcevita.fr

Service Public

3939* « Allo service public » ou www.service-public.fr

Ce service vise à informer l'utilisateur sur des sujets de la vie quoti-
dienne (perte de papiers d'identité, demande de prestations fa-
miliales, licenciement, contrat de location, ...)

*Le 3939 est accessible du lundi au vendredi de 8h30 à 18h30
et le samedi de 8h30 à 12h30

Les permanences CAF ☎ 0810-25-27-10

Espace VATINE de Fleury sur Andelle, en Mairie,
le lundi 9h - 11h sans rendez-vous

Mairie de Pîtres, sur borne à l'Espace des Deux Rives
Adresse postale : Allée des Soupirs 27026 Evreux Cédex
Site internet : www.eure.caf.fr

Amélioration de l'Habitat

Renseignements et conseils gratuits

Permanences en Mairie de Fleury sur Andelle
Le 3ème Mardi de 10h à 12h (sauf en Août)

CARSAT (GRAM) ☎ 3960 24/24 7/7

Pour les appels à partir d'un mobile, faire le 09 71 10 39 60

Mairie de Fleury-Andelle - sur rendez-vous tous les mercredis
de 9h à 12h et de 13h30 à 16h30 carsat-normandie.fr

C.I.C.A.S. d'Evreux - ☎ 0820-200-075

Permanence Caisse de Retraite Complémentaire)

24 rue de la Harpe de 9h à 18h

Caisse Primaire d'Assurance Maladie C.P.A.M. ☎ 3646

✉ 1bis Place Saint Taurin 27030 EVREUX Cédex

VEOLIA EAU un seul numéro ☎ 09 69 39 56 34

(Toutes les démarches sans se déplacer)

Vos urgences 7j / 7 24h/24 pour tout débordement,
obstruction, incident ou fait anormal touchant le réseau,
un branchement, un poste de relèvement ou une usine de
dépollution, **Veolia Eau intervient jour et nuit.**

Lieu d'accueil pour les clients :

ZAC Eco Seine - Route des Andelys 27700 Bouafles
Du lundi au vendredi de 8h30 à 12h00

www.veoliaeau.fr

Pour toutes questions relatives aux abonnements
contactez Veolia Eau du lundi au vendredi de 8h à 18h
et le samedi de 9h à 12h.