



Mairie ☎ 02 32 48 73 00
 Fax : 02 32 49 28 00
 Du Lundi au Vendredi 08h30 - 12h00
 et 13h30 - 17h30
 Le Samedi 09h00 - 12h00
 ✉ Rue Neuve 27610 Romilly sur Andelle
 mairie@romilly-sur-andelle.fr
 Site internet : www.romilly-sur-andelle.fr
Service urbanisme en Mairie :
 Ouvert au public tous les jours le matin
 8h30 - 12h00

C.C.A.S. ☎ 02 32 48 73 08
 Tous les jours, le matin

Police Municipale ☎ 06 70 35 00 07
 ☎ 06 81 68 51 87
 Du Lundi au Vendredi 08h00 - 18h00
 Après 18h00, faire le 17 Gendarmerie

Bibliothèque ☎ 02 32 48 18 28
 Lundi - Mardi - Vendredi 16h30 - 18h30
 Mercredi 10h30 à 12h00 - 14h30 à 18h00
 Samedi 09h00 - 12h00
 Courriel : bibli.romilly@wanadoo.fr

Déchetterie ☎ 06 63 15 40 16
Du 1er Avril au 30 Septembre
 Lundi : 08h00 - 12h15 et 13h30 - 17h45
 Mardi, jeudi : 08h00 - 12h15
 Mercredi, Vendredi, Samedi : 09h00 - 11h45
 13h30 - 17h45
Du 1er Octobre au 31 Mars
 Lundi, Mardi, Jeudi : 13h30 - 16h45
 Mercredi, Vendredi, Samedi : 09h00 - 11h45
 13h30 - 16h45

LA POSTE ☎ 02 32 49 76 49
Horaires d'ouverture
 Lundi et Mardi 9 h - 12 h & 14 h - 17 h
 Mercredi et Jeudi 9 h - 12 h - fermée l'AM
 Vendredi 9 h - 11h45 et 14 h - 17h15
 Samedi 9 h - 12 h

R.P.A. La Potière ☎ 06 14 85 05 74

Permanences des élus

Municipalité

Monsieur Jean-Luc ROMET, Maire de Romilly sur Andelle
 Samedi 04 et Samedi 11 Octobre de 11h à 12h

Monsieur Detlef KUHN, Adjoint Travaux
 ⇒ le 3ème Jeudi de 17h00 à 18h00

Madame Dominique DAVID, Adjointe Vie Sociale
 ⇒ le 2ème Mercredi de 17h30 à 18h30

Monsieur Bernard HURAY, Adjoint Urbanisme et Voirie
 ⇒ le 2ème Lundi de 17h00 à 18 h00

Monsieur Xavier CHIVOT, Adjoint Vie Associative
 ⇒ le 2ème Mercredi de 18h00 à 19h00

Madame Pascale GERARD, Adjointe Culture, Sport, Restauration
 ⇒ le 3ème Jeudi de 17h00 à 18h00

Monsieur Pierre CHIAPELLO, Délégué aux Affaires Scolaires
 ⇒ le 2ème Mardi de 17h00 à 18h00

Monsieur Didier HOUSSAYE, Délégué Communication - Entreprises
 ⇒ le 2ème Mercredi de 17h00 à 18h00

Monsieur Frédéric VIEUX, Délégué Budget - Finances
 ⇒ le 3ème Lundi de 17h30 à 18h30 (sur demande)

Vous pouvez également laisser un message pour l' élu concerné avec vos coordonnées auprès du secrétariat qui fera suivre ☎ 02 32 48 73 00

Monsieur Franck GILARD, Député de l'Eure
 ☎ 02 32 64 20 95 pour prendre rendez-vous

Monsieur Jacques POLETTI, Conseiller Général
 le 1er Mardi de chaque mois de 15h à 16h ou sur rendez-vous.
 Renseignements ☎ 02 32 49 03 63

Crèche Halte-garderie Récré Andelle ☎ 02 32 49 22 57

MJC A.L.E.R. (Secrétariat) ☎ 02 32 48 04 09
La MARELLE ☎ 02 32 48 04 09
RIBAMBELLE périscolaire maternelle ☎ 02 32 49 66 79

Ecole Maternelle GENEVOIX ☎ 02 32 48 17 88
Ecole Louise MICHEL ☎ 02 32 68 79 23
Collège des Deux Amants ☎ 02 32 49 45 22

C.D.C. ☎ 02 32 49 61 27
 La Vente Cartier BP 20 27380 Charleval



Le mot du maire

(Octobre 2014)

⇒ **Rentrée scolaire aux écoles et collège**

A l'**école maternelle Maurice Genevoix**, il y a 6 classes et 178 enfants avec comme professeurs des écoles Mesdames FERAY (directrice) ou CORDONNIER, RICHARD, PASCAL DE PERETTI, PAUTY, FARJOT-DOUCET et BEAUMALE.

A l'**école élémentaire Louise Michel**, il y a donc 10 classes et 241 enfants avec comme professeurs des écoles Mesdames ROUSSEL (directrice) ou LEMELLE, VALERINO, ROULLE, NICOLAS, LASBLEIZ, BOISSY, SIRJENT, LAFOSSE, OLIVIER et MAUGE.

Au **collège de la Côte des deux Amants**, il y a 19 classes avec 492 élèves et 40 enseignants avec Monsieur BIZARD, Principal et Madame AVONDE, Principale-adjointe (cinq 6^{ème}, cinq 5^{ème}, cinq 4^{ème} et quatre 3^{ème}).

Nous comptons donc dans les écoles et le collège **911 élèves sur la commune**.

⇒ **Mise en place des Rythmes scolaires**

Les nouveaux horaires des écoles avec les **rythmes scolaires** sont mis en place et les activités de 15h30 à 16h30 du lundi, mardi, jeudi et vendredi (TAP : Temps d'Activités Périscolaires) ont parfaitement démarré et donnent satisfaction.

Pour les élèves de 16 classes, il a fallu créer 26 groupes qui sont animés par 26 animateurs chaque jour, il nous faut donc plus de 40 intervenants du fait de la variété des activités. Cette organisation a été possible avec le soutien efficace de la municipalité, de la Communauté de Communes, de nos enseignants et particulièrement de nos directrices, de la MJC Aler, de nos ATSEM et de notre bibliothécaire.

Les **activités gratuites** mises en place sont : escrime, tennis, golf, danse, baseball, yoga, football, judo, tennis de table, roller hockey, athlétisme, rugby, lecture, comédie, couture, chant, musique, loisirs créatifs, peinture, création de bijoux, illustration livres jeunesse, arts plastiques, animation pédagogique.

⇒ **Extension du Collège de la Côte des Deux Amants**

La rentrée scolaire s'est faite dans le **collège** agrandi dans de bonnes conditions. Les entreprises ont énormément travaillé en juillet et août pour nous livrer un collège terminé. Je tiens à remercier le Conseil Général et le Principal du collège pour avoir tenu leurs engagements et avoir bien suivi la coordination des travaux.

Le Conseil Général a investi 4,4 millions € pour permettre une capacité de 550 élèves avec une nouvelle restauration et des salles spécialisées dans la technologie, les sciences physiques, la SVT, les arts plastiques et l'éducation musicale. L'agrandissement s'étend sur une surface de 960 m². La cour de récréation est agrandie de 450 m². Nous disposons aussi de pôles cohérents dans le reste de l'établissement (les mathématiques, l'histoire-géographie, le français, les langues).

L'inauguration devrait se faire prochainement.

⇒ **Plateau sportif derrière le collège : inscrivez-vous en mairie pour en profiter !**

Les Romillois peuvent bénéficier **gratuitement** chaque **mercredi de 18 h à 19h30** du nouveau **plateau sportif** pour s'entraîner aux disciplines sportives proposées (football sur le terrain synthétique, handball, volley-ball ou basket sur les terrains adaptés, athlétisme sur la piste ou les aires spécialisées).

Il vous est nécessaire de venir retirer une **carte d'accès** en mairie (une photo d'identité sera demandée et un justificatif de domicile).

⇒ **Bibliothèque-Médiathèque Jacques Prévert**

Le projet de **Bibliothèque-médiathèque**, après déduction de la TVA reversée, y compris l'équipement mobilier et matériel, s'élève à 852 000 € TTC. La dépense nette de la commune serait de 242 000 € TTC. La commune n'a pas recours à un emprunt pour la réalisation de cet ouvrage.

Nous avons lancé les appels d'offres dans le BOAMP (Bulletin Officiel des Annonces des Marchés Publics) et dans la presse locale pour informer les entreprises. En cette fin du mois de septembre, nous avons analysé les offres et nous vous informerons dans le mot du Maire de Novembre.

⇒ **Fleurissement à Romilly sur Andelle**

Le **fleurissement communal à Romilly sur Andelle** est réalisé de façon harmonieuse. Il mobilise plusieurs de nos agents techniques entre la plantation, l'entretien et l'arrosage. La conception est faite conjointement par les élus, le fleuriste POLLEN et les employés de nos services techniques.

Nous avons créé et réhabilité plusieurs édifices fleuris (lavoir, vélo Jacques Anquetil, Carillon de la Bastille). Nous avons aménagé des fleurissements supplémentaires dans certains lieux de Romilly, en particulier autour du Marais et dans la rue Saint-Georges. Notre objectif est de faire le plus beau fleurissement possible composé de perpétuels (arbustes et plantes), d'annuels et de bisannuels (fleurs) et peut être d'obtenir une deuxième fleur. Les commissions départementales et régionales de fleurissement sont passées en juin et en juillet.

De nombreux habitants décorent leurs maisons et jardins et participent à l'embellissement de Romilly. La commission des élus « **maisons fleuries** » vient de passer dans Romilly pour photographier les fleurissements visibles de la rue afin de s'intégrer dans le Palmarès des futures Palmes Romilloises.

⇒ **Contournement de Romilly par la RD19**

Le tribunal administratif de Rouen avait annulé le projet de **contournement de Romilly par les Hautes Rives** et nous en avons été satisfaits, mais pas réjouis du fait du transit des camions et du flux important de véhicules sur la RD 321. Le Conseil Général a décidé de faire appel auprès de la cour administrative d'appel de Douai.

⇒ **Arrêt de bus avec accessibilité PMR**

Un **arrêt de bus accessible aux personnes à mobilité réduite** (personnes âgées, handicapées ou accidentées) doit obligatoirement être installé à Romilly sur Andelle, ville la plus importante de notre canton. Nous avons l'opportunité d'obtenir 80 % de subventions du Conseil Général. Nous venons de faire cette demande de subventions. Il sera situé rue Neuve près de la mairie (ligne 540) où nous aurons un rétrécissement de chaussée sur environ 15 m.

⇒ **Lotissement du Clos de la Petite Planche**

Ce **Clos de la Petite Planche** est situé rue de la Planquette à côté de la Résidence du même nom. L'ancien projet d'Altitude Lotissement qui comportait 19 parcelles et une liaison avec la Siloge n'avait pas été accepté par la DDTM (Direction Départementale du Territoire et de la Mer) par rapport aux préconisations du PPRI (Plan de Prévention des Risques d'Inondation).

Le nouveau projet tient compte de ces remarques et ne comprend plus que 13 parcelles. Il n'y aura plus de voirie intérieure. Les accès se feront par la rue de la Planquette. Le lotisseur s'engage à assurer le financement des enfouissements des réseaux téléphoniques et électriques. La commune assurera seulement l'entretien du bassin de rétention.

⇒ **Travaux de voirie dans la commune**

La **rue des Anciens Combattants AFN** est restaurée en coulis par les services de la Communauté de Communes.

⇒ Travaux divers dans la commune

Les services techniques ont réhabilité le **stade Maurice Fleuriel** (peinture de l'entrée avec ses blasons, des vestiaires, des barrières autour du stade et des murs).

Des pare-ballons ont été posés dans la **cour annexe de l'école Louise Michel** pour permettre aux enfants de jouer en toute sécurité au ballon. Des buts de handball ou football y ont été installés.

⇒ Vie économique

La société Euro Transport Express, gérée par Monsieur FORTIN, cesse son activité.

⇒ Vie communale

Nous avons organisé avec nos Anciens Combattants une cérémonie le 29 août pour le **70^{ème} anniversaire de la Libération de Romilly sur Andelle** par les Canadiens. Nous nous sommes retrouvés au carré militaire au cimetière de Romilly puis nous avons continué notre commémoration devant le Monument aux Morts.

Une délégation de Romilly sur Andelle s'est rendue chez nos amis **allemands jumelés de la ville de Biebesheim am Rhein** du jeudi 4 septembre au dimanche 7 septembre.

Les élections sénatoriales pour l'Eure ont eu lieu le dimanche 28 septembre à la Préfecture d'Evreux. 7 grands électeurs de la commune de Romilly désignés étaient Jean-Luc ROMET, Marie-Thérèse LANGLET, Patrice ADAM, Nadia ABDELAZIZ, Alain DULONDEL, Pascale BIVILLE et Alain ROBERT.

Notre nouveau **Préfet** vient d'être nommé, il s'agit de Monsieur René BIDAL.

⇒ Nos associations

Les samedi 4 et dimanche 5 octobre, **Détente et Découverte** propose sa 18^{ème} exposition de peinture à la salle Aragon.

Le samedi 11 octobre, le **Comité des Fêtes** organise une soirée à thème à Aragon.

Le samedi 18 octobre, l'**Orchestre d'Harmonie** nous propose sa traditionnelle Soirée Cabaret à la salle Aragon.

Le samedi 25 octobre, **Normandy Country** propose une soirée Western à la salle Aragon.

Les samedi 1^{er} et dimanche 2 novembre, le **R.P.F.C.** organise un loto à la salle Aragon.

A partir du vendredi 7 novembre, le **cercle philatélique de Pont Saint Pierre** et l'**association de Défense du Souvenir Français** présentent une exposition du 70^{ème} anniversaire du débarquement à la salle Aragon.

Bon mois d'Octobre...

Le maire, Jean-Luc ROMET

Vie communale

Plateau sportif

Avec l'accord du Syndicat des Gymnases, la commune de Romilly sur Andelle propose gratuitement pour les Romilloises et les Romillois l'usage du Plateau Sportif situé derrière le collège, 1634 rue de la Libération.

Horaires : de 18 h à 19h30 le mercredi.

Vous pourrez y pratiquer le football sur terrain synthétique / hand-ball / basket-ball / athlétisme / footing / course / saut en longueur.

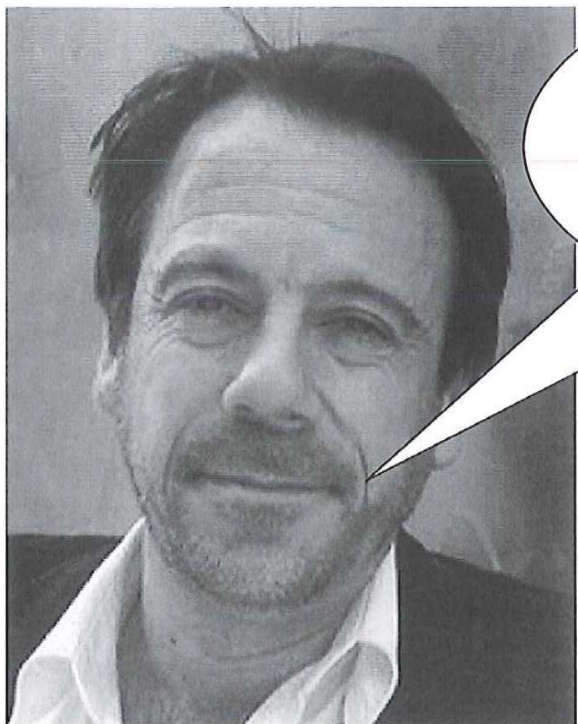
Vous y trouverez également des vestiaires.

Pour un bon usage, nous vous remercions de venir en Mairie, avec une photo d'identité et un justificatif de domicile récent afin de retirer votre carte d'accès vous permettant l'entrée sur le Plateau Sportif.

La Mairie



PROGRAMMATION DE LA RENTÉE DE LA BIBLIOTHÈQUE MUNICIPALE



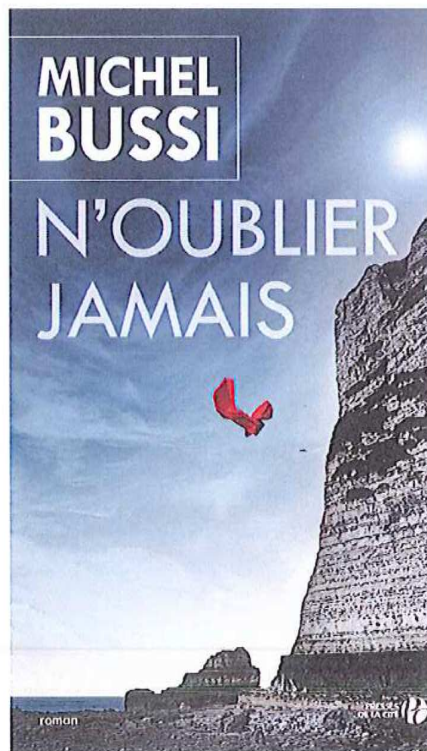
Je serai à la bibliothèque,
le mercredi 5 novembre à 18h00
Notez bien le rendez-vous dans
vos agendas 😊

« Vous croisez au bord d'une falaise une jolie fille ? Ne lui tendez pas la main ! On pourrait croire que vous l'avez poussée. »

Manipulation, émotion et suspens... sont les maîtres mots de Michel BUSSI dans son dernier roman.

Michel BUSSI est désormais entré dans la toute petite liste des auteurs de best-sellers. Traduit en 22 langues, après le succès de "Un avion sans elle", récompensé par le Prix Maison de la Presse, il est devenu l'auteur français de romans policiers le plus lu en France.

**Il dédicacera son dernier roman
« N'oublier jamais »**



Le mercredi 5 novembre 2014 à 18h00

La librairie à la page de Louviers assurera les ventes



BIBLIOTHEQUE MUNICIPALE JACQUES PREVERT

Suite de la programmation

Pour la deuxième année, la bibliothèque municipale participe au mois du film documentaire. Cette manifestation est un rendez-vous incontournable pour la découverte et la mise à l'honneur du documentaire de création.

Cette année, nous vous proposons le film de Céline THIOU, « Signer la vie ».



Elisabeth est interprète en français et langue des signes française. Au quotidien, elle accompagne la vie des gens, traduisant les grands et les petits moments : rendez-vous chez le médecin, le juge, le banquier, mariage, accouchement... Au cœur des situations de vie, des plus banales au plus extraordinaires, elle permet la communication entre Sourds et

Entendants, prêtant sa voix aux uns et ses mains aux autres.

Des ateliers de sensibilisation à l'école Louise Michel seront mis en place en amont de la projection par l'association Visuel-LSF de Rouen (langue des signes française).

Un débat suivra la projection, il sera animé par un interprète en langue des signes et nous clôturerons cette soirée par une dégustation de soupe.

Nous vous attendons très nombreux le :

JEUDI 27 NOVEMBRE 2014 à 18h00 / salle du C.A.R.R.E

NOUVEAUTE

La bibliothèque met à votre disposition un fond de littérature anglaise (albums jeunesse avec CD, romans, magazine TODAY in English)



La bibliothèque met à votre disposition des circuits de randonnées (6 km, 9 km, 11km, 16 km)

Vie sociale

Informations sur les permanences des assistantes sociales

**Prochaines permanences sur rendez-vous des assistantes sociales à la résidence de la Potière
les Mercredis 1er, 8 et 15 Octobre**

(pas de rendez-vous les 22 et 29 Octobre du fait des congés scolaires)

En cas de difficultés, les personnes peuvent téléphoner au numéro unique : 02 32 31 97 17 ou joindre le centre médico social de Fleury sur Andelle au 02.32.49.52.21



L'été se termine, l'automne arrive et les situations ne changent pas.

Nous continuons nos distributions tous les mardis de 14 à 16 h. Le vestiaire est également toujours ouvert et nous aidons les mamans pour leur "petit bout de chou".

N'hésitez pas à venir nous voir si un problème vous empêche de faire face à vos dépenses (nous sommes situés Place des 2 Amants, à l'angle gauche du C.A.R.R.E.)

Et... nous préparons déjà la "campagne d'hiver" qui débutera le mardi 25 Novembre prochain.

Pour cela nous aurions besoin de 3 bureaux (ou tables) ainsi que de quelques chaises. Si vous êtes en possession de ces meubles, vous pouvez nous contacter aux heures d'ouverture du Centre : 09 64 23 14 27 et en dehors de celles-ci au 02 32 48 07 90 et 02 32 48 16 28.

C.C.A.S.

Etablissement communal autonome et indépendant du Conseil Municipal

Ses principales missions consistent à accueillir, écouter, informer, orienter, conseiller, aider, sous couvert des membres du C.C.A.S. (5 élus et 4 membres extérieurs).

Nous sommes bien sûr à votre disposition pour vous aider :

Lundi 8h30 – 12h / Mardi 13h30 – 17h / Mercredi 8h30 – 12h / Jeudi 8h30 – 12h / Vendredi 8h30 – 12h

☎ 02.32.48.73.08 Corinne CANDEIAS

Croix Rouge Française

Horaires d'ouverture du « Vestiboutique » de l'antenne de Fleury sur Andelle - Local au Petit Nojeon (RD 321)

Ouverture les mardis et vendredis de 14h00 à 16h00 et le deuxième samedi du mois de 14h00 à 16h00.

Recherchons des bénévoles pour les deux après-midis d'ouverture.

Si vous avez quelques heures à donner : prendre contact à la vestiboutique.



Dom'Andelle

Service de portage à domicile

Le service de portage de repas à domicile est ouvert à **tous les Romillois** (Séniors, handicapés, à mobilité réduite, ou autres ...) pour un besoin ponctuel et / ou permanent. Il n'y a pas de durée d'engagement, ni de préavis en cas de résiliation, toutefois, tout repas commandé est dû (sauf en cas d'hospitalisation ou de décès). La prise de commande est effective sous 48 heures sur un simple appel auprès du service avant 13 heures au ☎ **02 32 49 61 27** Le **prix du repas** (tarif en vigueur au 1er Mai 2010) est de **7,90 Euros**, livraison comprise, et les repas sont livrés par véhicule frigorifique du lundi au samedi (hors jours fériés) de 9h30 à 12h30

DOM'ANDELLE Service de portage de repas ☎ 02 32 49 61 27 Contact : Madame ARTU Sophie



Permanences C.I.D.F.F.

La permanence est assurée en Mairie de Romilly sur Andelle tous les 3èmes mardis du mois de 13h30 à 16h45.

Prochaines permanences : Les Mardis 21 Octobre, 18 Novembre et 16 Décembre.

Dans les C.I.D.F.F., des professionnel(le)s accueillent le public, particulièrement les femmes. Ils (elles) les écoutent, les informent et les orientent gratuitement et confidentiellement. Leurs domaines d'intervention sont larges : vie conjugale, parentale, familiale, sociale, professionnelle....

Lors de permanences, vous pouvez rencontrer gratuitement un(e) juriste en entretien individuel, pour des réponses concernant le droit des personnes et de la famille : filiation, séparation, garde d'enfants, pensions alimentaires, tutelles...le droit des étrangers, toutes formes de violence et discrimination, toutes questions de droit.

Les professionnel(le)s du C.I.D.F.F. apportent également un accompagnement aux personnes victimes de violences.

Rendez-vous conseillé au 02 32 33 44 56

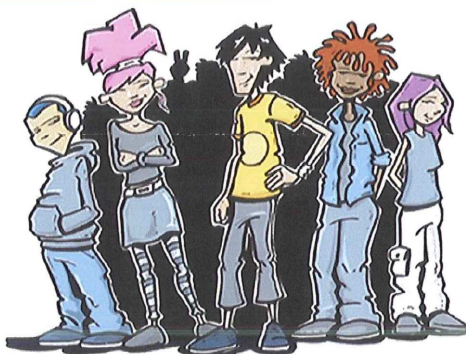
CDIFF de l'Eure, 12 rue de l'Espéranto - Espaces Olympes de Gouges - Apt 42 - 27000 EVREUX

Mail : standard@cdfif27.fr



Anonyme,
Gratuit
Confidentiel
Avec ou sans
rendez-vous

MAISON DES ADOLESCENTS DE L'EURE



**Besoin d'une écoute?
De parler à quelqu'un ?
D'information....**

38, rue Maréchal Joffre à Evreux
02.32.34.72.33
www.maisondesados27.fr

Du lundi au vendredi
09h30 — 17h30
le Mercredi jusqu'à 18h30

L'équipe de la Maison des Adolescents de l'Eure tiendra une **permanence** dans les locaux du Service social, rue Guynemer aux Andelys.

Celle-ci aura lieu **tous les 3ème jeudis du mois** de 10 h à 12 h et de 14h à 16 h,
à partir du mois d'Octobre 2014
jusqu'en Juin 2015.

Prendre rendez-vous au **02 32 34 72 33**

Adresse :

38 rue du Maréchal Joffre 27000 EVREUX

Vie associative

ROMILLY SUR
ANDELLE

SAMEDI 11 OCTOBRE

Repas dansant

animé par

**SEVY
GOLDEN**
et ses danseuses

ORGANISÉ PAR LE
COMITÉ DES FÊTES

Salle Aragon

A partir de 19h30

Réservation avant
le 6 octobre
auprès de Armelle Paris :
06 67 30 11 72 (après 18 h)

SOIRÉE 22 €

1 Apéritif*

Couscous

(possibilité assiette anglaise)

Fromage/Salade

Dessert

Le Comité des Fêtes décline toute responsabilité
en cas d'accident ou de vol durant la soirée.

*L'abus d'alcool est dangereux pour la santé - A consommer avec modération
Conception : C. Le Tourneur (Ingram)



<http://mjcaler.free.fr>

Les Activités de la Jeunesse (11-15ans)

Planning d'activités des **mercredis et samedis**
de **Septembre - Octobre 2014**

A partir de la 6ème



		Activités ou Sorties
aMercredis	Mercredi 24 Septembre	Sortie VTT ou activités manuelles <i>RDV à la salle Jeunes de Romilly. 13 heures 30</i>
	Mercredi 01 Octobre	Tournois de sports collectifs <i>RDV à la salle Jeunes de Romilly. 13 heures 30</i>
	Mercredi 08 Octobre	Repas Mexicain et Poker/loup garou (3€) <i>RDV au collège a 11h30 ou à la salle jeune à 12h</i>
	Mercredi 15 Octobre	Kebab et exposition H2O <i>RDV au collège a 11h30 ou à la salle jeune à 12h</i>
Vendredi 26 Septembre: Cinéma, départ à 18h de la MJC.		
Samedis	Samedi 20 Septembre	Sentez vous Sport (initiation au baseball) <i>RDV à la salle jeunes de Romilly. 13 heures 30</i>
	Samedi 04 Octobre	Piscine Cléon (2,50€ max) <i>RDV à la salle Jeunes de Romilly. 13 heures 30</i>
	Samedi 11 Octobre	Skate park <i>RDV à la salle Jeunes de Romilly. 13 heures 30</i>

Modalités d'inscription (Pensez à votre dossier de l'ANNEE 2014)

Les activités et sorties s'adressent prioritairement aux habitants de Romilly, Pont saint Pierre, Douville et Flipou.

Les inscriptions sont impératives. Si vous n'êtes pas encore inscrits à la MJC ALER, il suffit de retirer le dossier d'inscription auprès des animateurs et de fournir les éléments suivants:

- les Feuilles d'imposition 2014 du foyer afin de calculer votre tarif de sorties.
- Copie des pages de vaccins du carnet de santé.
- Fiche sanitaire remplie et signée.
- Feuille administrative remplie et signée.
- 10€ d'adhésion annuelle.

Attention
Nouvelles tarifications
(au verso)

**Les dossiers d'inscriptions sont à remettre aux animateurs par les parents
pour les jeunes de moins de 16 ans.**

Comment s'inscrire sur les activités:

- Avoir rempli les conditions ci-dessus.
- S'inscrire auprès de l'équipe d'animation au minimum 2 jours avant l'activité ou la sortie souhaitée.
- Les inscriptions sont définitives à réception du règlement.

Afin de vous rendre sur les activités de la MJC, des ramassages peuvent être organisés dans chacune des communes (Pont Saint Pierre, Douville, Flipou et Romilly). DEMANDEZ-NOUS

**Pour tout autre renseignement, contactez Myriam ou Arnaud à la MJC A.L.E.R. Directement
à la salle « Jeunes », au 09 84 28 52 38 ou 06 35 41 62 02.**

TARIFS DE L'AJI

Quotient Familial	Revenu Imposable du foyer	1 ^{er} enfant		2 ^{ème} enfant		3 ^{ème} enfant	
		Journée	½ journée	Journée	½ journée	Journée	½ journée
Tranche 1 : De 0 à 974.70 €	De 0 à 10976.40 €	1.32 €	0.66 €	1.20 €	0.60 €	1.08 €	0.54 €
Tranche 2 : De 914.71 à 1463.51 €	De 10976.41 à 17562.12 €	1.70 €	0.85 €	1.56 €	0.78 €	1.40 €	0.70 €
Tranche 3 : De 1463.52 à 2134.30 €	De 17562.13 à 25611.60 €	2.54 €	1.27 €	2.50 €	1.25 €	2.08 €	1.04 €
Tranche 4 : De 2134.31 à 4268.57 €	De 25611.61 à 51222.84 €	3.76 €	1.88 €	3.42 €	1.71 €	3.08 €	1.54 €
Tranche 5 : De 4268.58 à +	+ de 51222.85 €	4.86 €	2.43 €	4.42 €	2.21 €	3.98 €	1.99 €



MJC A.L.E.R
✉ BP 2
27 610 Romilly sur Andelle
☎ 02 32 48 04 09
☎ 02 32 48 70 28
@ secretariat.mjcaler@gmail.com

Pensez à inscrire vos enfants
au centre de loisirs pour les
vacances de la toussaint !

☞ Informations aux parents adhérents de la MJC A.L.E.R ☞

Tarifification

Nous vous informons que la tarification des services proposés par la MJC A.L.E.R sera modifiée à compter du 02 septembre 2014 :

Augmentation de 2.5% du tarif journalier, repas et goûter pour le secteur Enfance et mise en place d'une tarification journalière pour le secteur de la Jeunesse.

Sachez, que la tarification tiendra toujours compte de vos relevés d'impositions en cours.

Le coût de l'adhésion reste lui identique : 10 € par famille (année civile).

Nouveaux rythmes scolaires

En partenariat avec la Mairie, la Communauté de Commune de l'Andelle et l'équipe enseignante de l'école de Romilly sur Andelle, la MJC A.L.E.R organise les nouveaux temps périscolaires de 15h30 à 16h30 les lundis, mardis, jeudis et vendredis.

Dans ce cadre, plusieurs intervenants prennent en charge vos enfants de la petite section de maternelle au CM2.

Un panel d'activités est proposé : tennis, hip hop, lecture, peinture, chant, ateliers créatifs, escrime, théâtre, jeux sportifs, création de bijoux, golf, rugby, football, relaxation, yoga ...

Le planning sera modifié à chaque période de l'année, de vacances à vacances.

Dans la mesure du possible celui-ci sera respecté mais sachez que notre activité est soumise aux imprévus : absence d'un intervenant, mauvaises conditions météorologiques, ...

Rappelons que la participation de l'enfant est gratuite.

La mise en place de la nouvelle réforme a nécessité certains aménagements sur le fonctionnement de la MJC A.L.E.R :

- Accueil périscolaire le mercredi matin de 07h30 à 08h30
- Accueil mercredis récréatifs de 11h30 à 18h30 seuls les enfants inscrits au centre de loisirs seront accueillis au restaurant scolaire.

Afin de faciliter l'organisation des activités du mercredi au centre de loisirs nous vous remercions de bien vouloir reprendre vos enfants après 16h00, tout départ anticipé (activités culturelles, artistiques ou sportives à l'extérieur) devra être communiqué à la responsable Madame MANIFEL Zahia afin d'évaluer sa faisabilité.

Activités collège des Deux Amants

Les ateliers organisés par l'équipe d'animation du secteur Jeunesse auprès des collégiens de Romilly sur Andelle, Flipou, Pont Saint Pierre, Amfreville les Champs et Douville sur Andelle reprendront le lundi 22 septembre 2014.

L'Espace Public Multimédia (EPM) est de nouveau ouvert les jeudis de 13h30 à 15h30

Nous vous remercions de votre compréhension et de la confiance que vous nous accordez.


L'équipe de la MJC A.L.E.R



Vacances de la Toussaint À la MJC ALER

12 /15 ans

02 32 48 04 09

	Lundi 20 oct.	Mardi 21 oct.	Mercredi 22 oct.	Jeudi 23 oct.	Vendredi 24 oct.
MATIN A partir de 10h	La vie à la MJC - Jeux de découverte + Déco	Grand Rex Paris Expo sur le cinéma + Film à l'affiche (11€ Max) Départ : 9h Retour : 19h <i>Prévoir son pique-nique!</i>	Initiation Hip-Hop + Activités sur place	Disneyland Paris (20€ Max) Départ : 8h00 Retour : 20h00 <i>Prévoir son pique-nique!</i>	Jeux extérieurs + Cuisine + Déco salle jeune
APRES MIDI Jusqu'à 17h30	Grands jeux en Foret (Prévoir vêtements adaptés)		Gymnase (Prévoir Chaussures D'intérieur)		Jeux vidéos sur écran Géant
	Lundi 27 oct.	Mardi 28 oct.	Mercredi 29 oct.	Jeudi 30 oct.	Vendredi 31 oct.
MATIN A partir de 10h	Jeux extérieurs + Cuisine + Déco salle jeune	Rêve de Bisons (10€ Max) Départ : 9h00 Retour : 17h30 <i>Prévoir son pique-nique!</i>	Rando en VTT  <i>Prévoir son pique-nique!</i>	Paris Games Week (10€ Max) Départ : 9h00 Retour : 18h30 <i>Prévoir son pique-nique!</i>	Pas de MJC!
APRES MIDI Jusqu'à 17h30	Tournoi Badminton au Gymnase (Prévoir chaussures d'intérieur)				Loup garou + Crép' Party Venez déguisez!
S O	Attention, nouvelle tarification!				Veillée (3€) Repas d'Halloween + Film d'horreur



E.C.L.A.I.R.
Formation en langues étrangères
Siège : Mairie de 27610 Romilly-sur-Andelle

Comme depuis 10 ans, l'association E.C.L.A.I.R. vous propose des cours de langues.

Ci-après les nouveaux horaires **pour l'Anglais** :

Mélanie

salle « Marie de France » :

14h30 à 15h15 enfants du CE1 au CM2

15h15 à 15h45 enfants du CP

16h30 à 17h30 adultes – cours de conversation

Arnaud

Maison du Marais :

16h30 à 18h30 collégiens / lycéens

18h30 à 19h30 anglais adultes : débutants/faux débutants

Ce dernier cours n'est pas encore ouvert n'ayant pas le nombre de participants suffisants. N'hésitez pas à nous contacter !

Dans tous les cours d'anglais, il y a encore de la place.

Appelez-nous pour plus de renseignements !

ALLEMAND

Marlies

Adultes - nous proposons des cours de conversation tous les 15 jours à partir d'Octobre 2014.

Prière de contacter Marlies au 06.83.37.29.63 pour plus de renseignements.

Enfants, niveau CP

Un groupe est en cours de constitution, merci de contacter Marlies en cas d'intérêt.

Contacts : Marlies GUTSMANN 06 83 37 29 63 g.gutsmannmarlies@orange.fr

Pascale GERARD 06 15 66 81 97 pascale.gerard12@orange.fr



Dans le cadre du programme "Découvrez la Nature dans l'Eure", Saveurs et Savoirs propose différentes sorties sur le thème des plantes sauvages comestibles.

Pour participer, il suffit d'appeler le numéro indiqué pour réserver vos places.

La potion des sorcières

Samedi 25 octobre à 14h30

Lieu : Saint-Ouen de Pontcheuil

GRATUIT - Renseignements & réservation : 06 13 61 30 76

Aux abords d'un ruisseau ou dans les sous-bois, parcourez la nature comme les sorcières, à la cueillette de fruits magiques aux vertus tonifiantes. Vous pourrez alors préparer et déguster tranquillement votre potion aux pouvoirs étonnants et inattendus. A bientôt pour découvrir la nature sauvage !



Céline VANDER CRUYSSSEN, coordinatrice - ☎ 02 32 48 06 71 www.saveursetsavoirs.fr



TERRITOIRE DE HAUTE NORMANDIE

En route pour l'aventure !!!

Le samedi 13 septembre, les scouts de la Vallée de l'Andelle ont fait leur rentrée à Radepont. Les parents et les enfants ont été accueillis pour la présentation des nouveaux responsables du groupe : Sylvie Aveline et Florence Koumako. Bienvenue aux nouveaux chefs !!!

Chaque enfant est accueilli par tranche d'âge représenté par la couleur de leur chemise :

- Les vert clair pour les farfadets (6-8 ans) - les orange pour les louveteaux-jeannettes (8-11 ans)
- les Bleus pour les scouts-guides (12-14 ans) - Les rouges pour les pionniers-caravelles (15-17 ans)
- Les vert foncé pour les compagnons-jems (18-20 ans)

C'est par une pédagogie adaptée à chaque âge : de jeux, d'imaginaire et de nature, propre au scoutisme, que la journée s'est poursuivie en annonçant également qu'il y aurait les 11 et 12 octobre un WE campé pour l'ensemble du groupe. Un après-midi bien rempli qui a permis de remplir les fiches d'inscription et de finir par un bon petit goûter. Merci pour les gâteaux faits maison !!! Et toi, tu es tenté par l'aventure? rejoins-nous !!!

Les coordonnées pour tous renseignements : rql.vda@gmail.com



Activité RANDONNEE PEDESTRE Dimanche 12 octobre 2014

Association Culturelle et de Loisirs de la Vallée de l'Andelle
constituée le 14 janvier 1994 sous le n° 2581

Romilly - 27110 Romilly-sur-Andelle

Une randonnée pédestre est proposée par l'association, **en 2 boucles autour de "BELBEUF"**

8h30 place des Deux Amants (pour co-voiturage)

9h départ de la rando au parking "Salle des Sports Jacques Anquetil", rue du Vide Gousset à Belbeuf.

Matin : boucle vers Saint-Adrien

Après-midi : boucle vers Amfreville la Mivoie

Prévoir bâton(s) pour quelques dénivelés.

Pour tout renseignement sur cette rando, veuillez contacter JC et M. GEUFFROY au 02 32 49 73 47.



Association Culturelle et de Loisirs de la Vallée de l'Andelle
constituée le 14 janvier 1994 sous le n° 2581

Romilly - 27110 Romilly-sur-Andelle

19^{ème} Exposition Concours photos d'amateurs Samedi 15 et dimanche 16 novembre 2014 Salle du C.A.R.E



Voici un extrait du règlement pour présenter vos trois meilleures photos au concours qui aura lieu en novembre 2014.

Art 1 : Vous choisissez **trois** de vos meilleures photos dans le seul **format 10 x 15**.

Et, si vous avez la possibilité de fournir avec vos photos, une clé USB ou un CD les contenant, les tirages seront **de meilleure qualité à l'agrandissement**.

Au dos de ces photos, au feutre, vous inscrivez le N° des photos correspondant à la clé USB ou le CD ainsi que **vos initiales**. L'ensemble (3 photos, clé USB ou CD) dans une enveloppe sur laquelle vous inscrivez vos nom, prénom, adresse, N° de téléphone ; cette enveloppe est à **déposer en Mairie de Romilly-sur-Andelle avant la date du 25 octobre 2014**.

Art 3 : Les photos retenues par un premier jury, seront agrandies au format **20 x 30** , aux frais de l'association et offertes après l'exposition . Tout participant aura au moins une photo agrandie et exposée.

Trois prix du jury, trois prix du public

Art 5 : Les prix sont remis aux lauréats ou à leurs représentants à la clôture de l'exposition à **18 heures le dimanche**. Les photos et leurs agrandissements qui ne seront pas retirés après 15 jours de dépôt en Mairie de Romilly-sur-Andelle seront détruits.

Renseignements : **Mr Pierre CACHELIEVRE ☎ 02 32 49 76 60**.



Romilly Association Sportive

Saison 2014 – 2015



TENNIS DE TABLE

Entraînement : Le mercredi de 18 h à 21 h 30 - 3 cours
Salle Jean Fouet - Complexe Aragon
Coût annuel : 50 € (jeunes nés après 2000)
80€ les Adultes

Contact : Ludovic BIZET – 06 .15 . 15. 28. 10

Inscriptions dès le mercredi 3 Septembre 2014 à 18 h



DANSE de SAISON

Vendredi 19 h à 21 h – 2 cours Adultes
Au CARRE Place des deux Amants
Coût Annuel : 90 € pour Tous

Contact : Andréa ROBERT : 02.32.49.77.15

Inscriptions dès le vendredi 05 Septembre

BADMINTON

Adultes : Le lundi de 19 h à 22 h – 2 cours
Au Gymnase Jacques Anquetil
Coût annuel : 70 €

Inscriptions dès le lundi 8 septembre 2014

Collégiens Le vendredi de 17 h 15 à 18 h 15
Au Gymnase Jacques Anquetil
Coût Annuel : 45 €

Contact : J. Charles DENOS : 02.32.49.78.32

Inscriptions dès le vendredi 12 septembre 2014



EVEIL A/LA DANSE pour ENFANTS

Enfant de 4 ans à 6 ans

Reprise le Mercredi 03 Septembre 2014

15 h – 16 h Coût annuel : 90 €

DANSE ADOS

Reprise le Mercredi 03 Septembre 2014

Au CARRE de 16 h 15 à 17 h 15

Coût annuel : 90 €

Contact : Andréa Robert : 02.32.49.77.15



GYMNASTIQUE ADULTES

- lundi de 18 h à 19 H
- mercredi de 18 h 30 à 19 h 30

Inscriptions dès le lundi 08 septembre 2014

Inscriptions dès le mercredi 10 septembre 2014

Coût annuel : 75 € Au Gymnase Jacques Anquetil

Contact : Patricia Cardoso : 02.32.49.95. 82



ATELIER SENIOR GYM

Le Jeudi de 11 h à 12 h Au CARRE
Coût annuel : 75 €

Inscriptions dès le jeudi 11 septembre 2014

Contact : Michèle HANQUIER : 02.32.49.79. 93



Nouvelle Activité



QI GONG – METHODE IDOGO :

1^{er} Séance et inscription
dès le mercredi 10 septembre 2014

de 19 h à 20 h Au CARRE 75 € / an

Contact : Françoise Guerre : 02.32.49.99.88



Nouvelle Activité

HATHA – YOGA

Mercredi 10 Septembre 2014 de 12 h à 13 h30

Gymnase : Jacques Anquetil Salle de Danse

Coût annuel : 90 € par an

Contact : Françoise GUERRE 02.32.49.99.88



BABYGYM & RECREAGYM

Enfants de 6 à 9 ans – le mercredi de 14 h à 15 h
Enfants de 3 à 5 ans – le mercredi de 15 h 15 à 16 h 15
Au Gymnase - Salle de danse
Coût annuel : 75 €

Contact : Patricia CARDOSO : 02.32.49.95.82

Annick STEIN : 02.32.91.05.99

Inscriptions dès le mercredi 10 septembre 2014



YOGA

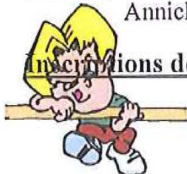
Le lundi de 19 h 30 à 21 h

Gymnase Jacques Anquetil Salle de Danse

Coût annuel : 90 €

1^{er} cours & Inscription : Lundi 29 Septembre 2014

Contact : Colette SAVARY : 02.32.49.80.27



CONTACT Général : Muriel BEZIEL : 02.32.49.98.77





La Passerelle Bourse aux Vêtements

Vendredi 3 Octobre de 15h à 18h30 et Samedi 4 Octobre de 8h30 à 12h30

Espace Condorcet - Rue Saint-Georges

Venez nombreux profiter de petits prix et vous faire plaisir à l'occasion de la Bourse aux Vêtements Automne / Hiver pour adultes / enfants et puériculture.

Entrée libre...

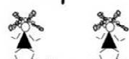
Tous les bénéfices seront reversés aux écoles de Romilly.

Pour tout renseignement, adresser mail : lapasserelleassociation@gmail.com

☎ 06 44 91 08 08



pas za pas



yaka danser

LES COURS :

ZUMBA Animatrice Pauline Boyer

TOUS LES MARDIS - salle CARRE - Romilly sur Andelle 18H45 / 19H45

TOUS LES VENDREDIS - PITRES 18H30 / 19H30 TOUS LES SAMEDIS – PITRES 11H15 / 12H15

DANSE ORIENTALE - PITRES —Professeur : Sonia Belley

TOUS LES LUNDIS 17h15 à 18H15 enfants, 18H15 / 19H30 débutants, 19H45 / 21H00 intermédiaires / avancés

DANSE AFRO RYTHM –PITRES Professeur Louis Félix Basile 1^{er} & 3^{ème} SAMEDIS /CHAQUE MOIS 10H à 11H15

SALSA –PITRES Professeur Louis Félix Basile 1^{er} & 3^{ème} SAMEDIS DE CHAQUE MOIS 11H30 à 12H30

LES PROJETS POUR LA RENTREE 2015

DJEMBE – PITRES Professeur Louis Félix Basile – cours bimensuel

MODERN JAZZ – PITRES Professeur Patricia Basso - cours hebdomadaire

HIP HOP – ROMILLY SALLE CARRE Professeur Patrice AKAYA - cours hebdomadaire

ZUMBA KIDS – LIEU A DEFINIR - Animatrice Pauline Boyer cours hebdomadaire

COORDONNEES : <http://paszapasyakadanser.xooit.fr/index.php> Notre email : paszapasyakadanser@hotmail.fr

Marie Thérèse Durdu, Présidente ☎ 06.59.64.74.99

Normandy Country

Concert avec Tommy Ash Band (USA)

Samedi 25 Octobre 2014

Salle Louis Aragon

Ouverture des portes à 18 heures pour le bal Country

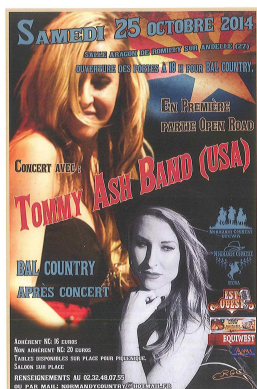
En première partie Open Road

Bal Country après concert

Adhérent NC : 16 € - Non adhérent NC : 20 €

Tables disponibles sur place pour pique-nique. Saloon sur place.

Renseignements au 02 32 48 07 55 ou par mail : normandycountry@hotmail.fr



Informations diverses

Collecte de sang



La prochaine collecte de sang organisée par l'E.F.S. aura lieu le
Vendredi 31 Octobre de 10h30 à 13h00 parking Edmond rue Neuve

IMPORTANT

Renouvellement des cartes d'identité

A compter du **1^{er} Janvier 2014**, la durée de votre carte nationale d'identité est passée de 10 à 15 ans pour les personnes majeures (plus de 18 ans).

Si votre carte a été délivrée entre le 2 Janvier 2004 et le 31 Décembre 2013, la prolongation de 5 ans de validité de votre carte est automatique. Elle ne nécessite aucune démarche particulière. La date de validité inscrite sur le titre ne sera pas modifiée.

Cité des Métiers de Haute-Normandie

Chacun sa voie

Sans rendez-vous - tout public, anonyme et gratuit du mardi au vendredi de 12h à 18h et le samedi (hors vacances scolaires) de 9h30 à 12h30.

Service public régional d'information & de conseil pour s'orienter, choisir sa formation, faire évoluer sa vie professionnelle, trouver son emploi, son stage, créer son activité.

Connectez-vous sur : www.citedesmetiershautenormandie.fr



Pôle régional des Savoirs - 115 Boulevard de l'Europe à Rouen ☎ 02 32 18 82 80

Mail : contact@citedesmetiershautenormandie.fr



Permanences de la Mission Locale

à l'Espace Enfance Jeunesse

Les Vendredis 03, 17 et 31 Octobre de 9h30 à 12h00

et le Mercredi 22 Octobre de 14h00 à 16h30

Contact Mission Locale : 02 32 49 90 09 Email : mission.locale@mlv2al.fr Site internet : www.mlv2al.fr

Vous recherchez un moyen
de locomotion pour
un emploi, une formation,
une démarche...



La Mission Locale et la Communauté de Communes de l'Andelle, en partenariat avec l'association Alfa, mettent à **vos disposition deux scooters et une mobylette** pour effectuer vos déplacements.

Renseignements ☎ 02 32 49 90 09 beatrice.courbois@mlv2al.fr

Changement d'adresse

Monsieur PIEDNOEL, magnétiseur, reçoit dorénavant au 7 Square Gaston Philbert à Pont Saint Pierre

☎ 06 45 62 00 57 Bureau 02 77 13 14 42



Entretiens de vos haies, de vos arbres, sur la voie communale

Les haies et les branches d'arbres qui dépassent sur les trottoirs doivent être régulièrement taillées par vos soins.

Par ailleurs, il est gênant que les lignes de France Télécom soient obstruées par les branches d'arbres, cela perturbe une bonne télécommunication. Les branches doivent également être taillées pour laisser un espace libre aux fils. D'avance, nous vous remercions pour votre compréhension.



Nuisances sonores - Arrêté préfectoral

Les travaux de bricolage réalisés à l'aide d'outils ou d'appareils susceptibles de causer une gêne pour le voisinage tels que tondeuse à gazon, tronçonneuse, perceuse, rabot ou scie mécanique, etc... ne peuvent être effectués que les jours ouvrables de 8h30 à 19h30, les samedis de 9h à 12h et de 15h à 19h, les dimanches et jours fériés de 10h à 12h.

Zone commerciale de la Planquette

Il reste sur cette zone près de Sécuritest, des terrains disponibles pour une ou deux entreprises. La superficie est de 2678 m² et le prix de vente au mètre carré du terrain viabilisé est de 11,80 € le m² HT.

L'usage est destiné pour des cases commerciales (autre que les commerces existants sur la commune), des cases artisanales ou des métiers de services, aides à la personne, hôtels, etc, etc...

Contacts : SCI de la Planquette - Intermarché Madame BANVILLE ☎ 06 87 80 87 02

ou Mairie de Romilly sur Andelle Monsieur Bernard HURAY - Adjoint au Maire Mail : bernard.huray@orange.fr

INFORMATION Terrain en location

Location d'un terrain industriel de 2240 m² pour stockage, possibilité de diviser en deux terrains. Terrain plat en graviers situé dans une zone industrielle à Romilly sur Andelle.

Libre de suite. Contact : Mr LAUNAY ☎ 02 35 02 12 24

(Société TURQUETILLE ☎ 02 32 48 09 54)



Liste des nourrices à Romilly sur Andelle

Une liste des nourrices à Romilly sur Andelle, remise à jour et envoyée par le Conseil Général, est disponible en Mairie.



Containers à verre

Pour la récupération du verre, **des containers sont à votre disposition** sur le parking de la salle Louis ARAGON rue de la Libération, face au Calvaire rue Blingue à côté du parking des poids lourds près de l'entreprise VIGNON, sur le parking derrière le magasin POLLEN (fleuriste) rue aux Ormes et à la déchetterie.

Nouveaux Habitants

Pensez à **vous faire connaître en Mairie** à l'accueil pour les démarches administratives : carte d'identité, carte grise (uniquement changement d'adresse) et pour que la municipalité puisse vous inviter à la réception des nouveaux habitants de l'année.



Recensement Service National

Jeunes Français de 16 ans, garçons et filles, faites-vous recenser !

Le recensement est une démarche civique obligatoire. L'attestation délivrée est **indispensable** pour s'inscrire aux examens (BEP, baccalauréat, permis de conduire, concours d'Etat, etc...)

Dès le 16ème anniversaire et pendant les 3 mois suivants, tous les Français, filles et garçons, doivent venir se faire recenser à la mairie de leur domicile. Se présenter avec livret de famille, carte d'identité, justificatif de domicile et de la 2ème nationalité. En cas d'impossibilité, le représentant légal peut effectuer cette démarche le jour de votre 16ème anniversaire ou dans les 3 mois qui suivent, présentez-vous (ou votre représentant légal) à la Mairie de votre domicile avec une pièce d'identité, le livret de famille de vos parents et, si besoin, tout document justifiant de la nationalité française. Une attestation de recensement vous sera délivrée par la mairie.

Adresse : MIN / DEF Caserne Philippon 56, rue Saint-Vivien CS 11313 76178 Rouen Cédex

☎ : 02 32 08 20 40 <http://www.defense.gouv.fr>

Adresse Internet : csn-rouen.jdc.fct@intradef.gouv.fr

Le centre du service national de Rouen a fermé définitivement son accueil physique au public.

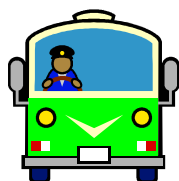
Programme d'Amélioration de l'Habitat : Des aides pour vos travaux

Pour améliorer votre résidence principale (propriétaires occupants), créer ou rénover un logement locatif (propriétaires bailleurs). **Attention** ne pas commencer vos travaux avant d'obtenir les accords de subvention.

Renseignez-vous gratuitement et sans engagement lors des permanences à Fleury sur Andelle, espace Paul Vatine, 9 rue Général Leclerc le 3ème mardi de chaque mois de 10h à 12h (sauf en Août) ou directement à Evreux, Habitat et Développement du lundi au vendredi de 9h à 12h et de 14h à 17h, 12 boulevard Georges Chauvin à Evreux

☎ 02 32 39 84 00 Courriel : hd27@hd27.com

La Communauté de Communes de Charleval accorde sous certaines conditions des aides financières complémentaires en faveur de la lutte contre l'habitat indigne, la maîtrise de l'énergie, l'adaptation des logements au handicap et au vieillissement, la production de logements locatifs à loyer modéré ☎ 02 32 49 61 27



LIEUX D'ARRET DE LA LIGNE 540 - ROUEN ↔ ROMILLY SUR ANDELLE

Café Le Marigny - rue Saint-Georges / Mairie - rue Neuve

RPA La Potière - Rue Blingue et Le Tourne-Bride - Avenue de la Gare

Merci de faire signe au conducteur et de préparer votre monnaie. **Tarif : 2 €** (sauf augmentation)

Se présenter à l'arrêt 5 minutes avant l'horaire de passage théorique.

Tous les renseignements sont sur www.eureenligne.fr **Lignes régulières d'autocar** **Thème : transports**

Une plate-forme internet pour s'informer, se renseigner, programmer ses déplacements et ses sorties, communiquer avec les Eurois, partager ses photos, ses vidéos et ses points de vue www.facebook.com/eureenligne

Site ATOUMOD (dispositif d'aide à la mobilité - liens entre communes). Facilite l'usage des services publics de transport pour encourager l'utilisation des modes de déplacement respectueux de l'environnement.

ROUEN ALIZAY

Jours de fonctionnement	Lu au Sa		Lu au Ve	
	PS	VS	PS	PS
Période de validité				
ROUEN / Halte Routière	17:45	17:45	18:50	14:05
BONSECOURS / St Paul	18:05	18:05	17:05	14:20
LE MESNIL ESNARD / Rue de Belbeuf	18:09	18:09	17:14	14:24
LE MESNIL ESNARD / La Providence	18:10	18:10	17:15	14:25
BOOS / Gendarmerie	18:20	18:20	17:30	14:35
PONT SAINT PIERRE / Eglise	18:40	18:40	17:50	14:45
ROMILLY SUR ANDELLE / St Georges	18:45	18:45	17:55	15:00
ROMILLY SUR ANDELLE / Mairie	18:46	18:46	17:56	15:01
ROMILLY SUR ANDELLE / La Potière	18:47	18:47	17:57	15:02
ROMILLY SUR ANDELLE / Feux Avenue Gare	18:48	18:48	17:58	15:03
PITRES / La Poste	18:49	18:49	17:59	15:04
PITRES / Bourgerue x Ravine	18:50	18:50	18:00	15:05
PITRES / Charles de Gaulle	18:53	18:53	18:03	15:08
LE MANOIR / Mairie	18:55	18:55	18:05	15:10
ALIZAY / Gare SNCF	19:00	19:00	18:10	15:15

Légendes

PS : Période scolaire.
VS : Vacances scolaires.

Merci de vous présenter à l'arrêt 5 minutes avant l'horaire de passage. Pensez à faire signe au conducteur et à préparer votre monnaie. Ces horaires sont donnés à titre indicatif et le conducteur fait le maximum pour les respecter.
Les aléas de la circulation peuvent toutefois retarder l'heure de passage indiquée.
Les correspondances SNCF sont données à titre indicatif.

Ne circule pas les dimanches et jours fériés.

Rouen

Bonsecours

Mesnil-Esnard

Boos

Pont-Saint-Pierre

Romilly-sur-Andelle

Pitres

Le Manoir-sur-Seine

Alizay

ALIZAY ROUEN

Jours de fonctionnement	Lu au Sa		Lu au Ve	
	PS	VS	PS	PS
Période de validité				
ALIZAY / Gare SNCF	06:30	06:30	06:55	12:25
LE MANOIR / Mairie	06:35	06:35	07:01	12:30
PITRES / Charles de Gaulle	06:37	06:37	07:04	12:32
PITRES / Bourgerue x Ravine	06:40	06:40	07:06	12:35
PITRES / La Poste	06:41	06:41	07:08	12:36
ROMILLY SUR ANDELLE / Feux Avenue Gare	06:42	06:42	07:10	12:37
ROMILLY SUR ANDELLE / La Potière	06:43	06:43	07:11	12:38
ROMILLY SUR ANDELLE / Mairie	06:44	06:44	07:13	12:39
ROMILLY SUR ANDELLE / St Georges	06:45	06:45	07:15	12:40
PONT SAINT PIERRE / Eglise	06:50	06:50	07:20	12:45
BOOS / Gendarmerie	07:10	07:10	07:35	13:05
LE MESNIL ESNARD / La Providence	07:20	07:20	07:49	13:18
LE MESNIL ESNARD / Rue de Belbeuf	07:21	07:21	07:50	13:20
BONSECOURS / St Paul	07:30	07:30	08:05	13:30
ROUEN / Halte Routière	07:45	07:45	08:25	13:45

Légendes

PS : Période scolaire.
VS : Vacances scolaires.

Merci de vous présenter à l'arrêt 5 minutes avant l'horaire de passage. Pensez à faire signe au conducteur et à préparer votre monnaie. Ces horaires sont donnés à titre indicatif et le conducteur fait le maximum pour les respecter.
Les aléas de la circulation peuvent toutefois retarder l'heure de passage indiquée. Les correspondances SNCF sont données à titre indicatif.

Ne circule pas les dimanches et jours fériés.

Alizay

Le Manoir-sur-Seine

Pitres

Romilly-sur-Andelle

Pont-Saint-Pierre

Boos

Mesnil-Esnard

Bonsecours

Rouen

Informations Santé

Maison Médicale Henri DUNANT ☎ 02-32-49-77-29
792 Rue Blingue

Horaires habituels du Secrétariat de la Maison Médicale : - Du Lundi au Vendredi de 8h30 à 12h et de 14h à 19h, le Samedi de 9h à 12h. La Maison Médicale regroupe Médecins, kinésithérapeutes, ostéopathe, pédicure, infirmières, orthophoniste, diététicienne. Prendre rendez-vous auprès du secrétariat pendant les heures d'ouverture.

Seringues usagées

L'hôpital Saint-Jacques des Andelys ☎ 02 32 54 72 72 récupère et échange les boîtes de seringues usagées gratuitement. Pour cela, il faut vous inscrire pour les permanences qui ont lieu tous les jeudis de 13h30 à 15h30. Ce service est financé par le Conseil Général.



Cabinet dentaire

Mr PAVALUTA

858 Rue Blingue - Romilly sur Andelle

☎ 02 32 49 92 07

PHARMACIE

Mr et Mme PUYHAUBERT

96 Rue Saint Georges

☎ 02 32 49 76 64

Services de garde

En dehors des horaires d'ouverture de la Maison Médicale, si vous avez besoin d'un médecin pour consultation ou avis médical, **faire le 02-32-49-77-29 (répondeur) ou le 02-32-33-32-32** (le week-end du Samedi 12 h au lundi matin 8h, la semaine de 20 h à 8h ainsi que les jours fériés)

En cas d'urgence, faire le 15.

Infirmières Week-end et jours fériés ☎ 02-32-49-23-25 (garde uniquement)

Dentiste Dimanches et jours fériés (pas le samedi) de 9 h à 13 h ☎ 02-32-31-60-41 (garde uniquement)

Pharmacies de garde : composer le 32 37 (messagerie vocale)

Clinique vétérinaire de l'Andelle

Mr HERICHER / Melle FEHRENBACH

300 Rue de la Libération à Romilly sur Andelle

Du lundi au vendredi de 8h30 à 12h30 et de 14h00 à 19h00

le samedi de 9h00 à 13h00 et de 14h à 16h00

☎ 02 32 49 20 97

veterinaireandelle.com

Service de garde assuré en dehors des heures d'ouverture

(obtention du numéro à composer sur le répondeur)

S.A.M.U.	15
Gendarmerie	17
Pompiers	18
Appel d'urgence	112
Appel d'urgence personnes sourdes ou malentendantes	114
Appel d'urgence sociale	115
Allo Enfance maltraitée	119
Victimes ou témoins de violences	3919
Centre anti poison	0800 59 59 59

La Lettre de Romilly est réalisée par la commission « Communication et Information » et le service administratif.

Elle est distribuée par deux agents communaux.

Courriel : mairie.de.romilly.sur.andelle@wanadoo.fr ☎ 02-32-48-73-00 fax : 02-32-49-28-00

Cette lettre est téléchargeable sur le site de Romilly : www.romilly-sur-andelle.fr



SERVICES PUBLICS

« Pôle Emploi » ☎ 3949

Pôle Emploi facilite les démarches des
demandeurs d'emplois.

Informations en ligne sur www.poleemploi.fr.

Assistante Sociale N° unique 02 32 31 97 17

Ou ☎ 02-32-49-52-21

Centre de Fleury Andelle

P.M.I. (Protection Maternelle Infantile)

Contacteur Mme FLEURY ☎ 02-32-49-52-21

Foyer Résidence La Potière 1529, rue Blingue,
Permanence pesées : les jeudis de 14h à 16h,
sans rendez-vous.

Consultation avec le médecin de la P.M.I.

Dr GEHER JOLY - sur rendez-vous (même n°)

Trésor Public ☎ 02 32 49 00 62

Zac La Vente Cartier à Charleval

Ramassage des ordures ménagères

Dépôt des ordures ménagères le dimanche soir
pour ramassage le lundi matin et le mercredi soir
pour ramassage le Jeudi matin avec les sacs
jaunes du tri sélectif.

Syndicat Assainissement ☎ 02 32 48 20 70

Lundi 8h30-13h00 13h30-18h00

Mardi et Jeudi 8h30-13h30

Vendredi 8h30-13h00 13h30-18h00

Bureau : 78 rue Saint-Georges

VEOLIA EAU ☎ 09 69 39 56 34

Toutes les démarches sans se déplacer

7j / 7 24h/24

Lieu d'accueil pour les clients :

ZAC Eco Seine à Bouafles

du lundi au vendredi de 8h30 à 12h00

www.veoliaeau.fr

GAZ

N° d'urgence sécurité 0800 47 33 33

Pour raccordement au gaz 0810 224 000

Si contrat avec GDF Suez Dolce Vita

09 69 324 324 (appel non surtaxé)

ou www.gdfsuez-dolcevita.fr

Service Public

3939* « Allo service public » ou www.service-public.fr

Ce service vise à informer l'usager sur des sujets de la vie quotidienne (perte de papiers d'identité, demande de prestations familiales, licenciement, contrat de location, ...)

*Le 3939 est accessible du lundi au vendredi de 8h30 à 18h30 et le samedi de 8h30 à 12h30

Les permanences CAF ☎ 0810-25-27-10

Espace VATINE de Fleury sur Andelle, en Mairie,

le lundi 9h - 11h sans rendez-vous

Mairie de Pîtres, sur borne à l'Espace des Deux Rives

Adresse postale : Allée des Soupirs 27026 Evreux Cédex

Site internet : www.eure.caf.fr

Amélioration de l'Habitat

Renseignements et conseils gratuits

Permanences en Mairie de Fleury sur Andelle

Le 3ème Mardi de 10h à 12h (sauf en Août)

CARSAT (GRAM) ☎ 3960 24/24 7/7

Pour les appels à partir d'un mobile, faire le 09 71 10 39 60

carsat-normandie.fr

C.I.C.A.S. d'Evreux - ☎ 0820-200-075

Permanence Caisse de Retraite Complémentaire)

24 rue de la Harpe de 9h à 18h

Caisse Primaire d'Assurance Maladie C.P.A.M. ☎ 3646

✉ 1bis Place Saint Taurin 27030 EVREUX Cédex

S.I.D.E.A.L. Piscine - Rue du Collège à Pont Saint Pierre

☎ 02 32 49 70 90 ou 02 32 49 70 59

Syndicat Ecole de Musique

1430 rue de la Libération - Secrétariat ☎ 02 32 48 73 03

S.T.E.L.A. (Syndicat Transport des Elèves Lyons Andelle)

10 rue Henri Leray Fleury / Andelle ☎ 02 32 48 07 86

Syndicat Mixte pour la gestion des Gymnases

ZAE La Vente Cartier à Charleval ☎ 02 32 49 44 52

E.D.F.- dépannage

☎ 09 726 750 27