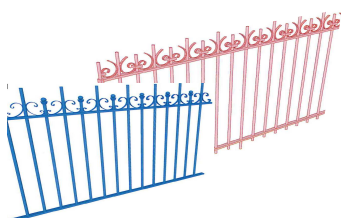


Le mot du maire

Inauguration du skate-park



Mise en valeur murets et grilles de Condorcet

2 Nouveaux agents ASVP



Ouverture de classe à Romilly sur Andelle

Mise en place du TIPI pour la restauration



Convention pour l'éco pâturage au Marais

Gratuité des transports scolaires avec la CDCLA



Rue des Hautes Rives interdite en partie au + de 3,5 t

Travaux d'assainissement rue Blingue



Participation citoyenne : borne Internet à la Mairie

Travaux divers dans la commune

Vie communale

Nos associations

S
E
P
T
E
M
B
R
E

2
0
1
9



Le mot du maire

(septembre 2019)

⇒ **Inauguration du Skate-Park**

L'inauguration du Skate-Park a eu lieu le samedi 13 juillet en présence des élus de ROMILLY et de nombreuses communes, du Sénateur Hervé MAUREY, de la Sénatrice Nicole DURANTON, de la Députée Claire O'PETIT, du Conseiller Départemental Thierry PLOUVIER et du Conseiller Régional Julien DEMAZURE.

Depuis 2008, suite à des rencontres avec les jeunes de la commune, nous travaillons à la réalisation d'un espace Multi-loisirs situé entre la mairie et le stade de la Choule. Nous y avons déjà le City Stade pour les adolescents, l'aire de jeux pour les 3/9 ans.

Le **Skate Park** est composé d'une dalle en béton quartz surfacé et des équipements en béton (Launch Ramp, Quaterpipe 180, Streetblock, Long rail, Double Rail) pour pratiquer du skate-board, de la trottinette ou du roller. Un garage à vélos est réalisé sur le côté. La surface est rectangulaire de 12 m sur 29 m. Elle est clôturée et comprend deux portillons d'accès.

Le coût total est de 146 000 € TTC. L'Etat nous a accordé 40 % de subvention. Nous avons aussi une aide supplémentaire du Département et de la Région, chacune à hauteur de 20 %. L'étude a été confiée à la SODEREF, le terrassement et le mobilier à l'entreprise EBTP (Alizay), les espaces verts et les clôtures à la société STEEV (Saint Pierre les Elbeuf).

Nous espérons que de nombreux jeunes Romillois, dont les scolaires, pourront profiter des activités que leur offre cet espace. C'est à vous d'être vigilants et soigneux pour qu'il reste toujours en bon état.

⇒ **Muret et grilles rue Saint-Georges**

Nous avons utilisé les grilles qui étaient devant et derrière le Cœur de Bourg Condorcet pour construire un **muret avec nos grilles** afin de donner plus d'attrait à la **rue Saint-Georges**. Nous l'avons inauguré le vendredi 30 août.

Notre envie était de conserver notre patrimoine communal. Ce sont deux entreprises locales (Gros œuvre : Valette et métallerie : Peeters) qui ont réalisé ce projet.

⇒ **Police municipale : 2 agents ASVP**

Un premier policier municipal a obtenu sa mutation en janvier dernier. Le second a fait valoir ses droits à la retraite en juillet 2019.

Nous avons décidé de **recruter deux ASVP** (Agent de Surveillance de la Voie Publique) avec des missions différentes, plus de disponibilité, davantage de proximité avec la population, plus de rondes à pied, à vélo ou en voiture. L'organisation du travail sera beaucoup mieux définie.

⇒ **Ouverture de classe à Romilly sur Andelle**

Pour rappel, nous avons fusionné nos deux écoles qui deviennent l'**école primaire de Romilly** (nous conservons le pôle Maurice Genevoix pour les maternelles et le pôle Louise Michel pour les élémentaires). Nous avons une seule directrice, Madame Isabelle ROUSSEL, qui sera déchargée de classe et donc disponible à temps complet.

Nous venons d'obtenir l'**ouverture d'une nouvelle classe** (soit une 17^{ème} classe). Nous avons prévu le matériel nécessaire ainsi qu'une ATSEM.

⇒ **Transports scolaires avec la CDCLA : gratuité**

La **compétence Transports scolaires** est assurée depuis le 1^{er} septembre 2019 par la CDCLA et la Région Normandie. Les transports restent gratuits. Ils coûtent en réalité 1100 € par collégien ou lycéen et sont intégralement payés par la Région (90 %) et la CDCLA (10 %).

⇒ **Mise en place du TIPI (moyen de paiement par Internet) pour la restauration**

Pour faciliter le règlement des factures de la restauration scolaire, nous avons déjà mis en place le prélèvement automatique depuis septembre 2016. Nous proposons un autre moyen de paiement à partir de septembre 2019, le **TIPI (Titre Payable par Internet)** qui permet aux administrés de régler leurs factures via Internet.

Les frais de commission sont de 0,25 % du montant TTC ainsi que 0,05 € par opération.

⇒ **Éco pâturage au Marais : convention avec le Chemin du Halage**

Nous avons mis en place de l'**éco pâturage** pour l'entretien de notre Marais. Nous l'avons clôturé avec des barrières en bois et un portail. Jusque là, nous avions une entreprise qui fauchait la moitié du Marais avec un cheval et une faucheuse. Une clôture électrique intérieure est là pour sécuriser les animaux. Des premiers ânes sont arrivés. Il s'agit de Nénette, Téoulà, Nanette et Lilas. Une convention de 3 ans est signée entre la municipalité et le **chemin du Halage**.

⇒ **Interdiction d'une partie de la rue des Hautes-Rives aux plus de 3,5 t**

A la demande la municipalité de Pont Saint Pierre, nous avons rencontré l'agence routière du Département pour **envisager l'interdiction aux poids lourds de plus de 3,5 t** sur la RD 19 entre Pont Saint Pierre et la rue du Moulin des Ponts (Gazfio). Cela est dû à l'étroitesse du goulot d'étranglement à l'entrée de la RD 19 et aux maisons régulièrement délabrées par les remorques des poids lourds. Les véhicules de service de voirie, du SYGOM ou les pompiers pourront toujours passer.

Nous avons consulté nos entreprises Romilloises de la RD 19 (Centaure, Assa Abloy, Gazfio, la taillanderie) qui nous ont donné leur accord. Plusieurs réunions de travail sont prévues avec nos partenaires. L'interdiction doit être effective courant septembre 2019.

⇒ **Travaux d'assainissement rue Blingue**

Le **syndicat d'assainissement** a eu des problèmes qui ont singulièrement ralenti le chantier de la **rue Blingue**. Je comprends les habitants qui ont subi la gêne. Nous espérons que la suite du chantier, qui doit se faire sur plusieurs mois, se déroulera normalement.

⇒ **Borne Internet à la Mairie pour la Participation Citoyenne**

Pour les **référendums d'initiative partagée**, les citoyens peuvent donner leur avis sur une loi en se prononçant par Internet. Pour les citoyens ne disposant pas d'Internet, en tant que commune la plus importante du canton, nous mettons en place un accès informatique et les secrétaires de mairie pourront accompagner les néophytes.

La première mise en place concerne la privatisation des aéroports de Paris.

⇒ **Travaux divers dans la commune**

Les bâtiments de l'**espace Patrick BOUTE** viennent d'être équipés d'une alarme.

Des films anti-chaleur ont été installés sur les vitres de la **Ribambelle** (Halte-garderie).

Au niveau **fleurissement**, tous les parterres ont été repensés, de nouvelles jardinières ont été posées, des arts floraux ont été réalisés place du CARRE et dans les grands bacs de Condorcet.

Suite à la demande des familles, des bennes supplémentaires ont été posées à l'entrée du **cimetière**. Nous y avons installé un **columbarium** supplémentaire de 12 places. Les services techniques ont fait des **ateliers jardinage et fleurissement** avec les résidents de la Potière.

Certaines **caméras de vidéo surveillance** ont été repositionnées. A la Marelle, un **visiophone** permet de contrôler l'accès pour une meilleure sécurité des enfants.

Au restaurant scolaire, nous avons remplacé un **lave-vaisselle** professionnel.

Des **volets roulants** sont mis en place dans le logement du gardien d'Aragon et dans deux appartements du Cœur de Bourg Condorcet.

Un **range-vélos** a été installé sous un préau du Cœur de Bourg Condorcet.

⇒ Vie économique

La société Exhalessence, gérée par Monsieur Alexandre DEMAUTIS, propose des références de parfum de haute qualité.

⇒ Vie communale

Monsieur Frédéric LEJANNOU, agent technique, est proposé en interne au 1^{er} juillet 2019 comme ASVP. Nous avons recruté trois agents :

- Monsieur François POUCHET au service technique (soudeur, agent polyvalent en remplacement de Monsieur LEJANNOU à partir du 1^{er} août 2019.
- Monsieur Benoit VALLEE comme deuxième ASVP au 15 juillet 2019.
- Madame Aurore PERCHET en agent administratif secrétariat comptabilité en remplacement de Madame Delphine DECAUX à partir du 2 octobre 2019.

Les élections municipales 2020 sont fixées les dimanches 15 et 22 mars.

Nous avons dévoilé le samedi 6 juillet à 11h le panneau « **Berge Serge RENOUT** » (ancien président de la Truite Arc en Ciel) au bord de l'Andelle, sur une berge appartenant à la société de pêche, au bout de la rue de la Violette de Rouen. Cette petite cérémonie s'est faite en présence de la famille, des élus et des pêcheurs de la Truite Arc en Ciel.

⇒ Nos associations

C'est la rentrée de nos associations qui vont démarrer leur saison en mettant en place de *nombreuses activités chaque semaine* :

Dans le domaine sportif, nous avons le **R.P.F.C.** avec le football, **R.A.S.** avec ses neuf sports (gymnastique, récréa-gym, Pilates, yoga, hatha-yoga, tennis de table, badminton, atelier senior gym, Qi gong), les **Mille-Pattes** avec la course à pied et l'athlétisme, le **PRAHB** avec le handball, **Authentik Aventure** avec ses cinq activités (escalade, course d'orientation, VTT, canoë-kayak, spéléologie), **Pas Za Pas Yaka Danser** avec le renforcement musculaire, le hip hop, le step et la zumba, **R.A.P.** avec la pétanque, **Détente et Découverte** avec la randonnée pédestre, la **Truite Arc en Ciel** avec la pêche, le **Moto-club de l'Andelle** avec le trial, **Scouts et Guides de France** pour les activités de plein air.

Dans le domaine culturel et loisirs, nous avons **E.C.L.A.I.R.** avec l'anglais, l'**Orchestre d'Harmonie**, le **Groupe Vagabondages** avec sa chorale, **LC Audio** avec la musique, l'**Ecole de Musique**, **Saveurs et Savoirs** qui a le souci d'une saine alimentation, **Détente et Découverte** avec la photo, la **M.J.C. Aler** et la **CDCLA** qui organisent de nombreuses activités pour nos jeunes, les **Roses d'Automne** qui proposent des distractions à nos Anciens, **Papotage et bricolage** pour améliorer son intérieur, **Parent simplement** pour l'éducation des petits.

Je n'oublie pas les **Restaurants du Cœur** qui sont très importants pour de nombreuses familles.

Le **Comité des Fêtes** organisera les vendredi 6, samedi 7, dimanche 8 et lundi 9 septembre la Fête de Septembre (fête foraine, feu d'artifice, concours de dominos, corso fleuri).

Les samedi 21 et dimanche 22 septembre, les **Mille-Pattes** organiseront un loto à l'espace Aragon.

Les samedi 28 et dimanche 29 septembre, l'**UNC** proposera un loto au complexe Aragon.

Les samedi 5 et dimanche 6 octobre, **Détente et Découverte** proposera une exposition de peinture au complexe Louis Aragon.

L'association **RAP** (pétanque) a entièrement restauré l'intérieur du bâtiment de la Source d'Argent et je les en remercie.

Bon mois de Septembre...

Le maire, Jean-Luc ROMET

Vie Communale

BIBLIOTHEQUE-MEDIATHEQUE JACQUES PREVERT

Venez retrouver notre actualité sur notre blog : bibliothequemediathequeromillysurandelle.com

Toutes nos animations sont gratuites.



Séance ciné à la médiathèque

Mercredi 18 septembre à 14h30



«L'incroyable histoire du Facteur CHEVAL»

Film de Nils Tavernier

Sortie au cinéma janvier 2019

durée : 1h45

Avec

Jacques GAMBLIN,

Laëtitia CASTA,

Bernard LECOQ plus....

Ouvert à tous les publics,
sur l'appréciation des parents.

Fin XIXème, Joseph Ferdinand Cheval, est un simple facteur qui parcourt chaque jour la Drôme, de village en village. Solitaire, il est bouleversé quand il rencontre la femme de sa vie, Philomène. De leur union naît Alice. Pour cette enfant qu'il aime plus que tout, Cheval se jette alors dans un pari fou : lui construire de ses propres mains, un incroyable palais. Jamais épargné par les épreuves de la vie, cet homme ordinaire n'abandonnera pas et consacra 33 ans à bâtir une œuvre extraordinaire : "Le Palais idéal". D'après une histoire vraie !

La Convention internationale des droits de l'enfant a 30 ans !



L'UNICEF fête cette année les 30 ans de la *CIDE*, le traité le plus ratifié au monde. Cet *engagement* historique et inédit des leaders mondiaux en 1989 promet à chaque *enfant* de protéger ses droits. 30 ans plus tard, cet anniversaire permet de faire le bilan de l'état des droits de l'enfant dans le monde, et de réfléchir ensemble à comment faire face aux nouvelles menaces pour l'enfance.

Exposition à la médiathèque du 18 au 28 novembre 2019

Vie sociale



Les Restos du Cœur

Les vacances sont finies et la rentrée est là. Les problèmes ne se sont pas évanouis pour autant. Nous continuons d'accueillir toutes les personnes qui nous sollicitent en leur apportant toute l'aide que nous sommes susceptibles de leur prodiguer.

Si vous rencontrez des difficultés dans cette fin de campagne d'Été, n'hésitez pas à venir nous voir.

Nous vous accueillons pendant toute cette période **le Vendredi de 13 h 30 à 16 h 30.**

☎ aux heures d'ouverture 09 64 23 14 27 ou Nelly 02 32 48 07 90 - 06 61 90 51 34

C.C.A.S.

Etablissement communal autonome et indépendant du Conseil Municipal

Ses principales missions consistent à accueillir, écouter, informer, orienter, conseiller, aider, sous couvert des membres du C.C.A.S. (5 élus et 4 membres extérieurs).

Nous sommes bien sûr à votre disposition pour vous aider :

Lundi 8h30 – 12h / Mardi 8h30 - 12h00 et 13h30 – 17h / Mercredi 8h30 – 12h / Jeudi 8h30 – 12h / Vendredi 8h30 – 12h ☎ **02.32.48.73.08 Corinne CANDEIAS**

Pour info : une aide à la **cantine** est également possible sous certaines conditions. Prendre contact avec le C.C.A.S.

Après-midi gourmande RPA La Potière : non communiqué.

Logements RPA La Potière disponibles :

Renseignements / visites ☎ **02.32.48.73.08 Corinne CANDEIAS**



C.D.C.L.A.

Livraison de repas à domicile

Le service de livraison de repas peut pallier à un besoin ponctuel ou permanent pour un repas ou pour tous les repas de la semaine.

Cette prestation permet la consommation d'un repas équilibré tout en prévenant de l'isolement. Le bénéficiaire établit sa commande en fonction de ses besoins. Il n'y a pas de durée d'engagement, ni de préavis en cas de résiliation.

Quatre agents de portage **livrent les repas du lundi au vendredi** par véhicule frigorifique (hors jours fériés) entre 8h30 et 13h00. Les repas du samedi et du dimanche sont livrés avec celui du vendredi. Les repas des jours fériés sont livrés la veille.

Des menus existent pour les personnes qui suivent un régime spécifique (diabétique, sans sel, et sans sel/sans sucre). **Renseignements : Béatrice BLASZCZYK ☎ 02 32 49 61 27 portagederepas@cdcla.fr**

Les ateliers « Bien chez soi »

Réunion de présentation

Lundi 9 septembre 2019 à 15h00

à la Communauté de Communes Lyons Andelle à Charleval



Vous êtes seniors et recherchez des astuces pour un logement confortable, pratique et économe ?

Participez aux ateliers !

Vous ne pouvez pas vous y rendre ? La CdCLA propose un transport gratuit, sur demande. Inscription obligatoire avant le jeudi 5 septembre 2019 au : 02 32 49 61 27



Les ateliers « Bien chez soi »

Réunion de présentation



Lundi 9 septembre 2019

À 15h00 au siège de la Communauté de Communes Lyons Andelle (CdCLA), rue Martin Liesse, ZA La Vente Cartier à Charleval.

Ces ateliers gratuits vous permettent de profiter d'astuces et de conseils pour améliorer votre logement au quotidien, en le rendant plus pratique, sûr et confortable. Ils sont l'occasion de découvrir et de tester des accessoires innovants, d'apprendre à préserver votre corps, d'améliorer le confort de votre logement et de connaître les possibilités d'aménagement et les aides financières mobilisables.

Vous ne pouvez pas vous déplacer jusqu'à la CdCLA ?

Nous vous proposons un transport gratuit, sur demande.

Pour vous inscrire au transport, contactez la CdCLA au : 02 32 49 61 27 avant le jeudi 5 septembre 2019.

Cette première rencontre sera suivie de trois ateliers thématiques, à 15h00, au siège de la CdCLA, les lundis : 30 septembre, 7 et 14 octobre 2019. **Inscriptions obligatoires.**



Inscriptions obligatoires aux ateliers et au transport : 02 32 49 61 27



Permanence C.I.D.F.F.

(Centre d'Information sur les Droits des Femmes et des Familles)

La permanence est assurée en Mairie de Romilly sur Andelle tous les 3èmes mardis du mois de 13h30 à 16h45. Rendez-vous conseillé au 02 32 33 44 56 - CIDFF de l'Eure, 12 rue de l'Espéranto - Espaces Olympes de Gouges - Apt 42 - 27000 EVREUX

Mail : standard@cidf27.fr

Informations sur les permanences des assistantes sociales

Permanences d'accueil social à Fleury sur Andelle, le mardi après-midi et le jeudi matin avec rendez-vous.

Permanences de Romilly / Andelle à la RPA La Potière sur rendez-vous.

Pour tout nouveau dossier ou en cas de difficultés, téléphoner au numéro unique : 02 32 31 97 17.

Sinon, joindre le centre médico social de Fleury sur Andelle au 02.32.49.52.21

Nouveau

Vous recherchez un emploi : des offres d'emploi figurent sur le moteur de recherche mis à votre disposition sur le site de Romilly sur Andelle, en page d'accueil, informations pratiques :

www.normandie-est-emploi.fr



Initiatives pour l'Emploi des Jeunes

Dynamic'Emploi a mis en place une action en faveur des jeunes sur le territoire.

Public : Jeunes de moins de 26 ans sans emploi et sans formation au moment de l'entrée.

But : entrée en emploi et / ou en formation.

Accompagnement renforcé d'une durée de 6 mois : 1 entretien individuel tous les 15 jours, une journée par semaine d'action collective. **Si vous êtes intéressé(e), merci de contacter le 06 81 01 95 78.**



Mission Locale

Permanences Espace Enfance Jeunesse La Marelle

25 Sente des Jardins du Couchant

Contact Mission Locale : ☎ 02 32 49 90 09 Email : mission.locale@mlv2al.fr Site internet : www.mlv2al.fr www.facebook.com/missionlocale.v2al



Vous recherchez un moyen de locomotion pour un emploi, une formation, une démarche...

La Mission Locale et la Communauté de Communes Lyons Andelle, en partenariat avec l'association Alfa, mettent à **vos dispositions deux scooters et une mopylette** pour effectuer vos déplacements.

Renseignements ☎ 02 32 49 90 09



Croix Rouge Française



Horaires d'ouverture du « Vestiboutique » de l'antenne de Fleury sur Andelle - Local au Petit Nojeon (RD 321)

Les mardis et vendredis de 14h00 à 16h00 et le deuxième samedi du mois de 14h00 à 16h00.

DU 6 AU 9 SEPTEMBRE

Romilly

en

fête

sur Andelle

FÊTE FORAINE

ORGANISÉ PAR LE COMITÉ DES FÊTES

VENDREDI 6 AMBiance MUSICALE
SOIRÉE BARBECUE

19h30 1 MERGUEZ + 1 CHIPO + 1 BROCHETTE + FRITES
Salle du C.A.R.R.E. SALADE - DESSERT - 1 PRESSION* : 15 €
Sur réservation : 06 67 30 11 72 (après 18h)

DIMANCHE 8

11h00 DÉPÔT DE GERBE
Monument aux Morts

DÉPART
14h00

CORSO FLEURI

6 CHARS - 3 FANFARES

SAMEDI 7

15h00 CHASSE AUX TRÉSORS
R-V Salle du C.A.R.R.E.

RENDEZ-VOUS POUR LES ENFANTS DES CLASSES PRIMAIRES ET MATERNELLES DE ROMILLY - DÉPART 15H - RETOUR 17H

Ouverture de la buvette et de la restauration à 17H

23h00 GRAND FEU D'ARTIFICE
Stade Municipal Maurice Fleuriel

TIRÉ PAR LE 8^{ÈME} ART

LUNDI 9

14h00 CONCOURS DE DOMINOS
Salle du C.A.R.R.E.
INSCRIPTIONS À 13H30

1^{er} Prix : 80 €, 2^{ème} Prix : 60 €, 3^{ème} Prix : 30 €
Filet garni en lot de consolation à tous les joueurs.

PENDANT LE WEEK-END BUVETTE ET RESTAURATION SUR PLACE ASSURÉES PAR LE COMITÉ DES FÊTES

Le Comité des Fêtes décline toute responsabilité en cas d'accident ou de vol durant les festivités. * L'alcool nuit à la santé, à consommer avec modération. VISUEL : C. Le Tourneur 06 35 28 95 42 (ingrampublishing)



Les Mille-Pattes Reprise des entrainements

Les entraînements reprendront le mardi 10 et le jeudi 12 Septembre de 17h30 à 20 h pour les ados et adultes et le Mercredi 11 Septembre pour les enfants de plus de 6 ans, de 15h30 à 17 h.

Rendez-vous au complexe Jacques ANQUETIL de Romilly sur Andelle. Les inscriptions se feront sur place.

Fête du Sport : opération « Kinder+Sport Athletics Day »

Dans le cadre de l'opération « Kinder+Sport Athletics Day » liée à la semaine de la « Fête du Sport », décision gouvernementale, cette 3ème édition se déroulant du 7 au 22 Septembre 2019 sur tout le territoire national, l'association Les Mille-Pattes de Romilly organise une **journée «Portes ouvertes à l'Athlétisme»** le mercredi 18 septembre de 15h30 à 17 h au gymnase Jacques Anquetil de Romilly. Chaque enfant licencié a la possibilité d'inviter un ami à découvrir l'athlétisme.

Ouvert à tous les enfants de 6 ans à 12 ans. Les enfants participant recevront un goûter offert par la Société Ferro-ro, partenaire de l'opération, ainsi qu'une médaille offerte par le Club.

Week-end LOTO

Le Club Les Mille-Pattes de Romilly organise un Week-end Loto le **Samedi 21 et Dimanche 22 Septembre** à la Salle Aragon de Romilly animé par Loto Passion « Josy & Norbert ».

De nombreux gros lots répartis sur les deux jours

Samedi : ouverture des portes à 19 h - début des jeux à 20h30.

Dimanche : ouverture des portes à 12h30 - début des jeux à 14 h.

Restauration sur place - Réservation au 06 18 90 30 49 ou 06 21 24 72 78



Association Culturelle et de Loisirs Loi 1901
constituée le 14 février 1994 sous le n° 394

Mairie - 57610 Romilly-sur-Andelle

Reprise de l'activité du Photo Club Romillois

Vous possédez un appareil photo, vous cherchez à l'exploiter, à progresser dans la prise de vue.

Si vous souhaitez faire de belles photos, venez nous rejoindre.

La reprise du Photo Club Romillois est prévue le **05 septembre à 20h30 à la Maison du Marais.**

Cette reprise sera une présentation photo club et du programme de l'année :

- Thèmes abordés.
- Les sorties prévues jusqu'en décembre.
- Planning des cours ainsi que les sorties programmées.

Pour tous renseignements : Mél : detente.et.decouverte@gmail.com ☎ 02 32 49 14 05 ou 06 32 91 56 92

A NOTER :

Assemblée Générale le Lundi 30 Septembre à 20h30 Salle du Marais.



L'association Détente et Découverte organise **du 30 novembre au 1er décembre 2019** son concours photos.

Les congés sont terminés pour certains et vous avez immortalisé un objet, un paysage, un instant insolite.

L'association Détente & Découverte organise son 24ème concours photo.

Vous souhaitez y participer, ce concours est pour vous. Pour cela préparer 3 photos.

Pour une qualité d'impression, la taille de votre photo ne doit pas être inférieure au format 3000 X 2000 pixels ou 6 mo, si possible au format 2x3.

Ce **concours gratuit** est **ouvert à toute personne**. L'association sélectionnera 1 photo sur les 3 présentées. Un tirage papier au format 30x45 sera offert à chaque candidat et restitué le Dimanche à 18h à la salle du CARRE après la remise des prix.

⇒ **Sur clé USB mise sous enveloppe avec votre nom, adresse et n° de téléphone, le tout déposé en mairie avant le Dimanche 13 octobre dernier délai.**

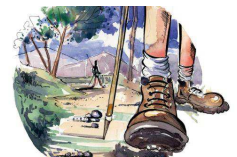
La clé sera restituée après les résultats le Dimanche à 18h à la salle du CARRE.

Pour ceux qui le souhaitent une permanence aura lieu les samedis matins 28 Septembre, le 5 et 12 Octobre à la médiathèque. Les photos seront enregistrées sur place et la clé USB restituée de suite.

Vous êtes expert en informatique avec <https://wetransfer.com> vous pouvez dès à présent les transférer à l'adresse mail ci-dessous.

Règlement concours photos à disposition sur demande ou en Mairie.

Pour tous renseignements me contacter Guy DUPUIS ☎ 06 32 91 56 92 @mail detente.et.decouverte@gmail.com



Les randonnées pédestres de l'association Détente et Découverte reprennent à partir du **Dimanche 8 Septembre**.

Cette randonnée de reprise aura lieu à **Oissel, le parcours de 11 kilomètres** est entièrement forestier et de niveau **facile** pour cette reprise .

Le lieu de rendez-vous pour cette reprise sera le parking salle Aragon (fête foraine sur le parking habituel) pour co-voiturage à 8h20 pour un départ à 8h30 précises .

9h : départ de la randonnée, stationnement face Hôpital de Oissel. Retour Romilly entre 12h - 12h30.

Vous disposez d'une matinée et **vous aimez marcher**, nous vous proposons de le faire **un dimanche par mois** (de Septembre à Juin).

Rejoignez-nous : il suffit d'être en bonne forme physique, d'une tenue adéquate pour marcher en toutes saisons et de votre bonne humeur. Adhésion 12€.

Pour tous renseignements ☎ 06 77 24 06 67 .



Romilly Association Sportive

Quelques erreurs s'étaient glissées dans notre dernier article :

Les cours de **Yoga** reprendront le **23 septembre**, les tarifs annuels pour le **Yoga** et le **Hatha Yoga** sont de **100 €** pour 1h30 par semaine.

Si vous êtes tenté(e) par l'une de nos activités, RAS vous propose de participer gratuitement à deux séances de découverte. N'hésitez-pas à venir nous voir !

 <p>BADMINTON Gymnase Jacques Anquetil</p> <p>Collégiens : vendredi de 17h15 à 18h15 <i>1^{ère} séance et inscriptions : 13 septembre</i></p> <p>Lycéens/Adultes : lundi 19h/20h30 ou 20h30/21h <i>1^{ère} séance et inscriptions : 9 septembre</i></p> <p>Tarifs annuels : Collégiens : 50 € - Lycéens/Adultes : 75 € Jean-Charles DESNOS au 02 32 49 78 32</p>	 <p>GYM ADULTES Gymnase Jacques Anquetil</p> <p>Le lundi de 18h à 19h <i>1^{ère} séance et inscriptions : 9 septembre</i></p> <p>Le mercredi de 18h30 à 19h30 <i>1^{ère} séance et inscriptions : 11 septembre</i></p> <p>Tarifs annuels : 1 cours/semaine : 80 € 2 cours/semaine : 120 € Patricia CARDOSO au 02 32 49 95 82</p>
 <p>GYM SENIORS Salle du C.A.R.R.E.</p> <p>Groupe 1 : Le jeudi de 10h30 à 11h30 Groupe 2 : Le jeudi de 11h30 à 12h30 <i>1^{ère} séance et inscriptions : 12 septembre</i></p> <p>Tarifs annuels : 80 € Michelle HANQUIER au 02 32 49 79 93</p>	 <p>HATHA-YOGA Gymnase Jacques Anquetil</p> <p>Le mercredi de 12h à 13h30 <i>1^{ère} séance et inscriptions : 11 septembre</i></p> <p>Tarifs annuels : 1h30 par semaine : 100 € Françoise GUERRE au 02 32 49 99 88</p>
 <p>PILATES Gymnase Jacques Anquetil</p> <p>Le mercredi de 19h45 à 20h45 <i>1^{ère} séance et inscriptions : 11 septembre</i></p> <p>Tarifs annuels : 80 € Anita GUILLUY au 06 13 34 44 58</p>	 <p>QI GONG Salle du C.A.R.R.E.</p> <p>Confirmés : Le mercredi de 19h à 20h <i>1^{ère} séance et inscriptions : 25 septembre</i></p> <p>Débutants : Le vendredi de 18h à 19h <i>1^{ère} séance et inscriptions : 20 septembre</i></p> <p>Tarifs annuels : 80 € Marie DUPUIS au 02 32 49 14 05</p>

CONTACT

☎ 02 32 49 41 87

🌐 carolinej.sabourin@free.fr

Caroline SABOURIN
Présidente de RAS



RECREA GYM

Gymnase Jacques Anquetil

De 3 ans à 8 ans

Le mercredi de 15h à 16h

1^{ère} séance et inscriptions : 11 septembre

Tarifs annuels : 75 €

Françoise CATELIN au 02 32 49 77 90



TENNIS DE TABLE

Salle Jean FOUET

Entraînement : le mercredi

Jeunes/Débutants : de 18h à 19h30

Jeunes confirmés/Adultes : de 19h30 à 21h

Ouverture libre : le lundi de 18h à 20h

1^{ère} séance et inscriptions : 4 septembre

Tarifs annuels :

Jeunes (de 6 à 14 ans) : 55 €

Adultes : 85 €

Reynald GOUFFRAN au 06 45 33 49 95



YOGA

Gymnase Jacques Anquetil

Le lundi de 19h30 à 21h

1^{ère} séance et inscriptions : 23 septembre

Tarifs annuels :

1h30 par semaine : 100 €

Annick CROMBEZ au 06 13 91 79 49



**Nous serons présents à la
Fête du sport,**

**le samedi 31 août 2019,
au gymnase J. Anquetil**

**Vous pourrez obtenir
toutes les informations
sur nos différentes
activités.**

Venez nombreux.

Vous êtes cordialement invités à notre **Assemblée Générale annuelle**, qui se tiendra

le Vendredi 13 Septembre 2019 à 20h30

à la Maison du Marais

à Romilly-sur-Andelle

- 20h30
- * Présentation de l'équipe de RAS, bureau et responsables des 9 sections : Tennis de table, Yoga, Gymnastique, Badminton, Gym seniors, Récréa-gym, Hatha-yoga, Qi Gong et Pilates
 - * Rapport moral et vote
 - * Rapport financier et vote (avec vérificateurs aux comptes)
 - * Projets pour la saison 2019-2020 (activités, dates, lieux, prix)
 - * Questions diverses
 - * Élections au Conseil d'Administration (1/3 sortant + nouveaux membres)
- 21h30 *Seulement pour les membres du C.A. de R.A.S.* : élection du bureau et répartition des tâches pour 2019-2020
- 21h40 *Verre de l'Amitié* à partager avec les membres de R.A.S.

**E.C.L.A.I.R. – cours d'Anglais en période scolaire
Saison 2019-2020**

**Réinscription les 4 et 11 Septembre 2019 de 16h30 à 18h00
salle « Marie de France » - 39ter rue Neuve – 27610 Romilly sur Andelle**

Ou par Mail – g.gutsmannmarlies@orange.fr en remplissant le bas de la feuille!

Attention nouveau - 30 séances au lieu de 25.

MELANIE – Salle « Marie de France » - 39ter, rue Neuve – 27610 Romilly-sur-Andelle

Public	horaires	Coût/euros Pour 30 séances
Enfants de 4 à 6 ans	14h00 à 14h30	130.00
Enfants de 7 à 9 ans	14h30 à 15h15	150.00
Enfants de 9 à 11 ans	15h15 à 16h00	150.00
collégiens	16h00 à 17h00	230.00
Adultes déb/confirmés	17h00 à 18h00**	230.00
	18h00 à 19h00**	
Possibilité de payer en trois fois		

ARNAUD – « Maison du Marais – 13 chemin du Marché – 27610 Romilly-sur-Andelle

Public	horaires	Coût/euros Pour 30 séances
Collégiens/lycéens	16h15 à 17h15**	230.00
	17h15 à 18h15**	
Adultes avancés/conversation	18h15 à 19h15**	230.00
	19h15 à 20h15**	
Possibilité de payer en trois fois		

**** l'horaire de ces groupes sera défini lors du premier cours le 18 Septembre 2019**

Nom Prénom.....

Adresse

N° de tél. email

cours choisi.....



COURS DE GUITARE - BATTERIE - M.A.O – PRISE DE SON

Guitare électrique et folk - Batterie (méthode Agostini) - Musique Assistée par Ordinateur - Technique de Prise de son. Formation aux logiciels d'enregistrement professionnel et grand public. Logiciel d'écriture musicale... Pour les cours de guitare et batterie nous avons des bandes son sans guitare et batterie (c'est vous qui jouez ces instruments).

- **COURS** : Carte 10 séances: 150€ (Validité 4 mois). A la séance (sans engagement pour 10): 20€.

Possibilité de déplacement dans un rayon de 15km de Romilly sur Andelle: 30€/Séance

- **ENREGISTREMENT** : forfait 100€ la séance de 8 heures ou 15€/heure.

- Bandes son pour les chanteurs, chanteuses ou instrumentiste en solo souhaitant être accompagnés.

-ATELIER CHANT ET JEU EN GROUPE

- Vous êtes chanteuse ou chanteur et vous souhaitez être accompagné(e) de musiciens lors d'un atelier, vous êtes musiciens et souhaitez jouer en groupe.

Un soir par semaine, les musiciens de notre atelier se mettent à disposition pour décider d'un répertoire et vous accompagner.

La saison prochaine le programme est (2019 / 2020) :

-18h: Atelier initiation au jazz, 19h: Atelier Blues et rock, 20h: Atelier tous styles (variété, blues, chanson, jazz, rock.....). Accès possible au choix ou aux 3 ateliers.

Ouvert à toutes personnes de niveaux différents sachant suivre une grille d'accords ou accords incrustés dans le texte. Tous les instruments et voix sont acceptés.

LIEU ET HORAIRE:

Le lundi soir de 18h à 21h salle du carré en centre-ville de Romilly sur Andelle (27).

Adhésion: 80€ pour la saison de Septembre à Juin.

- **STAGES DE GROUPE A THEME** suivie d'une jam session et repas partage.

Des thèmes comme "les effets pour les guitares" ou "comment composer à plusieurs avec chacun sa partie" ou encore "l'utilisation concrète des moulin en batterie" ou "l'utilisation des ghost note en batterie".....

- STAGE PRISE DE SON

A qui s'adressent nos ateliers et stages ?

- A tout musicien qui souhaite développer ses connaissances pour maîtriser l'auto sonorisation ou l'enregistrement ;

- A toute personne qui a un projet d'insonorisation ou amélioration acoustique interne d'un lieu ; ou qui souhaite se former à des logiciels de studio ; ou qui souhaite se former à l'utilisation d'une console numérique.

Exemples de thèmes abordés :- La nature et la théorie du son, le câblage, l'Audio numérique, la prise de son, le Traitement dynamique et les effets, le Mixage, la Norme MIDI, la Diffusion en salle (façade et retours), l'utilisation de logiciels tels que Logic Pro X, Garage Band, (comprenant les généralités pour l'utilisation de Cubase, Pro Tools, etc.).

Le lieu: Romilly sur Andelle (27) à 20km Sud-Est de Rouen. Renseignement ☎ 06 03 03 17 07.

L'atelier peut se déplacer dans les écoles de musique, Associations, Comité d'Entreprise ...

LC AUDIO

Cours de Guitare et Batterie, cours et stage de Musique Assistée par Ordinateur et prise de son, studio enregistrement, sonorisation spectacle, organisation de spectacle (licence 2 et 3)

116 Rue Blingue - 27610 Romilly sur Andelle ☎ 02 32 48 07 55 ou 06 03 03 17 07

[E Mail: lc.audio.spectacle@gmail.com](mailto:lc.audio.spectacle@gmail.com)



Vivry, l'aventure en Normandie

Authentik Aventure Club Aventure Saison 2019-2020

Pour les adultes (et grands ados, à partir du Lycée), nous proposons **les Rendez-Vous de l'Aventure**. Réunion d'information et de définition collective du planning **lundi 2 septembre à 20h30** chez Authentik Aventure. Pour la reprise du **Club Aventure** pour les enfants le mercredi, la rentrée aura lieu le **mercredi 2 octobre** chez Authentik Aventure de 14h00 à 17h00. A 14 heures, nous commencerons par une petite réunion de présentation avec les parents et ensuite nous ferons les essais de matériel avec les jeunes.

Planning prévisionnel

Horaires séances : le mercredi après midi de 14h00 à 16h00 (les horaires seront cependant adaptables en fonction du nombre d'inscrits). Pour la pratique des activités sportives de pleine nature, les conditions météo sont des éléments prépondérants, ainsi le planning pourra être modifié afin d'adapter les séances aux conditions du moment. Dans le but d'optimiser les temps d'activités, les lieux de rendez-vous sont donnés directement sur les sites de pratique.

- Mercredi 2 octobre : Rentrée chez Authentik Aventure, Mercredi 9 et 16 octobre : Kayak à Radepont,

Vacances de la Toussaint

- Mercredi 6 novembre : VTT chez Authentik Aventure – tour du lac, Mercredi 13 novembre : VTT chez Authentik Aventure – vallon des renards, Mercredi 20 novembre : VTT chez Authentik Aventure – côte des 2 amants

- Mercredi 27 novembre et Mercredis 4, 11 et 18 décembre : Escalade à Romilly

Vacances de Noël

- Mercredi 8 janvier : Orientation chez Authentik Aventure – déco parapente

- Mercredi 15 janvier : Orientation jeu au château des Deux Amants, Mercredi 22 janvier : Orientation sur la CdA au départ d'Authentik Aventure, Mercredi 29 janvier et Mercredi 5 Février : Spéléo à la grotte du Thuit, Mercredi 12 février : Spéléo à la grotte du Pylône

Vacances de Février

- Mercredi 4 mars : VTT chez Authentik Aventure – bord de Seine, le Plessis, Mercredis 11 mars et 18 mars : VTT chez Authentik Aventure – carrière trial, Mercredis 25 mars et 1er avril : Escalade à La Cariée ou à Connelles, Mercredi 8 avril : Escalade à L'M

Vacances de Pâques

- Mercredi 29 avril : Kayak à Radepont, Mercredis 6, 13 et 20 mai : Kayak descente de rivière, Mercredi 27 mai : Séance à définir

Matériel nécessaire : Pour chaque séance, prévoir une tenue de sport (avec une polaire, une veste coupe vent, une paire de chaussures pouvant aller dans l'eau et la boue), un petit sac à dos (avec une gourde et un en-cas) et du change. Pour les séances VTT, prévoir un VTT en état de fonctionnement (vérifier notamment les freins) et un casque de VTT. ☒ 704, avenue de la gare 27610 Romilly sur Andelle Mail : christophe@authentikaventure.fr

☎ 06 72 84 66 50



R.P.F.C.

Inscription à l'école de football : Mercredi 4 Septembre de 14h à 17h30, complexe J. LEULLIER
Toutes les infos sur RPFC FOOTEO.COM ou la page facebook RPFC officiel

Date	Lieu	Horaires	Equipe RPFC	Visiteurs	COMPETITIONS
01-sept	Pont Saint Pierre	15H00	RPFC B	OISSEL B	COUPE DES RESERVES
08-sept	Pont Saint Pierre	15H00	RPFC A	PAVILLY	CHAMPIONNAT R1
22-sept	Pont Saint Pierre	15H00	RPFC B	ALIZAY	CHAMPIONNAT R3
29-sept	Pont Saint Pierre	15H00	RPFC B	EVREUX AC B	COUPE DES RESERVES
29-sept	Romilly sur Andelle	10H00	MATINAUX	MATIN SPORT	CRITERIUM MATIN



La rentrée de Papotage et Bricolage aura lieu le **Samedi 7 Septembre de 9h30 à 11h00**.
 Une **Porte Ouverte** aura lieu le **Samedi 14 Septembre de 9h30 à 11h00**.

La créativité

★ EST ★
CONTAGIEUSE,

FAITES
LA
TOURNER.

» A. Einstein

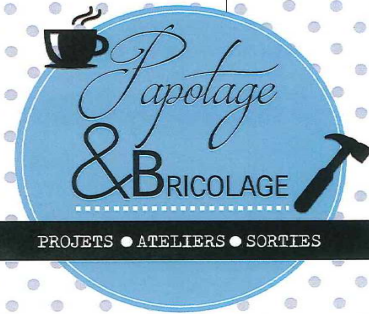


LES RENDEZ-VOUS DU SAMEDI MATIN, DE 9H30 À 11H30, ACCESSIBLES AUX + DE 16 ANS

DES ATELIERS CRÉATIFS INTERGÉNÉRATIONNELS, AVEC TARIF PRÉFÉRENTIEL POUR LES ABONNÉS

DES SORTIES PONCTUELLES : BROCANTES, SALONS, MAGASINS CRÉATIFS

DES PARTENARIATS AVEC D'AUTRES ASSOCIATIONS ET EN LIEN AVEC L'ACTUALITÉ



Bulletin d'adhésion à renvoyer à :

Mairie
 Association Papotage et Bricolage
 1 Rue Neuve - 27610 ROMILLY SUR ANDELLE

☎ : 06.84.82.62.22

@ : papotageetbricolage@gmail.com

f : Papotage et Bricolage

MAISON PATRICK BOUTÉ - RUE BLINGUE
 ROMILLY-SUR-ANDELLE

LE CONCEPT de l'association ...

CONCRÉTISER SES PROJETS

... en s'octroyant un temps hebdomadaire privilégié et dont le maître mot est la CONVIVIALITÉ.

CRÉER

PARTAGER SON EXPÉRIENCE

... et bénéficier de conseils, par le biais d'échanges d'idées, et de transmissions de SAVOIR-FAIRE.

RESTAURER

TRANSFORMER

DÉCOUVRIR DE NOUVEAUX DOMAINES CRÉATIFS

Couture, restauration de meubles, tricot... L'association s'adresse à tous les PASSIONNÉS de créativité.

BÉNÉFICIER DE L'ATELIER

... et des outils mis à disposition. Les adhérents ont la possibilité d'utiliser le MATÉRIEL de l'association pour compléter leur équipement.

BULLETIN D'ADHÉSION



NOM : _____

PRÉNOM : _____

ADRESSE : _____

TÉLÉPHONE : _____

E-MAIL : _____

ACCEPTEZ-VOUS DE RECEVOIR DES INFORMATIONS DE LA PART DE L'ASSOCIATION :

PAR E-MAIL

PAR SMS

VOS INTÉRÊTS CRÉATIFS :

RÈGLEMENT DE 40 € POUR UN AN :

EN ESPÈCES

PAR CHÈQUE (à l'ordre de Papotage et Bricolage)

Informations diverses



PORTE OUVERTE

Romilly sur Andelle

Dimanche 15 Septembre
de 10h à 18h

ENTREE
GRATUITE

PROGRAMME

- Visite guidée de la ferme
- Marché fermier et artisanal
 - Repas 100% local
 - Baptême de tracteur
 - Exposition de matériels
 - Buvette



REPAS 100% LOCAL

Apéritif offert
Entrée, Plat, Fromage,
Dessert et Café

Tarif : 15 € Adulte
6 € Enfant



Réservation obligatoire via la page Facebook ou en direct au magasin, avant le 7 Septembre impérativement !!!

Tombola avec un panier de légumes d'une valeur de
15 € à gagner !!!

Ne pas jeter sur la voie publique

 Légumes Fabert



MISE A JOUR DE LA LISTE ELECTORALE

Suite à la mise en place du Nouveau Répertoire Electoral Unique (REU), de nombreuses erreurs ont été constatées sur les cartes électorales quant aux Nom de naissance, prénoms, sexe, date et lieu de naissance. Si tel est le cas, n'hésitez pas à venir en Mairie (du Lundi au Vendredi de 8H30 à 12H00 et de 13H30 à 17H00) avec votre pièce d'identité pour remettre à jour correctement votre état-civil via la plateforme du Répertoire Electoral prévue à cet effet.



Nuisances sonores - Arrêté préfectoral

Les activités bruyantes effectuées par des particuliers telles que la rénovation, le bricolage et le jardinage réalisées à l'aide d'outils ou d'appareils tels que les tondeuses à gazon, tronçonneuses, perceuses, raboteuses, scies mécaniques, bétonnières, compresseurs à air ou haute pression, etc.... susceptibles de causer une gêne pour le voisinage, ne peuvent être effectuées, sauf intervention urgente, que :

- les jours ouvrables de 8h30 à 12h et de 14h30 à 20h , les samedis de 9h à 12h et de 15h à 19h
- les dimanches et jours fériés de 10h à 12h.

Entretiens de vos haies, de vos arbres, sur la voie communale

Les haies et les branches d'arbres qui dépassent sur les trottoirs doivent être régulièrement taillées par vos soins.

Par ailleurs, il est gênant que les lignes de France Télécom soient obstruées par les branches d'arbres, cela perturbe une bonne télécommunication.

Les branches doivent également être taillées pour laisser un espace libre aux fils.



Nouveaux Habitants

Pensez à **vous faire connaître en Mairie** à l'accueil, muni(e) du livret de famille, et/ou d'une pièce d'identité ainsi qu'un justificatif de domicile pour vos démarches administratives.

Identification des animaux

Article D 212- 63 Créé par Décret n° 2006-1662 du 21/12/2006

L'identification obligatoire des chiens, chats et carnivores domestiques, comporte d'une part, le marquage de l'animal par tatouage ou tout autre procédé agréé par arrêté du ministre chargé de l'agriculture et, d'autre part, l'inscription sur le ou les fichiers permettant d'identifier l'animal.

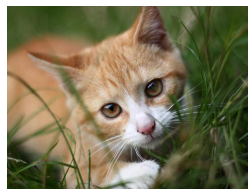
IMPORTANT

Si vous perdez vos animaux de compagnie, faites toutes les recherches nécessaires avant d'appeler l'Agent de Surveillance de la Voie Publique. De même pour les animaux de ferme : assurez-vous que les barrages ou les haies sont en bon état.

Trop souvent, des animaux s'échappent sur la voie publique de jour comme de nuit. Vous avez la responsabilité de vos animaux. Un accident vous occasionnera des conséquences graves.

1er A.S.V.P. : 06 81 68 51 87 (en semaine) - 2ème A.S.V.P. à partir du 15 Juillet ☎ 07 57 42 78 63

Association Chat en détresse



Cette association assure la protection, l'alimentation, le contrôle sanitaire, le tatouage et la stérilisation des chats domestiques abandonnés

☎ 02 32 52 18 03 mail : chatsendetresse@aol.com Site : asschatsendetresse.free.fr

Informations sur les chantiers routiers en cours et sur les conditions de conduite lors d'évènements bloquants majeurs (épisodes neigeux, ...)

LIGNE 390 ROUEN - EVREUX

Départs possibles de Pont de l'Arche, d'Igoville, ...

Tous les renseignements sont sur www.eureenligne.fr Lignes régulières d'autocar Thème : transports

LIEUX D'ARRET DE LA LIGNE 540 Alizay - Rouen

4 arrêts sur Romilly :

Café Le Marigny - rue Saint-Georges

Mairie - rue Neuve - gare PMR

RPA La Potière - Rue Blingue

Le Tourne-Bride - Feux Avenue de la Gare

Merci de faire signe au conducteur et de préparer votre monnaie. **Tarif : 2 €** (sauf augmentation)

Se présenter à l'arrêt 5 minutes avant l'horaire de passage théorique.

Tous les renseignements sont sur www.transports.normandie.fr ☎ 02 76 38 24 24

Mail : tranports27@normandie.fr

*Horaires à ce jour départ de Romilly vers Rouen : Du Lundi au samedi

Feux Avenue de la Gare, du lundi au samedi 6h42 (**PS/PVS/VS**) - 7h10 (**PS** et sauf le samedi) - 12h37 (**PS/PVS/VS**)

RPA La Potière, du lundi au samedi 6h43 (**PS/PVS/VS**) - 7h11 (**PS** et sauf le samedi) - 12h38 (**PS/PVS/VS**)

Mairie, du lundi au samedi 6h44 (**PS/PVS/VS**) - 7h13 (**PS** et sauf le samedi) - 12h39 (**PS/PVS/VS**)

Le Marigny, du lundi au samedi 6h45 (**PS/PVS/VS**) - 7h15 (**PS** et sauf le samedi) - 12h40 (**PS/PVS/VS**)

*Horaires d'arrivée sur Romilly en partant de Rouen : Du Lundi au samedi

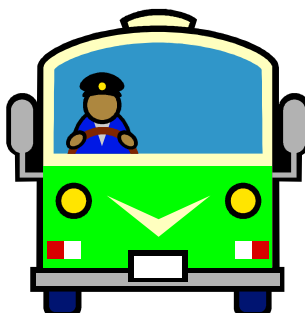
Le Marigny, du lundi au samedi 15h (**PS**) - 17h55 (**PS** et sauf le samedi) - 18h45 (**PS/PVS/VS**)

Mairie, du lundi au samedi 15h01 (**PS**) - 17h56 (**PS** et sauf le samedi) - 18h46 (**PS/PVS/VS**)

RPA La Potière, du lundi au samedi 15h02 (**PS**) - 17h57 (**PS** et sauf le samedi) - 18h47 (**PS/PVS/VS**)

Feux Avenue de la Gare, du lundi au samedi 15h03 (**PS**) - 17h58 (**PS** et sauf le samedi) - 18h48 (**PS/PVS/VS**)

***PS** (périodes scolaires) **VS** (vacances scolaires) **PVS** (petites vacances scolaires)



Intercommunalité

Romilly sur Andelle, le 6 août 2019



78 rue Saint Georges
27 610 Romilly sur Andelle
Tél : 02.32.48.20.70

estelle.pennanguer@siaromilly.fr

Objet : Travaux de renouvellement du réseau d'eaux usées de la rue Blingue

Le réseau d'assainissement des eaux usées de la rue Blingue, à l'origine de la majeure partie des Eaux Claires Parasites Permanentes (ECP), fait actuellement l'objet d'un renouvellement sur 1500 mètres entre la rue du Moulin Pouchet et la station d'épuration.

Ces travaux d'assainissement ont pour objectif d'améliorer la qualité du rejet de la station d'épuration en fiabilisant le réseau de collecte des eaux usées.

L'entreprise SOGEA Nord Ouest TP, retenue pour ce marché public de travaux par le Syndicat d'Assainissement, a terminé la première phase de travaux entre la rue de Biebesheim et la rue du Moulin Pouchet.

Les travaux de renouvellement du réseau d'eaux usées progresseront ensuite sur la rue Blingue entre la station d'épuration et le carrefour avec la rue Saint Georges et la rue de Biebesheim.

Lors de ces travaux, il est indispensable de gérer les eaux de nappe. En effet, les canalisations d'assainissement sont posées dans des tranchées situées à des profondeurs variables et la pose doit se faire hors d'eau. Des opérations de pompage des eaux de nappe et de rejets de ces eaux doivent permettre d'assécher le fond de fouille, afin de travailler dans des conditions optimales.

Ainsi, des fluctuations de niveaux d'eau sur les différents cours d'eau du secteur pourront être observées ainsi que leur coloration ponctuelle liée à la présence de limon.
A noter que les débits rejetés et le gabarit des cours d'eau ont été pris en compte pour éviter d'éventuelles inondations.

Les différentes phases du chantier à venir et le mode opératoire ont été organisées en concertation avec les services de la Police de l'Eau (la Direction Départementale des Territoires et de la Mer de l'Eure DDTM et l'Agence Française de la Biodiversité AFB) afin de limiter l'incidence des travaux sur le milieu aquatique.



Informations Santé

Maison Médicale Henri DUNANT - près d'Intermarché, 1868 A rue de la Libération ☎ 02-32-49-77-29

Horaires habituels du Secrétariat de la Maison Médicale : Du Lundi au Vendredi de 8h30 à 12h et de 14h à 19h, le Samedi de 9h à 12h. La Maison Médicale regroupe Médecins, pédicure, infirmières, diététicienne, psychologue. Prendre rendez-vous auprès du secrétariat pendant les heures d'ouverture.

Madame Leyla LAVIGNE-NEGRE, psychomotricienne le lundi et le vendredi ☎ 07 71 82 58 47.

Nouveau numéro national gratuit pour joindre un médecin généraliste en NORMANDIE, en dehors des heures d'ouverture des cabinets médicaux : **116 117** (tous les soirs après 20 h, le week-end à partir du samedi midi et les jours fériés). En cas d'urgence vitale, le 15 reste le numéro à composer.

Services de garde

En dehors des horaires d'ouverture de la Maison Médicale, si vous avez besoin d'un médecin pour consultation ou avis médical, faire le **116 117** (voir ci-dessus). En cas d'urgence, faites le **15**.

Infirmières Week-end et jours fériés ☎ 02-32-49-23-25 (garde uniquement)

Dentiste Dimanches et jours fériés (pas le samedi) de 9 h à 13 h ☎ 02-32-31-60-41 (garde uniquement)

Pharmacie de garde : composer le **32 37** (messagerie vocale)

Seringues usagées

La pharmacie de Romilly sur Andelle récupère et échange les boîtes de seringues usagées

Gratuitement ☎ 02 32 49 76 64



TAXIS

MANU ☎ 06 07 77 13 69 / FOSSE ☎ 06 81 25 07 13

Taxi et transport de malades assis

Cabinet dentaire

Mr PAVALUTA

858 Rue Blingue - Romilly sur Andelle

☎ 02 32 49 92 07

PHARMACIE Mr et Mme PUYHAUBERT

834 Rue Blingue ☎ 02 32 49 76 64

Horaires d'ouverture :

du Lundi au Vendredi : 9 h -12h30 et 14h30 - 20h00

le samedi : 9h - 12h30 et 14h30 - 18h30

Clinique vétérinaire de l'Andelle

Dr HERICHER / Dr FEHRENBACH / Dr BERTRAND

300 Rue de la Libération à Romilly sur Andelle

Du lundi au vendredi de 8h30 à 12h30 et de 14h00 à 19h00

le samedi de 9h00 à 13h00 et de 14h à 16h00

☎ 02 32 49 20 97 veterinaireandelle.com

En dehors des horaires d'ouverture, les informations concernant la permanence de soins sont disponibles sur appel téléphonique.

Le Défenseur des Droits 09 69 39 00 00

www.defenseurdesdroits.fr

CIDFF (droit des familles) 02 32 33 44 56

Victimes ou témoins de violences 3919

S.A.M.U.	15
Gendarmerie	17
Pompiers	18
Appel d'urgence	112
Centre anti poison	0800 59 59 59
Réseau bronchiolite Haut-Normand	02 35 71 70 82
Appel d'urgence personnes sourdes ou malentendantes	114
Appel d'urgence sociale	115
Allo Enfance maltraitée	119
Halte au harcèlement à l'école	3020
Suicide écoute	01 45 39 40 00
www.suicide-ecoute.fr	

La Lettre de Romilly est réalisée par la commission « Communication et Information » et le service administratif.

Elle est distribuée par deux agents communaux.

Courriel : mairie@romilly-sur-andelle.fr ☎ 02-32-48-73-00 fax : 02-32-49-28-00

Cette lettre est téléchargeable sur le site de Romilly : www.romilly-sur-andelle.fr



SERVICES PUBLICS

« Pôle Emploi » ☎ 3949

Informations en ligne sur www.poleemploi.fr.

Assistante Sociale

Pour les nouveaux dossiers

N° unique 02 32 31 97 17 Ou 02-32-49-52-21

Centre de Fleury Andelle

P.M.I. (Protection Maternelle Infantile)

☎ 02-32-49-52-21

Permanence pesées à Romilly :

tous les lundis de 15h30 à 17h00 sur rendez-vous

RPA Potière - Mme CAYZEELE - infirmière

Sans rendez-vous à Fleury/Andelle.

(même numéro)

Trésor Public ☎ 02 32 49 00 62

Zac La Vente Cartier à Charleval

Ramassage des ordures ménagères

Dépôt des ordures ménagères le dimanche soir pour ramassage le lundi matin et le mercredi soir pour ramassage le Jeudi matin avec les sacs jaunes du tri sélectif ☎ 02 32 54 47 64

Syndicat Assainissement ☎ 02 32 48 20 70

Accueil : Lundi, mardi, Jeudi et Vendredi
8h30-12h30

Bureau : 78 rue Saint-Georges

VEOLIA EAU ☎ 09 69 39 56 34

Toutes les démarches sans se déplacer

7j / 7 24h/24

Lieu d'accueil pour les clients :

ZAC Eco Seine à Bouafles

du lundi au vendredi de 8h30 à 12h00

www.veoliaeau.fr

GAZ

N° d'urgence sécurité 0800 47 33 33

Pour raccordement au gaz 0810 224 000

Si contrat avec GDF Suez Dolce Vita

09 69 324 324 (appel non surtaxé)

ou www.gdfsuez-dolcevita.fr

Service Public

3939* « Allo service public » ou www.service-public.fr

*Le 3939 est accessible du lundi au vendredi de 8h30 à 18h30 et le samedi de 8h30 à 12h30

Les permanences CAF ☎ 0810-25-27-10

Point d'accès numérique : Espace des 2 Rives à Pîtres.

Adresse postale : Allée des Soupirs 27026 Evreux Cédex

Site internet : caf.fr

Amélioration de l'Habitat

Renseignements et conseils gratuits

Permanences 9 rue du Général Leclerc à Fleury sur Andelle

Le 3ème Mardi de 10h à 12h (sauf en Août)

CARSAT (CRAM) ☎ 3960 24/24 7/7

Pour les appels à partir d'un mobile, faire le 09 71 10 39 60

C.I.C.A.S. d'Evreux - ☎ 0820-200-189

AGIRC - ARRCO

Permanence Caisse de Retraite Complémentaire

24 rue de la Harpe de 9h à 18h

Caisse Primaire d'Assurance Maladie C.P.A.M. ☎ 3646

✉ 1bis Place Saint Taurin 27030 EVREUX Cédex

SY.G.O.M. Gestion Ordures Ménagères ☎ 02 32 54 47 64

S.I.D.E.A.L. Piscine - Rue du Collège à Pont Saint Pierre

☎ 02 32 49 70 90 ou 02 32 49 70 59

Syndicat Intercommunal de l'Ecole de Musique

« Jacques LANGLOIS » Secrétariat ☎ 02 32 48 12 54

Service des transports scolaires

CDCLA rue Martin Liesse - Charleval ☎ 02 32 49 61 27

Syndicat Mixte pour la gestion des Gymnases

ZAE La Vente Cartier à Charleval ☎ 02 32 49 44 52

E.D.F.- dépannage (24h/24 - 7j/7) ☎ 09 726 750 27

Mairie ☎ 02 32 48 73 00

Fax : 02 32 49 28 00

Du Lundi au Vendredi 08h30 - 12h00

et 13h30 - 17h30

Le Samedi 09h30 - 12h00

✉ Rue Neuve 27610 Romilly sur Andelle
mairie@romilly-sur-andelle.fr

Site internet : www.romilly-sur-andelle.fr

Service urbanisme en Mairie :

**Ouvert au public tous les jours le matin
8h30 - 12h00**

C.C.A.S. le matin ☎ 02 32 48 73 08

A.S.V.P. ☎ 06 81 68 51 87

ou 07 57 42 78 63

Du Lundi au Vendredi de 8h00 à 18h00

Après 18 heures, faire le 17 Gendarmerie

Biblio-Médiathèque ☎ 02 32 48 18 28

Courriel : bibli.romilly@wanadoo.fr

Lundi - Mardi - Jeudi 16h00 - 18h30

Mercredi - Vendredi 10h00 à 12h00

14h00 à 18h30

Samedi 09h00 - 12h00

Fermée le Samedi pendant Juillet et Août

Modification horaires ouverture les autres
jours : à partir de 15h et le mercredi 14h.

Déchetterie ☎ 02 32 54 47 64

Du 1er Avril au 30 Septembre

Lundi : 08h00 - 11h45 et 13h30 - 17h45

Mardi, jeudi : 08h00 - 12h15

Mercredi, Vendredi, Samedi : 09h00 - 11h45
13h30 - 17h45

Du 1er Octobre au 31 Mars

Lundi, Mardi, Jeudi : 13h30 - 16h45

Mercredi, Vendredi, Samedi : 09h00 - 11h45
13h30 - 16h45

LA POSTE ☎ 02 32 49 76 49

Uniquement le matin:

Lundi, Mardi, Mercredi et Vendredi de 9h à
12h30

Jeudi et Samedi de 9h à 12h

Gymnase ☎ 06 71 87 33 09

R.P.A. La Potière ☎ 06 14 85 05 74

Permanences des élus

Municipalité

Monsieur Jean-Luc ROMET, Maire de Romilly sur Andelle

Samedi 21 Septembre de 9h à 10h et Samedi 28 Septembre de 9h à 10h

Monsieur Didier HOUSSAYE, Adjoint à la Communication - Entreprises

⇒ le 2ème Mercredi de 17 h à 18 h

Madame Dominique DAVID, Adjointe Vie Sociale

⇒ le 2ème Lundi de 17h30 à 18h30

Monsieur Bernard HURAY, Adjoint Urbanisme et Voirie

(sur rendez-vous)

Monsieur Xavier CHIVOT, Adjoint Vie Associative

⇒ le 2ème Mercredi de 18 h à 19 h

Madame Pascale GERARD, Adjointe Culture, Sport, Restauration

⇒ le 3ème Jeudi de 17 h à 18 h

Monsieur Pierre CHIAPELLO, Délégué aux Affaires Scolaires

⇒ le 2ème Mardi de 17 h à 18 h

Monsieur Frédéric VIEUX, Délégué Budget - Finances

⇒ le 3ème Lundi de 17h30 à 18h30 (sur demande)

Vous pouvez laisser un message pour l' élu concerné avec vos coordonnées auprès du secrétariat qui fera suivre.

☎ 02 32 48 73 00

Madame Françoise COLLEMARE / Monsieur Thierry PLOUVIER

Conseillers Départementaux du Canton de Romilly/Andelle

Uniquement sur rendez-vous

☎ 06 82 66 55 81

☎ 06 25 22 66 72

Madame Claire O'PETIT, Députée

☎ 07 89 27 88 12

Crèche Halte-garderie Récré Andelle ☎ 02 32 49 22 57

MJC A.L.E.R. (Secrétariat) ☎ 02 32 48 04 09

La MARELLE ☎ 02 32 48 04 09

RIBAMBELLE périscolaire maternelle ☎ 02 32 49 66 79

ECOLE DE MUSIQUE ☎ 02 32 48 12 54

Ecole Maternelle GENEVOIX ☎ 02 32 48 17 88

Ecole Louise MICHEL ☎ 02 32 68 79 23

Collège des Deux Amants ☎ 02 32 49 45 22

C.D.C.L.A. ☎ 02 32 49 61 27 ☎ La Vente Cartier

Rue Martin Liesse BP 20 27380 Charleval cdcla-andelle.fr