

ROMILLY SUR ANDELLE

Lettre de juin 2023



Le mot du maire



FERMETURE DE L'ÉCLAIRAGE PUBLIC LA NUIT



TRAVAUX RUE DE LA LIBÉRATION



RÉNOVATION DU PRESBYTÈRE



PROJETS ÉLIGIBLES AU CRTE



FIN DE CHANTIER MAIRIE



RÉHABILITATION DES SERVICES TECHNIQUES



ÉTANCHÉITÉ TOITURE PLATE ÉCOLE M. GENEVOIX

AUTRES SUJETS

Commission municipale et groupe de travail : késako
Travaux divers
Vie économique
Vie communale
Nos associations

Le mot du maire

(juin 2023)

Mot du maire écrit le 19 mai

⇒ **Aménagement rue de la Libération**

L'entreprise VIAFRANCE a démarré le mardi 2 mai les travaux d'**aménagement et de sécurisation de la rue de la Libération** sur une longueur de 1,2 km. Pendant 4 mois, le trafic se fera en journée de façon alternée. Les trottoirs, les caniveaux, les carrefours, les parkings seront entièrement réhabilités.

Une déviation VL conseillée est mise en place.

A la suite de ces travaux, le Département se chargera des enrobés de la chaussée. Il suffira alors de trois nuits d'intervention.

Avec les riverains de la rue de la Libération, nous avons décidé plusieurs points :

- pas de plateau surélevé ;
- pas de petits plots ;
- une sécurisation pour les passages piétons ;
- la demande d'un radar automatique de vitesse auprès du Préfet.

⇒ **Agrandissement et rénovation thermique de la Mairie**

Pour notre chantier d'**agrandissement et de rénovation thermique de la Mairie**, nous retrouvons l'accueil normal avec des portes coulissantes adaptées aux PMR et une salle entièrement réaménagée. L'ensemble de la Mairie est donc rénové thermiquement et modernisé du rez-de-chaussée à l'étage.

Nous avons une salle des mariages et du conseil municipal agrandie, nous pourrons y tenir des réunions publiques. L'accueil des habitants sera largement amélioré. Nous bénéficions de nouveaux bureaux pour nos services (ASVP, urbanisme, DGS), de salles des archives et des réserves agrandies). Une borne d'accueil extérieure est posée à gauche de la mairie. Vous y trouvez toutes les infos essentielles de la mairie (affichage légal, communication, informations pratiques).

Je tiens à remercier publiquement nos agents administratifs qui se sont montrés extrêmement patients face aux déménagements réguliers, aux bruits du chantier pendant plus d'un an. Nos services techniques ont aussi été également très performants dans leurs savoir-faire (sols, plafonds, placoplâtres, électricité, peinture et participations aux déménagements).

⇒ **Contrat de Relance et de Transition Ecologique (CRTE)**

Monsieur le Préfet est venu me rencontrer à la Communauté de Communes afin de recenser les **projets éligibles au CRTE** pour les 30 communes et la CDCLA.

A Romilly sur Andelle, sont inscrits :

- au titre de projets pratiquement terminés, la réalisation de l'espace de détente intergénérationnel et la rénovation thermique et l'agrandissement de la Mairie ;
- au titre de projets pour cette année, la réfection de l'étanchéité de la toiture plate de l'école Maurice Genevoix, le renforcement de la défense extérieure de lutte contre l'incendie, la création d'un verger communal ;
- au titre de projets en maturation, la relocalisation et l'aménagement thermique des services techniques, la création d'un kiosque des Arts multi-activités, le projet de construction d'une nouvelle gendarmerie.

⇒ Fermeture partielle de l'éclairage public la nuit

Nous venons d'acquérir des horloges astronomiques pour équiper nos compteurs. Ainsi, nous pouvons **couper l'éclairage la nuit** à partir du 15 juin de **23h à 4 h du matin**.

Pour des mesures de sécurité, la rue de la Libération restera allumée avec des rues perpendiculaires le temps des travaux pendant 4 mois.

Nous travaillons également sur nos enseignes lumineuses.

⇒ Etanchéité de la toiture plate de l'école Maurice Genevoix : subventions

Nous avons budgété des travaux de réfection de l'étanchéité de la toiture plate de notre école maternelle Maurice Genevoix (pour 41 200 € HT).

Nous déposons deux **demandes de subventions**, une de 30 % auprès du Département et une seconde de 3 000 € auprès de la Communauté de Communes.

⇒ Logement du Presbytère et mise à disposition de locaux à la Paroisse

Nous avons signé une **convention avec le diocèse** pour mettre à disposition de la Paroisse les locaux du rez-de-chaussée et du sous-sol. Nos services techniques ont réhabilité les deux salles du sous-sol.

Nous avons récupéré la partie logement. La toiture a été refaite par une entreprise et nos agents se sont chargés de l'isolation. Nous avons cette année 2023 pour réaménager entièrement l'appartement.

⇒ Consultation d'architectes pour la réhabilitation des services techniques

Nous avons procédé à une consultation de plusieurs architectes pour désigner celui qui nous permettra d'affiner notre **projet de réhabilitation des services techniques**.

Notre objectif est de transférer l'ensemble des services techniques sents des Jardins du Couchant vers le bâtiment du Marais. Nous devons réadapter les locaux en travaillant sur une rénovation thermique et une optimisation au niveau des locaux (espaces pour chaque corps de métier : menuiserie, plomberie-électricité, peinture, métallerie, espaces verts, bureaux, vestiaires, sanitaires).

L'architecte retenu est Monsieur Christian MANIERE.

⇒ Que sont une commission municipale et un groupe de travail ?

Les projets de délibération du Conseil Municipal peuvent être proposés par les **commissions** qui couvrent les domaines de l'action communale (Travaux, Vie sociale, Urbanisme, Environnement, Voirie, Vie associative, Gestion des salles, Vie économique, Evènements, Culture et sports, Vie scolaire, Personnel, Enfance-Jeunesse-Seniors, Communication, Budget-finances).

Des **groupes de travail** choisissent des thèmes particuliers, pour exemple, les sentiers pédestres du Patrimoine Romillois ou les économies d'énergie.

Des Conseillers municipaux font partie de ces commissions et de ces groupes de travail. Outre le Maire qui est de droit, un adjoint ou un délégué en est le responsable. Pour des projets nouveaux, des nouvelles équipes sont mises en place.

⇒ Vie économique

Un nouveau **garage** ouvre à Romilly rue Saint Georges avec la franchise MIDAS. L'équipe dirigée par Monsieur Alexandre POUCHIN vous propose l'entretien des véhicules (vidanges, pneus, freins, suspension, courroie de distribution, embrayage, climatisation).

⇒ Travaux divers dans la commune

Nous avons remis en fonctionnement la **fontaine** du lavoir.

A la **Mairie**, nos services techniques ont repeint les murs et les plafonds du premier étage (salle de réunion, deux bureaux, cuisine et couloir). Ils ont aussi posé des placoplâtres autour des huisseries de la salle d'accueil et du bureau du CCAS. La Wifi est opérationnelle ainsi que la sonorisation de la salle de Conseil.

⇒ Vie communale

Madame Chantal DUMONTANT est nommée au grade d'adjoint principal de 1^{ère} classe.

Le Conseil Municipal a désigné 9 personnes de Romilly, par tirage au sort, pour être éventuellement jurés dans des **jurys d'assises** 2024.

Nous avons déposé en 2022 une centaine de documents d'urbanisme.

Du jeudi 1^{er} juin au vendredi 30 juin, à la mairie de Romilly sur Andelle, une **enquête publique** aura lieu pour l'ensemble des 30 communes de la CDCLA. Le thème est le projet du **plan de protection de l'atmosphère** Vallée de Seine. Ce plan a pour objectif de réduire des émissions de polluants atmosphériques.

Le samedi 3 juin, nous accueillons quelques mamans du bas de l'avenue de la Gare et de la rue des Hautes Rives avec leurs familles à la Mairie pour leur souhaiter notre **12^{ème} Fête des Mères**.

Le jeudi 8 juin, la **Municipalité** et l'**UNC** s'associent pour **commémorer la fin de la guerre d'Indochine** de 1954.

Du lundi 5 au vendredi 9 juin, dans le cadre des **14^{ème} Pinceaux d'Andelle**, la Bibliothèque-Médiathèque organise le « grand accrochage » ouvert à tous.

Le vendredi 9 juin, ce sera le **6^{ème} Romilly des Arts** organisé par la Commune. De nombreuses activités artistiques et animations seront proposées devant et à l'intérieur de la Bibliothèque-Médiathèque Jacques Prévert. L'entrée est gratuite. Nous aurons la participation de nombreuses associations locales : Orchestre d'Harmonie, MJC Aler, Passerelle, Ecoles, Romillython, Détente et Découverte, L'Amicale du personnel, Les Mômes Riders, Papotage et bricolage.

Le samedi 10 juin, la CDCLA organise la **Fête de clôture de la saison culturelle** au château Saint-Crespin, sur Lorleau.

Nous participerons le dimanche 11 juin à la **Journée du vélo** organisée par la Commune de Perruel. Préparez et astiquez déjà vos vélos. Romilly sera ville étape (devant la Mairie) et vous pourrez participer en faisant au minimum trois étapes.

Le mercredi 21 juin, la MJC Aler et le Comité des Fêtes organisent la **Fête de la musique** devant la médiathèque.

Le samedi 1^{er} juillet, ce sera la **kermesse des écoles** sur le stade Maurice Fleuriel avec la participation des enfants de nos écoles, des enseignants et des parents de la **Passerelle**.

⇒ Nos associations

Le dimanche 11 juin, les **Mômes Riders** organisent le 4^{ème} rallye vélo en famille.

Le mercredi 14 juin, l'**Ecole Intercommunale de Musique** propose un concert de fin d'année.

Le dimanche 2 juillet, les **Mille Pattes** organisent une course à pied de 5 km et 10 km.

Bon mois de Juin....

Le maire, Jean-Luc ROMET

À PARTIR DU 15 JUIN 2023



De 23h à 4h

Extinction
de l'éclairage public*

INFO : La rue de la Libération et les rues
perpendiculaires resteront allumées le temps
des travaux pour des mesures de sécurité



Protégeons la nature
Économisons l'énergie

* Dans les zones où cela est possible techniquement

+ d'info : www.romilly-sur-andelle.fr

Romilly
sur Andelle

FÊTE DES MÈRES

SAMEDI 3 JUIN 2023 - 18H - MAIRIE

Comme chaque année, la Municipalité célèbre la Fête des Mères.

Cette année, nous recevons les mamans de l'Avenue de la Gare (portion sud) et de la rue des Hautes Rives.

Une composition florale leur sera remis par les élus et un verre de l'amitié sera partagé avec leur famille.



HOMMAGE AUX MORTS D'INDOCHINE

JEUDI 8 JUIN 2023 - 18H - MONUMENT AUX MORTS



L'Union des Anciens Combattants et la Municipalité s'associent pour commémorer la fin de la guerre d'Indochine de 1954.

Cette guerre, opposant la France et le Vietminh, a duré près de 8 ans (décembre 1946 - mai 1954). Elle a fait plus de 500 000 morts, dont 75 581 français.

La défaite de la France entraîna la fin de l'Indochine française et la division du Vietnam.

CONCOURS MAISONS FLEURIES

PASSAGE DU JURY ENTRE LE 15 ET LE 30 JUIN 2023



Comme tous les ans, la Commune de Romilly lance le concours des maisons fleuries.

Un jury composé d'élus passera dans toutes les rues pour repérer les plus beaux jardins et les plus belles balconnières afin de les récompenser lors des prochaines Palmes Romilloises.

Ne soyez pas étonnés de les voir prendre des photos.

LE GRAND ACCROCHAGE

DU LUNDI 5 AU VENDREDI 9 JUIN - BIBLIOTHÈQUE MÉDIATHÈQUE

LA BIBLIOTHÈQUE-MÉDIATHÈQUE JACQUES PRÉVERT

PROPOSE DU 5 AU 9 JUIN

DANS LE CADRE DE «ROMILLY DES ARTS»

«LE GRAND ACCROCHAGE»

Apportez votre (ou vos) dessin(s) à la bibliothèque,
nous les exposerons !

OUVERT À TOUS

ARTISTES EN HERBE OU CONFIRMÉS
DE TOUS ÂGES (Enfants, Ados, Adultes)

Format et technique libres
(dessin, feutre, collage...) SUR PAPIER.

UN JURY RÉCOMPENSERA SES DESSINS PRÉFÉRÉS

DÉPÔT DES DESSINS JUSQU'AU 5 JUIN
À LA BIBLIOTHÈQUE-MÉDIATHÈQUE

Merci d'écrire au dos du dessin nom, prénom, âge et numéro de téléphone

Concours artistique :

Ouvert à tous

Enfants / ados / adultes

Format et technique libres

Thème libre

**Support papier pour faciliter
l'affichage**

Dépôt des dessins jusqu'au 5 juin

Plusieurs récompenses en jeu.

A vos pinceaux et crayons !

ROMILLY DES ARTS

VENDREDI 9 JUIN - PARKING EDMOND - DE 8H À 13H



The poster features a decorative floral border at the top. The main text is centered and reads: '6ème ROMILLY DES ARTS'. Below this, it specifies the date and location: 'Vendredi 9 juin 2023 DEVANT LA BIBLIOTHÈQUE-MÉDIATHÈQUE PARKING EDMOND, À PARTIR DE 16H15'. A list of activities follows: '16H15 : ATELIERS TENUS PAR DES ASSOCIATIONS ROMILLOISES', '18H30 : APÉRITIF / PIQUE-NIQUE', and '20H : ANIMATIONS MUSICALES'. At the bottom left is the 'Romilly sur Andelle' logo, and at the bottom right is an illustration of a person painting on an easel.

Au programme :

GOÛTER & ATELIERS à partir de 16h15

La Passerelle : Atelier attrape-soleil

Détente & Découverte : atelier photo

MJC Aler : Atelier fresque et coloriage

Mômes Riders : Atelier bracelets brésiliens

Roses d'Automne : Atelier dominos et triominos

Monsieur Cousin : Atelier pastel

Romillython : Atelier cuisine

PIQUE-NIQUE PARTAGÉ à partir de 18h30

Stand barbecue tenu par les élus

Pensez à ramener vos assiettes, couverts, verre
et un plat et une boisson à partager (apéro,
salade, quiche, cake, gâteau...)

MUSIQUE à partir de 20h

Orchestre d'Harmonie

Merci à tous de votre participation !

JOURNÉE DU VÉLO

DIMANCHE 11 JUIN 2023 - DE 9H À 16H

JOURNÉE DU VÉLO

DIMANCHE 11 JUIN 2023

De 9h à 16h

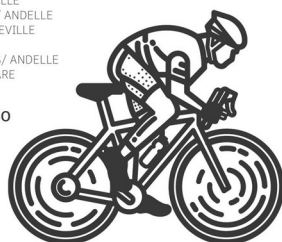
Départ à la Mairie de Romilly

Pour participer, il vous suffit
de pointer dans 3 communes

AMFREVILLE LES CHAMPS
CHARLEVAL
HOUILLE EN VEXIN
PERRIERS S/ ANDELLE
PONT ST PIERRE
VAL D'ORGER

BACQUEVILLE
FLEURY S/ ANDELLE
MENESQUEVILLE
PERRUEL
ROMILLY S/ ANDELLE
VANDRIMARE

Remise des récompenses à 18h30
au complexe sportif de Perruel,
autour d'un verre de l'amitié



RALLY VELO EN FAMILLE

Ce même jour, l'association des Mômes Riders
organisent un rallye Vélo en Famille à Romilly sur
Andelle.

Au programme : jeux de piste / circuit vélo / ateliers
mécaniques

Inscription obligatoire sur <https://www.helloasso.com/associations/apt-les-momes-riders>



JOURNÉE INTERCOMMUNALE DU VÉLO

Seul, entre amis, ou en famille, vous parcourez les
communes participantes et vous validez votre
passage par un pointage. Pour participer, rendez-
vous dimanche 11 juin matin dans la commune de
votre choix sur le lieu de pointage, votre carton vous
sera remis avec votre premier pointage.

Voici la liste des lieux de pointage : **Amfreville les
champs / Bacqueville / Charleval / Fleury sur
Andelle / Houville en Vexin / Ménesqueville /
Perriers sur Andelle / Perruel / Pont St Pierre /
Romilly sur Andelle / Val d'Orger / Vandrimare.**
Trois pointages au minimum pour valider votre
participation.

Pour rappel : le casque est obligatoire pour les
enfants de moins de 12 ans.

Remise des récompenses à 18h30 à la Mairie de
Perruel. Venez nombreux !

Les Mômes Riders
À ROMILLY-SUR-ANDELLE
RALLYE VÉLO
EN FAMILLE
4ème Édition
Dimanche 11 juin 2023
à partir de 9h - Fin 12h

JEUX DE PISTE, CIRCUIT VÉLO, ATELIER MÉCANIQUE

Inscription gratuite et obligatoire sur
<https://www.helloasso.com/associations/apt-les-momes-riders>
Limité à 100 inscrits
Casque obligatoire pour les - 12 ans

Contact : momes-riders@laposte.net
Facebook : <https://www.facebook.com/LesMomesRiders/>



ECOLE DE MUSIQUE INTERCOMMUNALE Jacques Langlois
1430 rue de la libération
27 610 ROMILLY sur ANDELLE
TÉL: 07 67 02 96 66 Email: ecolemusiqueromilly@free.fr



flashez le QR code pour accéder au site internet

Portes ouvertes à l'école de musique

Du 19 au 24 juin



Vous trouverez tout le programme détaillé sur le site internet



→ **Vendredi 16 juin de 15h à 19h** (renseignements et pré-inscriptions)

Vous pouvez également prendre des renseignements dès maintenant au 07 67 02 96 66 (laissez un message, je vous rappellerai) ou par mail sur ecolemusiqueromilly@free.fr

→ **Inscriptions du 19 au 29 juin** (suivant les places disponibles)

DISCIPLINES ENSEIGNEES :

Eveil musical à partir de 4 ans, chant, flûte à bec, hautbois, flûte traversière, clarinette, saxophone, tuba, trombone, guitare, piano, guitare basse, violon, percussion, trompette, ateliers de musiques actuelles, atelier jazz, formation musicale, divers ensembles et orchestres ainsi que le parcours découverte des instruments (deux à trois cours de chaque instrument enseigné à l'école de musique, répartis sur toute l'année scolaire).

Ouverture d'une classe de chant !

Tarifs suivant le quotient familial pour les romillois



**Concert de fin d'année le mercredi 14 juin
A 20h au complexe Aragon**

Tous nos concerts sont gratuits, vous êtes les bienvenus !

Faites de la musique !!!



ACTU DE LA MJC



Vacances d'été 2023

La MJC A.L.E.R accueillera vos enfants du 10 juillet au 04 août puis du 21 au 31 août (vendredi 1^{er} septembre fermé). Les inscriptions sont ouvertes jusqu'au 09 juin. Vos démarches sont à réaliser via le portail famille ou auprès d'Elodie.

Séjours été 2023

SEJOUR DE VACANCES



Semaine du 10 au 13 Juillet (CE1-CE2)

Semaine du 17 au 21 Juillet (CM1-CM2)



Pré-inscription : Via le portail famille : <https://mjcaler.portail-defi.net/>

Via le mail : secretariat.mjcaler@gmail.com

Auprès de Zahia (Bâtiment « La Marelle »)

15€/nuit +
prix d'une
journée
ALSH*

Date limite de pré-inscription : le 09 juin

*selon le quotient familial

Activités proposées (selon les semaines) :

Kayak, Paddle, Accrobranche,
Karting à vélo, Structures
gonflables, Tir à l'arc, Vélo.

Les enfants profiteront
également des installations de
la base de loisirs.

Autre information :
Assemblée
Générale de la MJC
A.L.E.R. le **mercredi**
05 Juillet

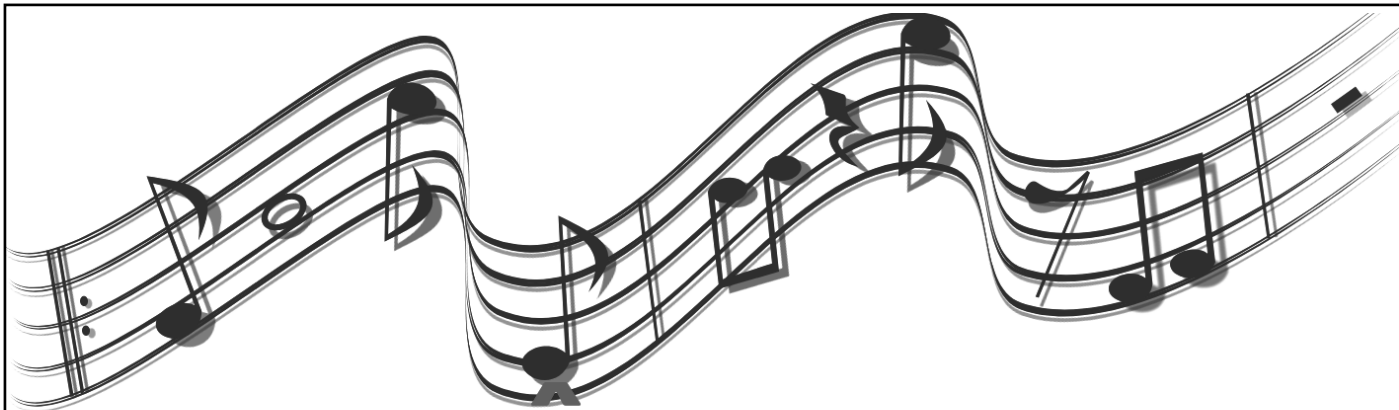
Retour sur les vacances de printemps



Durant les vacances de Printemps, les enfants se sont amusés autour de la culture brésilienne la première semaine puis égyptienne dans la deuxième semaine.

Contact: ☎02.32.48.04.09





LA FETE DE LA MUSIQUE



• ROMILLY SUR ANDELLE
• PLACE DES DEUX AMANTS



ORGANISÉE PAR LE COMITÉ DES FÊTES ET LA MJC ALER
AVEC LA PARTICIPATION DE L'ÉCOLE DE MUSIQUE

21 JUIN 2023 - À PARTIR DE 17H00

ENTRÉE LIBRE



Buvette sur place - Crêp Chouette
Les bénéfices seront reversés à Andel'Handicap

Renseignements : 06 60 15 92 98



ACTU DE RAS

La saison 2022/2023 va bientôt se terminer et nous pensons déjà à la prochaine saison.

Une nouvelle activité va voir le jour : **Multi-Sports Loisirs Adultes**.

Destinée aux personnes de plus de 18 ans désireuses de démarrer ou reprendre une pratique sportive diversifiée, cette section proposera, tout au long de l'année, des cycles de 3 ou 4 séances d'initiation à une activité définie, séances pensées et encadrées par une éducatrice. Le tout dans un esprit de loisirs, de bonne humeur et adapté à toutes les conditions physiques.

Aux beaux jours, les activités pourront se dérouler en plein air, sur le plateau sportif Jacques Anquetil, le City Park de la Choule ou en pleine nature, autour de Romilly, mais aussi, bien sûr, en salle, à l'abri des intempéries.

Les principaux objectifs sont de favoriser le lien social et la mixité, de découvrir et pratiquer de multiples activités physiques et sportives sans esprit de compétition, de découvrir les ressources existant dans notre village et aux alentours immédiats.

Quelques exemples d'activités qui pourront être proposées : Rando orientation, Kin-Ball, Rugby-Flag, Escalade (en salle), Floorball, Marche + Agrès, Vélo, Marche avec bâtons...

Les séances dureront entre 1h et 1h30 selon les cycles, le lieu de pratique et la météo.

Les horaires retenus pour l'instant sont le jeudi soir à partir de 19h30 (horaires à confirmer).



Floor Ball



Kin Ball

Autre nouveauté de la prochaine saison : la section Récréa-Gym, qui jusqu'à présent s'adressait aux enfants de 3 à 8 ans, va proposer deux créneaux horaires :

- Le mercredi de 15h à 16h, pour les plus petits, de 3 à 7 ans : éveil sensoriel et corporel
- Le mercredi de 16h15 à 17h15, pour les enfants de 8 à 11 ans : découverte et exploration d'activités sportives variées (jeux de ballon, jeux d'adresse, jeux de raquettes...)

Dès le mois de juillet, notre nouveau dépliant présentant toutes les activités (horaires, lieux, tarifs, intervenants, contacts) sera disponible chez nos commerçants et en mairie.

Et nous aurons un stand lors de la Journée des Associations, qui aura lieu le Samedi 1^{er} Septembre, où vous pourrez rencontrer des bénévoles de RAS qui se feront un plaisir de répondre à vos questions

Contact : Caroline SABOURIN — Présidente de RAS ☎ 02 32 49 41 87

KERMESSE DES ECOLES

SAMEDI 1ER JUILLET 2023 - STADE FLEURIEL



Le samedi 1^{er} juillet, ce sera la **kermesse des écoles** sur le stade Maurice Fleuriel avec la participation des enfants de nos écoles, des enseignants et des parents de la **Passerelle**.

Après le spectacle des enfants, vous pourrez vous amuser à nombreux stands (pêche aux canards, chamboule-tout, structure gonflable, jeux en bois), manger sur place, participer à la grande tombola de la Passerelle.

Contact : La Passerelle ☎ 06.44.91.08.08

FOULÉE ROMILLOISE

DIMANCHE 2 JUILLET 2023 - DE 8H À 13H



Après trois ans d'absence due au Covid, nous organiserons notre Foulée Romilloise le dimanche 2 juillet 2023, une course à pied avec un 5 Km et 10 Km comportant tous les deux un Label Régional Qualificatif pour les Championnats de France. Une occasion de voir évoluer à nouveau des athlètes de Haut Niveau dans les rues de Romilly.

A cette occasion, nous vous informons que les rues du parcours seront fermées à la circulation, comme le prévoit l'arrêté municipal n°025/23, déclaré et approuvé par la Préfecture de l'Eure.

La circulation sera donc interdite de 8h à 13h sur le parcours : Rue Neuve, Avenue de la Gare, Rue des Hautes Rives, Rue du Moulin des Ponts, Rue Blingue, Rue Marbeuf, Rue de la Planquette, Rue Saint Georges. Désolés pour la gêne occasionnée.

Nous lançons un appel aux personnes de bonnes volontés qui accepteraient de nous apporter leur aide de 9h à 12h, pour sécuriser les carrefours. Seule condition être en possession du permis de conduire.

Contact : Club des Mille Pattes de Romilly ☎ 06.25.52.32.47 ou ☎ 06.10.37.02.76

LEGUMES FABERT
4ème édition
PORTE OUVERTE
Romilly sur Andelle

Dimanche 4 Juin
9h30-18h

ENTREE GRATUITE

PROGRAMME

- Visite guidée de l'exploitation
- Marché fermier & artisanal
- Repas fermier sur réservation
 - Tour de tracteur
 - Miniatures
 - Vieux tracteurs...
- Mini ferme et balades à dos d'âne
- Buvette, snack et crêpes

REPAS LOCALE
Apéritif, Entrée, Plat, Fromage, Dessert, Café
25 € Adulte
8 € Enfant - 10 ans

Pour le repas fermier :
Réservation obligatoire via la page Facebook, en direct au magasin, ou via SMS au 06 73 29 59 58 avant le 14 Mai impérativement !!!
Places limitées

SUR RESERVATION

[@legumesfabert](https://www.facebook.com/legumesfabert) [@legumes_fabert](https://www.instagram.com/legumes_fabert)

Ne pas jeter sur la voie publique, réalisé par nos soins

CLUB TENNIS SQUASH PONT SAINT PIERRE

JOURNÉE PORTES OUVERTES
SAMEDI 10 JUIN 2023

PROGRAMME
DE 14H À 18H

OUVERT A TOUS

ANIMATIONS
TENNIS
DEGUSTATION DE VINS
LOTERIE
BUVETTE
CRÊPE PARTY

LIEU: TENNIS SQUASH 4 CHEMIN DU MULHOMME
27610 Romilly sur Andelle

PARTENAIRES
INTERSPORT
COMITÉ EURE

ROMILLY SUR ANDELLE

FEU D'ARTIFICE

JEUDI 13 JUILLET 2023

Romilly

21 H : Retraite aux flambeaux
(Place des DEUX AMANTS 'EDMOND')

23 H : Feu d'artifice tiré par le 8ème Art
(Stade Maurice FLEURIEL)

23 H 15 : Bal Gratuit sur le Parvis du C.A.R.R.E.

Comité des Fêtes

8 Art PYROTECHNIE

Ne pas jeter sur la voie publique

LC AUDIO PROPOSE

STAGE DE GUITARE

8 et 9 juillet 2023
19 et 20 août 2023

Weekend comprenant :
Cours Théoriques et Pratiques,
Individuel et en Groupe
Jam Session

Romilly sur Andelle (27)

Hébergement sur place possible
Réservations et renseignements au 06 03 03 17 07
ou lc.audio.spectacle@gmail.com

AUDIO

ATHÉNA COMMUNICATION

AGENCE DE COMMUNICATION ADAPTÉE



Gérée par madame Inès DESROCHES, cette entreprise est spécialisée dans la communication digitale et la stratégie marketing. Elle accompagne ses clients dans la création de chartes graphiques, sites internet, benchmarks et dans la mise en place de stratégie digitale.

Téléphone : ☎ 07.81.22.28.65

Email : contact@athena-communication.com

Facebook : Athéna Communication

Site : www.athena-communication.com

MARYSE / FEMME LIBRE HEUREUSE ÉPANOUIE

COACH BIEN ÊTRE - PRATICIENNE EFT ET FLEURS DE BACH



Tu veux en savoir plus sur mon programme d'accompagnement Scanne le QR code et on s'appelle



On a toutes le droit d'être une Femme Libre Heureuse et Épanouie



"Ose reprendre ton pouvoir de Femme en te libérant de tes angoisses et de tes doutes"



*Maryse Clermont
Coach Bien-être
Praticienne en EFT et Fleurs de Bach*

Je t'accompagne toi maman solo qui s'est perdue dans ton rôle de mère-veilleuse à retrouver ta féminité et à t'épanouir dans ce nouveau chapitre de ta vie

☎ maryse.flhe@gmail.com
☎ 06 83 76 48 24
f Maryse Filhe

Gérée par madame Maryse CLERMONT, cette entreprise est spécialisée dans l'accompagnement bien-être des mères qui rencontrent des difficultés dans leur vie. Elle les aide à retrouver confiance en elles et à devenir des femmes libres, heureuses et épanouies.

Téléphone : ☎ 06.83.76.48.24

Email : maryse.flhe@gmail.com

Facebook : Maryse Filhe



Projet d'élaboration du plan de protection de l'atmosphère Vallée-de-Seine 2023 - 2027



AVIS D'ENQUÊTE PUBLIQUE

Il sera procédé du **jeudi 1^{er} juin 2023 à 9h00** au **vendredi 30 juin 2023 à 17h00** soit pour une durée de 30 jours consécutifs à une enquête publique portant sur le plan de protection de l'atmosphère. Ce plan a pour objectif de réduire les émissions de polluants atmosphériques et de les maintenir ou les ramener à des niveaux inférieurs aux normes fixées à l'article R 221-1 du code de l'environnement. Il fixe des objectifs de réduction des émissions et concentrations de polluants atmosphériques.

Le plan est présenté par la **Direction régionale de l'environnement, de l'aménagement et du logement de Normandie** (Dreal) située 1 rue recteur Daure - CS 60040 14006 Caen cedex 1.

Toutes informations relatives à ce projet peuvent être demandées auprès du bureau climat air énergie de la Dreal : ppa.bcae.seclad.dreal-normandie@developpement-durable.gouv.fr

La commission d'enquête, désignée par le président du tribunal administratif de Rouen, est composée des membres suivants : Président : M. Christian BAÏSSE, responsable sûreté industrielle. Membres titulaires : M. Jean-Pierre BOUCHINET, directeur régional adjoint à la Direction régionale des entreprises, de la concurrence, de la consommation, du travail et de l'emploi (Direccte), en retraite et M. Laurent GUIFFARD, fonctionnaire en retraite.

Pendant la durée de l'enquête, le dossier complet est consultable en version papier, aux jours et heures habituels d'ouverture des bureaux au public aux mairies suivantes : Rouen, 2 place du Général de Gaulle (76000), Le Havre, 1517 place de l'Hôtel de Ville (76600), Lillebonne, esplanade François Mitterrand, rue Thiers (76170), Barentin, place de la Libération (76360), Buchy, place du Général de Gaulle (76750), Romilly-sur-Andelle, 1 ter rue Neuve (27610), Bourg-Achard, place de la Mairie (27310), Louviers, 19 rue Pierre Mendès France (27400).

Le dossier est également consultable gratuitement sur support papier et sur poste informatique :

À la préfecture de la Seine-Maritime, siège de l'enquête, après avoir demandé au préalable un rendez-vous à l'adresse suivante : pref-icpe@seine-maritime.gouv.fr en précisant en objet "demande de rendez-vous pour dossier d'enquête PPA" ou en téléphonant au 02 32 76 53 83 ou 02 32 76 53 92.

À la préfecture de l'Eure, après avoir demandé au préalable un rendez-vous à l'adresse suivante : pref-utilite-publique@eure.gouv.fr en précisant en objet "demande de rendez-vous pour dossier d'enquête PPA" ou en téléphonant au 02 32 78 28 26.

Il est communicable à toute personne sur sa demande et à ses frais, avant l'ouverture de l'enquête publique ou pendant celle-ci.

Le dossier complet d'enquête publique et l'avis sont publiés sur les sites internet suivants : préfecture de la Seine-Maritime www.seine-maritime.gouv.fr, Préfecture de l'Eure www.eure.gouv.fr et site dédié : <http://ppa276.enquetepublique.net>

Un ou plusieurs membres de la commission d'enquête se tiennent à la disposition du public aux lieux, dates et heures suivants : **en mairie de Rouen** : Jeudi 1^{er} juin 2023 de 9h00 à 12h00 (ouverture) et vendredi 30 juin 2023 de 14h00 à 17h00, **en mairie du Havre** : Samedi 17 juin 2023 de 9h00 à 12h00 et mercredi 28 juin 2023 de 14h00 à 17h00, **en mairie de Lillebonne** : jeudi 8 juin 2023 de 14h00 à 17h00, **en mairie de Barentin** : mardi 13 juin 2023 de 9h00 à 12h00, **en mairie de Buchy** : mardi 20 juin 2023 de 14h00 à 17h00, **en mairie de Romilly-sur-Andelle** : mardi 6 juin 2023 de 9h00 à 12h00, **en mairie de Bourg-Achard** : samedi 10 juin 2023 de 9h00 à 12h00 et **en mairie de Louviers** : Jeudi 22 juin 2023 de 14h00 à 17h00 Il est rappelé que l'accès aux permanences est subordonné au respect des consignes sanitaires en vigueur.

Les observations et propositions peuvent être déposées pendant toute la durée de l'enquête :

- sur le registre dématérialisé disponible à l'adresse suivante : <http://ppa276.enquetepublique.net>
- sur les registres papier disponibles en mairies de Rouen, Le Havre, Lillebonne, Barentin, Buchy, Romilly-sur-Andelle, Bourg-Achard, Louviers
- sur le registre papier disponible en préfecture de la Seine-Maritime, siège de l'enquête, 7 place de la Madeleine, 76000 Rouen
- sur le registre papier disponible en préfecture de l'Eure, Bd Georges Chauvin, 27000 Évreux
- par courrier électronique à : ppa276@enquetepublique.net
- par courrier adressé au président de la commission d'enquête à la préfecture de la Seine-Maritime, Bureau de l'utilité publique et de l'environnement : 7 place de la Madeleine - 76036 Rouen Cedex

Les observations et propositions du public reçues par voie dématérialisée sont consultables pendant la durée de l'enquête sur le site internet dédié : <http://ppa276.enquetepublique.net>

Les dépositions peuvent se faire pendant toute la durée de l'enquête de manière anonyme ou non. En cas de déposition non anonyme, le public est informé que les données sont susceptibles d'être mises en ligne avec le rapport d'enquête publique.

Pendant un an à compter de la date de clôture de l'enquête, le rapport et les conclusions du commissaire enquêteur sont consultables en mairies de permanence, à la préfecture de la Seine-Maritime, à la préfecture de l'Eure et sur les deux sites suivants <http://www.seine-maritime.gouv.fr> et www.eure.gouv.fr

Les autorités compétentes pour prendre la décision d'approbation du plan de protection de l'atmosphère Vallée de Seine sont le préfet de la Seine-Maritime et le préfet de l'Eure.

Le présent avis est affiché en préfecture de la Seine-Maritime, en sous-préfecture de Dieppe, en sous-préfecture du Havre, en préfecture de l'Eure, en sous-préfecture des Andelys, en sous-préfecture de Bernay et dans les mairies de permanences précitées.

CHÈQUE EAU

FORMULAIRE DISPONIBLE EN MAIRIE

NOUVEAUTE : lancement du dispositif chèque eau 2023 visant à aider les abonnés en difficultés financières pour le paiement de leur consommation d'eau potable. Formulaire disponible en mairie, à retourner au SIAEPAP avant le 03/09/2023.

Plus d'information au ☎ **02 32 48 22 73**

PERMANENCE C.I.D.F.F

MARDI 20 JUIN 2023 — EN MAIRIE

Une permanence du Centre d'Information sur les Droits des Femmes et des Familles (CIDFF) est assurée en mairie **chaque 3ème mardi du mois, de 13h30 à 16h30.**

Rendez-vous conseillé au ☎ 02 32 33 44 56

CONSEILLÈRE NUMÉRIQUE

VENDREDIS 9 ET 23 JUIN 2023 — BIBLIOTHÈQUE MÉDIATHÈQUE

A partir du 1er janvier 2023, une conseillère numérique interviendra à la bibliothèque-médiathèque de Romilly sur Andelle **le 2ème et le 4ème vendredi du mois, de 9h30 à 11h45.**

Prochaines dates : 28 juillet / 8 et 22 septembre 2023

Plus d'information au ☎ **02 32 49 61 27**

PERMANENCE MISSION LOCALE

LUNDI 12 JUIN 2023 — DE 9H À 12H — À LA MJC A.L.E.R

Une permanence de la Mission Locale est assurée un lundi matin par mois, à la Marelle. Tous les renseignements sont disponibles sur le site : <https://www.mlv2al.fr/>

Prochaine date : lundi 10 juillet 2023

Plus d'information au ☎ **02 32 49 90 09**

C'EST LE PRINTEMPS

QUELQUES RAPPELS UTILES SUR LES RÉGLEMENTATIONS

INTERDICTION DE FAIRE DU FEU

Il est interdit de faire du feu dans vos jardins, hors barbecue. La fumée rejette du CO2 dans l'atmosphère. Il est vivement recommandé de composter vos déchets verts et de broyer vos branchages en copeaux. Vous pouvez également déposer vos déchets de jardins à la déchèterie de Romilly sur Andelle.

NUISANCES SONORES — ARRÊTÉ PRÉFECTORAL

Les activités bruyantes effectuées par des particuliers telles que la rénovation, le bricolage et le jardinage réalisées à l'aide d'outils ou d'appareils tels que les tondeuses à gazon, tronçonneuses, perceuses, raboteuses, scies mécaniques, bétonnières, compresseurs à air ou haute pression, etc.... susceptibles de causer une gêne pour le voisinage, ne peuvent être effectuées, sauf intervention urgente, que :

- **les jours ouvrables de 8h30 à 12h et de 14h30 à 20h**
- **les samedis de 9h à 12h et de 15h à 19h,**
- **les dimanches et les jours fériés de 10h à 12h.**

PROPRETÉ DE LA VOIE COMMUNALE ET DES ESPACES COMMUNS

Les haies et les branches d'arbres qui dépassent sur les trottoirs doivent être **taillées par vos soins**.

Pour le respect de tous, merci de bien vouloir **ramasser les déjections de vos animaux** sur la voie publique et les espaces verts. Si besoin, des sacs sont disponibles au niveau du City Park. Idem pour les mégots et tout autre déchet, merci de ne pas les jeter sur la voie publique. Merci de votre compréhension.

SÉCURISATION DES VÉLOS ET TROTTINETTES

A CHACUN DE RAMENER SON ANTI-VOL

Nous avons beaucoup de jeunes qui viennent à la médiathèque avec leurs vélos et leurs trottinettes, qu'ils ne veulent pas déposer au porte-vélos réservé à cet effet, pour une simple raison : **les vols**.

Ils souhaitent tous rentrer leurs vélos et trottinettes dans la médiathèque mais cela n'est pas possible, nous sommes toujours désolées pour eux. Nous avons aussi ceux qui les stationnent sur la baie vitrée !

Merci aux parents d'équiper les vélos et les trottinettes de leurs enfants d'antivol.

En comptant également sur le civisme et le respect de tous. Voler est un acte répréhensible d'amende. Si vous êtes victime d'un vol, n'hésitez pas à porter plainte en gendarmerie et à prévenir l'ASVP au

☎ **06.81.68.51.87**

SERVICES PUBLICS

« Pôle Emploi » ☎ 3949

Informations en ligne sur www.poleemploi.fr

PMI - Petite Enfance ☎ 02 32 49 59 08

Guichet unique La Marelle
2, rue du collège, 27360 Pont St Pierre
Mail : marelle@cdcla.fr

Assistante Sociale

Pour les nouveaux dossiers

Guichet unique ☎ 02 32 31 97 17

Centre de Fleury Andelle ☎ 02 32 49 52 21

S.Y.G.O.M. ☎ 02 32 54 47 64

Ramassage des ordures ménagères et du tri sélectif

Dépôt des ordures ménagères (bac noir) le dimanche soir pour ramassage le lundi matin et le mercredi soir pour ramassage le jeudi matin.

Tri sélectif (bac jaune) le lundi après-midi

Syndicat Assainissement ☎ 02 32 48 20 70

Lundi, mardi, jeudi et vendredi : 8h30-12h30

Bureau : 78 rue Saint-Georges
27610 Romilly sur Andelle

France TELECOM ☎ 3900

VEOLIA Eau ☎ 09 69 39 56 34

Toutes les démarches 7j / 7 et 24h/24

Lieu d'accueil pour les clients :

ZAC Eco Seine à Bouafles
du lundi au vendredi de 8h30 à 12h00
www.veoliaeau.fr

GAZ

N° d'urgence sécurité ☎ 08 00 47 33 33

Pour raccordement au gaz ☎ 08 10 22 40 00

Si contrat avec GDF Suez Dolce Vita

☎ 09 69 324 324 (appel non surtaxé)

ou www.gdfsuez-dolcevita.fr

Service Public ☎ 3939

« Allo service public » ou www.service-public.fr

Accessible du lundi au vendredi de 8h30 à 18h30
et le samedi de 8h30 à 12h30

Centre Finances Publiques ☎ 02 32 54 74 10

22 Avenue de la République, 27700 Les Andelys

CAF ☎ 09 69 37 32 30

Allée des Soupirs, 27026 Evreux Cédex

Site internet : caf.fr

Amélioration de l'Habitat ☎ 02 32 39 84 00

Renseignements et conseils gratuits

9 rue du Général Leclerc, 27380 Fleury sur Andelle

Permanence le 3ème mardi de 10h à 12h (sauf en Août)

Mail : contact27@soliha.fr

CARSAT (CRAM) ☎ 3960 24/24 7/7

Pour les appels à partir d'un mobile

☎ 09 71 10 39 60

C.I.C.A.S. d'Evreux ☎ 08 20 20 01 89

AGIRC - ARRCO

Permanence Caisse de Retraite Complémentaire

24 rue de la Harpe de 9h à 18h

Caisse Primaire d'Assurance Maladie C.P.A.M. ☎ 3646

✉ 1bis Place Saint Taurin 27030 EVREUX Cédex

S.I.D.E.A.L. Piscine ☎ 02 32 49 70 90

Rue du Collège 27360 Pont Saint Pierre

Ecole de Musique Jacques LANGLOIS ☎ 07 67 02 96 66

1430 rue de la Libération 27610 Romilly sur Andelle

Service des transports scolaires ☎ 02 32 49 61 27

CDCLA rue Martin Liesse - Charleval

Syndicat Mixte pour la gestion des Gymnases

ZAE La Vente Cartier à Charleval

☎ 02 32 49 44 52

E.D.F.- dépannage (24h/24 - 7j/7) ☎ 09 72 67 50 27

Mairie ☎ 02 32 48 73 00

Fax : 02 32 49 28 00

Du lundi au vendredi 08h30 - 12h
et 13h30 - 17h30

Le samedi 09h30 - 12h

✉ Rue Neuve 27610 Romilly sur Andelle

Courriel : mairie@romilly-sur-andelle.fr

Site internet : www.romilly-sur-andelle.fr**Service urbanisme en Mairie :**

Ouvert tous les jours le matin 08h30 - 12h

C.C.A.S. le matin ☎ 02 32 48 73 08**A.S.V.P.** ☎ 06 81 68 51 87

Du lundi au vendredi 08h15 à 18h30

Après 18h30, faire le ☎ 17 (Gendarmerie)

Biblio-Médiathèque ☎ 02 32 48 18 28

Courriel : bibli@romilly-sur-andelle.fr

Lundi - mardi - jeudi 16h - 18h30

Mercredi - vendredi 10h à 12h

14h à 18h30

Samedi 09h - 12h

Fermée le samedi pendant Juillet et Août

Déchetterie ☎ 02 32 54 47 64**Du 1er Avril au 30 Septembre**

Lundi : 08h - 11h45 et 13h30 - 17h45

Mardi, jeudi : 08h - 12h15

Mercredi, vendredi, samedi : 09h - 11h45
13h30 - 17h45**Du 1er Octobre au 31 Mars**

Lundi, mardi, jeudi : 13h30 - 16h45

Mercredi, vendredi, samedi : 09h - 11h45

13h30 - 16h45

La Poste ☎ 3631 (Courrier)

☎ 3639 (Banque)

Lundi, mardi, mercredi, vendredi :

14h - 17h

Jeudi : 15h30 - 17h

Samedi : 9h - 12h

Gymnase ☎ 06 71 87 33 09**R.P.A. La Potière** ☎ 06 14 85 05 74**PERMANENCES DES ELUS****Municipalité**

Monsieur Jean-Luc ROMET, Maire de Romilly sur Andelle

Le samedi 17 juin 2023 de 11h à 12h

Monsieur Didier HOUSSAYE, Adjoint communication, entreprises,
personnel communal

Madame Pascale BIVILLE, Adjointe vie sociale, vie scolaire, seniors

Monsieur Xavier CHIVOT, Adjoint vie associative, gestion des salles

Madame Claire LE TOURNEUR, Adjointe événements, culture, sport,
restauration scolaire

Monsieur Alain DULONDEL, Adjoint voirie, collège

Madame Marie-Claude JULLIEN, Adjointe urbanisme, environnement,
enfance, jeunesse

Monsieur Frédéric VIEUX, Délégué finances

Monsieur Guy DUPUIS, Délégué assistance technique, cimetière

Vous pouvez laisser un message à l'élu concerné avec votre
numéro de téléphone auprès du secrétariat qui fera suivre.

☎ 02 32 48 73 00

L'élu vous rappellera dès que possible.

Monsieur Timothée HOUSSIN, Député

timothee.houssin@assemblee-nationale.fr

Contact : ☎ 06 63 36 23 19

Madame Françoise COLLEMARE / Monsieur Thierry PLOUVIER

Conseillers Départementaux du Canton de Romilly sur Andelle

☎ 06 82 66 55 81

☎ 06 25 22 66 72

Crèche Halte-garderie Récré Andelle ☎ 02 32 49 22 57**MJC A.L.E.R.**

☎ 02 32 48 04 09

La Marelle

☎ 02 32 48 04 09

La Ribambelle

☎ 02 32 49 66 79

Ecole de Musique

☎ 07 67 02 96 66

Ecole Primaire

☎ 07 57 44 04 43

Collège des Deux Amants

☎ 02 32 49 45 22

C.D.C.L.A.

☎ 02 32 49 61 27

✉ La Vente Cartier

Rue Martin Liesse BP 20 27380 Charleval

www.cdcla-andelle.fr