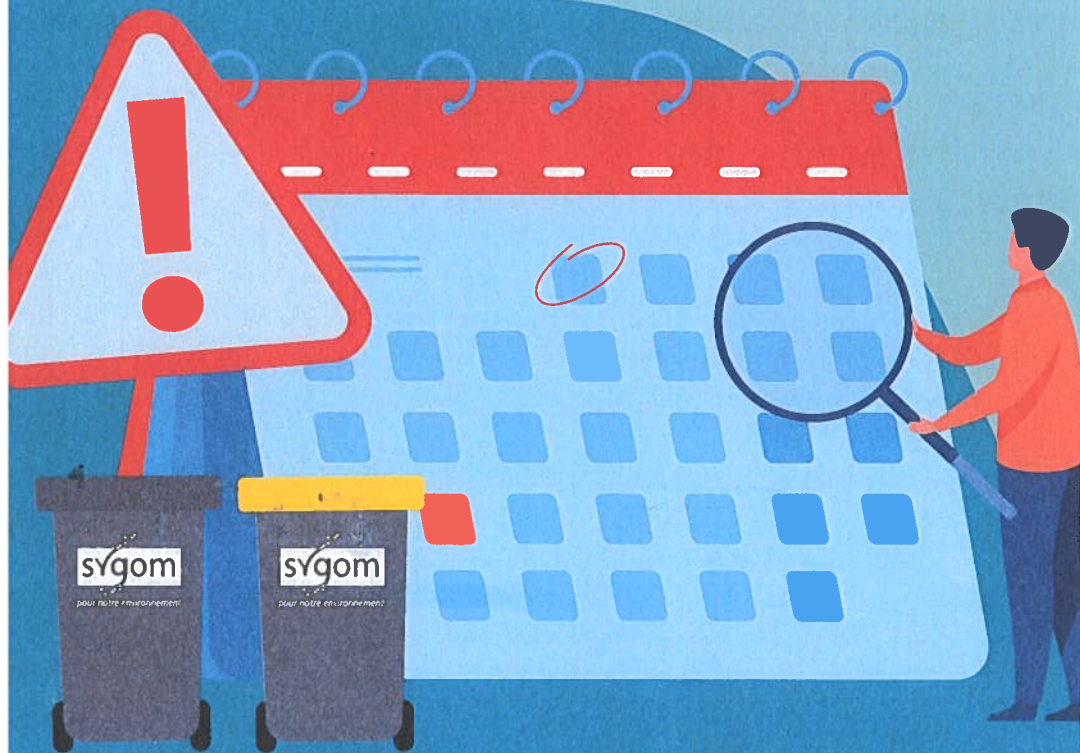


LE **SYGOM**, SUIVEZ LE GUIDE !

ZOOM SUR LES NOUVEAUTÉS



© IITEO

EN 2021, L'AFFAIRE EST DANS LE **BAC** !

sygom
pour notre environnement

VOTRE COLLECTE EVO

2021, une année pleine de nouveautés, pour un tri optimisé !
Zoom sur les nouvelles mesures et outils mis en place.

VOTRE TRI + SIMPLE

- ✓ VOS BOUTEILLES
ET FLACONS
EN PLASTIQUE VIDES
- ✓ VOS PAPIERS, BRIQUES
ET CARTONS VIDES
- ✓ VOS EMBALLAGES
EN MÉTAL

UN CIRCUIT DÉDIÉ AUX DÉCHETS RECYCLABLES

- ✓ UNE COLLECTE
1 SEMAINE SUR 2
- ✓ UNE DÉPENSE
MAÎTRISÉE
- ✓ MOINS DE
KILOMÈTRES
DONC UN IMPACT
ÉCOLOGIQUE
LIMITÉ



! SUIVEZ LE GUIDE !



**DES SOLUTIONS
POUR + DE
RECYCLAGE !**

✓ UN BAC ADAPTÉ
À LA COMPOSITION DE
VOTRE FOYER

✓ UN CALENDRIER DÉDIÉ
À CHAQUE COMMUNE



**ET AU 1ER
SEPTEMBRE ...**

**TOUS VOS
EMBALLAGES
SE TRIENT !**



VOS BACS, MODE D'EMPLOI



✓ BONNES PRATIQUES

Pour le bon déroulement de la collecte :

- Je sors mes bacs quand ils sont pleins
- Je les sors la veille au soir du jour de leur collecte
- Je les positionne sur le circuit de collecte, poignée vers la route
- Je les rentre après leur collecte



Scannez pour consulter le calendrier en ligne de votre commune et connaître vos jours de collecte des bacs d'ordures ménagères et des bacs de tri.

✓ UTILISATION ET ENTRETIEN

- Mes bacs de collecte sont exclusivement réservés aux déchets ménagers
- Je respecte les consignes de tri
- Seuls les bacs mis à disposition par le SYGOM seront collectés lors du passage*
- Je nettoie mon bac régulièrement



*Des sacs de collectes pour les déchets recyclables seront distribués pour les habitations non dotables

✓ ZOOM SUR LES BONS RÉFLEXES DES BACS



Dans le bac jaune, je dépose mes déchets recyclables

- ✓ En vrac
- ✓ Sans les laver
- ✓ Sans les imbriquer



Dans le bac noir, je jette mes ordures ménagères

- ✓ Dans des sacs
- ✓ Bien fermés



PROPRIÉTÉ



- Les bacs sont mis à votre disposition mais restent la propriété du SYGOM.
- Vos bacs sont pucés : ils sont rattachés à votre adresse à laquelle ils sont attribués et grâce à elle, le SYGOM pourra effectuer le suivi du bon ramassage de vos bacs
- J'assure la garde et le stockage de mes bacs
- En cas de déménagement, je laisse mes bacs sur place

✓ BAC CASSÉ, VOLÉ OU VANDALISÉ ?

- Vous pourrez retirer un nouveau bac auprès du SYGOM, en fournissant une attestation de dépôt de plainte délivrée par les services de gendarmerie ou de police en cas de vol

> Pour rappel, il est interdit de jeter ou abandonner vos déchets dans la rue, cela fait l'objet d'une amende pénale (article R633-6 du Code pénal). Les déchèteries sont à votre disposition pour les cartons volumineux et les encombrants.



sygom

pour notre environnement

VOS DÉCHETS, MODE D'EMPLOI

✓ ET MES AUTRES DÉCHETS ?

Leur place n'est pas dans nos bacs de collecte.
Nos déchets ont de la ressource, trions-les bien !

- LES DÉCHETS ALIMENTAIRES

Dans mon composteur !



Le Sygom propose une aide à l'achat de 30 €.



- LES DÉCHETS VERTS

En broyage, paillage dans mon jardin !



Le Sygom propose une aide pour l'acquisition d'une tondeuse mulching.

- LES OBJETS ET MEUBLES EN BON ÉTAT

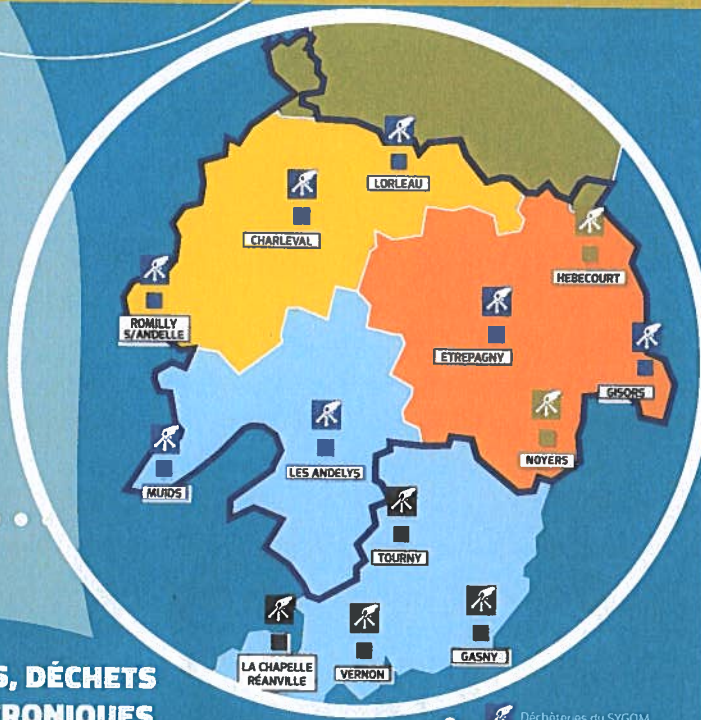
Dans les ressourceries du territoire !



Le Sygom travaille avec l'Abri aux Andelys, l'Addie à Fleury-sur-Andelle et Actesol à Noyers.






- LES VÊTEMENTS ET TEXTILES
Dans les colonnes dédiées sur le territoire ou chez A tout'Vapeur aux Andelys



- LES ENCOMBRANTS, DÉCHETS ÉLECTRIQUES, ÉLECTRONIQUES OU DANGEREUX

Dans l'une des 12 déchèteries ou l'un des 2 relais déchèteries du territoire !

-  Déchèteries du SYGOM
-  Relais-déchèteries du SYGOM
-  Accueil des déchets gérés par le SYGOM dans le cadre d'une convention avec Seine Normandie Agglomération

- LE VERRE

Dans les colonnes à verre du territoire ou en déchèteries !



Scannez pour retrouver les emplacements des points d'apports volontaires

LES DÉCHETS DÉPOSÉS AU BON ENDROIT, C'EST + DE RECYCLAGE, MOINS DE DÉPENSE !

POUR + D'INFORMATIONS
WWW.SYGOM.FR



SYNDICAT DE GESTION DES ORDURES MÉNAGÈRES DU NORD
ET DE L'EST DU DÉPARTEMENT DE L'EURE

ESPACE INTERCOMMUNAL
13 RUE LAVOISIER
27700 LES ANDELYS

CONTACT@SYGOM.FR - 02 32 54 47 64