

PRESENTATION SITE INTERNET

Amfreville-Les-Champs (Eure)

PARTIE 1 de la PAGE D'ACCUEIL : pour retourner sur cette page il suffit de cliquer dans le blason de la commune



Commune

Etat civil – Papiers – Citoyenneté

Infos pratiques et démarches

Loisirs



FR



Commune de
Amfreville-les-Champs

Que recherchez-vous ?




Accès rapide



ONGLET 1 : COMMUNE

1. COMMUNE



[Commune](#) [Etat civil – Papiers – Citoyenneté](#) [Infos pratiques et démarches](#) [Loisirs](#)

Commune

[Eure en Normandie](#)

[Carte Interactive](#)

[Cadaastre](#)

[La Communauté de Communes](#)

[Notre commune](#)

[La Mairie](#)

[L'Eglise](#)

[Le Cimetière](#)

[Projets et Réalisations](#)

[Info Patrimoine communal](#)

1. [Eure en Normandie](#)

- [Nos élus](#)

2. [Carte interactive](#) d'Amfreville-les-Champs

3. [Cadaastre](#) d'Amfreville-les-Champs

4. [La communauté de communes](#) : le lien ainsi que celui du territoire de la CDCLA

5. [Notre commune](#) :

1. [Histoire](#)
2. [Présentation de la commune](#)

3. Sécurité-prévention :
 - 3.1. Numéros utiles
 - 3.2. Nuisibles (guêpes - frelons)
 - 3.3. Défibrillateurs
 - 3.4. Faire un signalement
 - 3.5. Alerte et informations aux populations
 - 3.6. Permis détention de chien
 - 3.7. Vidéo protection : article de presse
 - 3.8. Sécurité incendie
 - 3.9. Risques naturels et technologiques
4. Actualités permanentes :
 - 4.1. Conseillers numériques
 - 4.2. Zone : ZAER
 - 4.3. PLUi
5. Infos communales
6. Journal municipal numérique
7. Publications

6. La Mairie

1. Conseil municipal
 2. Les employés communaux
 3. Comptes rendus de conseils
 4. Délibérations
 5. Arrêtés municipaux
 6. Le budget
7. **L'église** : présentation de l'église Saint Pierre et de la paroisse
8. **Le cimetière** : présentation et règlement
9. **Projets - Réalisations** : travaux futurs et réalisés
10. **Info Patrimoine communal** (demande dons restauration voûte)

ONGLET 2 : ETAT CIVIL - PAPIERS - CITOYENNETE

The screenshot shows a website header with a logo on the left, navigation links: 'Commune', 'Etat civil – Papiers – Citoyenneté', 'Infos pratiques et démarches', and 'Loisirs', and a search icon on the right. Below the header is a main menu titled 'Etat civil – Papiers – Citoyenneté' with a grid of links: 'Toutes les démarches administratives', 'Etat civil', 'Véhicules', 'Recensement', 'Elections et citoyenneté', and 'Concessions funéraires'.

1. Toutes les démarches administratives :

1.1. Lien service public

1.2. Aide juridique : lien sur le site de la CDCLA et liens sur les conciliateurs juridiques

The screenshot shows the Service-Public.fr website. It features the logo and text: 'Le site service-public.fr est le portail officiel de l'administration française. Un outil de référence pour connaître ses droits, devoirs, et obtenir des renseignements sur les démarches administratives. Service Public vous informe et vous oriente vers les services qui permettent de connaître vos obligations, d'exercer vos droits et de faire vos démarches administratives du quotidien.' On the right, there is a 'Retrouvez aussi' sidebar with a list of links: 'Etat civil', 'Véhicules', 'Recensement', 'Elections et citoyenneté', 'Concessions funéraires', and 'Logement'.

The advertisement features the text: 'Vous avez un litige ? Pensez au conciliateur de justice !' It includes icons for 'conciliateur de justice', 'conciliation', and 'médiation'. At the bottom, it says 'Il est là pour vous aider et c'est gratuit' and provides the website 'Conciliateurs de France : www.conciliateurs.fr / www.judice.fr' along with social media icons for Facebook, Twitter, and YouTube.

2. Etat civil :

1. Déclarer à l'état civil :

- Déclarer une naissance
 - Reconnaissance anticipée de naissance
 - Déclaration de décès
-
- Documents d'identité

Le dépôt de demande et le retrait des titres d'identité (cartes d'identité, passeports) se fait uniquement sur rendez-vous, à la mairie de Fleury-sur-Andelle.



Prendre rendez-vous en ligne

A compter du dépôt de dossier en mairie, le délai d'obtention est de 4 à 6 semaines.

Pour plus de renseignements, vous pouvez contacter la mairie de Fleury-sur-Andelle par téléphone au [02 32 49 00 59](tel:0232490059), ou par mail à contact@fleury-sur-andelle.fr.



ex. : Passeport, acte de naissance, ...

OK



Service-Public.fr
Le site officiel de l'Administration française

Thème

Retrouvez aussi

→ Déclarer à l'état civil

→ Mariage – PACS

→ Parrainage civil

Papiers – Citoyenneté – Élections

Vérfifié le 12 juillet 2022 – Direction de l'information légale et administrative (Première ministre)

État civil

- › [Actes d'état civil](#)
- › [Livret de famille](#)
- › [Changement d'état civil](#)

Citoyenneté

- › [Anciens combattants](#)
- › [Élections](#)
- › [Médailles et décorations officielles](#)
- › [Recensement citoyen, JDC et Service national](#)
- › [Volontariats](#)

Fichiers et protection de la vie privée

- › [Fichiers judiciaires et de police judiciaire](#)
- › [Protection de l'image](#)
- › [Protection des données personnelles](#)

Identité – Authentification

- › [Carte d'identité](#)
- › [Passeport](#)
- › [Nom et prénom](#)
- › [Certificat, copie, légalisation et conservation de documents](#)

Relations avec l'administration

- › [Obligations de l'administration](#)
- › [Recours administratif, défenseur des droits, ...](#)
- › [Agir en justice contre l'administration](#)
- › [Mesures contraignantes de l'administration](#)

Et aussi

- › [Nationalité française](#)
Etranger – Europe
- › [Titres, carte de séjour et documents de circulation pour étranger en France](#)
Etranger – Europe
- › [Carte grise \(certificat d'immatriculation\)](#)
Transports – Mobilité
- › [Permis de conduire](#)
Transports – Mobilité

© Direction de l'information légale et administrative
comarquage développé par [kienso.fr](https://www.kienso.fr)

- **Mariage - PACS**
- **Parrainage civil**
- **Véhicules**
 - Carte grise - certificat d'immatriculation
 - Permis de conduire
- **Recensement : lien service public**
- **Elections et citoyenneté**

Élections

Vérfié le 22 juin 2022 – Direction de l'information légale et administrative (Première ministre)

Pour participer aux élections politiques, il faut être inscrit sur les listes électorales. L'inscription est automatique pour les jeunes de 18 ans (sous certaines conditions) et pour les personnes obtenant la nationalité française après 2018. Si vous vous trouvez dans une autre situation (déménagement, recouvrement de l'exercice du droit de vote, citoyen européen résidant en France...), vous devez faire la démarche de vous inscrire.

Inscription sur les listes électorales

- › [Inscription d'office à 18 ans](#)
- › [Nouvelle inscription](#)
- › [En cas de déménagement](#)
- › [Inscription d'un citoyen européen](#)
- › [Inscription d'une personne devenue française](#)

Opérations de vote

- › [Papiers d'identité pour voter](#)
- › [Carte électorale](#)
- › [Déroulement du scrutin](#)
- › [Vote par procuration](#)
- › [Vote d'un Français de l'étranger](#)

Élections et référendums

- › [Présidentielle](#)
- › [Législatives](#)
- › [Européennes](#)
- › [Municipales](#)
- › [Départementales – Régionales](#)
- › [Referendum](#)

→ Toutes les démarches administratives

→ Etat civil

→ Véhicules

→ Recensement

→ Concessions funéraires

- **Concessions funéraires : lien service public : toutes les informations sont dans le règlement du cimetière**

ONGLET 3 : INFOS PRATIQUES ET DEMARCHES

Infos pratiques et démarches

Toutes les démarches administratives	Logement	›	Commerces, entreprises, emploi	
Déchets	›	Eau Assainissement	Enfants – Jeunes	
Seniors	›	Sécurité-prévention	›	Numérique
Trafic routier	Transports	›	<u>Météo</u>	

1. **Toutes les démarches administratives** : liens de nouveau sur le **service public et les aides juridiques** (entre autres lien sur la CDCLA)

2. Logement

- Aides
- Autorisation de l'espace public : formulaire à remplir

3. Commerces, entreprises, emploi

- Entreprises : carte de visite des entrepreneurs localisés dans le village
- Nouvelle activité : formulaire pour création d'une activité sur la commune
- Offre d'emploi : de la CDCLA et lien sur pôle emploi de Gisors

4. Déchets

- Calendrier de collecte
- Déchèteries
- Informations SYGOM

5. Eau assainissement

Entre autres Liens utiles vers la communauté de communes pour vos fosses septiques.

6. Enfants - jeunes

- Ecole
- Transport scolaire
- Petite Enfance
- Enfance
- Jeunesse

Liste des écoles ainsi que des structures d'accueil

7. Seniors :

- EPHAD
- Registre des personnes vulnérables
- Service à domicile
- Les aidants

8. Sécurité-prévention

- Alerte et informations aux populations - voisins vigilants
- Numéros utiles
- Permis de détention de chiens

9. Numérique

- Accompagnement numérique
- La fibre

10. Transports

- Bus et train
- Co-voiturages et vélos
- Taxi

11. Trafic routier : tous les liens utiles pour consulter le trafic

12. Météo : tous les liens utiles pour voir le temps qu'il va faire

ONGLET 4 : LOISIRS

Loisirs

Pré-location	>	Organisation d'évènement	>	Aire de loisirs du PRESOIR
Culture	>	Sports et activités	>	Associations
Tourisme	>			

- 1. Pré-location (pour pré-réservation)**
 - Pré-location Salle Michel de Decker
 - Pré-location Salle du Tilleul
 - Pré-location chaises - tables
 - Protocoles et consignes
- 2. Organisation d'évènement : formulaires à remplir**
 - Proposer un évènement
 - Déclaration de manifestation
- 3. Aire de loisirs du Pressoir : photos et règlement**
- 4. Culture :**
 - Bibliothèques
 - Saison culturelle (catalogue de la CDCLA)
 - Pierres en Lumières

5. Sports et activités :

- Piscine de Pont-Saint-Pierre
- Randonnées
- Qi Gong

6. Associations :

- Les associations du village
- Annuaire des associations CDCLA

7. Tourisme :

Tous les liens des offices de tourisme :

- Tourisme Lyons Andelle
- Lery Poses en Normandie
- Tourisme Seine Eure (Louviers)
- Nouvelle Normandie Tourisme (Vernon, Giverny, Les Andelys)
- Vexin Normand (Gisors)

PARTIE 2 DE LA PAGE D'ACCUEIL : ONGLETS AYANT UN ACCES RAPIDE



1. **Accueil habitants :**

- a. **Livret présentation site internet d'Amfreville-les-Champs 27** : aide à la navigation du site.
- b. **Livret d'Accueil** = présentation du village
- c. **Livret pense-bête** : guide pratique avec les liens et les numéros de téléphone utiles de votre vie quotidienne
- d. **Fiche population** : à remplir par l'administré à son arrivée et à renvoyer à la mairie (confidentiel)

2. **Associations** : les associations du village

3. **Ecole** : même chose que dans l'onglet « Enfance et jeunesse »

4. **Urbanisme**

- a. Documents d'urbanisme : tous les liens suivant vos travaux
- b. PLUi

5. Location de salle :

Non opérationnel pour réserver sur le lien « accès rapide »

Donc un lien a été créé dans :

- LOISIRS
- **Pré-location**

[Pré-location - Amfreville-les-Champs \(amfreville-les-champs27.fr\)](https://amfreville-les-champs27.fr)

- Pré-location Salle Michel de Decker
- Pré-location Salle du Tilleul
- Pré-location tables - chaises
- Protocoles - consignes

Pré-réservation : contacter mairie au 02 32 49 71 65 ou remplir formulaire de contact

En allant sur chacune de ces pages vous pouvez faire vos pré-réservations.

Le calendrier des disponibilités est à l'étude (en grisé sur l'agenda : salles non disponibles)

Formulaire de contact :

Nom *	<input type="text"/>
Prénom *	<input type="text"/>
Téléphone *	<input type="text"/>
E-mail *	<input type="text"/>
Adresse postale	<input type="text"/>

Ville	<input type="text"/>
Code postal	<input type="text"/>
Votre message	
Sujet *	<input type="text"/>
Votre message *	<input type="text"/>

<input type="button" value="Choisir un fichier"/> Aucun fichier n'a été sélectionné
Types de fichiers acceptés : gif, jpg, jpeg, png, txt, odt, pdf, doc, docx, Taille max. des fichiers : 2 MB.
<input type="checkbox"/> En soumettant ce formulaire, j'accepte que les informations saisies soient exploitées dans le cadre de ma demande d'informations.
<input type="button" value="Envoyer"/>

PARTIE 3 DE LA PAGE D'ACCUEIL

1. Actualités et Agenda : du mois



2. Dernier compte-rendu municipal



3. Dernier bulletin municipal

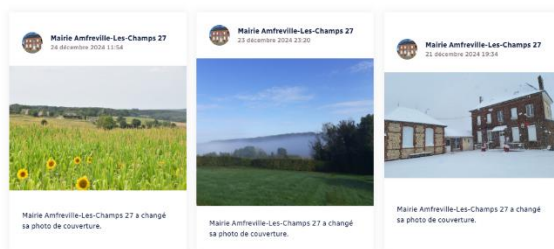
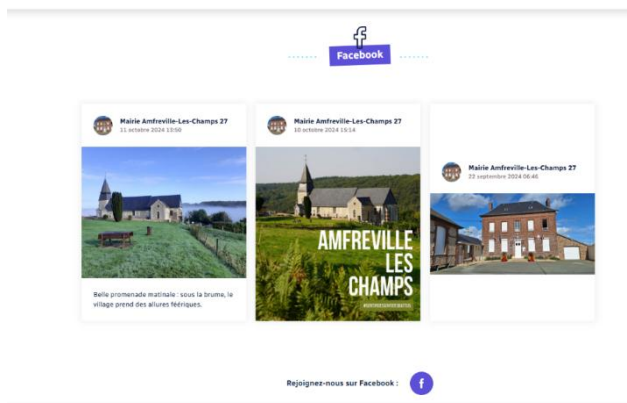


- ❖ Nouveau nom pour le bulletin : « la revue Amfrevillaise »
- Accès direct « TOUTES LES PUBLICATIONS » en particulier « bulletins municipaux etc.

4. Accès direct « PANNEAU POCKET »



5. Accès direct « FACEBOOK de la mairie »



6. FOCUS SUR

Mise en valeur d'un sujet choisi : change régulièrement

..... Focus sur



**Entre le Vexin
Normand et la Vallée
de l'Andelle : paysages
de bois et de champs
avec un beau point de
vue sur un talweg
derrière l'église**

[Plan interactif →](#)

- Plan interactif → Carte interactive

6. NEWSLETTER :

..... Newsletter

Inscrivez-vous à la newsletter pour ne rien rater de l'actualité de votre commune

[Je m'inscris à la newsletter →](#)

Le bulletin municipal est toujours diffusé par mail car nous souhaitons connaître les destinataires. La diffusion papier se fait pour les personnes n'ayant pas internet. Un exemplaire papier est disponible en mairie pour ceux qui ne souhaitent pas donner leur adresse mail.

Livret réalisé par Martine Cordier – Service Communication