

Espace numérique



Année 2026
Mai

RAPPEL

La plupart des réponses à vos questions sont disponibles :

1. Panneau Pocket
2. Bulletins communaux
3. Site internet
4. Journal numérique : sous abri bus mairie



PERMANENCES

CONSEILLERE NUMERIQUE



Le jeudi 11 et 25 juin 2026

Le jeudi 09 et 23 juillet 2026

Le jeudi 10 et 24 septembre 2026

Le jeudi 08 et 22 octobre 2026

Le jeudi 12 et 26 novembre 2026

Le jeudi 10 et 24 décembre 2026



AVEC OU SANS RENDEZ-VOUS

le 2eme jeudi et le 4eme jeudi du mois,

de 14h00 à 16h00 salle du TILLEUL

Amfreville-les-Champs - 27

Retour sur le 8 mai – Pierres en Lumières



Ouverture
de l'église
Le dimanche 31 mai
21 H

Avec présentation du conseil au complet



RESULTATS DES ELECTIONS

1. Résultat des élections

Le maire tient d'abord à vous remercier pour la confiance que vous lui avez renouvelé pour ce 3^e mandat.

<https://elections.letelegramme.fr/resultats-municipales-2026/eure-27/amfreville-les-champs/>

ÉLECTIONS MUNICIPALES 2026

du 15 mars 2026

Accédez aux résultats dans votre département, votre commune, ...

ACCUEIL) France) Eure) Amfreville-les-Champs

Résultats d'Amfreville-les-Champs au 1^{er} tour

PREMIER TOUR 2026

SECOND TOUR 2026

Joël CORDIER

n.d. - CONTINUONS À DYNAMISER NOTRE COMMUNE

169 voix

11 sièges 100,00 %

▼ Détail de la liste

Conseillers municipaux:	7. Philippe CAUCHARD
1. Joël CORDIER	8. Alice HUCHET
2. Françoise DEBONNE	9. Laurent BOURGOIT
3. Alexandre THIBAUT	10. Sylvie VIEUBLEL
4. Sandrine BUTEAU LEMIERE	11. Pierre ROLIN
5. Emmanuel PIETTE	
6. Marjolaine GUERARD	(E.C) élus au conseil communautaire

MAIRE SORTANT : JOEL CORDIER

X

Sièges municipaux à pourvoir : 11

Sièges communautaires à pourvoir : 0

Population municipale :

447

ABSTENTION 45,08 %

X

PARTICIPATION

54,92 %

386 inscrits

212 votants

169 exprimés

43,78 %

16 votes blancs

7,55 %

27 votes nuls

12,74 %

Installation du nouveau Conseil Municipal le 20 mars 2026

RESULTATS DES ELECTIONS



Pierre ROLIN
Alice HUCHET
Françoise DEBONNE
Sylvie VIEUBLED
Joël CORDIER
Marjolaine GUERARD

N° 1
N° 2
N° 3
N° 4
N° 5
N° 6

Laurent BOURGOIT
Alexandre THIBAUT
Sandrine BUTEAU
Philippe CAUCHARD
Emmanuel PIETTE

N° 7
N° 8
N° 9
N° 10
N° 11



Maire
1^{ère} adjointe
2^{ème} adjoint
3^{ème} adjointe

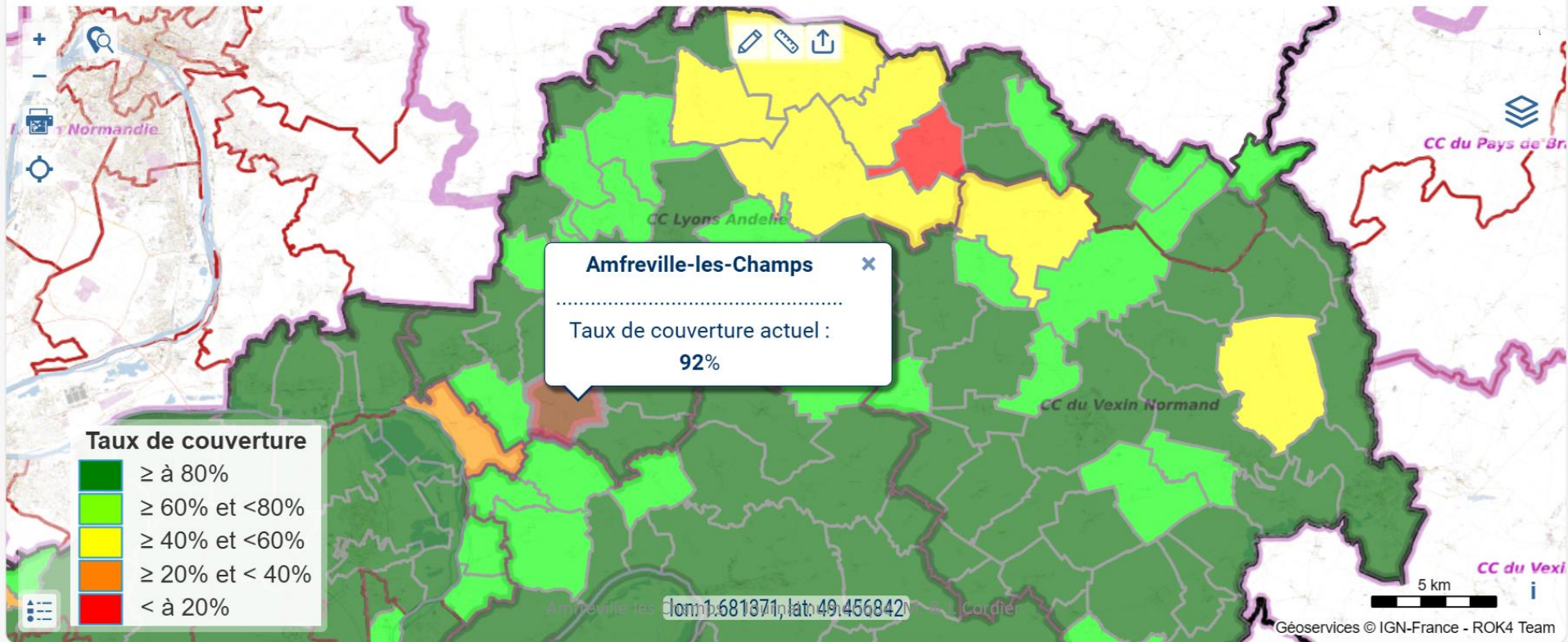
Joël Cordier
François Debonne
Alexandre Thibaut
Sandrine Buteau

INFORMATIONS SDIS (couverture incendie)

Plateforme départementale d'information sur la défense extérieure contre l'incendie (DECI)

▶ Débit en m³ / heure :
ou Volume en m³ :

< 15 OU INDISPO	≥ 15 et < 30	≥ 30 et < 60	≥ 60
--------------------	--------------	--------------	------



Calendrier 2026 SYGOM

AMFREVILLE-LES-CHAMPS

Jour de collecte :
lundi semaine
impaire

Ordures ménagères

Emballages & papiers

Bons réflexes :

- Je composte mes biodéchets
- Je sors mes bacs la veille au soir du jour de collecte
- Je les positionne sur la voie publique, au bord de la route, poignée orientée vers la chaussée
- Je les rentre après la collecte

En savoir +



Scannez-moi



CALENDRIER DE COLLECTE 2026

JANVIER

L	M	M	J	V	S	D
			1	2	3	4
5	6	7	8	9	10	11
12	13	14	15	16	17	18
19	20	21	22	23	24	25
26	27	28	29	30	31	

FÉVRIER

L	M	M	J	V	S	D
						1
2	3	4	5	6	7	8
9	10	11	12	13	14	15
16	17	18	19	20	21	22
23	24	25	26	27	28	

MARS

L	M	M	J	V	S	D
						1
2	3	4	5	6	7	8
9	10	11	12	13	14	15
16	17	18	19	20	21	22
23	24	25	26	27	28	29
30	31					

AVRIL

L	M	M	J	V	S	D
			1	2	3	4
5	6	7	8	9	10	11
12	13	14	15	16	17	18
19	20	21	22	23	24	25
26	27	28	29	30		

MAI

L	M	M	J	V	S	D
			1	2	3	
4	5	6	7	8	9	10
11	12	13	14	15	16	17
18	19	20	21	22	23	24
25	26	27	28	29	30	31

JUIN

L	M	M	J	V	S	D
1	2	3	4	5	6	7
8	9	10	11	12	13	14
15	16	17	18	19	20	21
22	23	24	25	26	27	28
29	30					

JUILLET

L	M	M	J	V	S	D
			1	2	3	4
5	6	7	8	9	10	11
12	13	14	15	16	17	18
19	20	21	22	23	24	25
26	27	28	29	30	31	

AOÛT

L	M	M	J	V	S	D
						1
2	3	4	5	6	7	8
9	10	11	12	13	14	15
16	17	18	19	20	21	22
23	24	25	26	27	28	29
30	31					

SEPTEMBRE

L	M	M	J	V	S	D
			1	2	3	4
5	6	7	8	9	10	11
12	13	14	15	16	17	18
19	20	21	22	23	24	25
26	27	28	29	30		

OCTOBRE

L	M	M	J	V	S	D
			1	2	3	4
5	6	7	8	9	10	11
12	13	14	15	16	17	18
19	20	21	22	23	24	25
26	27	28	29	30	31	

NOVEMBRE

L	M	M	J	V	S	D
						1
2	3	4	5	6	7	8
9	10	11	12	13	14	15
16	17	18	19	20	21	22
23	24	25	26	27	28	29
30						

DÉCEMBRE

L	M	M	J	V	S	D
			1	2	3	4
5	6	7	8	9	10	11
12	13	14	15	16	17	18
19	20	21	22	23	24	25
26	27	28	29	30	31	



Au verso, retrouvez
toutes les infos pratiques

Rappel : SYGOM

Jour de collecte : c'est le lundi tous les 15 jours : bac noir = le matin bac jaune = l'après-midi.

Il faut les sortir **la veille** et les rentrer **après la collecte**.

Donc vous seriez aimable **de ne pas laisser vos poubelles devant vos habitations** pour éviter que des détritrus s'envolent et traînent dans les rues ou chemins.

<https://www.amfreville-les-champs27.fr/informations-sygom/>

De même nous vous rappelons une nouvelle fois **qu'il est interdit de déposer du verre au pied des containers**.

ENTRETIEN DEVANT VOS HABITATIONS

Toujours d'actualité

Il est rappelé que les résidents sont **priés** d'entretenir le devant de leur habitation (tonte, feuille, neige...). Un arrêté du maire a été établi le 15 juillet 2025.

Amfreville-les-Champs

27

Pour la sécurité et le cadre de vie de tous



J'ENTRETIENS MON BOUT DE TROTTOIR EN TOUTE SAISON

Je taille

Je tonds

Je ramasse



HORAIRES TRAVAUX BRUYANTS ET TONTE – JOURNEE NETTOYAGE

Arrêté préfecture de l'Eure
20 Août 2024

Tonte et travaux bruyants



HEURES DE TONTE

JOURS OUVRÉS

8H30 à 12 H – 14H30 à 19H30

SAMEDIS

9 H à 12 H – 14H30 à 19 H

DIMANCHES ET JOURS FÉRIÉS

10 H à 12 H

Amfville Les Champs - Journal numérique M. & Corder

2026 : L'année du BENEVOLAT pour notre commune !

La municipalité fait appel au bénévolat car **bien que vous payiez des impôts**, cela ne peut pas couvrir tous les frais.

Le bénévolat permet d'éviter des dépenses qui seraient plus onéreuses sans votre concours.

De plus cela permet aux habitants de se rencontrer et de partager dans la bonne humeur des instants pour avoir un village accueillant et agréable afin d'être fier de son village car c'est un endroit où l'on vit.

Prochains projets :

- URGENT : Nettoyage des mares : Pavillon

Beaucoup de travail pour les 5 à 6 bénévoles toujours disponibles.

Notre souhait serait que vous puissiez nous aider.

Merci ! joel.mairie@orange.fr ou 06 84 47 16 39

MERCI

MARE DU BOULODROME – Amfreville-les-Champs 27380



Coureur indien

Le coureur indien est une race de canard originaire d'Angleterre, probablement importée dans ce pays en provenance d'Asie. [Wikipédia](#)

Taille : 50 – 76 cm (Adulte, Du haut de la tête à la pointe de la queue)

Poids : 1,6 – 2,3 kg (Mâle, Adulte), 1,4 – 2 kg (Femelle, Adulte)

Nom scientifique : *Anas platyrhynchos domesticus*

Réaion : Analeterre



NE PAS DONNER DE PAIN

Une personne est en charge
de leur nourriture

Le menu des canards sera donc :

- légumes frais râpés ou coupés en petits morceaux
- petits pois décongelés.
- blé
- orge.
- Graines pour canard
- raisin.
- salade.



Site internet : [Amfreville-les-Champs \(amfreville-les-champs27.fr\)](http://amfreville-les-champs27.fr)

Un grand merci à Marjolène, Alexandre et Manu pour avoir consolidé la mare du Boulodrome avec un grillage plus solide pour éviter que nos petits canards s'échappent



MARCHE PRIMEUR

Tous les mercredis de 10 h 00 à 13 H 30 cour de la mairie



ASSOCIATION C.E.P.A.

Un don à la fondation du patrimoine permet une réduction d'impôt à hauteur de 66 % pour 2026. Pensez-y. Merci.
Bulletin disponible auprès de la mairie.

Eglise Saint-Pierre à Amfreville-les-Champs

Aidez à restaurer la voûte étoilée !

AMFREVILLE LES CHAMPS - Eure



Montant des dons

2 440 €

Objectif 12 000 €

20%

Donateurs 18

649 jours restants

Faire un don

🔒 Paiement 100% sécurisé

L'objectif à atteindre est de 12000 euros. Malheureusement à ce jour il n'y a que 2440 euros avec 18 donateurs. Même une petite somme serait la bienvenue

ASSOCIATION C.E.P.A.

Faire un petit geste pour cette association permettra de sauvegarder non seulement l'église mais également l'environnement de notre village.
Bulletin CEPA à demander à la mairie.

BULLETIN DE SOUTIEN pour l'année 2026

A renvoyer au siège de l'Association (Mairie) ou à remettre à un Membre du Bureau de votre connaissance

Pour donner du poids auprès des administrations

NOM PRENOM

ADRESSE

CODE POSTAL VILLE

Téléphone : Adresse mail (pour ceux qui ont internet)

Je souhaite adhérer à l'association C.E.P.A pour un montant minimum de 10 €
Non déductible des impôts

Adhésion simple

Je souhaite faire un don **déductible fiscalement** - 2 possibilités :

- 1. Directement auprès de l'association (en retour un reçu fiscal « intérêt général »)
Déductible des impôts à hauteur de 66 % en 2026 - 10 € soit 3,33 € de coût réel
- 2. Auprès de la fondation du patrimoine 66 % pour les particuliers -
60 % pour les entreprises

<https://www.fondation-patrimoine.org/les-projets?searchQuery=%C3%A9glise&target=place&value=Amfreville-les-Champs&aroundLatLng=49.312317%2C+>

Chicanes Route des ANDELYS - coté Pont Saint Pierre

Bilan après vérification : un peu moins de containers et vitesse un peu plus réduite ce qui limite le bruit



Information de la gendarmerie suite à contrôle dans le village :

- 2 heures de contrôle avec 4 PL verbalisés pour non respect d'arrêté
- Véhicule léger verbalisé à plus de 80 km/h



Sortie vers Pont St Pierre

Route des ANDELYS - coté Houville



Signalisation en place : 1. Sens prioritaire – 2. Limitation à 30 km/h – 3. Pose d'oeil de chat réfléchissant les phares des voitures la nuit



Nouveau affichage



Une vitrine à l'église :

- Informations paroisse
- Plans des tombes du cimetière
 - Par n° de tombe
 - Par ordre alphabétique
- Règlement cimetière

Une vitrine supplémentaire (en plus de celles sous l'abri bus)
a été mise près de la boîte à livres



Vitrine au carrefour route des Andelys route de la mairie

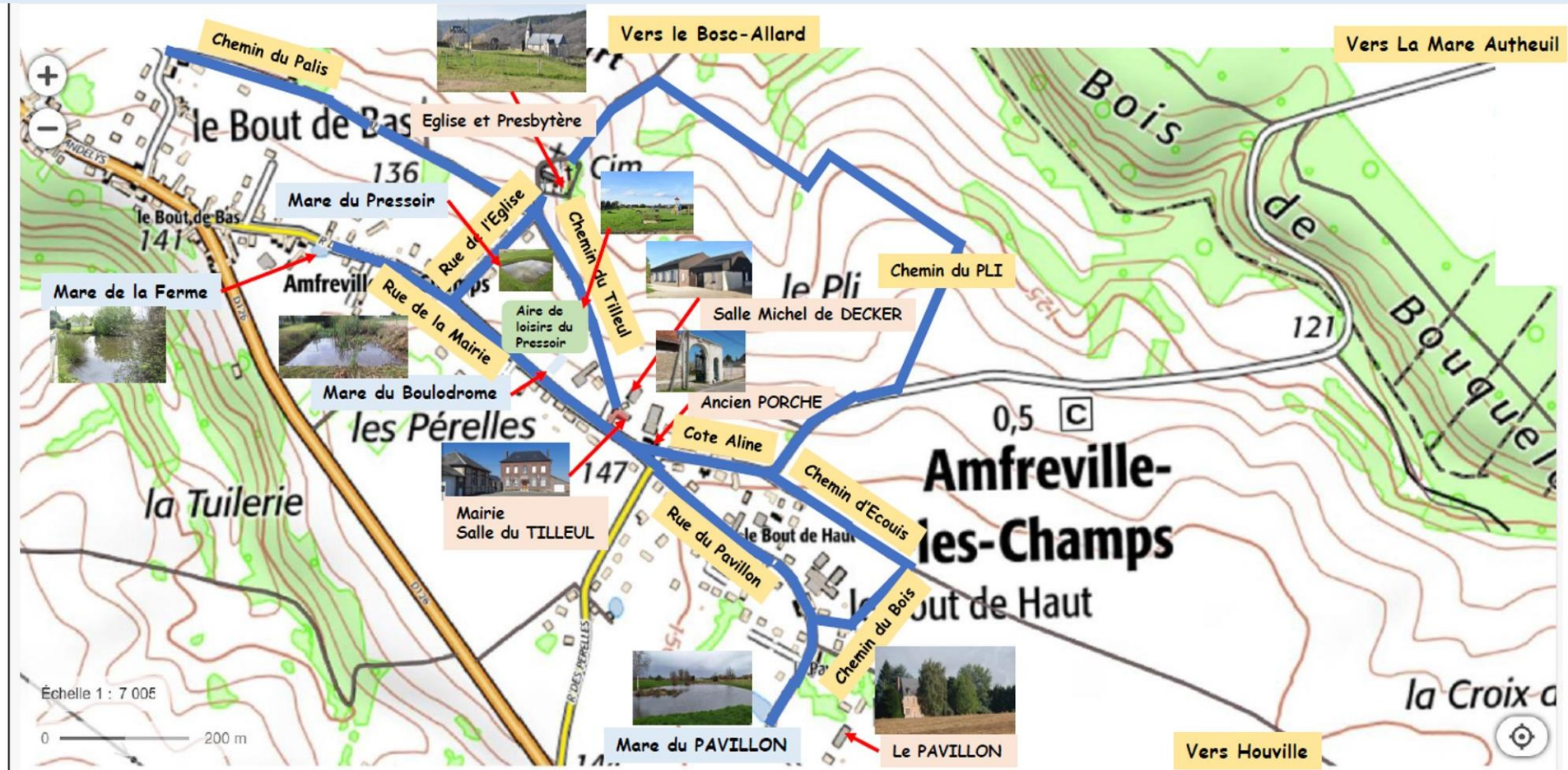
- Apportez vos diffusions au secrétariat
- ou mettez les dans la boîte aux lettres de la mairie
- Une personne préposée sera chargée de les mettre dans la vitrine qui sera fermée à clé

La municipalité y mettra également :

- Le plan du village
- L'arrêté de circulation
- Patrimoine village : église à la fondation du patrimoine



Visite du village





L'ancienne vitrine du cimetière sera déplacée sur l'aire de loisirs ou mare du Pavillon où la municipalité affichera les différentes affiches : règlementations et arrêtés



Bilan des actions municipales

2014



- **Voirie** : Vitesse limitée à 30 pour les poids lourds Route des Andelys
- **Administratif** : dématérialisation des documents
- **Bâtiment mairie** : évacuation d'un essaim d'abeilles présent depuis 8 ans dans la cheminée de la mairie

2015



- **Loisirs** : Création d'un comité des fêtes
- **Communication** : diffusion de bulletins communaux
- **Sécurité** : adhésion à Voisins vigilants et solidaires
- **Eglise** : réfection du toit
- **Voirie** : rue de l'église effacement des réseaux (téléphone, électricité)
- **Aire de loisirs** : création

2016



- **Voirie** : Pose panneaux 30 pour limiter vitesse Bosc Allard et Mare Autheuil
- **Communication** : Création site internet
- **Economie** : Mise en place de commandes groupées (par exemple : fuel)
- **Bâtiment mairie** : réparation du toit par la pose d'une corniche



1



• Voirie :

- Arrêté du département pour interdire les poids lourds supérieurs à 19 tonnes sauf desserte locale
- Travaux côte Aline
- **Infrastructure** : pose d'un 4^e abri bus avec écran pour diffuser infos communales
- **Eclairage** : rajout d'un lampadaire chemin du Palis
- **Administratif** : fin élaboration du PLU



2



• Bâtiment mairie :

- pose de volets roulants
- Changement mobilier bureaux du maire et du secrétariat (don d'entreprise)
- Pente pour handicapés et refonte du perron
- Nouveau portail pour l'habitation du locataire mairie



- **Sécurité** : pose d'un défibrillateur (un 2^e près salle Michel de Decker)

• Bâtiment mairie :

- aménagement de la réserve à l'arrière :
 - Réfection de la toiture
 - Sol béton
- **Communication** : Baie internet : montée en débit



1



- **Voirie** : Modification des zébras devant les abris bus
- **Infrastructure** : Achat d'un véhicule, d'un tracteur avec remorque + divers matériels pour employés communaux
- **Bâtiments communaux** : Pose d'extincteurs



2



- **Eclairage** : Pose de leds pour les lampadaires par souci d'économie d'énergie
- **Bâtiment mairie** : Peinture intérieure
- **Aire de loisirs** :
 - Création d'un verger conservatoire
 - clôture côté verger et création parking



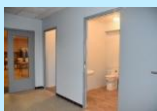
1



- **Voirie** : Mise en sécurité de la rue de la mairie et de la rue des Pérelles
- **Voirie** : Réfection du chemin d'Ecouis
- **Mare** : l'opération Mare'Haies avec le département pour la réhabilitation de la mare du Pavillon
- **Eclairage** : lanternes à led route des Andelys

2020

2



- **Aire de loisirs** : clôture côté voisinage et installation de 2 nouveaux jeux
- **Salle Michel de Decker** :
 - Pose de volets et changement porte d'entrée
 - Accès parking PMR
 - Toilettes pour handicapés
 - Changement radiateurs
 - Déplacement grillage
 - Changement mobilier

2021

1

VISITE DU SDIS DÉCEMBRE 2022

CITERNES 30M³



COTE ALINE



Chemin du PALLIS côté Eglise



Chemin Rue des FERELLES



Chemin du PALLIS-ESSART

- **Sécurité incendie**
Pose de 4 bâches et rajout de 4 poteaux
- **Communication** : achat panneaux électoraux
- **Cour mairie** :
Enlèvement portail usagé
- **Infrastructure** : Dalle béton véhicule et bac à verre

2021

2



- **Salle du Tilleul** :
 - Fermeture des préaux avec la création d'un garage à gauche et d'une cuisine à droite ainsi qu'un local pour les employées communales
 - Changement des fenêtres et rajout de volets
 - Réaménagement complet de l'intérieur
- **Espaces détente** :
implantation de tables forestières (aire de loisirs, devant mairie et église ainsi que mare du Pavillon)

2022

1



- **Cimetière** : création d'un jardin du souvenir et d'un columbarium
- **Infrastructure** : pose d'une dalle béton au Verdal pour les poubelles
- **Voirie** : déplacement des panneaux entrée et sortie du village route des Andelys en vue de futures chicanes

2022

2



- **Eglise** : Bâtiment communal à la charge de la commune
 - Grand nettoyage et réaménagement intérieur (bénévolat)
 - Pose de **chauffage** infrarouge avec coffret électrique
 - Réparation de **l'escalier de la chaire** (bénévolat)

2022

3



- **Aire de loisirs** :
 - installation d'un pressoir
 - Mare : création d'une petite mare sur l'aire de loisirs (mare du pressoir entourée d'un grillage pour la sécurité – bénévolat)
 - Installation d'un point électrique

2023

1



- **Sécurité** : Vidéoprotection : pose de 14 caméras qui ne visent que le domaine public
- **Voirie** : création d'un **avaloir** rue de la mairie face à l'aire de loisirs
- **Eclairage** : Ajout de cinq lampadaires leds solaires rue des Pérelles et trois rue de la Mairie
- **Communication** : Installation de la fibre
- **Administratif** : Lancement du PLUi

2023

2



Salle Michel de Decker

- Création d'une porte donnant sur l'arrière et terrasse arrière
- Arrachage thuyas et création d'un mur entre la salle et l'habitation qui est à côté
- Dalle béton pour véhicule et infrastructure (bénévolat)
- Fermeture terrasse arrière (bénévolat)
- Changement gouttières

2024



- **Chemin du Palis** :
 - Remise en état par Eure TP et la CDCLA afin que le camion du Sygom puisse ramasser les poubelles
- **Bâtiment mairie** :
 - Restauration porte et marquise (bénévolat)
 - Pose de rambarde sécurité (bénévolat)

2025 1



• Voirie :

- bordures de trottoir carrefour rue de la mairie et rue de l'église
- **Propreté du village :** arrêté du maire pour que les riverains entretiennent le trottoir face à leur habitation

2025 2

• Chemin du Palis

Terrassement pour retirer le tas de terre afin de dégager la vue



Avant



Après

• Aire de loisirs :

- nouveau jeu (araignée)
- Nouvel accès depuis l'église
- Remise en état du terrain de pétanque (bénévolat)
- **Salle du Tilleul :**
 - engagement de la réfection de la toiture salle + 1 préau

2025 3

L'église



- Remise en état des 3 portes extérieures (prise en charge par l'association CEPA)
- Pose d'un auvent (70 % don de Pierre Garnier et 30 % CEPA grâce aux dons) réalisation de sa couverture offerte par société « Leruste ».

2025 1



• Voirie :

- bordures de trottoir carrefour rue de la mairie et rue de l'église
- **Propreté du village :** arrêté du maire pour que les riverains entretiennent le trottoir face à leur habitation

2025 2

• Chemin du Palis

Terrassement pour retirer le tas de terre afin de dégager la vue



Avant



Après

- **Aire de loisirs :**
 - nouveau jeu (araignée)
 - Nouvel accès depuis l'église
- Remise en état du terrain de pétanque (bénévolat)
- **Salle du Tilleul :**
 - engagement de la réfection de la toiture salle + 1 préau

2025 3

L'église



- Remise en état des 3 portes extérieures (prise en charge par l'association CEPA)
- Pose d'un auvent (70 % don de Pierre Garnier et 30 % CEPA grâce aux dons) réalisation de sa couverture offerte par société « Leruste ».



Voiries



- Ecluses en dur sur route des Andelys en entrée et sortie



Réparation bitume cour de la mairie et remplacement plaque d'égoût
Route des Andelys



Communication : pour affichage commune

- Pose vitrines pour :
 - Mairie
 - Eglise/Cimetière

But : ne pas afficher sur plexi des abris bus

La vitrine près de la boîte à livres est disponible pour un affichage public destiné à la population (à déposer dans boîte aux lettres « mairie » ou envoyer par mail).

PROJETS

Eclairage



- Leds au Bosc Allard
- Leds à la Mare Autheuil
- Leds rue du Pavillon

- Installation d'un point d'eau sur l'aire de loisirs

Voiries



- Sur route des Andelys aménager les carrefours rue de l'Essart et rue de la Mairie (priorité à droite)

- Chemin du Palis :
 - Une couche de concassé
 - Devis bitume, écoulement côté route de l'Essart

Bâtiments Communaux



- Devis couverture garage

- Devis enduit mur mairie côté garage

- Dossier à la Comcom pour un éventuel changement de chaudière en cas de panne

Salle Michel de Decker



- Réfection du sol de la salle Michel de Decker
- Achat d'une nouvelle cuisinière

Projets à long terme

- création d'un atelier et garage matériel
- Aménager un parking derrière la salle

L'église



projet à long terme : grâce aux dons récoltés par l'association « Culture Environnement et Patrimoine » la mairie aimerait pouvoir faire une convention avec différentes instances du patrimoine pour obtenir des subventions :

- Enduit dans l'entrée et la sacristie
- Réparation des fonts baptismaux
- Réfection de la voûte



**Merci pour
votre
ATTENTION**