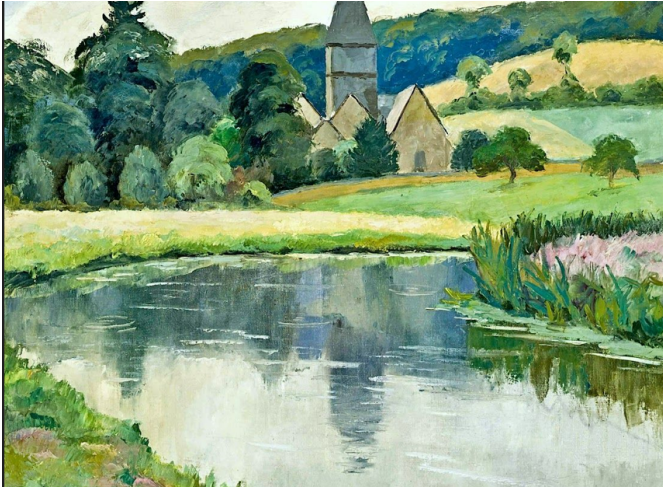


Sur les traces des Pissarro : d'Eragny à Lyons-la-Forêt



En exposant de mai à septembre 2024 treize panneaux sur l'esplanade Ravel, rue de la République à Lyons-la-Forêt, la municipalité et les Amis de Lyons ont voulu retracer un des itinéraires familiaux de la famille PISSARRO.

En effet, Paul-Émile PISSARRO (1884-1972), dernier fils de Camille, naît à Eragny, à quelques encablures de Gisors. Il vécut dix années dans notre village, de 1924 à 1934. Durant cette période, sur les conseils de son parrain Claude Monet, son style commença à s'affirmer jusqu'à devenir l'un des héritiers de Camille le plus remarqué.

6 reproductions de tableaux de Paul-Émile sont exposées, consacrées à Lyons-la-Forêt. Ils font suite à 7 reproductions de Camille considéré comme « le patriarche des impressionnistes ».

Cette exposition labellisée NORMANDIE IMPRESSIONNISTE 2024 doit beaucoup à de nombreux contributeurs dont la famille PISSARRO, GrandPalaisRmn, Musée des Impressionnistes de Giverny.

Avec le soutien du Département de l'Eure et le concours de la Communauté de communes Lyons Andelle.

u0026nbsp;





08 Mai 15 Sep
Exposition

Exposition en plein air

Esplanade Ravel rue de la République

Non précisé

Tout public